

II. САНОАТ

2020 йилнинг январь-мартда 3352,6 млрд. сўмлик саноат маҳсулотлари ишлаб чиқарилган бўлиб, саноат ишлаб чиқариш индекси ўтган йилнинг мос даврига нисбатан 106,1 фоизни ташкил этди.

Жами саноат маҳсулотлари ҳажмининг 79,2 фоизи (2654,8 млрд. сўм, ўтган йилга нисбатан саноат ишлаб чиқариш индекси 101,4 %) йирик корхоналар томонидан ишлаб чиқарилди. Жумладан:

Статистик ҳисоб-китоблар бўйича жорий йил январь-март ойларида кичик корхона ва микрофирмалар томонидан ишлаб чиқарилган саноат маҳсулотлари ҳажми 384,9 млрд. сўм миқдорда (жами саноат маҳсулотлари ҳажмининг 11,5 фоизи) баҳоланди ва саноат ишлаб чиқариш индекси ўтган йилга нисбатан 113,1 фоизни ташкил этди.

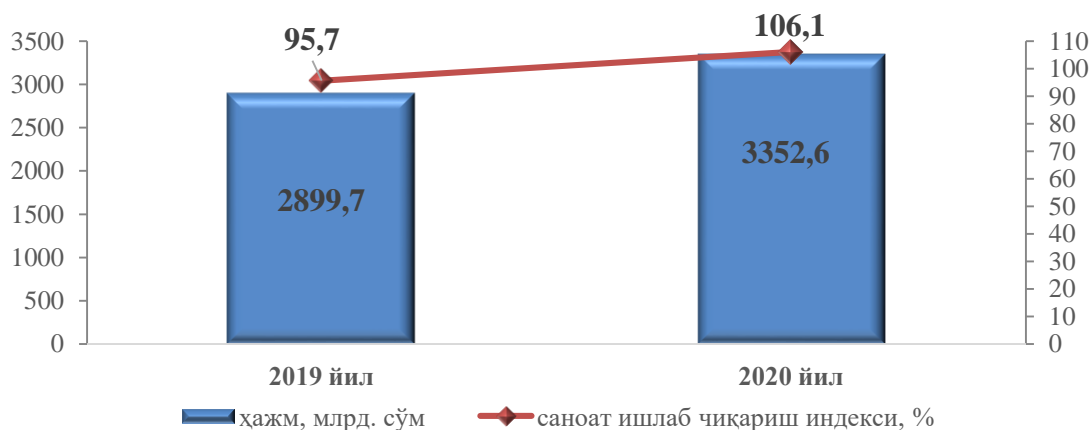
Шунингдек, яқка тартибдаги тадбиркорлар ва уй хўжаликлари томонидан ишлаб чиқарилган саноат маҳсулотлари ҳажми 268,3 млрд. сўм миқдорда (8,0 фоиз) ҳисоб-китоб қилинди.

Маҳсулотлар ишлаб чиқаришнинг энг катта ҳажми ишлаб чиқарадиган (қайта ишлайдиган) корхоналар томонидан ишлаб чиқарилган бўлиб, ишлаб чиқариш ҳажми 2880,3 млрд. сўмни, жами саноат маҳсулотлари ишлаб чиқаришдаги улуши 85,9 фоизни ташкил этди.

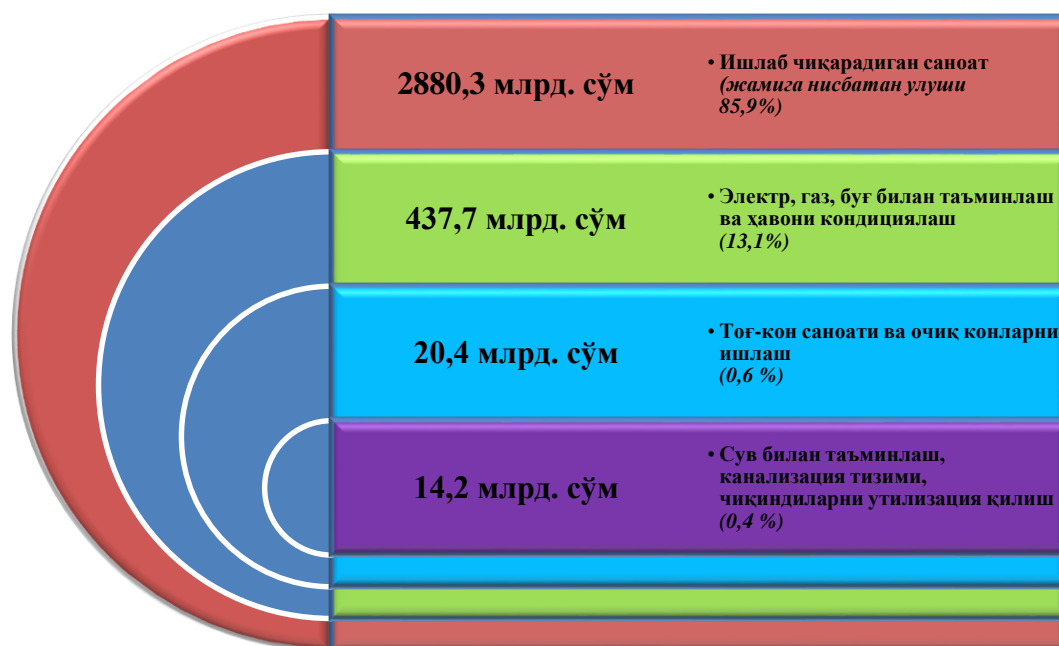
Шунингдек, ҳисобот даврида, жами саноат маҳсулотлари ишлаб чиқариш ҳажмида электр, газ, буғ билан таъминлаш ва ҳавони кондициялаш фаолият тури бўйича 437,7 млрд. сўм (жами саноат маҳсулотлари ишлаб чиқаришдаги улуши 13,1 %), тоғ-кон саноати ва очик конларни ишлаш фаолият тури бўйича 20,4 млрд. сўм (0,6%) ҳамда сув билан таъминлаш, канализация тизими, чиқиндиларни утилизация қилиш фаолият тури бўйича 14,2 млрд. сўм (0,4%) маҳсулотлар ишлаб чиқарилди.

Саноат ишлаб чиқаришнинг ўсишига электр, газ, буғ билан таъминлаш ва ҳавони кондициялаш корхоналари ҳам муносиб ҳисса қўшди, уларнинг жами саноат маҳсулотлари ишлаб чиқаришдаги улуши 13,1% ташкил этди.

Январь-март ойларида саноат ишлаб чиқариш ҳажми ва ўсиш суръати



2020 йилнинг январь-март ойларида иқтисодий фаолият турлари бўйича саноат ишлаб чиқариш таркиби



Январь-март ойларида иқтисодий фаолият турлари бўйича саноат маҳсулотини ишлаб чиқариш

| | млрд. сўм | | физик ҳажм индекси, % | жамига нисбатан улуши, фоиз ҳисобида | |
|--|-----------|---------|-----------------------|--------------------------------------|---------|
| | 2019 й. | 2020 й. | | 2019 й. | 2020 й. |

| | | | | | |
|---|---------------|---------------|--------------|--------------|--------------|
| Иқтисодий фаолиятнинг алоҳида турлари бўйича саноат маҳсулотлари ишлаб чиқариш ҳажми | 2899,7 | 3352,6 | 106,1 | 100,0 | 100,0 |
|---|---------------|---------------|--------------|--------------|--------------|

иқтисодий фаолият турлари бўйича:

| | | | | | |
|---|-------------|-------------|-------------|------------|------------|
| Тоғ-қон саноати ва очик қонларни ишлаш | 97,8 | 20,4 | 19,0 | 3,4 | 0,6 |
|---|-------------|-------------|-------------|------------|------------|

улардан:

| | | | | | |
|----------------------------------|------|---|---|-----|--|
| Нефть ва табиий газни қазиб олиш | 79,1 | - | - | 2,7 | |
|----------------------------------|------|---|---|-----|--|

| | млрд. сўм | | физик ҳажм индекси, % | жамига нисбатан улуши, фоиз ҳисобида | |
|--|---------------|---------------|-----------------------|--------------------------------------|-------------|
| | 2019 й. | 2020 й. | | 2019 й. | 2020 й. |
| Тоғ-кон саноатининг бошқа соҳалари ва ёпиқ усулда қазिशга техник ёрдам кўрсатиш | 18,7 | 20,4 | - | 0,7 | 0,6 |
| Қайта ишлаш саноати | 2528,6 | 2880,3 | 110,2 | 87,2 | 85,9 |
| <i>ундан:</i> | | | | | |
| Озиқ- овқат маҳсулотлари, ичимликлар ва тамаки маҳсулотлари ишлаб чиқариш | 333,8 | 406,8 | 105,3 | 11,5 | 12,1 |
| Тўқимачилик маҳсулотлари, кийимлар, тери ва унга тегишли маҳсулотлар ишлаб чиқариш | 294,6 | 388,2 | 118,1 | 10,2 | 11,6 |
| Ёғоч ва пўкак буюмлар, поҳол ва тўқиш учун материаллардан буюмлар, қоғоз ва қоғоз маҳсулотлари, мебеллар ишлаб чиқариш | 13,0 | 20,5 | 122,9 | 0,5 | 0,6 |
| Ёзилган материалларни нашр қилиш ва акс эттириш | 0,5 | 0,6 | 122,8 | 0,02 | 0,02 |
| Кимё маҳсулотлари, резина ва пластмасса буюмлар ишлаб чиқариш | 1734,1 | 1901,2 | 99,1 | 59,8 | 56,7 |
| Кокс ва нефтни қайта ишлаш маҳсулотлари ишлаб чиқариш | 7,7 | 1,5 | 9,4 | 0,3 | 0,05 |
| Асосий фармацевтика маҳсулотлари ва препаратлари ишлаб чиқариш | 9,9 | 4,5 | 49,1 | 0,3 | 0,1 |

| | млрд. сўм | | физик ҳажм индекси, % | жамига нисбатан улуши, фоиз ҳисобида | |
|--|--------------|--------------|-----------------------|--------------------------------------|-------------|
| | 2019 й. | 2020 й. | | 2019 й. | 2020 й. |
| Бошқа нометалл минерал маҳсулотлар ишлаб чиқариш | 91,5 | 90,0 | 95,1 | 3,1 | 2,7 |
| Металлургия саноати | 0,2 | 0,4 | 88,3 | 0,01 | 0,01 |
| Машина ва ускуналардан ташқари тайёр металл буюмлар ишлаб чиқариш | 8,6 | 6,8 | 122,6 | 0,3 | 0,2 |
| Компьютерлар, электрон ва оптик маҳсулотлар ишлаб чиқариш | - | 30,0 | - | - | 0,9 |
| Электр ускуналар ишлаб чиқариш | 33,3 | 26,7 | 78,3 | 1,1 | 0,8 |
| Бошқа тоифаларга киритилмаган машина ва ускуналар ишлаб чиқариш | 0,5 | 0,2 | 39,5 | 0,0 | 0,0 |
| Машина ва ускуналар таъмирлаш ва урнатиш | 0,7 | 0,7 | 88,9 | 0,0 | 0,0 |
| Бошқа тайёр буюмларни ишлаб чиқариш | 0,2 | 2,2 | 829,8 | 0,0 | 0,0 |
| Электр, газ, буг билан таъминлаш ва ҳавони кондициялаш | 245,4 | 437,7 | 138,0 | 8,4 | 13,1 |
| Сув билан таъминлаш, канализация тизими, чиқиндиларни йиғиш ва утилизация қилиш | 27,9 | 14,2 | 45,8 | 1,0 | 0,4 |

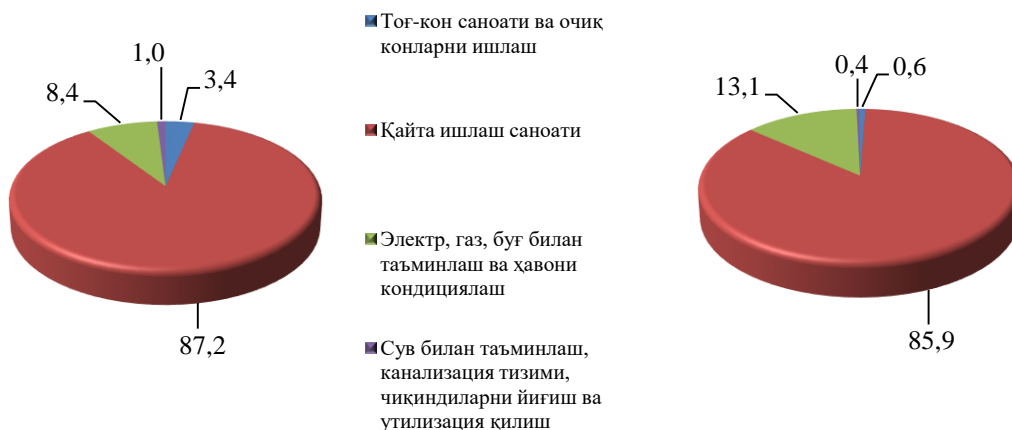
Тоғ-кон саноати ва очик конларни ишлаш корхоналари томонидан 2020 йилнинг январь-март ойларида ишлаб чиқарилган маҳсулотлар ҳажми 20,4 млрд. сўмни ёки жами ишлаб чиқарилган саноат маҳсулотлари ҳажмининг 0,6 фоизини ташкил этди.

Тоғ-кон саноатида ишлаб чиқарилган маҳсулотлар тури бўйича оҳактош қазиб олиш ҳажми ўтган йилнинг тегишли даврига нисбатан 80,3 фоизга ошганлигини, газ конденсати 4,7 фоизга ва табиий газ 3,3 фоизга пасайганлигини кузатиш мумкин.

Иқтисодий фаолият турлари бўйича саноат маҳсулотларини ишлаб чиқариш
(умумий ҳажмга нисбатан фоиз ҳисобида)

2019 йил январь-март

2020 йил январь-март



Иқтисодий фаолият турлари бўйича саноат маҳсулоти турларини ишлаб чиқариш (йирик корхоналар бўйича)

| | ўлчов бирлиги | январь-март ойларида | | 2019 йилга нисбатан, % ҳисобида |
|--|---------------|----------------------|---------|---------------------------------|
| | | 2019 й. | 2020 й. | |

Тоғ- кон саноати ва очик конларни ишлаш

| | | | | |
|---------------------------|-----------|-------|-------|-------|
| Табийий газ ишлаб чиқариш | млн.м.куб | 718,1 | 694,3 | 96,7 |
| Оҳак тош | минг тн. | 41,3 | 74,5 | 180,3 |
| Чақиқ тош (шебень) | минг тн. | 44,0 | 64,3 | 146,2 |

Қайта ишлаш саноати

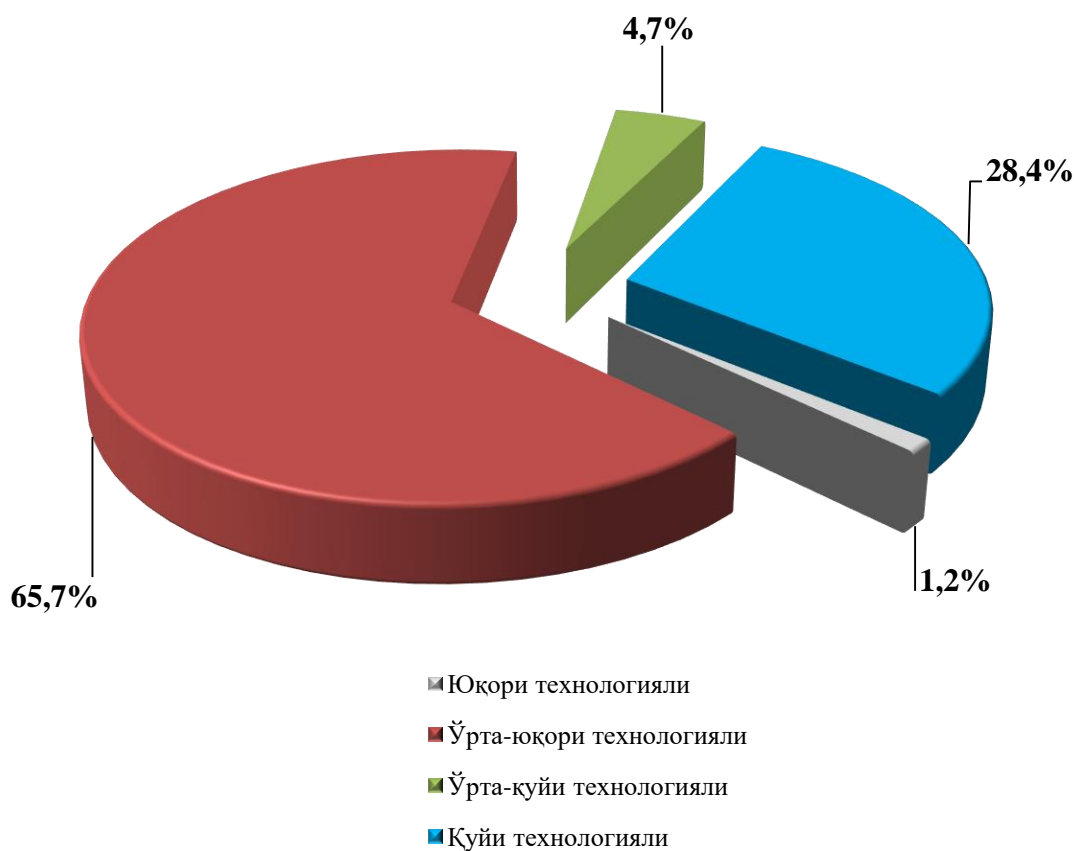
| | | | | |
|--|--------------------------|--------|-------|-------|
| Алкоголь маҳсулотлари | минг л. 100% спирт | 1061,8 | 904,8 | 85,2 |
| Юмшоқ буғдой ва спельта уни | минг тн. | 19,8 | 22,3 | 112,4 |
| Макарон маҳсулотлари ва шу каби хамирдан тайёрланган маҳсулотлар | тн. | 487,1 | 123,3 | 25,3 |
| Биринчи навли ундан тайёрланган буғдой нони, оғирлиги 600 г. (буханка) | тн | 633,7 | 123,3 | 19,5 |

| | ўлчов бирлиги | январь-март ойларида | | 2019 йилга нисбатан, % ҳисобида |
|--|------------------|----------------------|---------|---------------------------------------|
| | | 2019 й. | 2020 й. | |
| Гуруч маҳсулотлари | тн | 847,3 | 2330,4 | 275,1 |
| Тозаланган пахта ёғи ва унинг фракциялари (кимёвий модификация қилинганларидан ташқари) | тн. | 4544,6 | 3352,7 | 73,8 |
| Йирик шохли қорамоллар учун тайёр омухта ем маҳсулотлари | минг тн. | 13,8 | 11,3 | 81,9 |
| Пахта толаси | минг тн. | 18,1 | 14,8 | 81,5 |
| Пахта чигити | минг тн. | 28,1 | 23,4 | 83,4 |
| Пахта тивити (линт) | тн. | 1334,0 | 1051,9 | 78,9 |
| Асосий ноорганик кимёвий моддалар (динатрий карбонати) | тн. | 46,3 | 51,0 | 110,2 |
| Полиэтилен | минг тн. | 89,7 | 92,5 | 103,1 |
| Полипропилен | минг тн. | 23,8 | 25,7 | 108,1 |
| Электр, газ, буғ билан таъминлаш ва ҳавони кондициялаш | | | | |
| Ишлаб чиқарилган электр энергияси | млн.кВт/с | 1092,2 | 1091,4 | 99,9 |
| Буғ ва иссиқ сув (иссиқлик энергияси) | минг Гкал. | 19,2 | 14,3 | 74,7 |
| Сув билан таъминлаш, канализация тизими, чиқиндиларни йиғиш ва утилизация қилиш | | | | |
| Сувга ишлов бериш ва сув қувурлари бўйича тақсимлаш хизматлари | млн. сўм | 6678,7 | 8378,5 | 125,4 |
| Оқава сувларни йўқотиш, транспортировка қилиш ва ишлов бериш бўйича хизматлар | млн. сўм | 944,3 | 1443,4 | 152,8 |

2020 йилнинг январь-март ойларида ишлаб чиқарадиган саноат корхоналари томонидан ишлаб чиқарилган маҳсулотлар ҳажми 2880,3 млрд. сўмни ёки жами ишлаб чиқарилган саноат маҳсулотлари ҳажмининг 85,9 фоизини ташкил этди.

Ишлаб чиқарадиган саноат таркибида юқори технологияли тармоқнинг улуши 1,2 фоизни, ўрта-юқори технологияли 65,7 фоизни, ўрта-қуйи технологияли 4,7 фоиз ва қуйи технологияли 28,4 фоизни ташкил этди.

2020 йилнинг январь-март ойларида ишлаб чиқаришнинг технологик таркиби бўйича ишлаб чиқарадиган саноат таркиби



Ўз навбатида, ишлаб чиқарадиган саноатида ўтган йилнинг мос даврига нисбатан тозаланган гуруч 2,9 марта, юмшоқ буғдой уни 12,4 фоизга, карбонат динатрия 10,2 фоизга ошганлигини ва йирик шохли қора моллар учун тайёр озуқа 18,1 фоизга, ароқ 14,8 фоизга, пахта толаси 18,5 фоизга, макарон маҳсулоти ишлаб чиқариш 74,7 фоизга, буғдой нони ўтган йилга нисбатан 80,5 фоизга, пасайганлигини кузатиш мумкин.

Электр, газ, буғ билан таъминлаш ва ҳавони кондициялаш корхоналари томонидан ишлаб чиқарилган маҳсулотлар ҳажми 437,7 млрд. сўмни (жами ишлаб чиқарилган саноат маҳсулотлари ҳажмининг 13,1 фоизни) ташкил этди.

Сув билан таъминлаш, канализация тизими, чиқиндиларни утилизация қилиш корхоналари томонидан ишлаб чиқарилган маҳсулотлар ҳажми 14,2 млрд. сўмни (жами ишлаб чиқарилган саноат маҳсулотлари ҳажмининг 0,4 фоизи) ташкил этди.

Ўтган йилнинг мос даврига нисбатан сувга ишлов бериш ва сув қувурлари бўйича тақсимлаш хизматларининг 25,4 фоизга, оқава сувларни йўқотиш, транспортировка қилиш ва ишлов бериш бўйича хизматларнинг 52,8 фоизга ошганлиги кузатилди.

Истеъмол товарлари ишлаб чиқариш

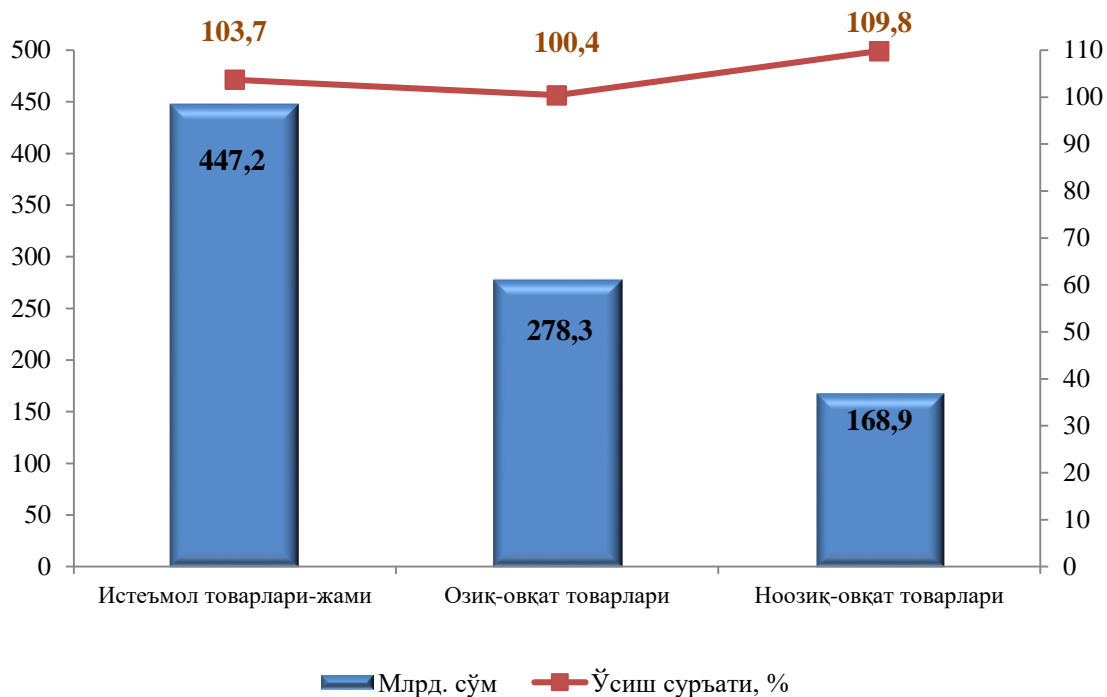
2020 йилнинг январь-март ойларида 447,2 млрд. сўмлик истеъмол товарлари ишлаб чиқарилиб, 2019 йилнинг январь-мартга нисбатан 103,7 фоизни ташкил этди. Жумладан, 245,3 млрд.сўмлик озиқ-овқат маҳсулотлари, 168,9 млрд.сўмлик ноозиқ-овқат моллари ва 33,0 млрд. сўмлик вино-ароқ маҳсулотлари (2019 йил январь-мартга нисбатан мос равишда 102,7 фоиз, 109,8 фоиз ва 86,1 фоиз) ишлаб чиқарилди.

Январь-март ойларида истеъмол товарлари ишлаб чиқариш

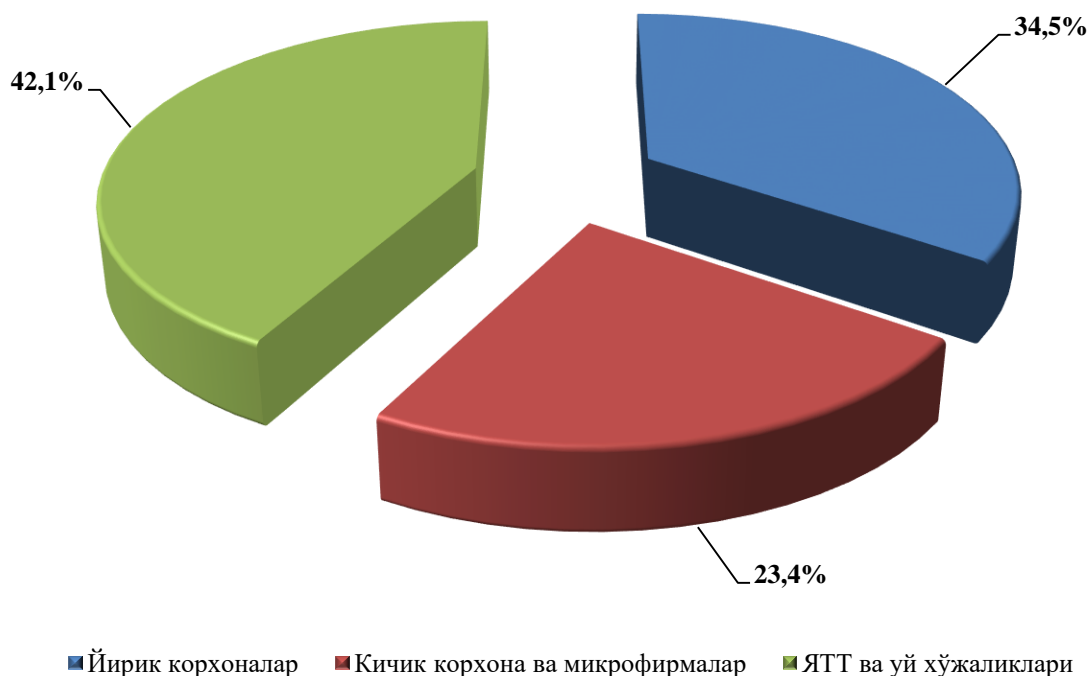
| | млрд. сўм | | жамига нисбатан улуши, фоиз ҳисобида | |
|--|-----------|---------|--------------------------------------|---------|
| | 2019 й. | 2020 й. | 2019 й. | 2020 й. |

| | | | | |
|---|--------------|--------------|--------------|--------------|
| Истеъмол товарлари ишлаб чиқариш | 414,7 | 447,2 | 100,0 | 100,0 |
| <i>шу жумладан:</i> | | | | |
| озиқ-овқат товарлари | 255,3 | 278,3 | 61,6 | 62,2 |
| ноозиқ-овқат товарлари | 159,4 | 168,9 | 38,4 | 37,8 |

2020 йилнинг январь-март ойларида истеъмол товарлари ишлаб чиқариш ҳажми ва ўсиш суръатлари



Йирик ва кичик бизнес субъектлари томонидан истеъмол товарлари ишлаб чиқариш таркиби, жамига нисбатан фоиз ҳисобида

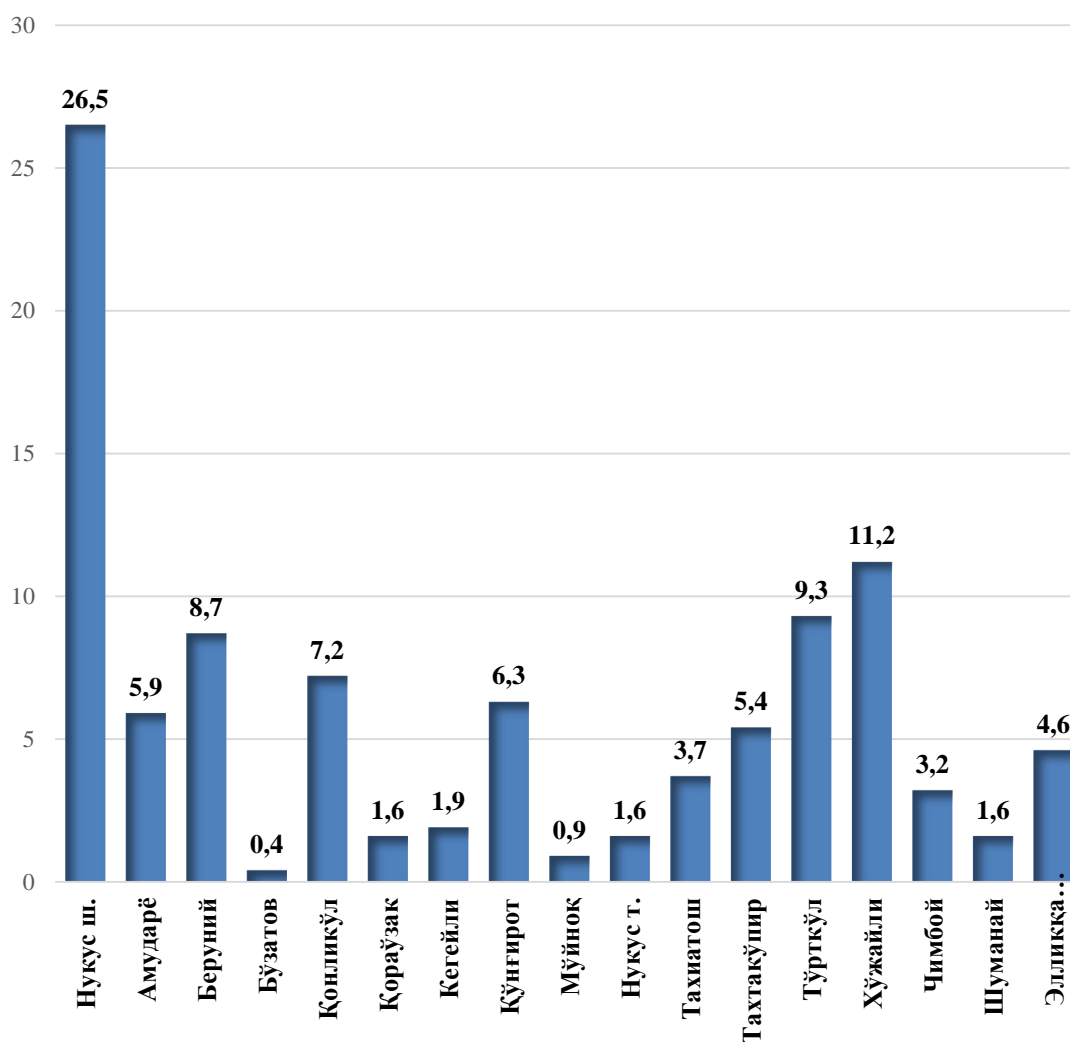


Шаҳар ва туманлар бўйича саноат ишлаб чиқариш ҳажмлари

Республика саноат ишлаб чиқариш ҳажми таркибида энг кўп улуш Нукус шаҳри (жами ишлаб чиқариш ҳажмининг 59,8 %), Тахиатош (11,3 %), Хўжайли (3,7 %), Амударё ва Тўрткўл (3,1 %) туманлари ҳиссасига тўғри келади.

Шунингдек, истеъмол товарлари ҳажмининг энг катта қисми Нукус шаҳри (жами истеъмол товарлари ҳажмининг 26,5 %), Хўжайли (11,2 %), Тўрткўл (9,3 %), Беруний (8,7 %), Қонликўл (7,2 %), ва Қўнғирот (6,3 %) туманларида ишлаб чиқарилди.

Шаҳар ва туманлар бўйича истеъмол товарлари ишлаб чиқариш ҳажми (республика бўйича жамига нисбатан фоиз ҳисобида)



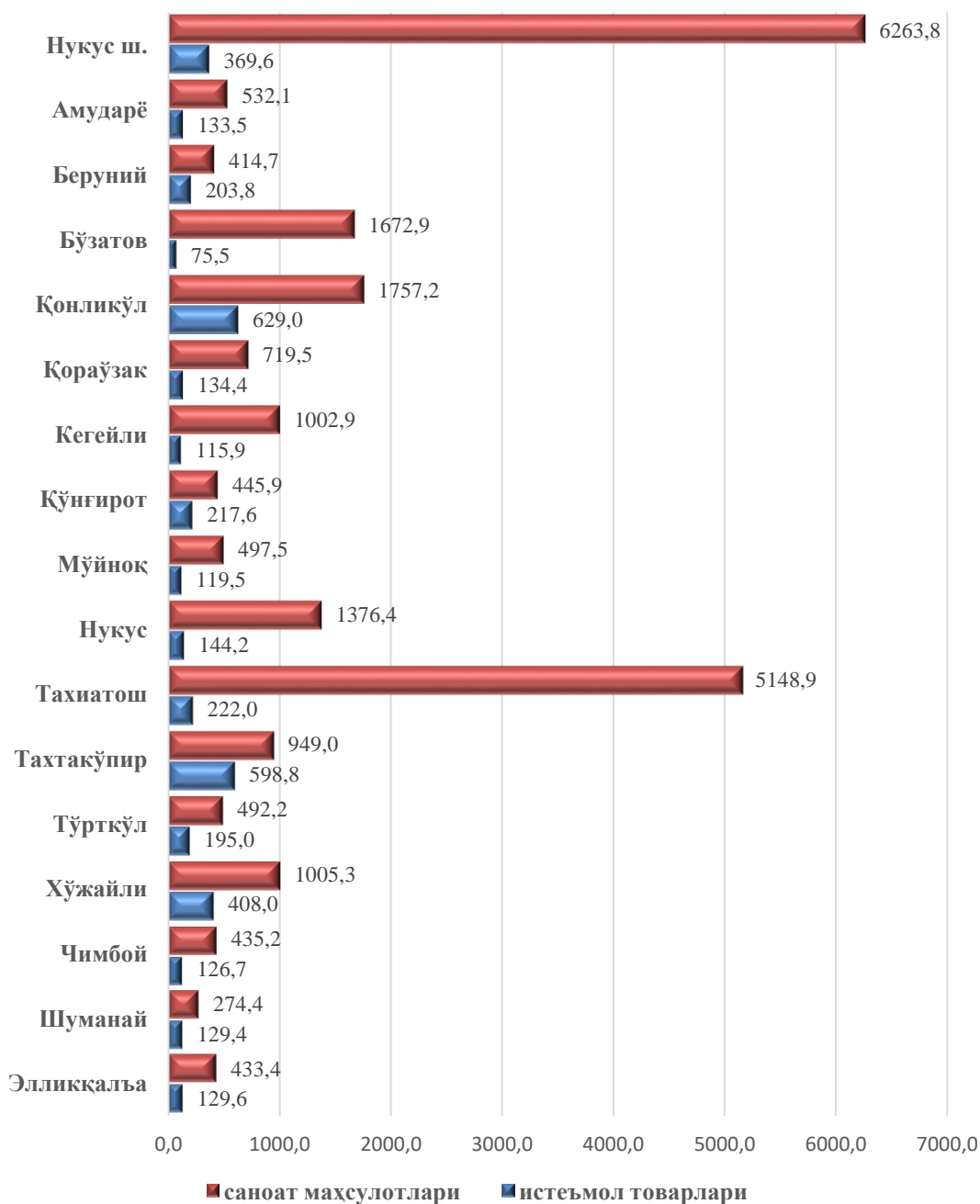
2020 йилнинг январь-март ойларида шахар ва туманлар бўйича саноат маҳсулотлари ва истеъмол товарлари ишлаб чиқариш кўрсаткичлари

| | <i>саноат маҳсулотлари, млрд. сўм</i> | <i>жамига нисбатан улуши, %</i> | <i>истеъмол товарлари, млрд. сўм</i> | <i>жамига нисбатан улуши, %</i> |
|---|---|---|--|---|
| Қорақалпоғистон Республикаси | 3352,6 | 100,0 | 447,2 | 100,0 |
| Нукус ш. | 2006,3 | 59,8 | 118,4 | 26,5 |
| <i>туманлар:</i> | | | | |
| Амударё | 106,2 | 3,1 | 26,6 | 5,9 |
| Беруний | 79,5 | 2,4 | 39,1 | 8,7 |
| Бўзатов | 36,1 | 1,1 | 1,6 | 0,4 |
| Қонликўл | 89,6 | 2,7 | 32,1 | 7,2 |
| Қораўзак | 38,0 | 1,1 | 7,1 | 1,6 |
| Кегейли | 72,7 | 2,2 | 8,4 | 1,9 |
| Кўнғирот | 58,0 | 1,7 | 28,3 | 6,3 |
| Мўйноқ | 15,9 | 0,5 | 3,8 | 0,9 |
| Нукус | 69,2 | 2,1 | 7,3 | 1,6 |
| Тахиатош | 380,5 | 11,3 | 16,4 | 3,7 |
| Тахтакўпир | 38,1 | 1,1 | 24,0 | 5,4 |
| Тўрткўл | 105,6 | 3,1 | 41,8 | 9,3 |
| Хўжайли | 123,5 | 3,7 | 50,1 | 11,2 |
| Чимбой | 48,9 | 1,5 | 14,2 | 3,2 |
| Шуманай | 15,4 | 0,5 | 7,3 | 1,6 |
| Элликқалъа | 69,1 | 2,1 | 20,7 | 4,6 |

**Аҳоли жон бошига саноат маҳсулотлари ва истеъмол товарлари
ишлаб чиқариш**

| | <i>Ишлаб чиқариш ҳажми, аҳоли жон бошига, минг сўм</i> | |
|---|--|-------------------------------|
| | <i>саноат маҳсулотлари</i> | <i>истеъмол товарлари</i> |
| Қорақалпоғистон Республикаси | 1763,5 | 235,2 |
| Нукус ш. | 6263,8 | 369,6 |
| <i>туманлар:</i> | | |
| Амударё | 532,1 | 133,5 |
| Беруний | 414,7 | 203,8 |
| Бўзатов | 1672,9 | 75,5 |
| Қонликўл | 1757,2 | 629,0 |
| Қораўзак | 719,5 | 134,4 |
| Кегейли | 1002,9 | 115,9 |
| Қўнғирот | 445,9 | 217,6 |
| Мўйноқ | 497,5 | 119,5 |
| Нукус | 1376,4 | 144,2 |
| Тахиатош | 5148,9 | 222,0 |
| Тахтақўпир | 949,0 | 598,8 |
| Тўрткўл | 492,2 | 195,0 |
| Хўжайли | 1005,3 | 408,0 |
| Чимбой | 435,2 | 126,7 |
| Шуманай | 274,4 | 129,4 |
| Элликқалъа | 433,4 | 129,6 |

**2020 йил январь-март ойларида аҳоли жон бошига тўғри келадиган саноат маҳсулотлари ва истеъмол товарлари ишлаб чиқариш ҳажмлари,
минг сўм**



2020 йилнинг январь-март ойларида тайёр маҳсулотлар, бутловчи қисмлар ва материаллар ишлаб чиқаришни маҳаллийлаштириш

Тармоқлараро саноат кооперациясини ривожлантириш, тайёр маҳсулотлар, бутловчи қисмлар ва материаллар ишлаб чиқаришни маҳаллийлаштириш дастурини амалга ошириш доирасида тадбиркорлик субъектлари томонидан 2020 йилнинг январь-март ойларида 13,5 млрд. сўмлик маҳаллийлаштирилган маҳсулот ишлаб чиқарилди.