

Доимий аҳоли сони.

Қорақалпоғистон Республикаси доимий аҳолиси сони 2020 йил 1 октябрь ҳолатига 1 916 124 кишини ташкил этиб, 2019 йил бошидан 1 777,3 кишига ёки 0,9 % га ўсди. Жумладан, шаҳар аҳолиси сони 938 658 кишини (жами аҳоли сонигаги улуши 49,0 %), қишлоқ аҳолиси сони 977 466 кишини (51,0 %) ташкил этди.

Этибор беринг: 2020 йил январь-сентябрь

- Аҳоли сони **17 773** кишига кўпайди.
- Тирик туғилганлар сони **28221 нафарни** ташкил этди.
- Никохлар сони **7343 нафарни** ташкил этди.
- Ажримлар сони **754 нафарни** ташкил этди.

Январь-сентябрь ойларида

Йил бошига доимий аҳоли сони **1 898 351 киши**
(2020 йил 1 январь ҳолатига)

Тирик туғилганлар сони
28221
бола

Кўчиб
келганлар
5263
киши

Кўчиб
кетганлар
сони **8568**
киши

Механик ўсиш
(камайиш)
-3305
киши

Доимий аҳоли сони
1 916 124 киши
(2020 йил 1 октябрь ҳолатига)

Қорақалпоғистон Республикаси бўйича доимий аҳоли сони¹⁾
(2020 йилнинг 1 октябрь ҳолатига, минг киши)

	Жами аҳоли	шу жумладан:	
		шаҳар аҳолиси	қишлоқ аҳолиси
Қорақалпоғистон Республикаси	1916,1	938,6	977,5
Нукус ш.	322,8	322,8	-
<i>туманлар:</i>			
Амударё	200,6	52,3	148,3
Беруний	193,6	68,5	125,1
Бўзатов	21,7	5,4	16,3
Қонликўл	51,4	12,8	38,6
Қораўзак	53,1	16,1	37,0
Кегейли	73,0	29,5	43,5
Қўнғирот	131,1	82,7	48,4
Мўйноқ	32,2	14,1	18,1
Нукус	50,8	10,4	40,4
Тахиатош	74,4	53,2	21,2
Тахтакўпир	40,8	16,9	23,9
Тўрткўл	216,3	82,5	133,8
Хўжайли	123,8	79,2	44,6
Чимбой	112,9	57,6	55,3
Шуманай	56,8	14,8	42,0
Элликқалъа	160,8	19,8	141,0

Дастлабки маълумотларга кўра, 2020 йилнинг 1 октябрь ҳолатига республика доимий аҳолиси сони 1 916 124 кишини ташкил қилди ва йил бошидан 17 773 кишига ёки 100,9 фоизга кўпайди. 2020 йил январь-сентябрьда миграция сальдоси, дастлабки маълумотларга кўра - 3305 кишини ташкил қилди.

¹⁾ дастлабки маълумот

Қорақалпоғистон Республикаси бўйича доимий аҳоли сони
(1 октябрь ҳолатига минг киши)

	2019 й.	2020 й.	Ўтган йилга нисбатан ўсиш суръати % да
Қорақалпоғистон Республикаси	1889,9	1 916,1	101,4
Нукус ш.	318,3	322,8	101,4
<i>туманлар:</i>			
Амударё	198,0	200,6	101,3
Беруний	190,2	193,6	101,8
Бўзатов	21,6	21,7	100,5
Қораўзак	52,6	53,1	101,0
Кегейли	72,1	73,0	101,2
Қўнғирот	129,5	131,1	101,2
Қонликўл	50,8	51,4	101,2
Мўйноқ	31,7	32,2	101,6
Нукус	50,0	50,8	101,6
Тахиатош	73,5	74,4	101,2
Тахтакўпир	40,1	40,8	101,7
Тўрткўл	213,1	216,3	101,5
Хўжайли	122,2	123,8	101,3
Чимбой	112,0	112,9	100,8
Шуманай	56,0	56,8	101,4
Элликқалъа	158,2	160,8	101,6

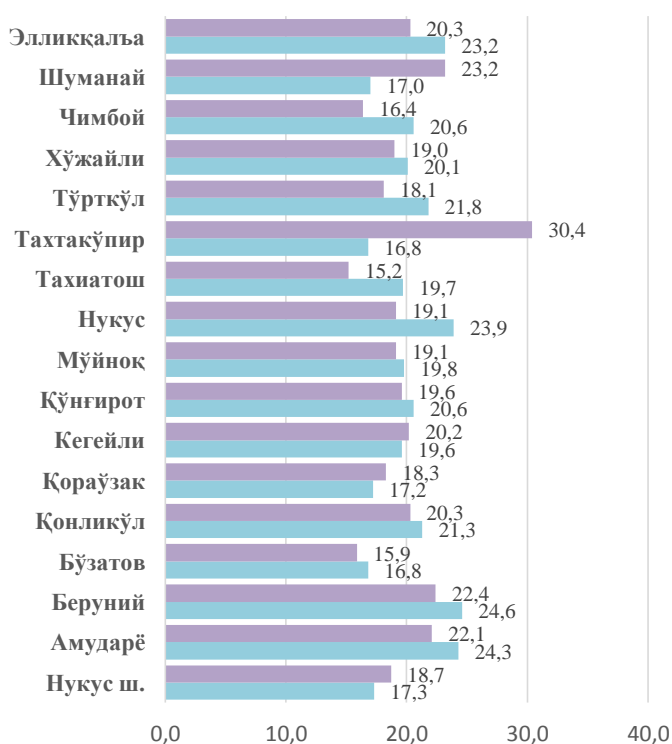
Январь-сентябрь ойларида аҳолининг табиий ҳаракати

	киши			ҳар 1000 кишига	
	2019 й.	2020 й. ¹⁾	ўсиш, камайиш	2019 й.	2020 й. ¹⁾
Туғилганлар	29 306	28 221	-1 085	20,8	19,8
Никоҳлар	10 426	7 343	-3 083	7,4	5,1
Ажралишлар	949	754	-195	0,7	0,5

Туғилиш даражаси. 2020 йил январь-сентябрда туғилганлар сони 28 221 кишини ташкил қилди ва 2019 йилнинг шу даврига (29 306 киши) нисбатан 1085 кишига кам ёки 3,7 фоизга камайди. Туғилиш коэффициенти мос равишда 19,8 промиллени ташкил қилди ва 2019-йилнинг шу даврига (20,8 промилле) нисбатан 1,0 промиллега камайди.

Аҳолининг табиий ҳаракати коэффициентлари

(январь-сентябрь ойларида) (1000 аҳоли сонига)



Туғилиш даражасининг камайиши республиканинг деярли барча ҳудудларида қайд этилди. Бу кўрсаткичнинг юқори даражаси Нукус туманида (23,9 дан 19,1 промиллега), Тахиатош (19,7 дан 15,2 га), Чимбой (20,6 дан 16,4 га), ва Тўрткўл (21,8 дан 18,1 га) туманларида кузатилди.

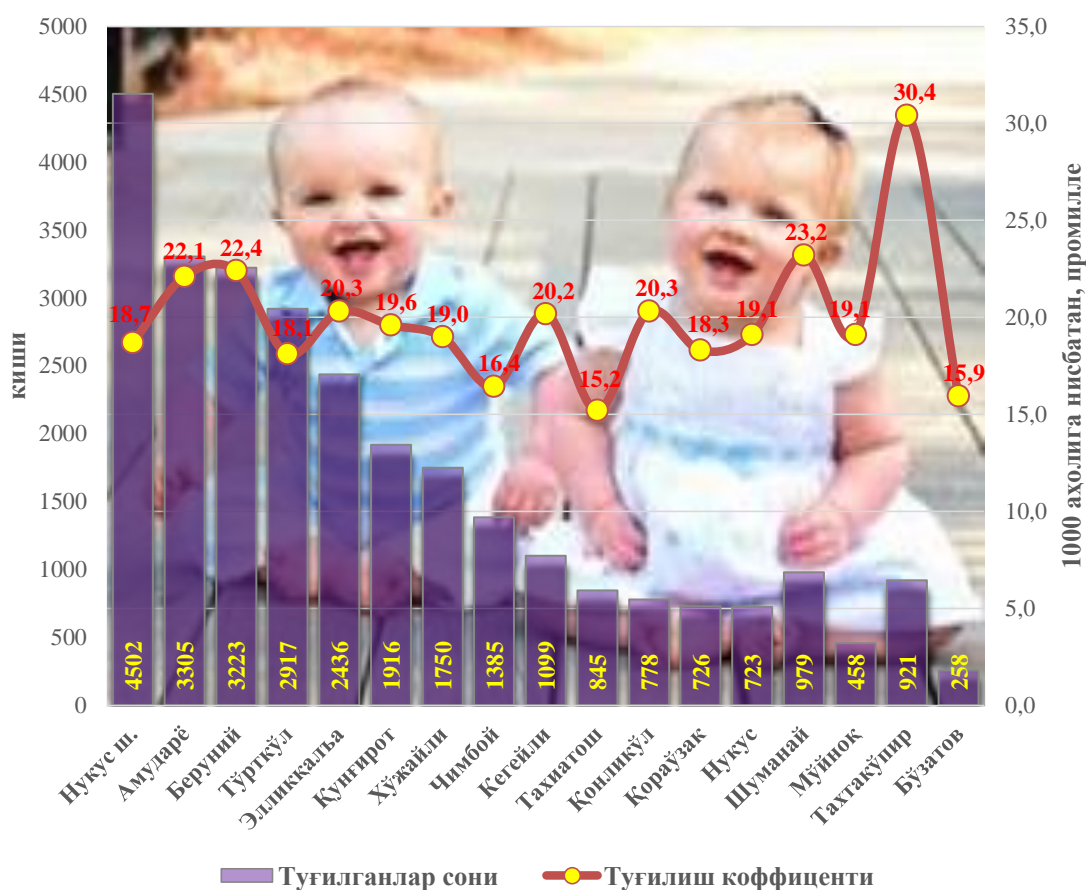
¹⁾ дастлабки маълумот

Туғилиш. 2020 йилнинг январь-сентябрь ойларида 28,2 мингта бола туғилганлиги қайд этилган бўлиб (бу ерда бундан кейин туғилганларга фақат тирик туғилганлар инobatга олинган) мос равишда 1000 аҳолига нисбатан туғилиш коэффициенти 19,8 промиллени ташкил этди ҳамда 2019 йилнинг мос даврига нисбатан 1,0 промиллега камайганлиги (2019-йилнинг январь-сентябрь ойларида 20,8 промилле бўлган) кўзатилди.

Маълумот учун

Тирик туғилганлик мезонларидан (нафас, юрақуриши, киндик пулсацияси, мускулларнинг беихтиёр қисқариши) бири мавжуд бўлса ҳам бола тирик туғилган ҳисобланади. Бунда онанинг ҳамиладорлик муддати 22 ҳафта ва ундан ортиқ, боланинг буйи 25 см ва ундан ортиқ, вазни 500 грамм ва ундан ортиқ бўлиши лозим.

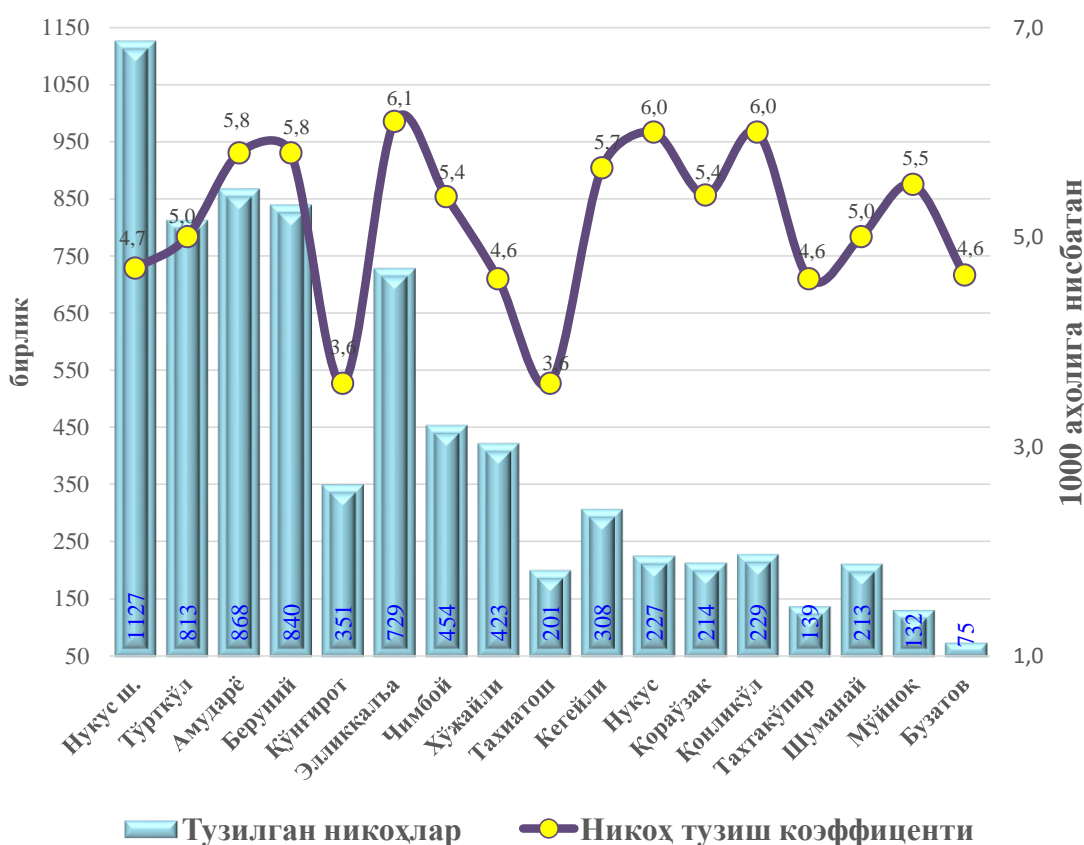
Туманлар кесимида туғилганлар сони ва коэффициенти
(2020 йил январь-сентябрь)



Никоҳ. 2020 йилнинг январь-сентябрь ойларида ФХДЁ органлари томонидан 7,3 минг никоҳ қайд этилди мос равишда 1000 аҳолига нисбатан никоҳ тузиш коэффициенти 5,1 промиллени ташкил этди.



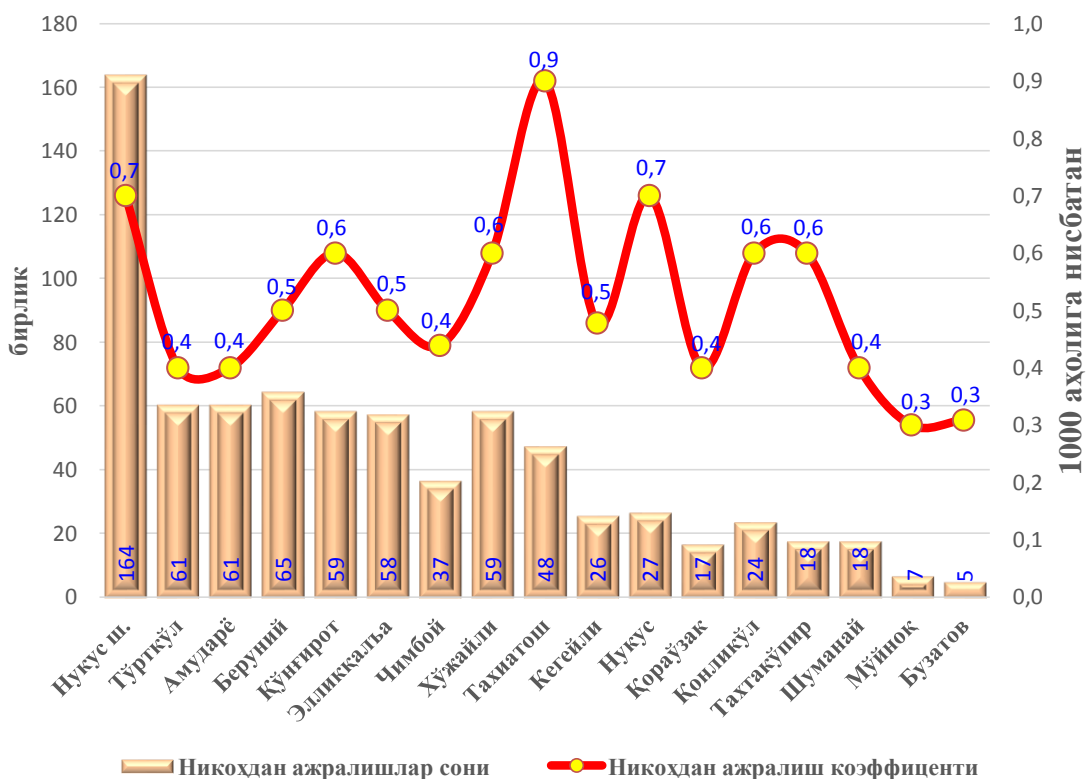
Туманлар кесимида никоҳ тузганлар сони ва коэффициенти
(2020-йил январь-сентябрь ҳолатига 1000 аҳолига нисбатан промилле)



Никоҳдан ажиралишлар. 2020 йилнинг январь-сентябрь ойларида ФХДЁ органлари томонидан 0,8 мингта никоҳдан ажиралишлар қайд этилган бўлиб мос равишда 1000 аҳолига нисбатан никоҳдан ажиралиш коэффициенти 0,5 промиллени ташкил этди.

Ажримлар сонидан 2019 йилнинг мос даврига нисбатан юқори ўсиш суръатлари Бўзатов (66,7 %), Нукус тумани (17,4 %), ва Тахтақўпир (5,9 %) туманларига тўғри келмоқда.

Туманлар кесимида никоҳдан ажиралишлар сони ва коэффиценти
(2020 йил январь-сентябрь ҳолатига 1000 аҳолига нисбатан промилле)



Никоҳлар ва ажиралишлар. 2020 йил январь-сентябрида ФХДЁ органларида 7343 та никоҳлар ва 754 та ажиралишлар рўйхатга олинди. Минг аҳолига нисбатан 5,1 та никоҳ (2019 йилнинг тегишли даврида – 7,4 та) ва 0,5 та ажиралишлар (2019 йилнинг тегишли даврида – 0,7 та) тўғри келди.

Миграция¹. Дастлабки маълумотларга кўра, 2020 йилнинг январь-сентябрь ойларида Республика бўйича кўчиб келганлар сони 5263 кишини, шу давр мобайнида кўчиб кетганлар сони эса 8568 кишини ташкил қилди. Миграция қолдиғи минус 3305 кишига (2019 йилнинг шу даврида – минус 3187 киши) тенг бўлди. Энг катта минус қолдиқлар Амударё (минус 1074), Чимбой (минус 371) ва Беруний (минус 300) туманларида кузатилди.

¹ шаҳар ва туманлар ҳамда ҳудудлар аро ички миграцияни қўшган ҳолда
² дастлабки маълумот

Тузилган никоҳлар ва никоҳдан ажралишлар сони
(январь-сентябрь ойларида, бирлик)

	Тузилган никоҳлар		Никоҳдан ажралишлар	
	2019 й.	2020 й. ²⁾	2019 й.	2020 й. ²⁾
Қорақалпоғистон Республикаси	10 426	7 343	949	754
Нукус ш.	1 904	1 127	238	164
<i>туманлар:</i>				
Амударё	1 177	868	93	61
Беруний	1 094	840	71	65
Бўзатов	85	75	3	5
Қонликўл	270	229	28	24
Қораўзак	255	214	17	17
Кегейли	352	308	35	26
Қўнғирот	665	351	72	59
Мўйноқ	144	132	15	7
Нукус	331	227	23	27
Тахиатош	327	201	48	48
Тахтақўпир	201	139	17	18
Тўрткўл	1 247	813	78	61
Хўжайли	590	423	57	59
Чимбой	576	454	61	37
Шуманай	277	213	22	18
Элликқалъа	931	729	71	58

Миграция. 2020 йил январь-сентябрь ойларида республика бўйича кўчиб келганлар сони 5,3 минг кишини (5,2 минг киши республика ҳудудларидан 0,1 минг киши хорижий мамлакатлардан), кўчиб кетганлар сони эса 8,6 минг кишини (7,7 минг киши республика ҳудудларига 0,9 минг киши хорижий мамлакатларга) ташкил этди. Миграция салдоси минус 3,3 минг киши бўлиб 2019-йилнинг мос даврида минус 3,2 минг киши бўлган.

Аҳоли миграцияси (минг киши)

	2019 йил январь-сентябрь	2020 йил январь-сентябрь
Кўчиб келганлар	8,0	5,3
Кўчиб кетганлар	11,2	8,6
Миграция салдоси	-3,2	-3,3

Миграция салдосининг юқори даражаси Амударё (минус 1074), Чимбой (минус 371) ва Беруний (минус 300) туманларида қайд этилди.

Миграция салдосининг ижобий даражаси Нукус туманида (плус 61 киши) кузатилди.



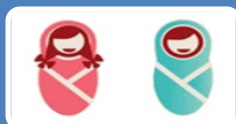
Пойтахтдаги демографик ҳолат. Қорақалпоғистон Республикаси пойтахти Нукус шаҳрининг дойимий аҳолиси сони 2020 йил 1 октябрь ҳолатига 322,8 минг кишини ташкил этиб йил бошидан 3,2 минг кишига ёки 1,0 % га ўсган.

Нукус шаҳри аҳолиси тибий ҳаракати
(1000 аҳолига нисбатан промилле)

2019 йил январь-сентябрь

2020 йил январь-сентябрь

туғилиш
17,3



туғилиш
18,7

2020 йилнинг январь-сентябрь ойларида 4,5 минг бола туғилганлиги қайд этилган бўлиб мос равишда туғилиш коэффиценти 1000 аҳолига нисбатан 18,7 промиллени ташкил этди ва 2019 йилнинг мос даврига нисбатан 1,4 промиллега (2019 йилнинг мос даврида 17,3 промилле бўлган) ўсди.

ФХДЁ органларида 2020 йилнинг январь-сентябрь ойларида 1,1 мингта никоҳ ва 0,2 мингта никоҳдан ажираллишлар қайд этилди.

1000 аҳолига нисбатан никоҳ тузиш коэффиценти 4,7 промиллени ташкил қилиб, 2019 йилнинг мос даврига нисбатан 3,3 промиллега камайди (2019 йилнинг мос даврида 8,0 промилле бўлган).

Никоҳдан ажралиш коэффиценти 1000 аҳолига нисбатан 0,7 промиллени ташкил этиб, 2019 йилнинг мос даврига нисбатан 0,3 га камайди. 2019 йилнинг мос даврида 1,0 промилле бўлган.

Нукус шаҳрида тузилган никоҳ ва ажрим

(1000 аҳолига нисбатан январь-сентябрь ҳолатига промилле)

