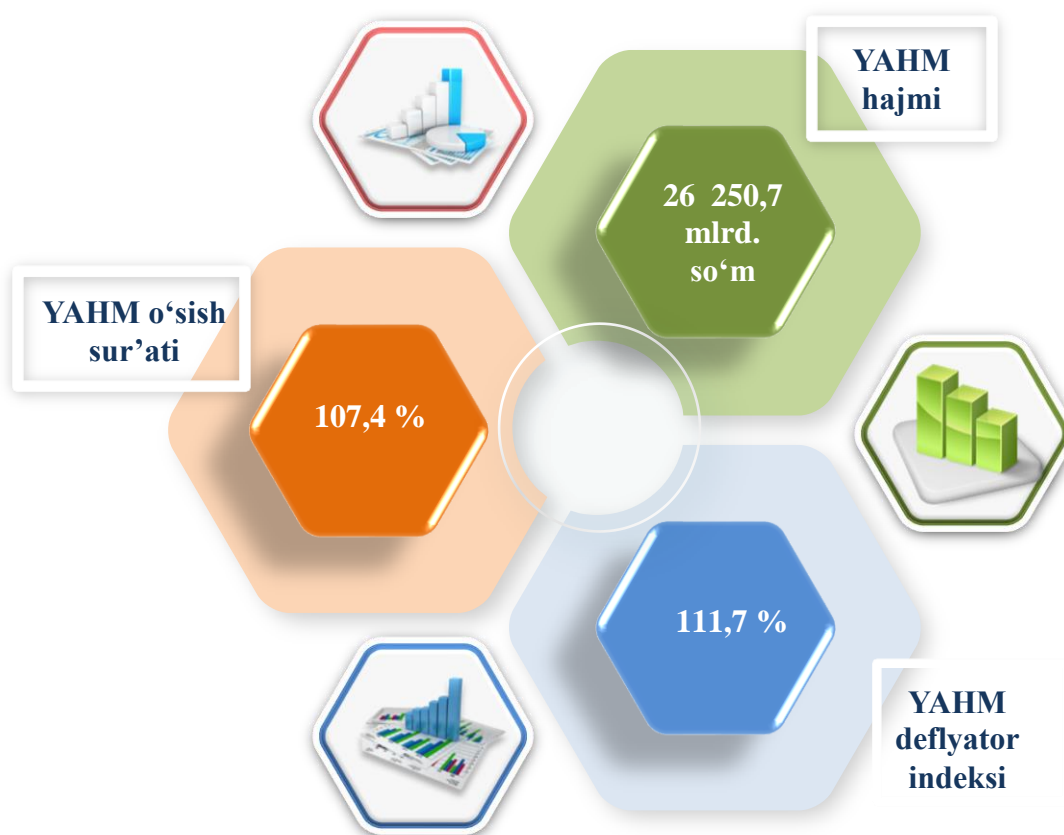


I. YALPI HUDUDIY MAHSULOT ISHLAB CHIQRISH

Dastlabki ma’lumotlarga ko‘ra, 2021-yilda Qoraqalpog‘iston Respublikasi bo‘yicha yalpi hududiy mahsulot (keyingi o‘rinlarda –YAHM) hajmi joriy narxlarda 26 250,7 mlrd. so‘mni tashkil etdi va 2020- yil bilan taqqoslaganda 7,4 % ga o‘sdi.

YAHM deflyator indeksi 2020-yildagi narxlarga nisbatan 111,7 % ni tashkil qildi.

O‘zbekiston Respublikasi bo‘yicha YAIMning shakllanishida Qoraqalpog‘iston Respublikasining qo‘shgan hissasi 3,6 % ga yetdi.

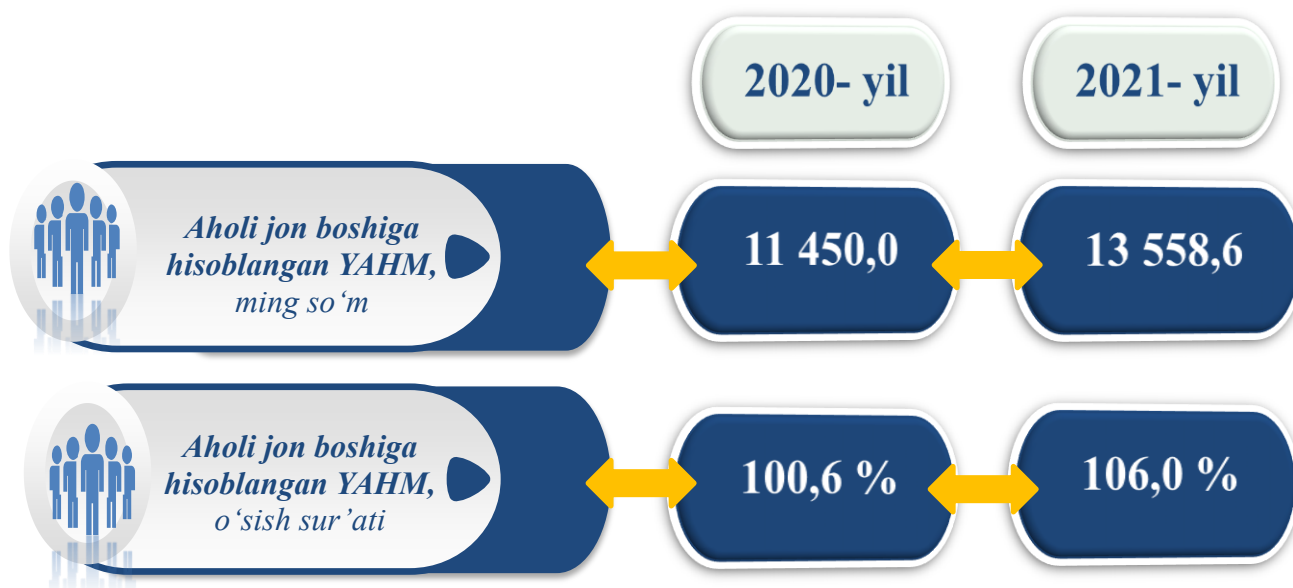


2020-2021- yillarda iqtisodiy faoliyat turlari
bo‘yicha YAHM ishlab chiqarish hajmi va o‘shish sur‘atlari

	Mlrd. so‘m		O‘shish sur‘atlari, o‘tgan yilning mos davriga nisbatan % da
	2020- yil	2021- yil	
I. YAHM, jami	21 881,0	26 250,7	107,4
<i>shu jumladan:</i>			
Tarmoqlarning yalpi qo‘shilgan qiymati	20 433,3	24 477,4	107,4
mahsulotlarga sof soliqlar	1 447,7	1 773,3	107,8
II. Tarmoqlarning yalpi qo‘shilgan qiymati	20 433,3	24 477,4	107,4
qishloq, o‘rmon va baliqchilik xo‘jaligi	6 022,5	7 037,7	103,7
sanoat (qurilishni qo‘shgan holda)	7 180,0	8 606,4	108,1
sanoat	5 433,9	6 526,3	107,4
qurilish	1 746,1	2 080,1	110,5
xizmatlar	7 230,8	8 833,3	109,7
savdo, yashash va ovqatlanish bo‘yicha xizmatlar	1 011,2	1 208,7	107,4
tashish va saqlash, axborot va aloqa	1 176,0	1 498,4	120,5
boshqa xizmat tarmoqlari	5 043,6	6 126,2	107,7

Aholi jon boshiga hisoblangan YAHM 13 558,6 ming so‘mni tashkil etdi va bu ko‘rsatkich o‘tgan yilga nisbatan 6,0 % ga yuqoridir.

2020-2021- yillarda aholi jon boshiga hisoblangan
YAHM hajmi va o‘sish sur‘atlari



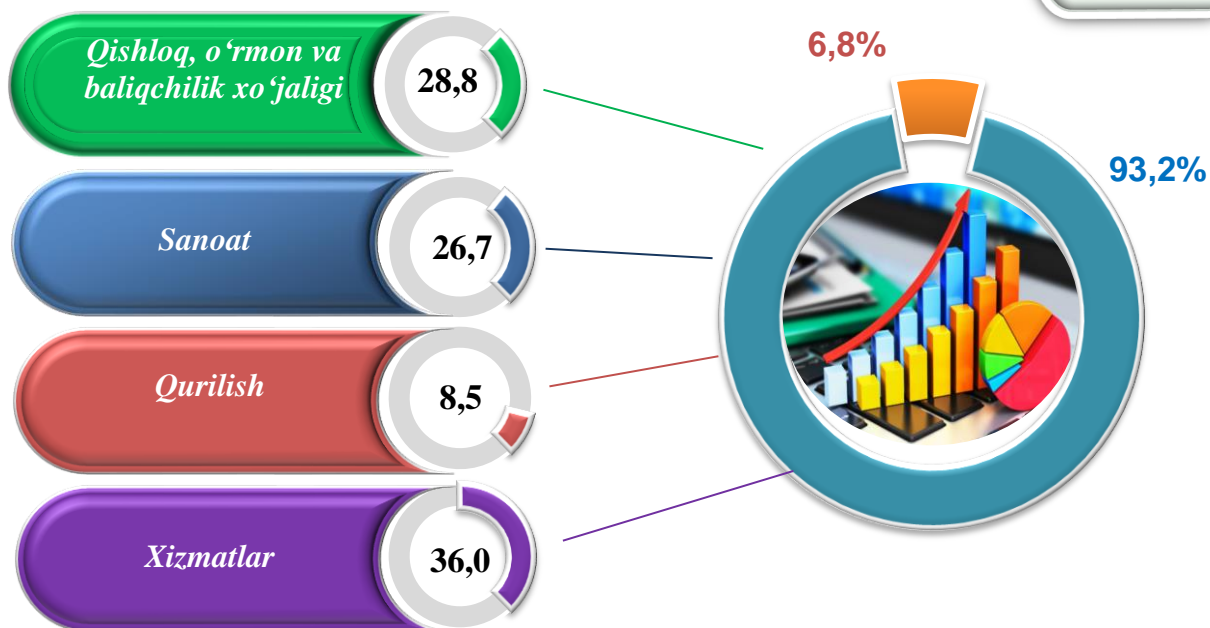
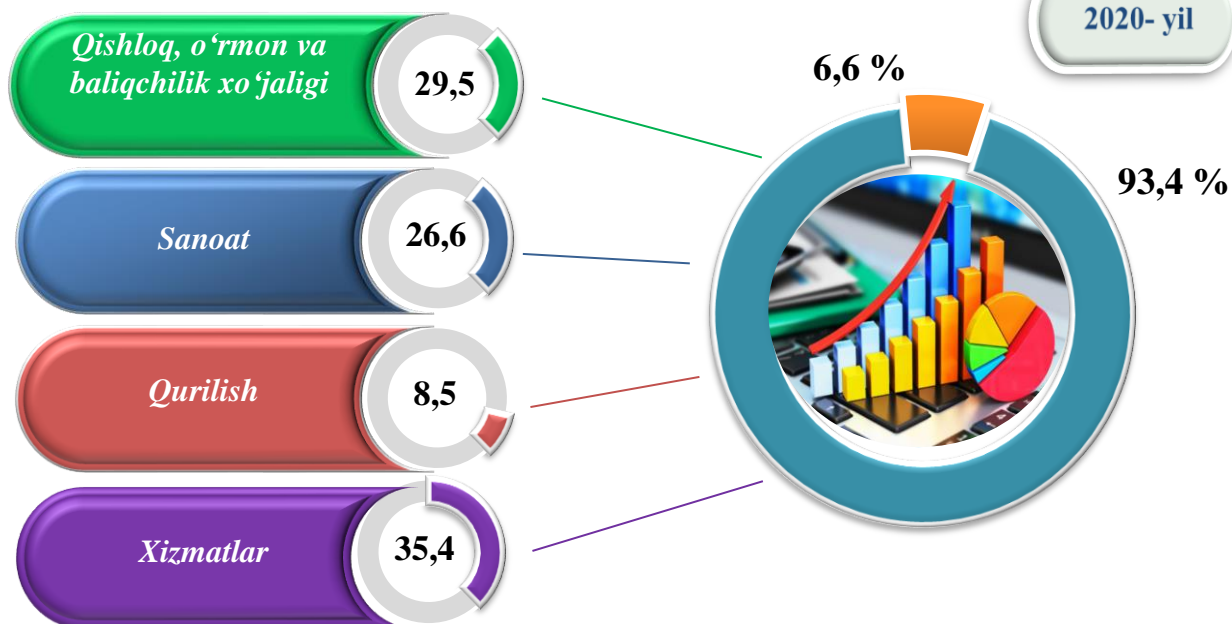
Hudud iqtisodiyotining barcha tarmoqlarida yaratilgan yalpi qo‘shilgan qiymat (YAQQ) hajmi umumiy YAHMning 93,2 % ini, mahsulotlarga sof soliqlar esa 6,8 % ini tashkil etdi.

Hisobot davrida qishloq, o‘rmon va baliqchilik xo‘jaligining YAHMning tarmoqlar bo‘yicha tarkibidagi ulushi 28,8 % ni, sanoat tarmog‘i 26,7 % ni, qurilish 8,5 % ni va xizmatlar sohasi 36,0 % ni tashkil qildi.

2020-2021- yillarda iqtisodiy faoliyat turlari bo‘yicha YAHM tarkibi
(jamiga nisbatan % da)

	2020- yil	2021- yil
I. YAHM, jami	100,0	100,0
<i>shu jumladan:</i>		
tarmoqlarning yalpi qo‘shilgan qiymati	93,4	93,2
mahsulotlarga sof soliqlar	6,6	6,8
II. Tarmoqlarning yalpi qo‘shilgan qiymati	100,0	100,0
qishloq, o‘rmon va baliqchilik xo‘jaligi	29,5	28,8
sanoat (qurilishni qo‘shgan holda)	35,1	35,2
sanoat	26,6	26,7
qurilish	8,5	8,5
xizmatlar	35,4	36,0
savdo, yashash va ovqatlanish bo‘yicha xizmatlar	4,9	4,9
tashish va saqlash, axborot va aloqa	5,8	6,1
boshqa xizmat tarmoqlari	24,7	25,0

2020-2021- yillarda iqtisodiy faoliyat turlari bo‘yicha YAHM tarkibi
(jamiga nisbatan % da)

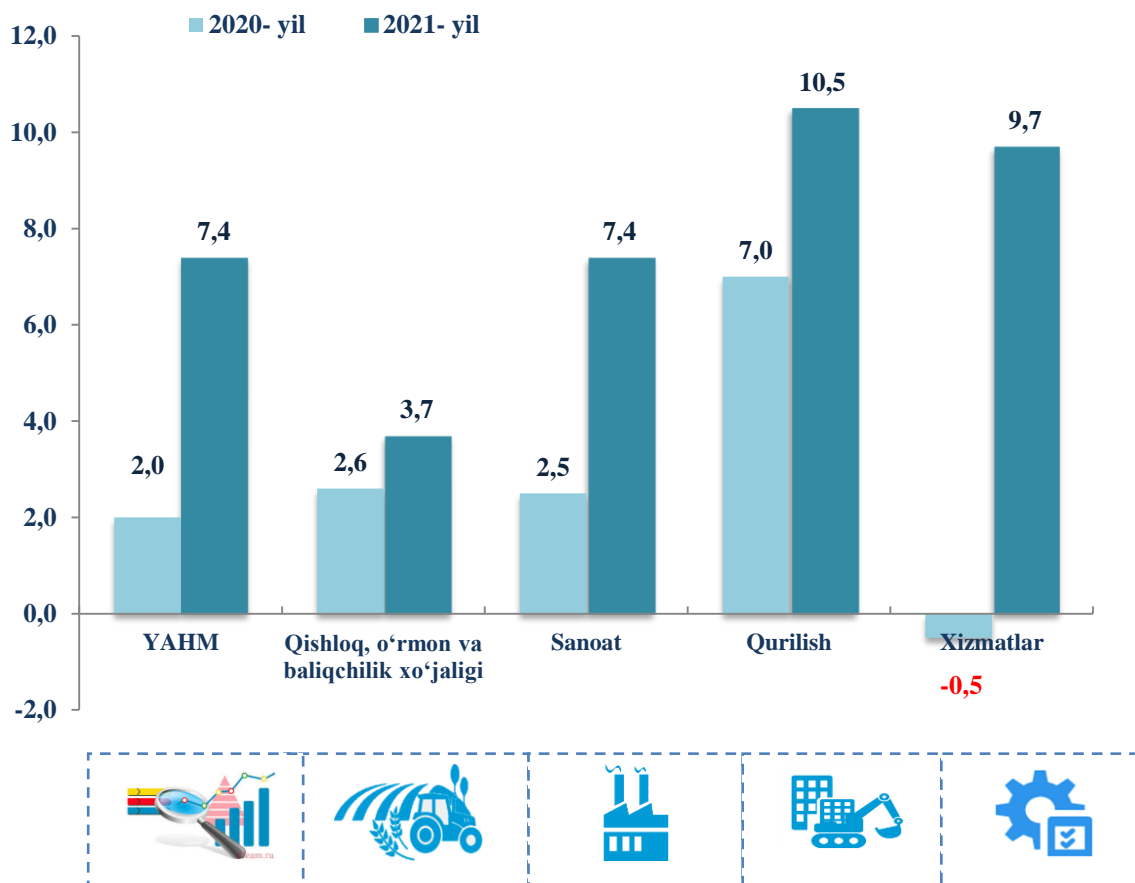


● Yalpi qo‘shilgan qiymati

● Mahsulotlarga sof soliqlar

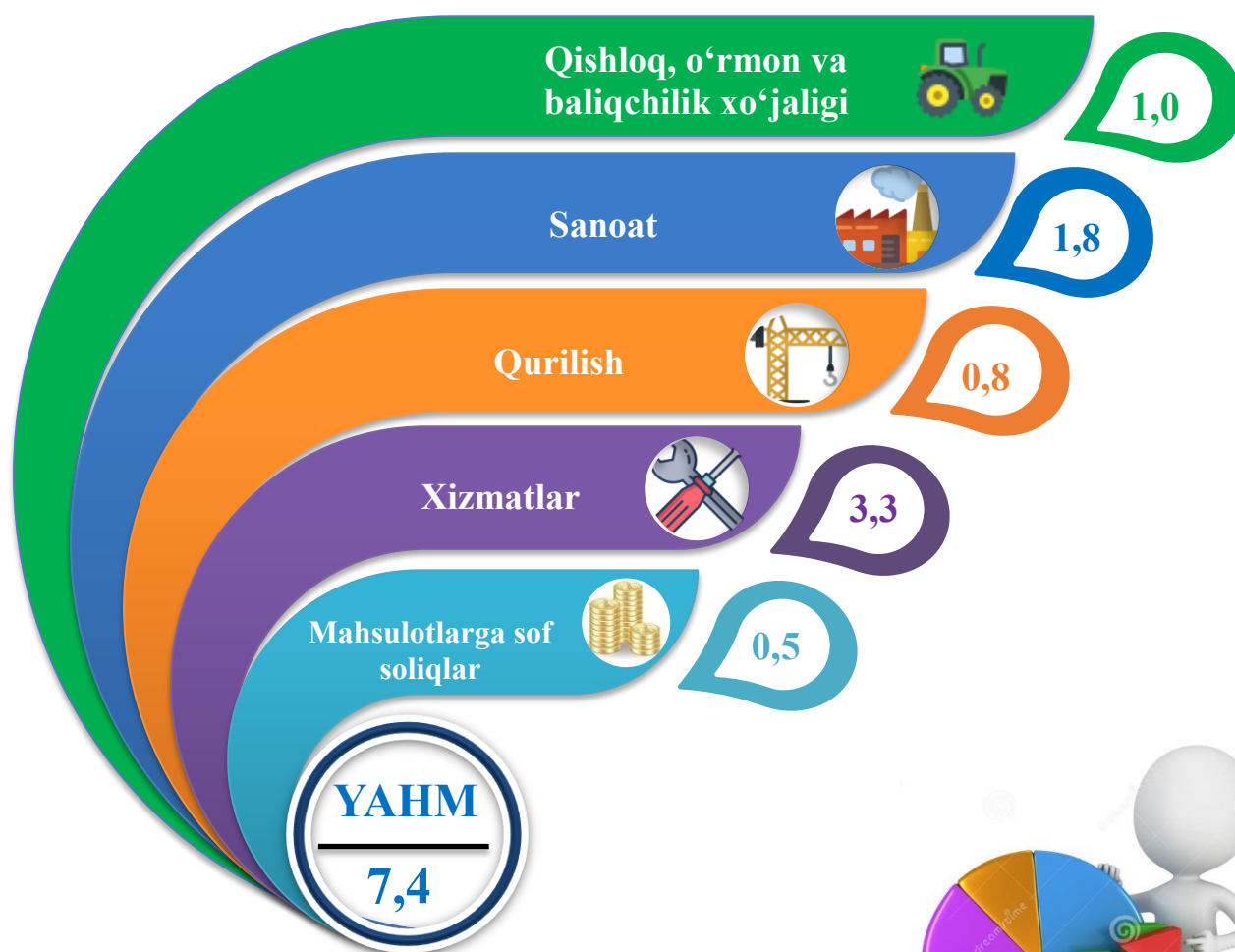
YAHMning o‘sishi hudud iqtisodiyotining asosiy tarmoqlaridagi ijobiy o‘shish sur‘atlari bilan bog‘liqdir. O‘shish sur‘atlari qishloq, o‘rmon va baliqchilik xo‘jaligida – 103,7 % (YAHMning tarmoqlar bo‘yicha tarkibidagi ulushi – 28,8 %), sanoatda – 107,4 % (26,7 %), qurilishda – 110,5 % (8,5 %), xizmatlar sohasida – 109,7 % ni (36,0 %) tashkil etdi. Xizmatlar sohasi tarkibida o‘shish sur‘atlari savdo, yashash va ovqatlanish bo‘yicha xizmatlarda 107,4 % (4,9 %), tashish va saqlash, axborot va aloqa 120,5 % (6,1 %), boshqa xizmat tarmoqlarida 107,7 % dan (25,0 %) iborat bo‘ldi.

**2020-2021-yillarda YAHMning iqtisodiy faoliyat turlari
bo‘yicha mutloq o‘shish sur‘atlari
(o‘tgan yilga nisbatan % da)**



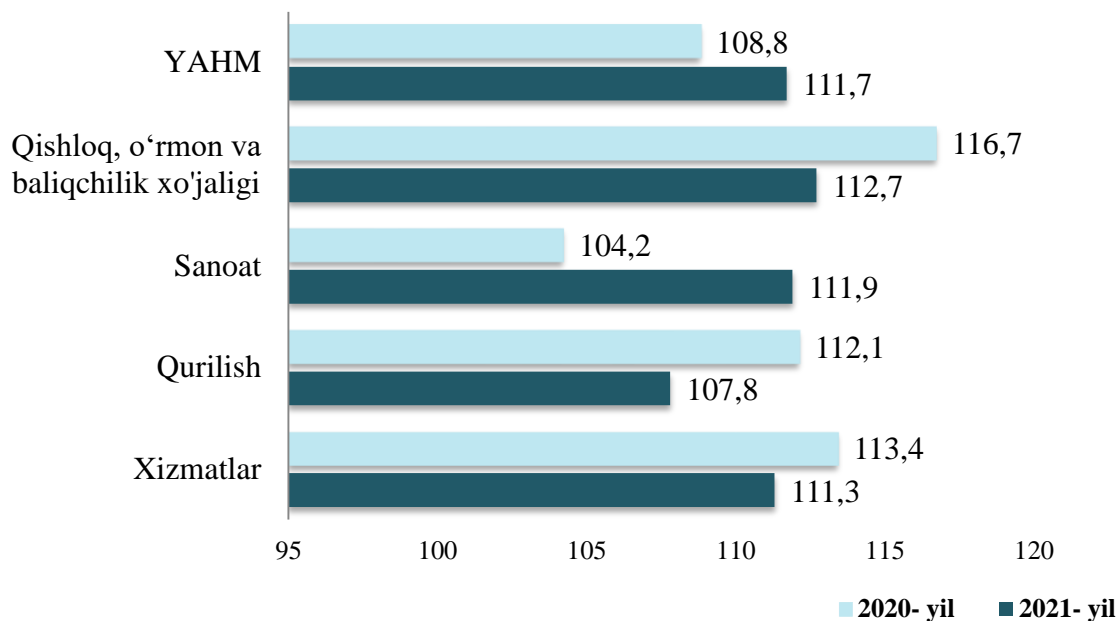
YAHM o‘shishiga qishloq, o‘rmon va baliqchilik xo‘jaligi tarmog‘i 1,0 f.p. (2020- yilda – 0,7 f.p.), sanoat tarmog‘i – 1,8 f.p. (2020- yilda – 0,6 f.p.) va qurilish tarmog‘i – 0,8 f.p. (2020- yilda – 0,5 f.p.), xizmat ko‘rsatish sohasi – 3,3 f.p. (2020- yilda salbiy – 0,2 f.p.) ijobiy hissa qo‘shdi. Mahsulotlarga sof soliqlarning o‘shishi hisobiga YAHM 0,5 f.p. (2020- yilda – 0,4 f.p.)ga ko‘paydi.

2021-yilda YAHM o‘shishida tarmoqlarning hissasi
(jamiga nisbatan % da)



2021-yilda YAHM deflyatori indeksi 2020-yildagi narxlarga nisbatan 111,7 foizni tashkil etdi. YAHM deflyatori indeksining eng yuqori ko‘rsatkichlari qishloq, o‘rmon va baliqchilik xo‘jaligida – 112,7 % va sanoatda – 111,9 % qayd etildi.

2020-2021- yillarda YAHMning iqtisodiy faoliyat turlari bo‘yicha deflyator indeksi (o‘tgan yilga nisbatan % da)



2021-yilda kichik biznesning YAHMdagi ulushi (jamiga nisbatan %da)

2021- yilda kichik tadbirkorlikning YAHMdagi ulushi 56,4 % ni tashkil qildi (2020- yilda – 58,1 %).

Kichik tadbirkorlikning YAHMdagi ulushining o‘tgan yilga nisbatan pasayishi yirik korxonalar ulushining oshishi bilan bog‘liq.

