

III. QISHLOQ, O‘RMON VA BALIQCHILIK XO‘JALIGI

2021 yilning yanvar-dekabr oylarida Qoraqalpog‘iston Respublikasining qishloq, o‘rmon va baliqchilik xo‘jaligi

Dastlabki ma’lumotlarga ko‘ra, 2021 yilning yanvar-dekabr oylarida qishloq, o‘rmon va baliqchilik xo‘jaligi mahsulot (xizmat)larining umumiy hajmi 12 339,3 mlrd. so‘mni yoki 2020 yilning mos davriga nisbatan 103,7 % ni, shu jumladan, dehqonchilik va chorvachilik, ovchilik va ushbu sohalarda ko‘rsatilgan xizmatlar 11 572,6 mlrd. so‘mni (103,8 %), o‘rmon xo‘jaligi 451,1 mlrd. so‘mni (100,7 %), baliqchilik xo‘jaligi 315,6 mlrd. so‘mni (103,8 %) tashkil qildi. Respublika qishloq, o‘rmon va baliqchilik xo‘jaligi tarkibida Qoraqalpog‘iston Respublikasining ulushi 3,9 % ni tashkil qildi.



12 339,3
mlrd. so‘m

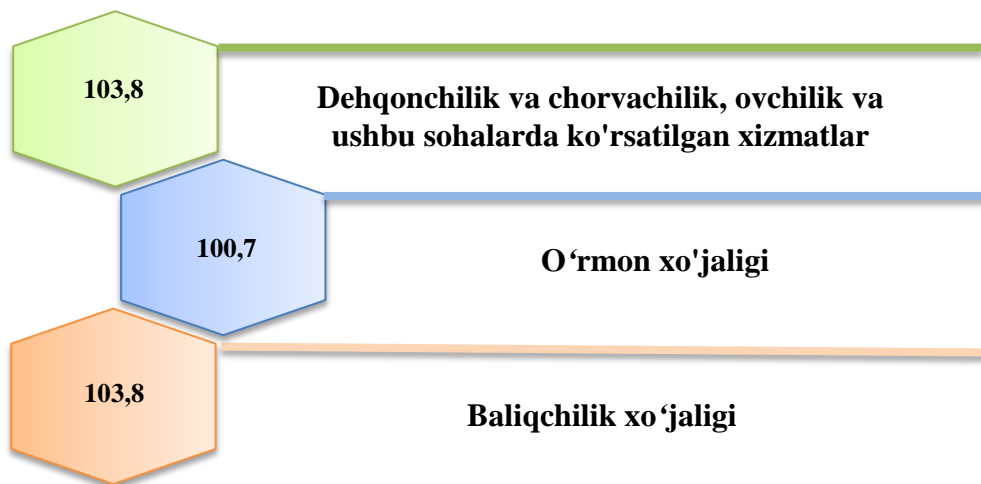


11 572,6 Dehqonchilik va chorvachilik, ovchilik va ushbu sohalarda ko‘rsatilgan xizmatlar

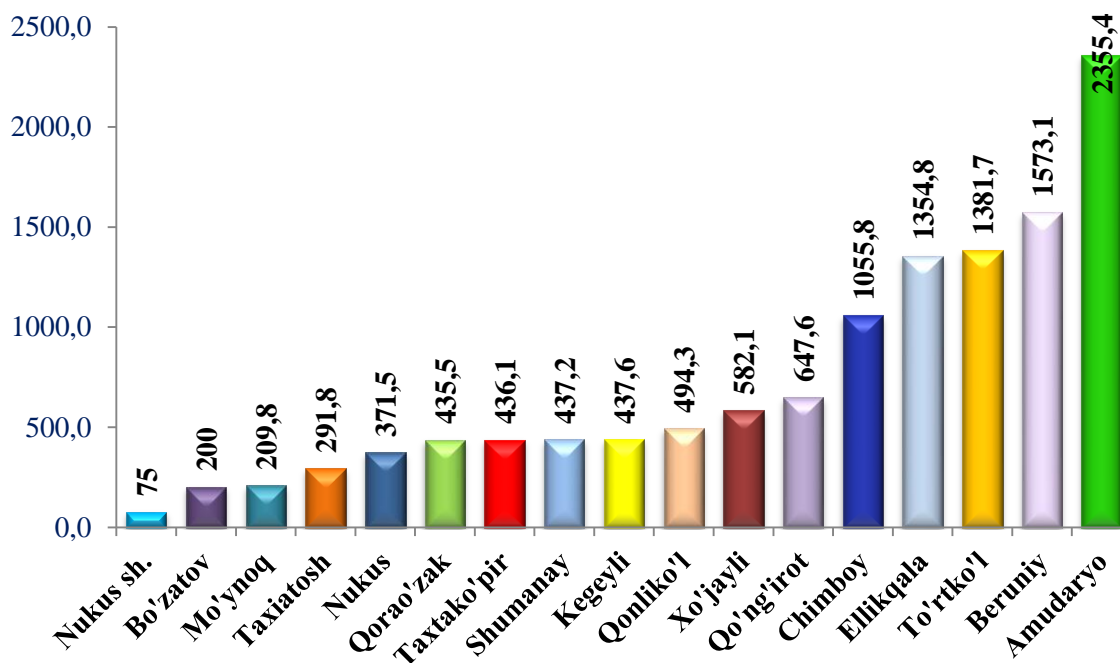
451,1 O‘rmon xo‘jaligi

315,6 Baliqchilik xo‘jaligi

**Qishloq, o‘rmon va baliqchilik xo‘jaligi mahsulot
(xizmat)lar hajmining o‘shish sur‘ati**



**Shahar va tumanlar kesimida qishloq, o‘rmon va baliqchilik xo‘jaligi
mahsulot (xizmat)larining hajmi, mlrd. so‘m**



2021 yilning yanvar-dekabr oylarida shahar va tumanlar kesimida qishloq, o‘rmon va baliqchilik xo‘jaligi mahsulot (xizmat)larining eng yuqori hajmi Amudaryo (2355,4 mlrd. so‘m) va Beruniy (1573,1 mlrd. so‘m) tumanlarida qayd etildi. Aksincha kam hajmga ega hududlarga Bo‘zatov (200,0 mlrd. so‘m) tumani va Nukus shahar (75,0 mlrd. so‘m)larni keltirib o‘tish mumkin.

**Qishloq xo‘jaligi mahsulotlari ishlab chiqarish hajmining
xo‘jaliklar toifalari bo‘yicha taqsimlanishi**
(*umumiy hajmga nisbatan foiz hisobida*)

Hosil yig‘imi. 2021 yilning yanvar-dekabr oylarida barcha toifadagi xo‘jaliklar tomonidan 270,9 ming tonna don ekinlari ishlab chiqarildi.

Bundan tashqari barcha toifadagi xo‘jaliklarda 89,4 ming tonna kartoshka, (2020 yilga nisbatan 4,3 foizga ko‘p), 301,5 ming tonna sabzavot (5,1 foizga ko‘p) yig‘ib olindi, 164,8 ming tonna poliz ekinlari (8,0 foizga ko‘p), 61,9 ming tonna meva va rezavorlar (6,9 foizga ko‘p) va 11,1 ming tonna uzum (6,2 foizga ko‘p) yetishtirildi.

2021 yilning yanvar-dekabrida xo‘jalik toifalari bo‘yicha asosiy turdagi dehqonchilik mahsulotlarini ishlab chiqarish

	Fermer xo‘jaliklari		Dehqon (shaxsiy yordamchi) xo‘jaliklari		Qishloq xo‘jaligi faoliyatini amalga oshiruvchi tashkilotlar	
	<i>tonna</i>	<i>o‘shish sur‘ati, foizda</i>	<i>tonna</i>	<i>o‘shish sur‘ati, foizda</i>	<i>tonna</i>	<i>o‘shish sur‘ati, foizda</i>
Jami don	214 321	96,2	37 045	94,2	19 492	123,3
Kartoshka	28 905	110,2	59 910	102,5	537	50,7
Sabzavotlar	111 813	108,0	182 843	104,0	6 829	92,7
Poliz	83 211	113,6	78 211	103,8	3 386	83,5
Mevalar va rezavorlar	24 168	105,3	27 293	103,2	10 436	122,8
Uzum	4 155	112,4	6 164	104,0	742	93,9

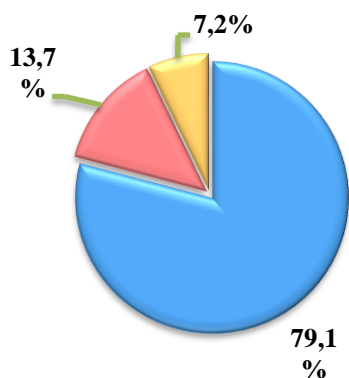


Dehqonchilik

2021 yilning yanvar–dekabr oylarida ishlab chiqarilgan dehqonchilik mahsulotlarining hajmi 5365,8 mlrd. so‘mni yoki 2020 yilning mos davriga nisbatan 102,6 % ni tashkil etdi. Ishlab chiqarilgan qishloq xo‘jaligi mahsulotlarining umumiy hajmida dehqonchilik mahsulotlarining ulushi 47,1 % ni tashkil qildi.

Donli ekinlar

Ishlab chiqarilgan mahsulotning xo‘jalik toifalari bo‘yicha taqsimlanishi, % da

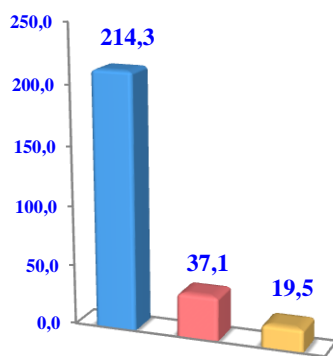


● Fermer xo‘jaliklari

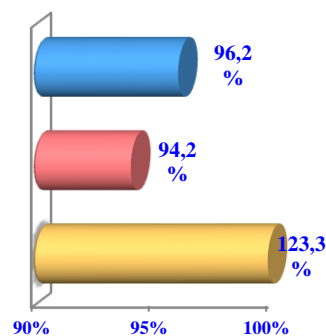
● Dehqon (shaxsiy yordamchi) xo‘jaliklari

● Qishloq xo‘jaligi faoliyatini amalga oshiruvchi tashkilotlar

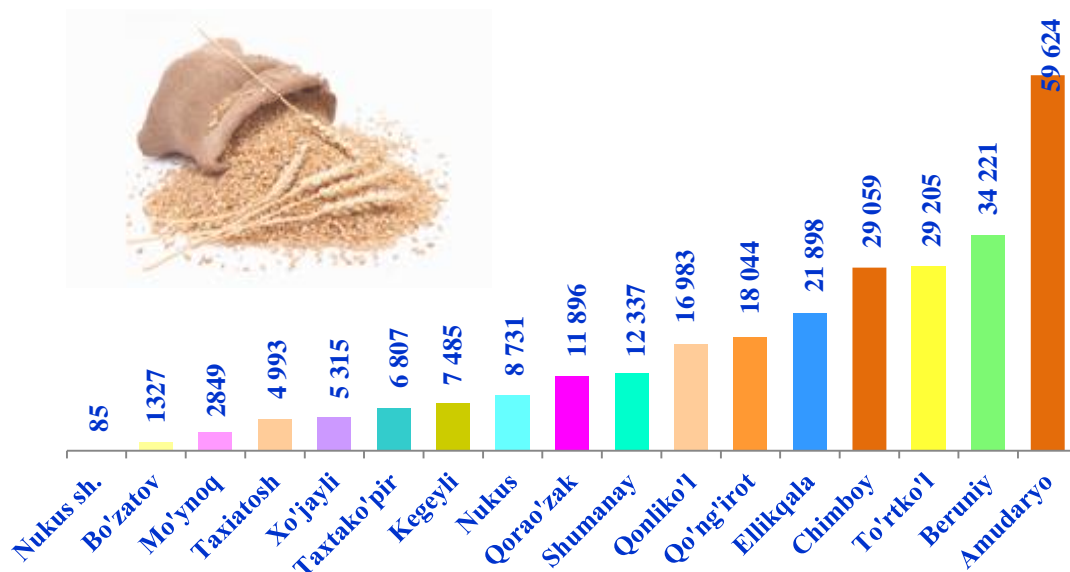
Hajmi, ming tonna



O‘sish sur‘ati, % da

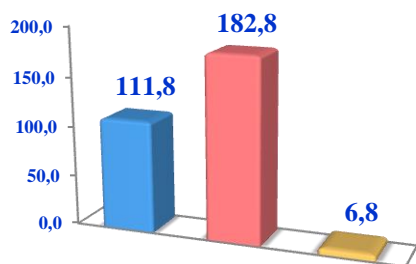


Qoraqalpog‘iston Respublikasi bo‘yicha donli ekinlar yetishtirish hajmi, tonna

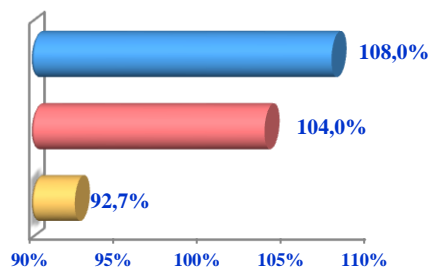


Sabzavotlar

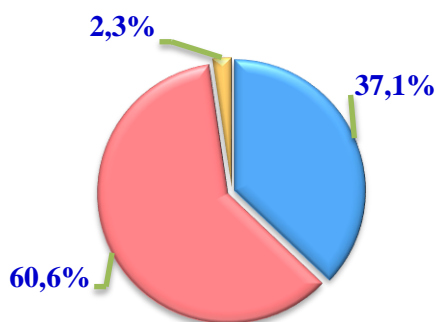
Hajmi, tonna



O‘sish sur‘ati, % da



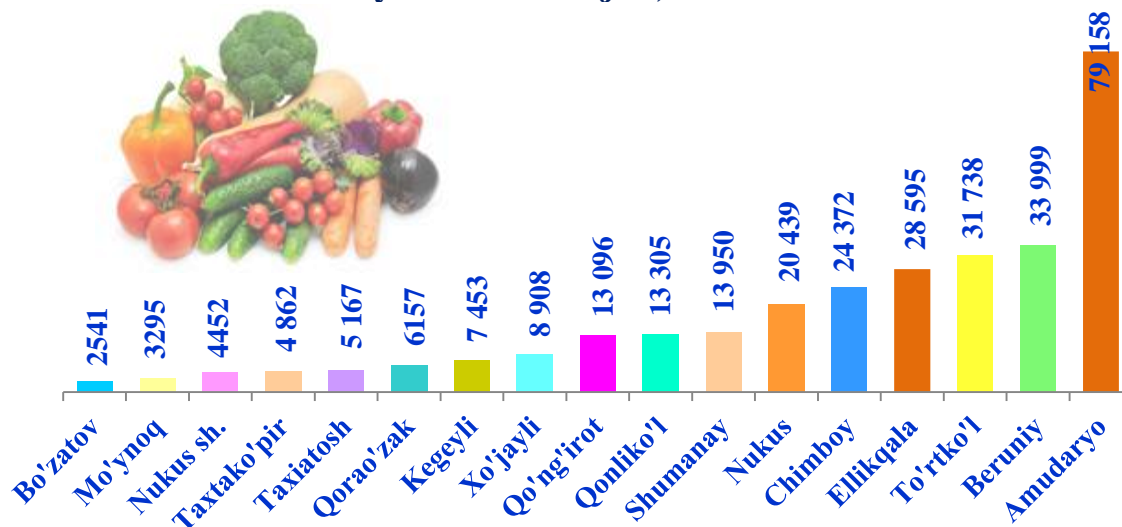
Ishlab chiqarilgan mahsulotlarning
xo‘jalik toifalari bo‘yicha taqsimlanishi, %
da



2021 yilning yanvar-dekabr oylarida barcha toifadagi xo‘jaliklar tomonidan 301,5 ming tonna sabzavotlar (2020 yilning yanvar-dekabriga nisbatan 5,1 % ga ko‘p) ishlab chiqarildi. Sabzavot ishlab chiqarish ko‘rsatkichlarini xo‘jaliklar toifalari bo‘yicha tahlil qilinganda, sabzavot ishlab chiqarish umumiy hajmidan 60,6 foizi dehqon (shaxsiy yordamchi) xo‘jaliklar hissasiga to‘g‘ri kelishini ko‘rsatmoqda.

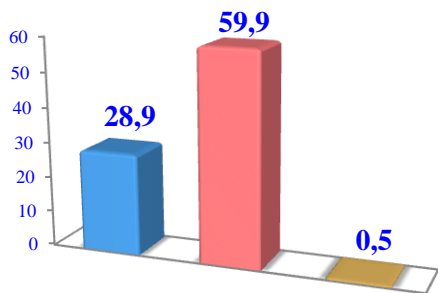
- Fermer xo‘jaliklari
- Dehqon (shaxsiy yordamchi) xo‘jaliklari
- Qishloq xo‘jaligi faoliyatini amalga oshiruvchi tashkilotlar

Qoraqalpog‘iston Respublikasi bo‘yicha sabzavotlar yetishtirish hajmi, tonna

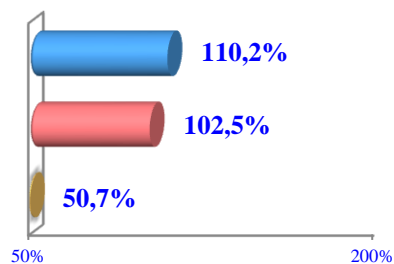


Kartoshka

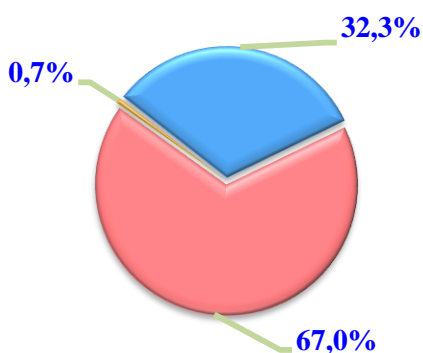
Hajmi, ming tonna.



O‘shish sur‘ati, % da



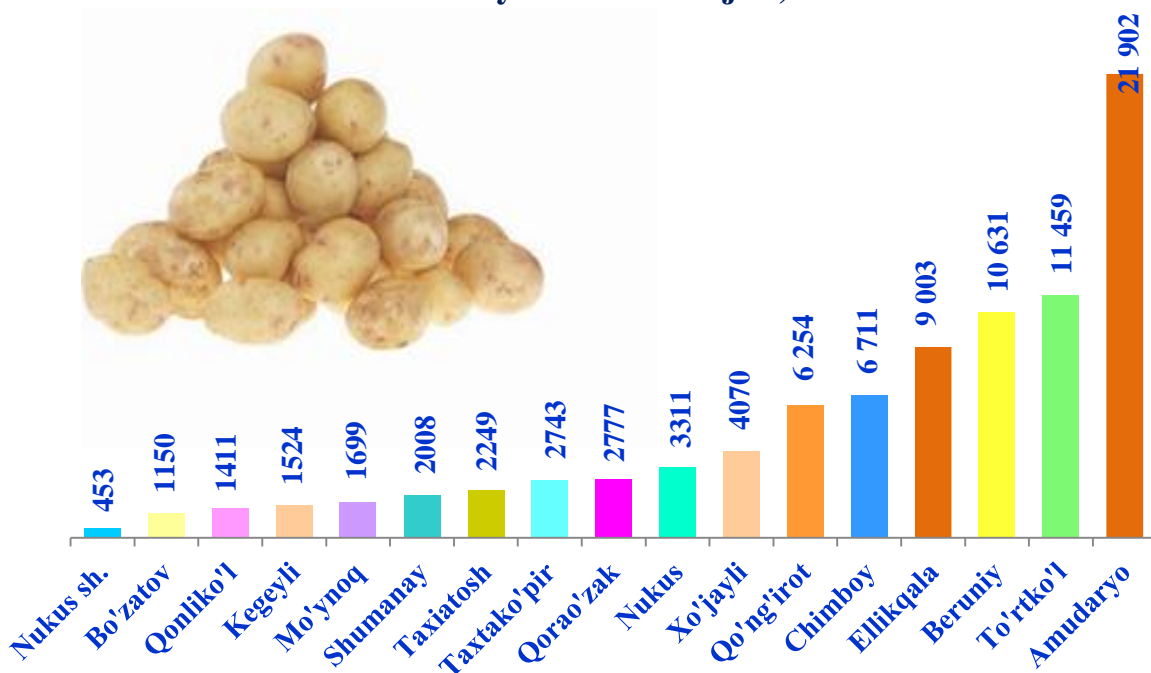
Ishlab chiqarilgan mahsulotning xo'jalik toifalari bo'yicha taqsimlanishi, % da



2021 yilning yanvar-dekabr oylarida barcha toifadagi xo'jaliklar tomonidan 89,4 ming tonna kartoshka (2020 yilning yanvar-dekabriga nisbatan 4,3 % ga ko'p) ishlab chiqarildi. Kartoshka mahsulotini ishlab chiqarish ko'rsatkichlarini xo'jaliklar toifalari bo'yicha tahlil qilar ekanmiz, kartoshka mahsuloti umumiy hajmidan 67,0 foizi dehqon (shaxsiy yordamchi) xo'jaliklari hissasiga to'g'ri kelishini qayd etish lozim.

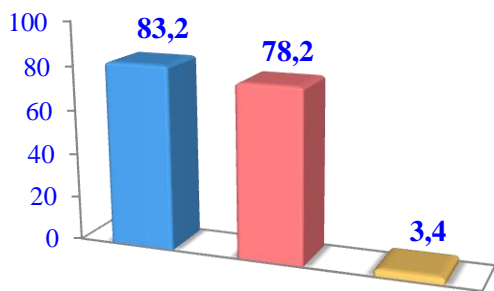
- Fermer xo'jaliklari
- Dehqon (shaxsiy yordamchi) xo'jaliklari
- Qishloq xo'jaligi faoliyatini amalga oshiruvchi tashkilotlar

**Qoraqalpog‘iston Respublikasi bo‘yicha
kartoshka yetishtirish hajmi, tonna**

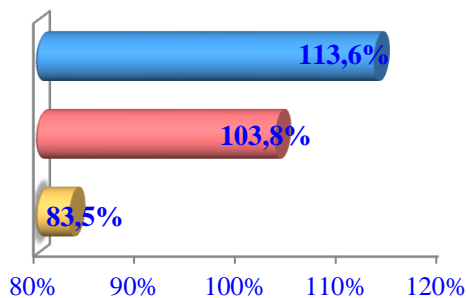


Poliz

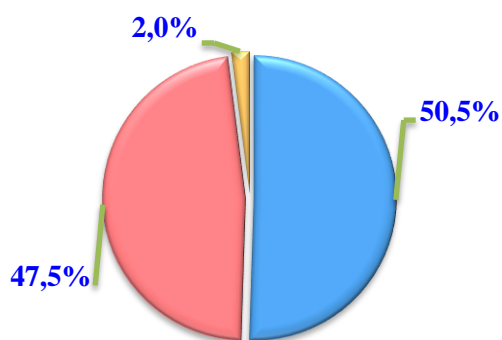
Hajmi, ming tonna



O'sish sur'ati, % da



Ishlab chiqarilgan mahsulotning xo'jalik toifalari bo'yicha taqsimlanishi, % da



2021 yilning yanvar-dekabr oylarida barcha toifadagi xo'jaliklar tomonidan 164,8 ming tonna poliz (2020 yilning yanvar-dekabriga nisbatan 8,0 % ga ko'p) ishlab chiqarildi. Poliz mahsulotini ishlab chiqarish ko'rsatkichlarini xo'jaliklar toifalari bo'yicha tahlil qilar ekanmiz, poliz mahsuloti umumiy hajmidan 50,5 foizi fermer xo'jaliklari hissasiga to'g'ri kelishini qayd etish lozim.

● Fermer xo'jaliklari

● Dehqon (shaxsiy yordamchi) xo'jaliklari

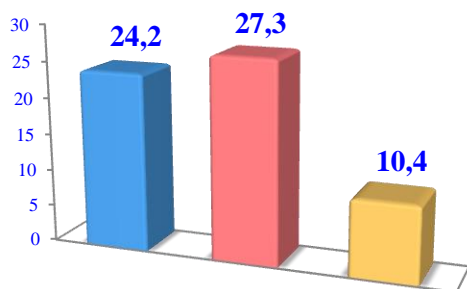
● Qishloq xo'jaligi faoliyatini amalga oshiruvchi tashkilotlar

**Qoraqalpog'iston Respublikasi bo'yicha
poliz yetishtirish hajmi, tonna**

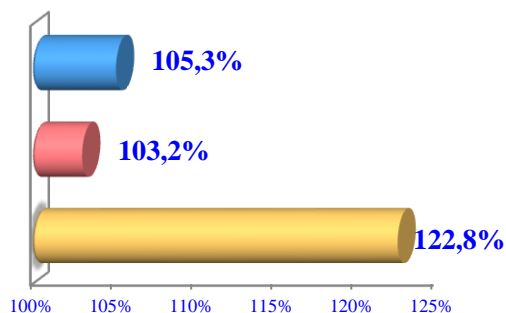


Mevalar va rezavorlar

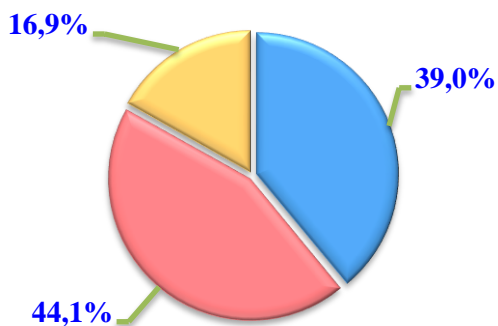
Hajmi, ming tonna



O‘sish sur‘ati, % da



*Ishlab chiqarilgan mahsulotning
xo‘jalik toifalari bo‘yicha taqsimlanishi, % da*



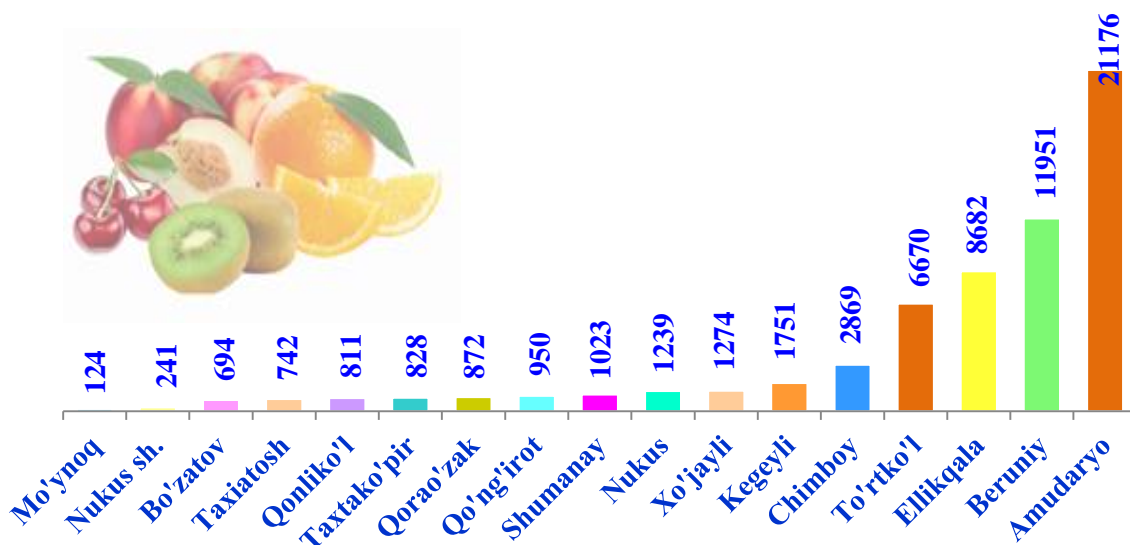
2021 yilning yanvar-dekabr oylarida barcha toifadagi xo‘jaliklar tomonidan 62,0 ming tonna mevalar va rezavorlar (2020 yilning yanvar-dekabriga nisbatan 6,9 % ga ko‘p) ishlab chiqarildi. Mevalar va rezavorlar mahsulotini ishlab chiqarish ko‘rsatkichlarini xo‘jaliklar toifalari bo‘yicha tahlil qilar ekanmiz, mevalar va rezavorlar mahsuloti umumiy hajmidan 44,1 foizi dehqon (shaxsiy yordamchi) xo‘jaliklari hissasiga to‘g‘ri kelishini qayd etish lozim.

● Fermer xo‘jaliklari

● Dehqon (shaxsiy yordamchi) xo‘jaliklari

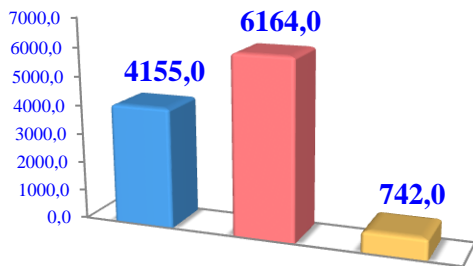
● Qishloq xo‘jaligi faoliyatini amalga oshiruvchi tashkilotlar

**Qoraqalpog‘iston Respublikasi bo‘yicha
meva va rezavorlar yetishtirish hajmi, tonna**

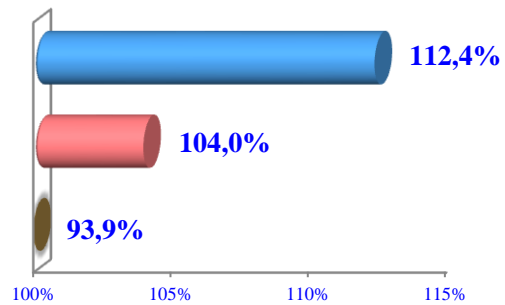


Uzum

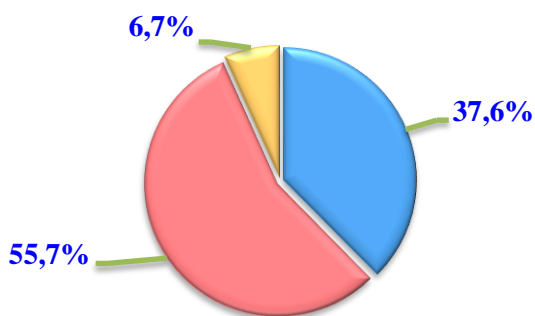
Hajmi, tonna



O‘sish sur‘ati, % da



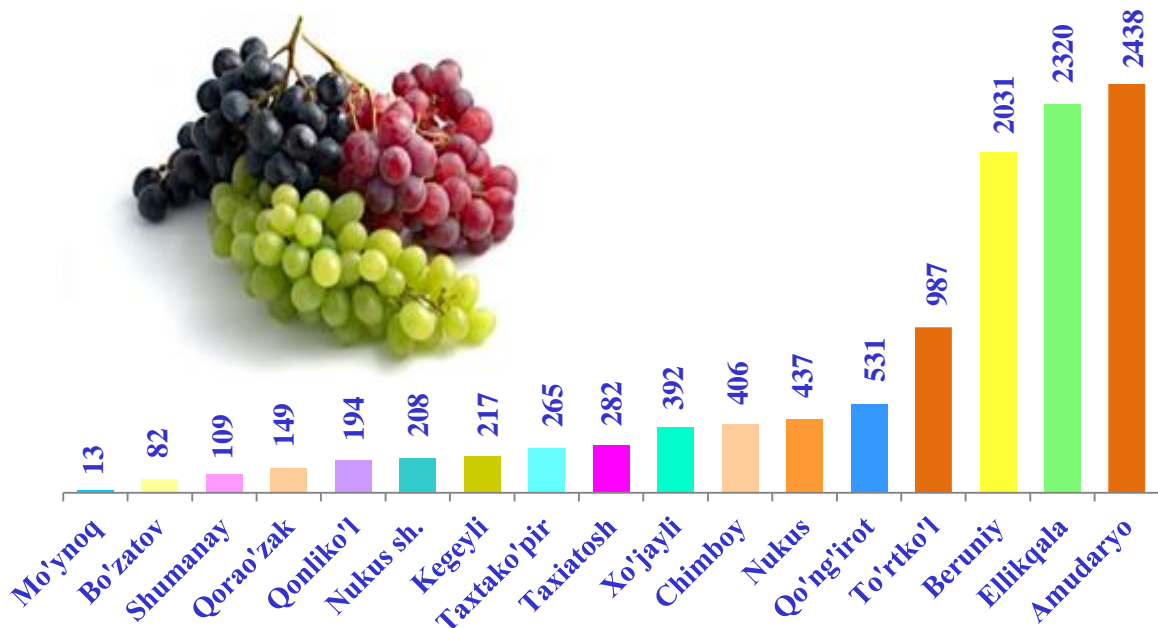
**Ishlab chiqarilgan mahsulotning
xo‘jalik toifalari bo‘yicha taqsimlanishi, % da**



- **Fermer xo‘jaliklari**
- **Dehqon (shaxsiy yordamchi) faoliyatini xo‘jaliklari**
- **Qishloq xo‘jaligi amalga oshiruvchi tashkilotlar**

2021 yilning yanvar-dekabr oylarida barcha toifadagi xo‘jaliklar tomonidan 11061 tonna uzum (2020 yilning yanvar-dekabriga nisbatan 6,2 % ga ko‘p) ishlab chiqarildi. Uzum mahsulotini ishlab chiqarish ko‘rsatkichlarini xo‘jaliklar toifalari bo‘yicha tahlil qilar ekanmiz, uzum mahsuloti umumiy hajmidan 55,7 foizi dehqon (shaxsiy yordamchi) xo‘jaliklari hissasiga to‘g‘ri kelishini qayd etish lozim.

**Qoraqalpog‘iston Respublikasi bo‘yicha
uzum yetishtirish hajmi, tonna**





Chorvachilik

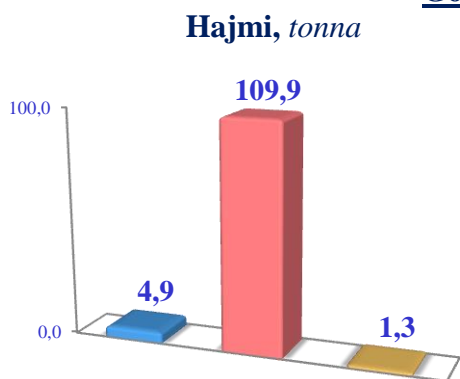
2021 yilning yanvar-dekabr oylarida chorvachilik mahsulotlarini ishlab chiqarish hajmi 6 021,4 mlrd. so‘mni yoki 2020 yilning mos davriga nisbatan 104,1 % ni tashkil qildi. Ishlab chiqarilgan qishloq xo‘jaligi mahsulotlarining umumiy hajmida chorvachilik mahsulotlarining ulushi 52,9 % ni tashkil etdi.

Chorvachilik sohasining ichki imkoniyatlarini oshirish bo‘yicha chora-tadbirlarning izchil amalga oshirilib borilayotganligi, shuningdek, ularga davlat tomonidan tizimli yordam ko‘rsatilib kelinayotganligi chorva mollari bosh sonining ko‘payishiga, ichki iste‘mol bozorlarini chorvachilik mahsulotlari bilan to‘ldirishga imkon yaratdi.

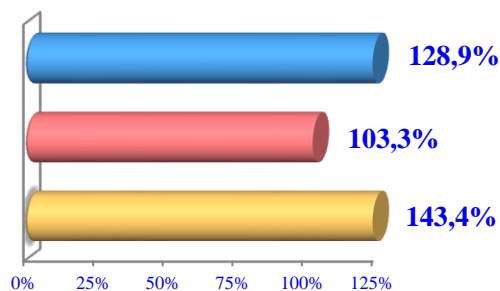
2021 yilning yanvar-dekabr oylarida barcha toifadagi xo‘jaliklar tomonidan tirik vaznda 116,1 ming tonna go‘sht (2020 yilning yanvar-dekabriga nisbatan 4,5 % ga ko‘p), 419,3 ming tonna sut (3,6 % ga ko‘p), 357,2 mln. dona tuxum (4,7 % ga ko‘p) va 14 454,1 tonna baliq (0,1 % ga ko‘p) ovlandi.



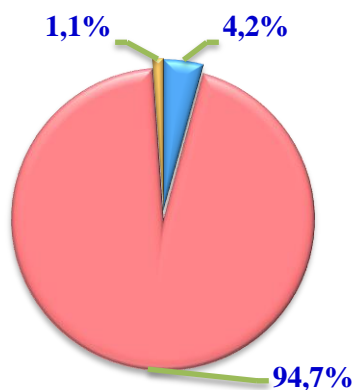
Go'sht (tirik vaznda)



O'sish sur'ati, % da



Ishlab chiqarilgan mahsulotlarning xo'jalik toifalari bo'yicha taqsimlanishi, % da



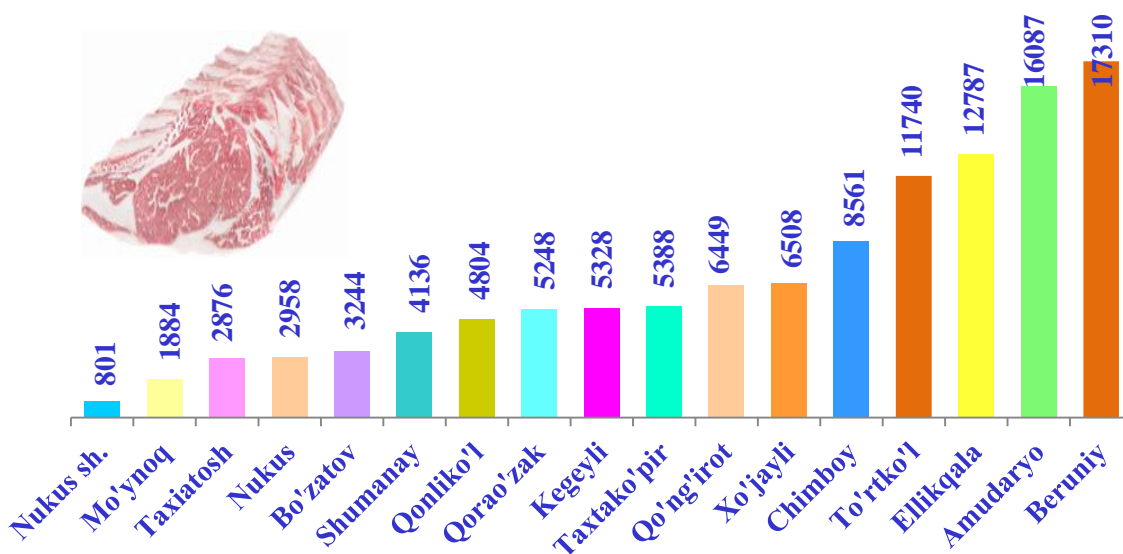
2021 yilning yanvar-dekabr oylarida barcha toifadagi xo'jaliklar tomonidan tirik vaznda 116,1 ming tonna go'sht (2020 yilning yanvar-dekabriga nisbatan 4,5 % ga ko'p) ishlab chiqarildi. Go'sht ishlab chiqarish ko'rsatkichlari xo'jaliklar toifalari bo'yicha tahlil etilganda, go'sht ishlab chiqarish umumiy hajmidan 94,7 foizi dehqon (shaxsiy yordamchi) xo'jaliklari hissasiga to'g'ri kelganini qayd etish zarur.

● Fermer xo'jaliklari

● Dehqon (shaxsiy yordamchi) xo'jaliklari

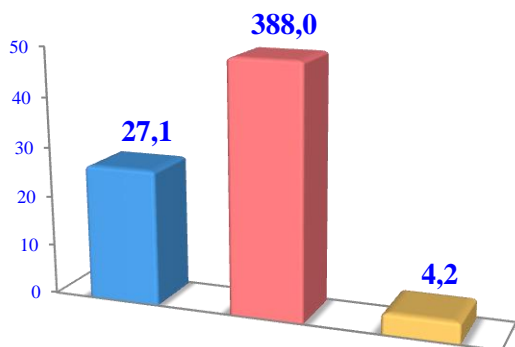
● Qishloq xo'jaligi faoliyatini amalga oshiruvchi tashkilotlar

Qoraqalpog'iston Respublikasi bo'yicha go'sht (tirik vaznda) yetishtirish hajmi, tonna

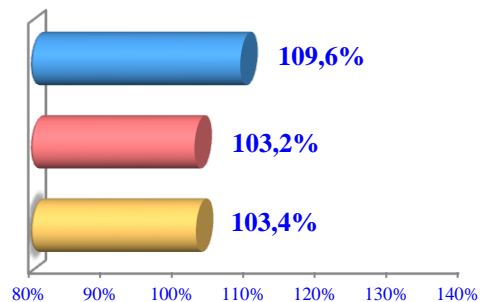


Sut

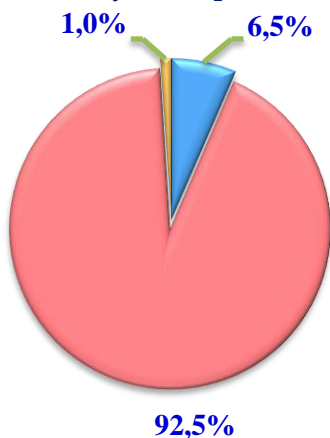
Hajmi, ming tonna.



O'sish sur'ati, % da



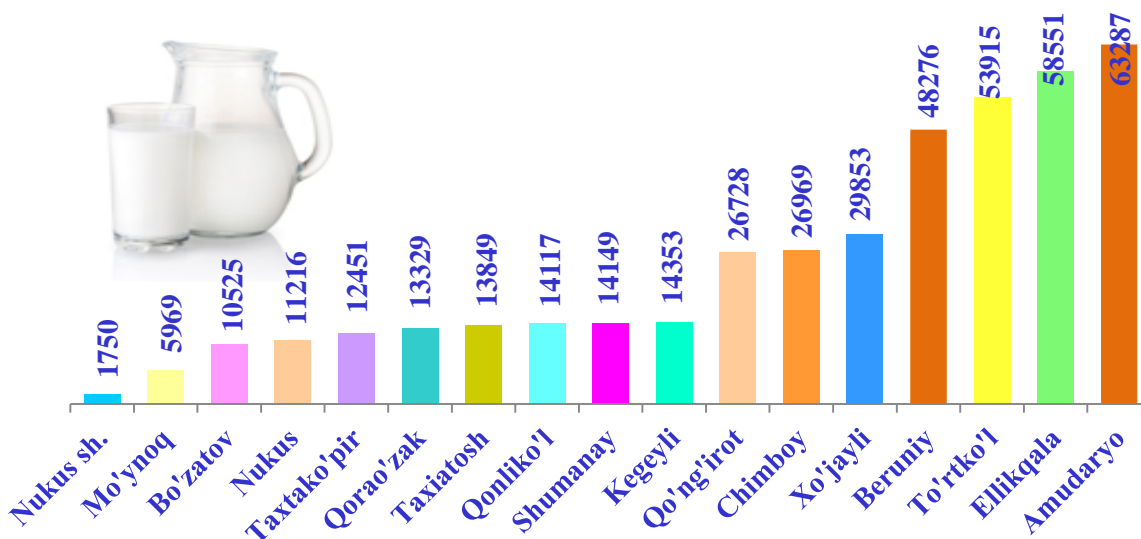
Ishlab chiqarilgan mahsulotlarning xo'jalik toifalari bo'yicha taqsimlanishi, % da



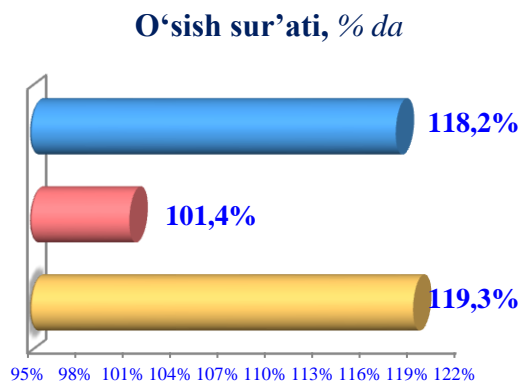
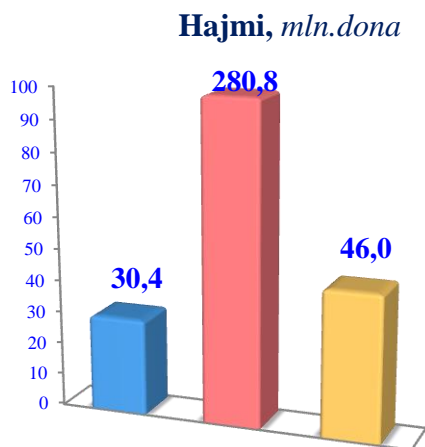
- **Fermer xo'jaliklari**
- **Dehqon (shaxsiy yordamchi) xo'jaliklari**
- **Qishloq xo'jaligi faoliyatini amalga oshiruvchi tashkilotlar**

2021 yilning yanvar-dekabr oylarida barcha toifadagi xo'jaliklar tomonidan 419,3 ming tonna sut (2020 yilning yanvar-dekabriga nisbatan 3,6 % ga ko'p) ishlab chiqarildi. Sut ishlab chiqarish ko'rsatkichlarini xo'jalik toifalari bo'yicha tahlil qilinganda, sut ishlab chiqarish umumiy hajmidan 92,5 foizi dehqon (shaxsiy yordamchi) xo'jaliklari hissasiga to'g'ri kelishini ko'rsatmoqda.

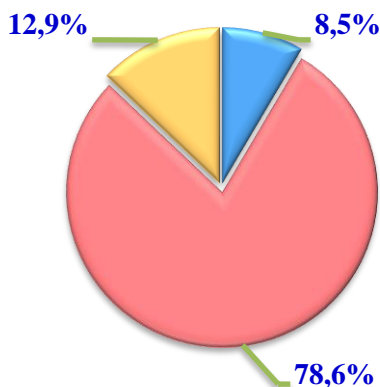
Qoraqalpog‘iston Respublikasi bo'yicha ishlab chiqarilgan sut yetishtirish hajmi, tonna



Tuxum



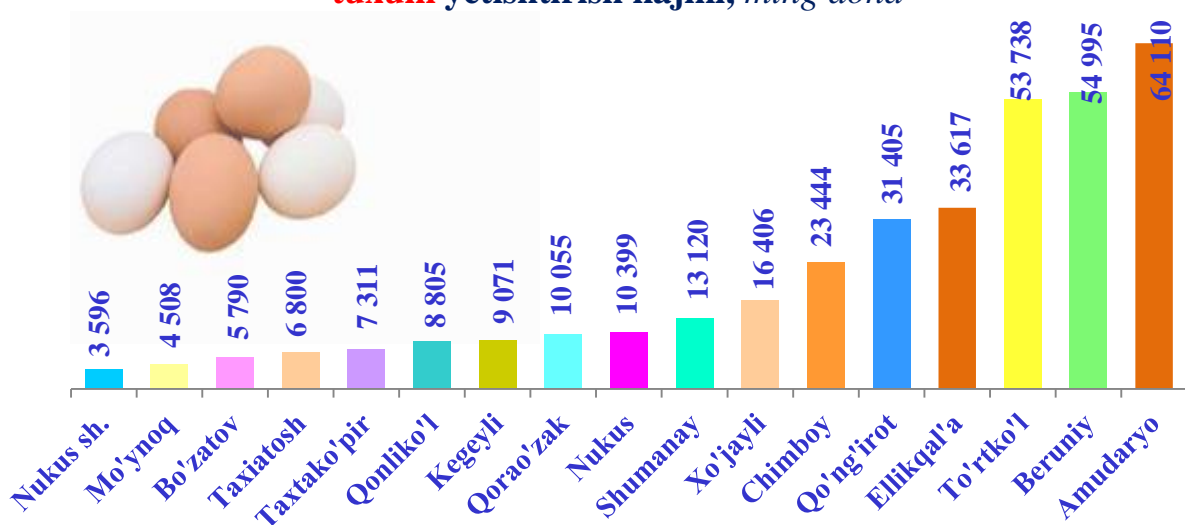
*Ishlab chiqarilgan
mahsulotlarning xo'jalik toifalari
bo'yicha taqsimlanishi, % da*



- Fermer xo'jaliklari
- Dehqon (shaxsiy yordamchi) xo'jaliklari
- Qishloq xo'jaligi faoliyatini amalga oshiruvchi tashkilotlar

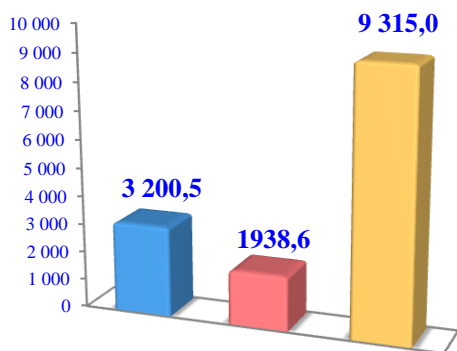
2021 yilning yanvar-dekabr oylarida barcha toifadagi xo'jaliklar tomonidan 357,2 mln.dona tuxum (2020 yilning yanvar-dekabriga nisbatan 4,7 % ga ko'p) ishlab chiqarildi. Tuxum ishlab chiqarish ko'rsatkichlari xo'jalik toifalari bo'yicha tahlil etilganda, tuxum ishlab chiqarish umumiy hajmidan 78,6 foizi dehqon (shaxsiy yordamchi) xo'jaliklari hissasiga to'g'ri keldi.

**Qoraqalpog'iston Respublikasi bo'yicha olingan
tuxum yetishtirish hajmi, ming dona**

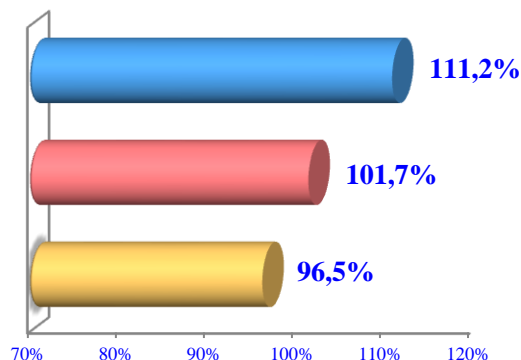


Baliq

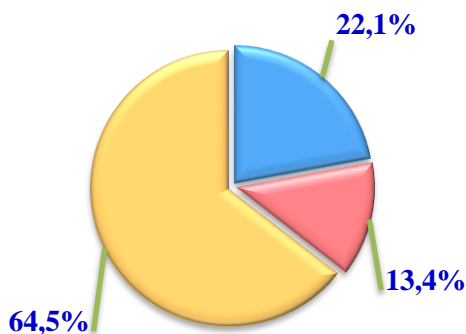
Hajmi, tonna



O‘shish sur‘ati, % da



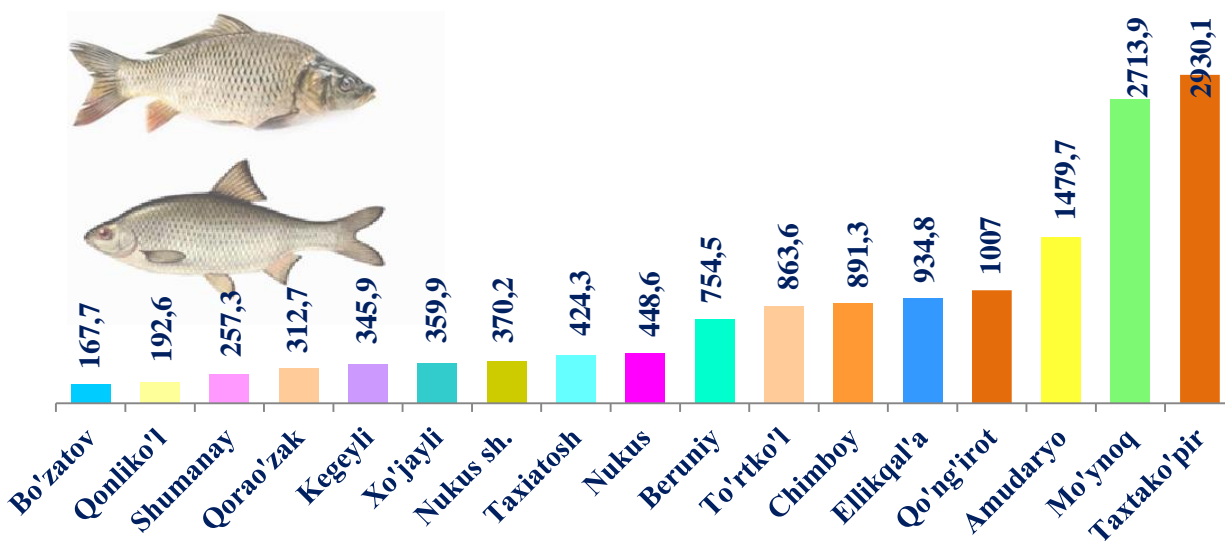
*Ishlab chiqarilgan
mahsulotlarning xo‘jalik toifalari
bo‘yicha taqsimlanishi*



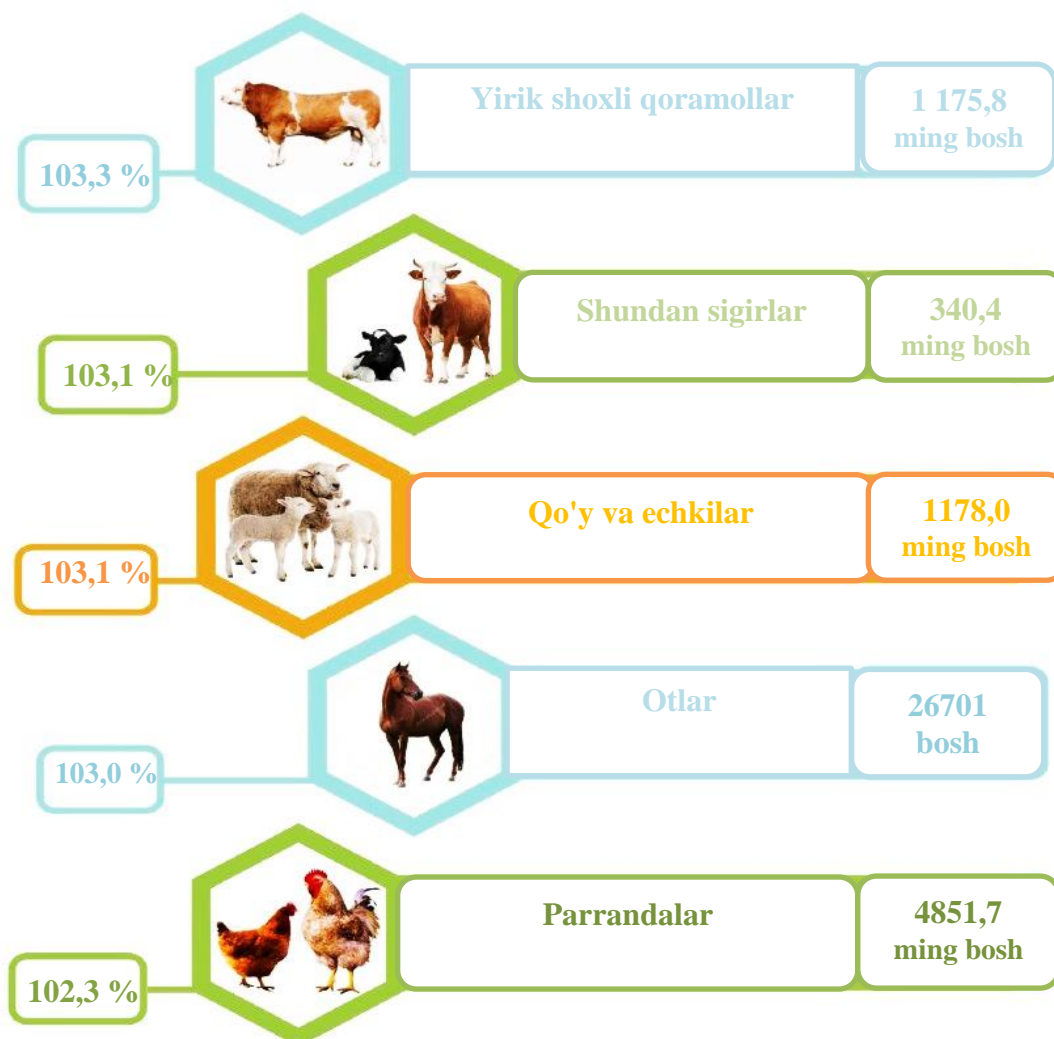
2021 yilning yanvar-dekabr oylarida barcha toifadagi xo‘jaliklar tomonidan 14454,1 tonna (2020 yilning yanvar-dekabriga nisbatan 0,1 % ga ko‘p) baliq ovlandi. Ovlangan baliqlar xo‘jalik toifalari bo‘yicha tahlil qilinganda, ovlangan baliq umumiy hajmidan 64,5 foizi qishloq xo‘jaligi faoliyatini amalga oshiruvchi tashkilotlar hissasiga to‘g‘ri kelganini ta’kidlash lozim.

- Fermer xo‘jaliklari
- Dehqon (shaxsiy yordamchi) xo‘jaliklari
- Qishloq xo‘jaligi faoliyatini amalga oshiruvchi tashkilotlar

**Qoraqalpog‘iston Respublikasi bo‘yicha ovlangan
baliq hajmi, tonna**



Chorva mollari va parrandalar bosh soni



2022 yilning 1 yanvar holatiga ko‘ra, yirik shoxli qoramollar bosh soni to‘g‘risidagi ma‘lumotlarni xo‘jalik toifalari bo‘yicha tahlil qilar ekanmiz, yirik shoxli qoramollarning 5,7 % i fermer xo‘jaliklari hissasiga, 92,9 % i dehqon (shaxsiy yordamchi) xo‘jaliklariga, 1,4 % i qishloq xo‘jaligi faoliyatini amalga oshiruvchi tashkilotlarga to‘g‘ri kelishini qayd etish lozim,

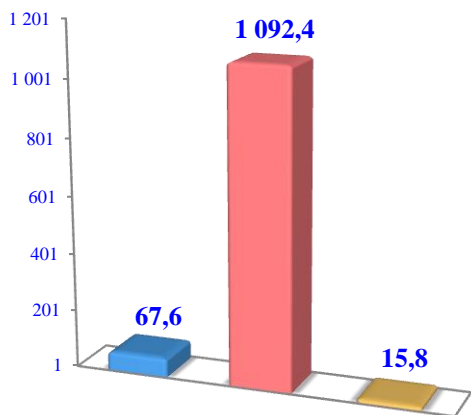
Shu jumladan Qo‘y va echkilarning umumiy sonidan 13,9 % i fermer xo‘jaliklariga, 84,1 % i dehqon (shaxsiy yordamchi) xo‘jaliklariga, 2,0 % i qishloq xo‘jaligi faoliyatini amalga oshiruvchi tashkilotlarga;

Otlar umumiy sonidan 25,5 % i fermer xo‘jaliklariga, 72,0 % i dehqon (shaxsiy yordamchi) xo‘jaliklariga, 2,5 % i qishloq xo‘jaligi faoliyatini amalga oshiruvchi tashkilotlarga;

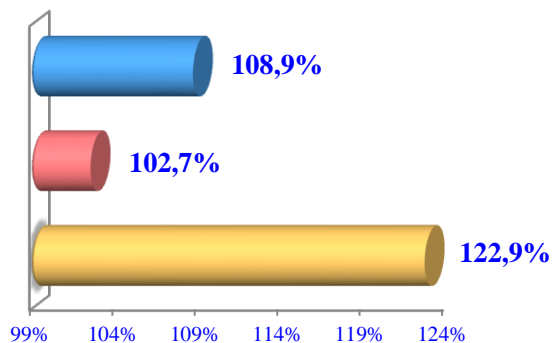
Shuningdek, parrandalar umumiy sonidan 9,3 % i fermer xo‘jaliklariga, 83,8 % i dehqon (shaxsiy yordamchi) xo‘jaliklariga, 6,9 % i qishloq xo‘jaligi faoliyatini amalga oshiruvchi tashkilotlarga to‘g‘ri keladi.

Yirik shoxli qoramollar

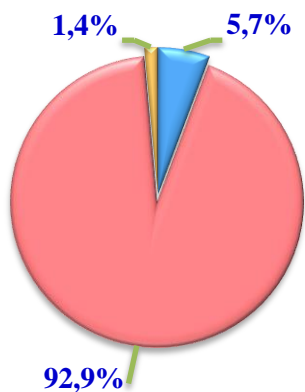
Soni, ming bosh



O‘shish sur‘ati, % da



Bosh sonining xo‘jalik toifalari bo‘yicha taqsimlanishi

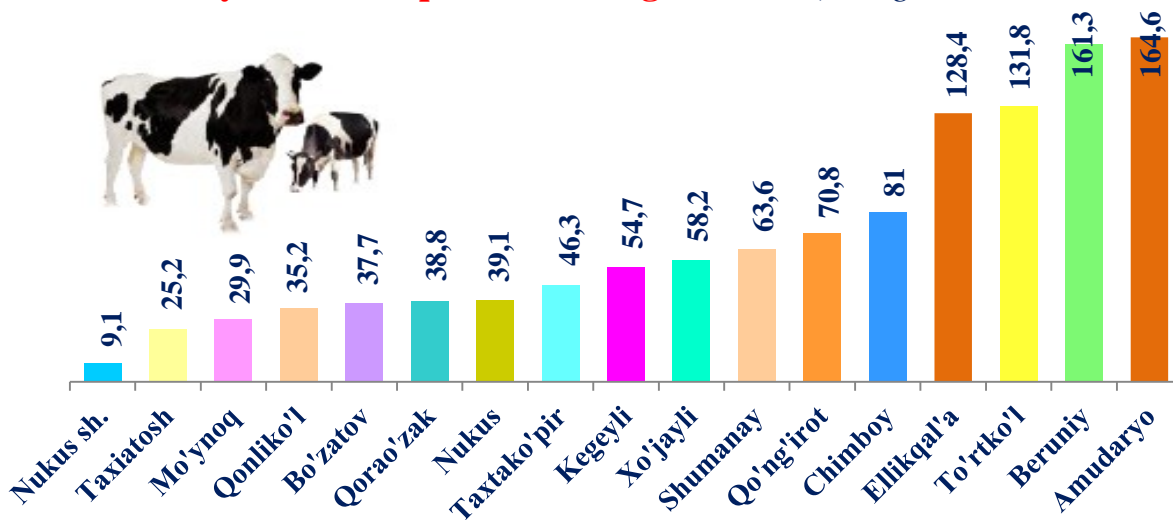


2022 yilning 1 yanvar holatiga ko‘ra, barcha toifadagi xo‘jaliklarda:

- yirik shoxli qoramollarning umumiy soni 1175,8 ming boshga yetdi.
- yirik shoxli qoramollar bosh soni 2021 yilning 1 yanvariga nisbatan 37,3 ming boshga (3,3 %) ko‘paydi.
- yirik shoxli qoramollar bosh sonining 92,9 % i dehqon (shaxsiy yordamchi) xo‘jaliklariga to‘g‘ri keldi.

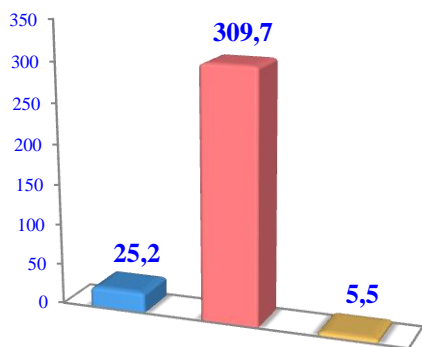
● Fermer xo‘jaliklari ● Dehqon (shaxsiy yordamchi) xo‘jaliklari ● Qishloq xo‘jaligi faoliyatini amalga oshiruvchi tashkilotlar

**Qoraqalpog‘iston Respublikasi bo‘yicha
yirik shoxli qoramollarning bosh soni, ming bosh**

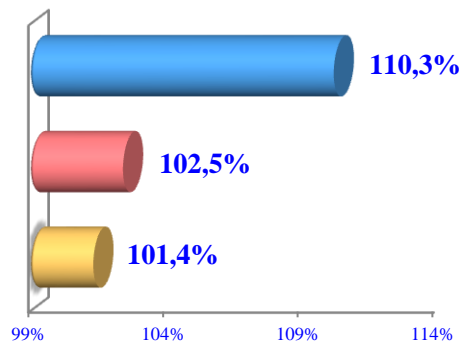


Sigirlar

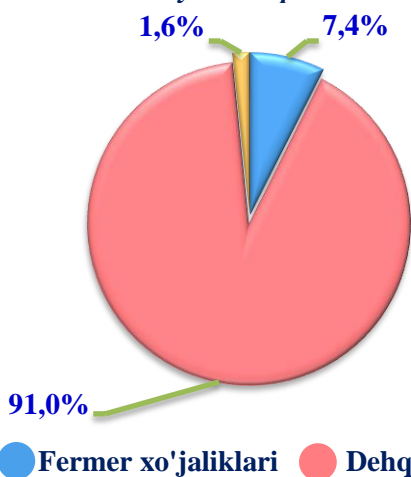
Soni, ming bosh



O'sish sur'ati, % da



Bosh sonining xo'jalik toifalari bo'yicha taqsimlanishi

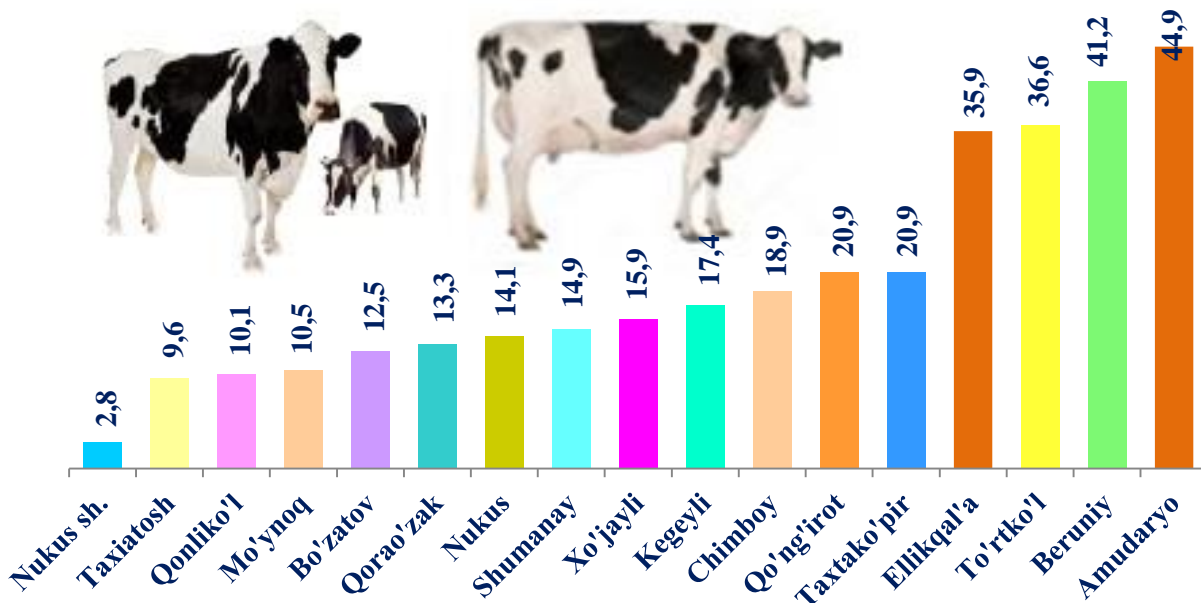


- Fermer xo'jaliklari
- Dehqon (shaxsiy yordamchi) xo'jaliklari
- Qishloq xo'jaligi faoliyatini amalga oshiruvchi tashkilotlar

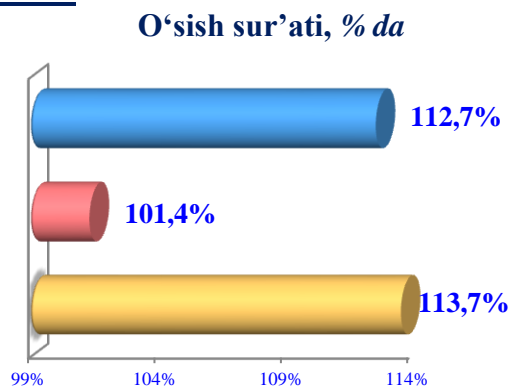
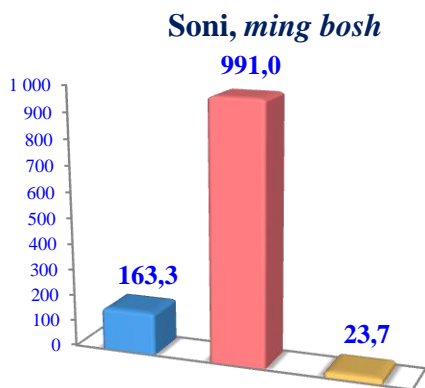
2022 yilning 1 yanvar holatiga ko'ra, barcha toifadagi xo'jaliklarda:

- sigirlarning umumiy bosh soni 340,4 ming boshga yetdi.
- 2021 yilning 1 yanvariga nisbatan sigirlarning bosh soni 10,1 ming boshga yoki (3,1 %) ko'paydi.
- sigirlar bosh sonining 91,0 % i dehqon (shaxsiy yordamchi) xo'jaliklariga to'g'ri keldi.

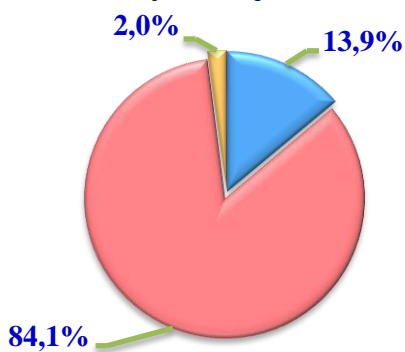
Qoraqalpog'iston Respublikasi bo'yicha sigirlarning bosh soni, ming bosh



Qo'y va eshkilar



Bosh sonining xo'jalik toifalari bo'yicha taqsimlanishi



2022 yilning 1 yanvar holatiga ko'ra, barcha toifadagi xo'jaliklarda:

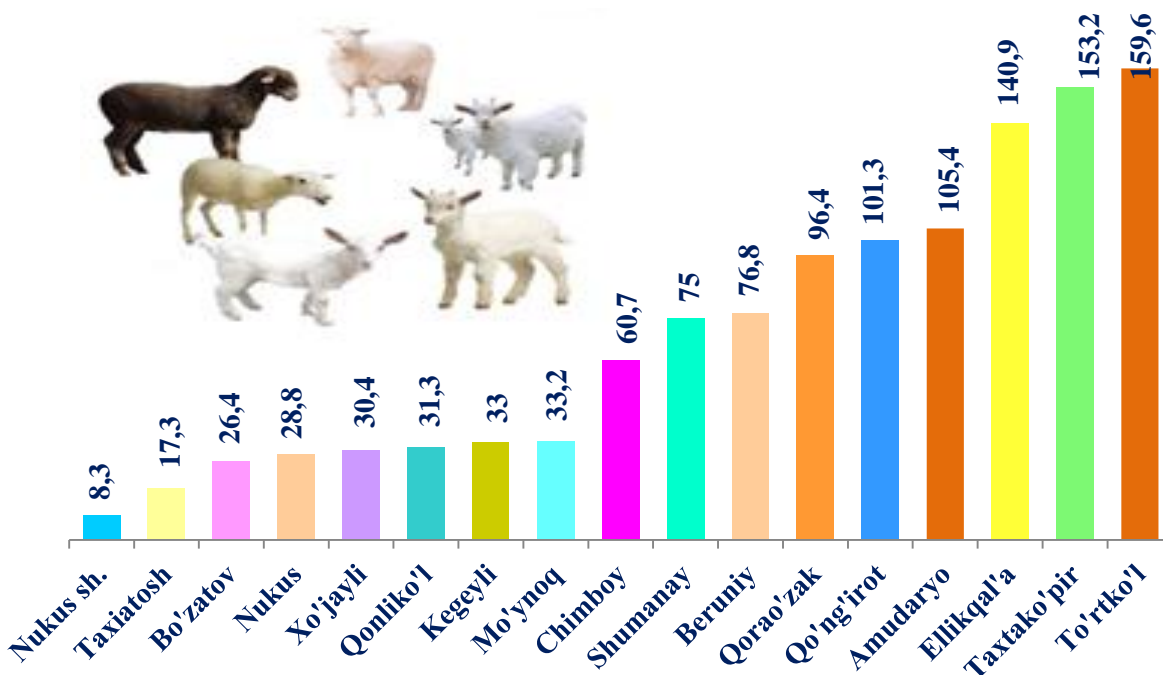
- qo'y va eshkilarning umumiy bosh soni 1178,0 ming boshga yetdi.
- 2021 yilning 1 yanvariga nisbatan qo'y va eshkilarning bosh soni 35,4 ming boshga yoki (3,1 %) ko'paydi.
- qo'y va eshkilar bosh sonining 84,1 % i dehqon (shaxsiy yordamchi) xo'jaliklariga to'g'ri keldi.

● Fermer xo'jaliklari

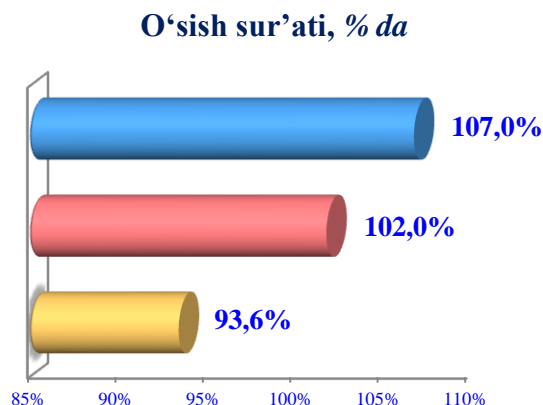
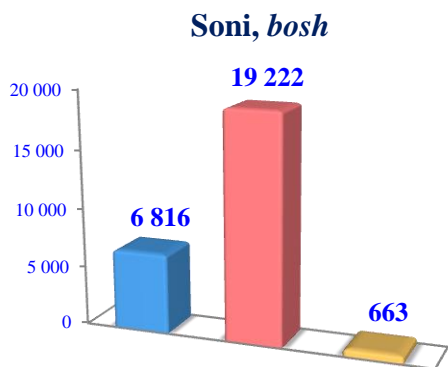
● Dehqon (shaxsiy yordamchi) xo'jaliklari

● Qishloq xo'jaligi faoliyatini amalga oshiruvchi tashkilotlar

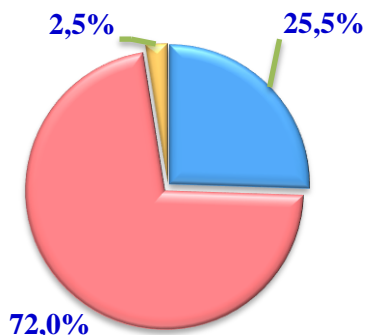
**Qoraqalpog'iston Respublikasi bo'yicha
qo'y va eshkilarning bosh soni, ming bosh**



Otlar



Bosh sonining xo‘jalik toifalari bo‘yicha taqsimlanishi



2022 yilning 1 yanvar holatiga ko‘ra, barcha toifadagi xo‘jaliklarda:

- otlarning umumiy soni 26 701 boshga yetdi.
- 2021 yilning 1 yanvariga nisbatan otlar bosh soni 783 boshga (3,0 %) ko‘paydi.
- otlar bosh sonining 72,0 % i dehqon (shaxsiy yordamchi) xo‘jaliklariga to‘g‘ri keldi.

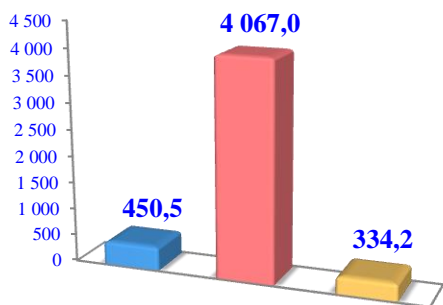
● Fermer xo‘jaliklari ● Dehqon (shaxsiy yordamchi) xo‘jaliklari ● Qishloq xo‘jaligi faoliyatini amalga oshiruvchi tashkilotlar

**Qoraqalpog‘iston Respublikasi bo‘yicha
otlarning bosh soni, bosh**

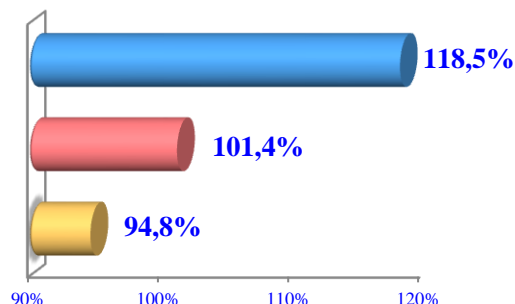


Parrandalar

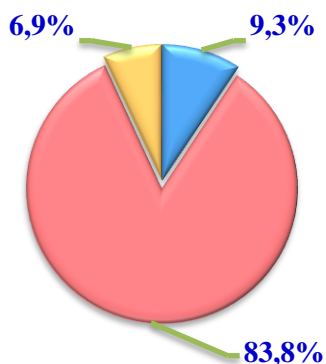
Soni, ming bosh



O‘sinh sur‘ati, % da



Bosh sonining xo‘jalik toifalari bo‘yicha taqsimlanishi



- **Fermer xo‘jaliklari**
- **Dehqon (shaxsiy yordamchi) xo‘jaliklari**
- **Qishloq xo‘jaligi faoliyatini amalga oshiruvchi tashkilotlar**

2022 yilning 1 yanvar holatiga ko‘ra, barcha toifadagi xo‘jaliklarda:

- parrandalarning umumiy soni 4 851,7 ming boshga yetdi.

- 2021 yilning 1 yanvariga nisbatan parrandalar bosh soni 108,4 ming boshga yoki (2,3 %) ko‘paydi.

- parrandalar bosh sonining 83,8 % i dehqon (shaxsiy yordamchi) xo‘jaliklariga to‘g‘ri keldi.

Qoraqalpog‘iston Respublikasi bo‘yicha parrandalarning bosh soni, ming bosh

