

**2018 jıldın' yanvar-iyul aylarında
Qaraqalpaqstan Respublikasının'
sanaat islep shıg'arıwı**

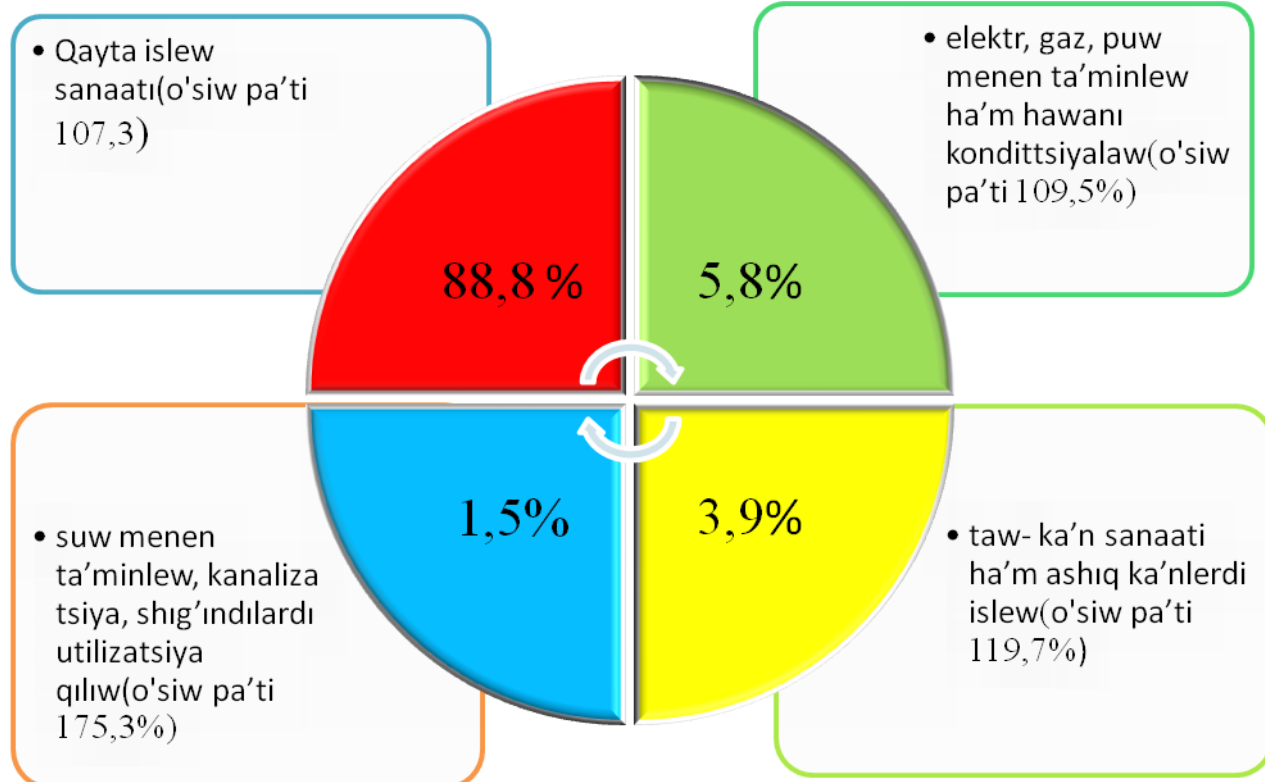
SANLAR:

- Sanaat islep shıg'arıw ko'lemi **4946,0** mlrd.somdı, o'siw **8,6 %**ti quradı.
- Tutınıw tovarları islep shıg'arıwdın' o'siw pa'ti – **103,4%** ti quradı.
- Sanaat islep shıg'arıwda kishi biznestin' u'lesi **-15,5%** ti quradı.

Da'slepki mag'lumatlar boyınsha 2018 jıldın' yanvar-iyul aylarında respublika ka'rxanaları ta'repinen 4946,0 mlrd.somlıq sanaat o'nimleri islep shıg'arılg'an bolıp, o'tken jıldın' tiyisli da'wirine salıstırg'anda o'siw pa'ti 108,6 % ti quradı.

Ulıwma sanaat islep shıg'arıw ko'lemi o'siwinin' tiykarg'ı sebebi bolıp, islep shıg'aratug'ın (qayta islew) sanaatında islep shıg'arıw ko'leminin' 7,3% ke, taw-ka'n sanaati ha'm ashıq ka'nlerdi islewinin' – 19,7 % ke, elektr, gaz, puw menen ta'minlew ha'm hawanı kondittsiyalawdın' 9,5 % ke suw menen ta'minlew, kanalizatsiya, shıg'ındılardı utilizatsiya qılıwdın' – 75,3 % ke o'siwi esaplanadı.

2018 jıldın yanvar-iyul aylarında ahmiyetli ekanomikalıq xızmet tu'rleri boyınsha sanaat islep shıg'arıw quramı



Taw- ka'n sanaati ha'm ashıq ka'nlerdi islew.

Taw-ka'n sanaati ha'm ashıq ka'nlerdi islew ka'rxanalari ta'repinen 2018 jıldın' yanvar- iyul aylarında islep shıg'arılğ'an o'nimler mug'darı 193,5 mlrd.somdı yag'niy ulıwma islep shıg'arılğ'an sanaat o'nimleri mug'darının' 3,9 % tin quraydı.

Taw-ka'n sanaatında islep shıg'arılğ'an o'nimler tu'ri boyınsha ha'ktas qaızıp alıw ko'lemi o'tken jıldın' tiyisli da'wirine salıstırg'anda 24,9 % ge, gaz kondensati - 22,8 % ke ha'm ta'biy gaz – 15,3 % ke, qattı h'alındag'ı duz ha'm taza natriy xlorid (as duzınan basqa)-2,4 ma'rte o'skenligin ko'riwimiz mu'mkin.

Yanvar - iyul aylarında taw- ka'n sanaati ha'm ashıq ka'nlerdi islewde iri sanaat ka'rxanalari ta'repinen ayırım tu'rdegi sanaat o'nimlerin islep shıg'arıw

Taw- ka'n sanaati ha'm ashıq ka'nlerdi islew o'nimleri	2018 jilda islep shıg'arılğ'an	2017 jilda islep shıg'arılğ'an	O'siw pa'ti, %
Ha'ktas, t	97991,0	78472,4	124,9
Gaz kondensati, mln' t.	109,5	89,2	122,8
Ta'biyg'ıy gaz, mln.kub.m	3723,7	3230,6	115,3
Qattı h'alındag'ı duz ha'm taza natriy xlorid (as duzınan basqa)	85039,0	3477,6	244,5

Islep shıg'aratug'in sanaat (qayta islew sanaati).

2018 jıldın' yanvar-iyul aylarında islep shıg'aratug'in sanaat ka'rxanalari ta'repinen islep shıg'arılğ'an o'nimler ko'lemi 4391,7 mlrd.somdı yag'niy ulıwma islep shıg'arılğ'an sanaat o'nimleri ko'leminin' 88,8 % tin quradı.

O'z na'wbetinde islep shıg'aratug'in sanaatta o'tken jıldın' usı da'wirine salıstırg'anda kislorod islep shıg'arıw 2,4 ma'rte, tazalang'an gu'rish – 2.1 ma'rte, araq -11,1% ke, paxtadan iyirilgen ip – 10,2% ke, polietilen – 4,9% ke, polipropilen -11,6% ke o'skenligin ha'm paxta talası, o'simlik mayi (tazalang'an), jumsaq biyday unı, karbonat dinatriya islep shıg'arıw ko'leminin' o'tken jıldın' usı da'wirine salıstırg'anda pa'sigenin ko'riwimiz mu'mkin.

*Yanvar-iyul aylarında islep shıg'aratug'ın sanaatda iri
sanaat ka'rxanaları ta'repinen ayırım tu'rdegi sanaat
o'nimlerin islep shıg'arıw*

Islep shıg'aratug'ın sanaat o'nimleri	2018 jılda islep shıg'arılǵ'an	2017 jılda islep shıg'arılǵ'an	O'siw pa'ti, %
Paxta talası, t	34986,0	37232,0	94,0
O'simlik mayı (tazalang'an), t	8036,9	8724,7	92,1
Tazalang'an gu'rish, t	3184,6	1487,4	214,1
Jumsaq biyday unı, t	44344,5	45283,2	97,9
Araq, m.l. 100% spirt	2297,1	2067,5	111,1
Biydai nanı , t	1464,2	1971,1	74,2
Makaron o'nimleri, t	1752,8	2564,1	68,4
Iri shaxlı qaramallar ushın tayar azıq , t	24690,0	23327,7	105,8
Tsement, beton yaki tabiyg'ıy emes tastañ gıynalg'an konstruktsiyalar elementleri ha'm imaratlar ushın basqa buyımlar , t	300,0	297,9	100,7
Jol qaplamaları ushın asfaltlı aralaspalar, t	17000,0	32738,0	51,9
Paxtadan iydirilgen jip , t	2328,4	2112,9	110,2
Kislorod, mın'.m3	6,2	2,6	236,1
Karbonat dinatriya, mın'.t.	109,7	104,7	104,8
Polietilen, t.	227649,3	217061,4	104,9
Polipropilen, t.	59489,6	53283,7	111,6

Elektr, gaz, puw menen ta'minlew ha'm hawanı kondittsiyalaw.

Elektr, gaz, puw menen ta'minlew ha'm hawanı kondittsiyalaw ka'rxanaları ta'repinen islep shıg'arılǵ'an o'nimler ko'lemi 287,2 mlrd.somdı (ulıwma islep shıg'arılǵ'an sanaat o'nimler ko'leminin' 5,8 %) quraydı.

2018 jıldın' yanvar-iyul aylarında sanaattın' bul tarmaqlarında ıssılıq energiyasın islep shıg'arıw o'tken jıldın' usı da'wirine salıstırg'anda 7,8 %, ke , elektr energiyasın islep shıg'arıw 2,6 %, ke kemeyiwi baqlandı.

Suw menen ta'minlew, kanalizatsiya, shıg'ındılardı utilizatsiya qılıw.

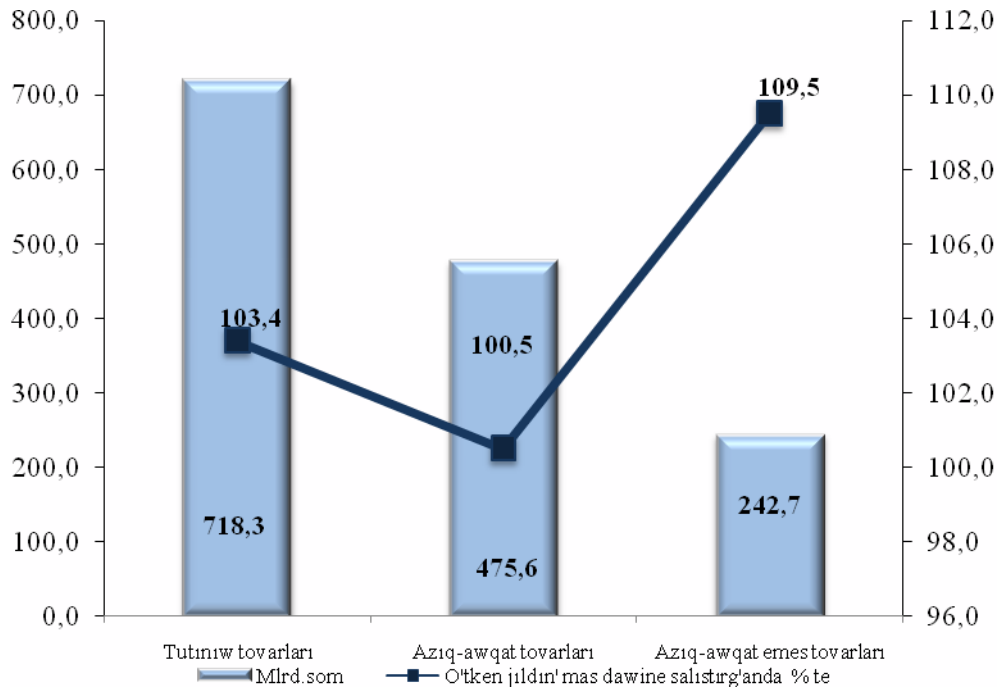
Suw menen ta'minlew, kanalizatsiya, shıg'ındılardı utilizatsiya qılıw ka'rxanaları ta'repinen islep shıg'arılǵ'an o'nimler ko'lemi 73,6 mlrd. somdı (ja'mi islep shıg'arılǵ'an o'nimler ko'leminin' 1.5% in) quraydı.

O'tken jıldın' usı da'wirine salıstırg'anda quramında qara metall bolǵ'an ekilemshi shiyki o'nim-99,3% ke, suwg'a islew beriw ha'm suw tarmaqları boyınsha bo'listiriw xızmetleri 24,0%ke, shıg'ındı suwlardı jog'altıw, transportirovka qılıw ha'm islew beriw boyınsha xızmetlerdin' -58,3% ke ko'terilgenligi baqlandı.

Tutınıw tovarların islep shıg'arıw.

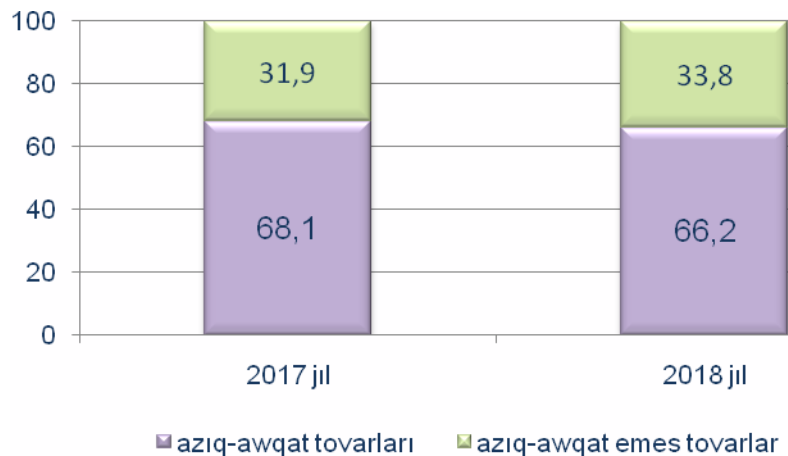
Tayar o'nimler tu'rlerin ken'eytiriw ha'm islep shıg'arıwdı qollap-quwatlaw boyınsha a'melge asırılıp atırg'an is-rejeler na'tijesinde tutınıw tovarların islep shıg'arıw ko'lemi 718,7 mlrd.somdı quradı ha'm 2017 jıldın' yanvar-iyul aylarına salıstırg'anda 3,4%, ke o'siwi ta'minlendi, ulıwma sanaattag'ı u'lesi bolsa 14,5% ti quradı.

2018 jildin' yanvar-iyul aylarında tutınıw tovarların islep shıǵ'arıw



2017 jildin' yanvar-iyul aylarına salıstırǵ'anda tutınıw tovarları quramında azıq-awqat emes tovarlardı islep shıǵ'arıw ko'eminin' 30,1% ten 2018 jildin' yanvar-iyul aylarında 31,9% ke o'siwi baqlandı.

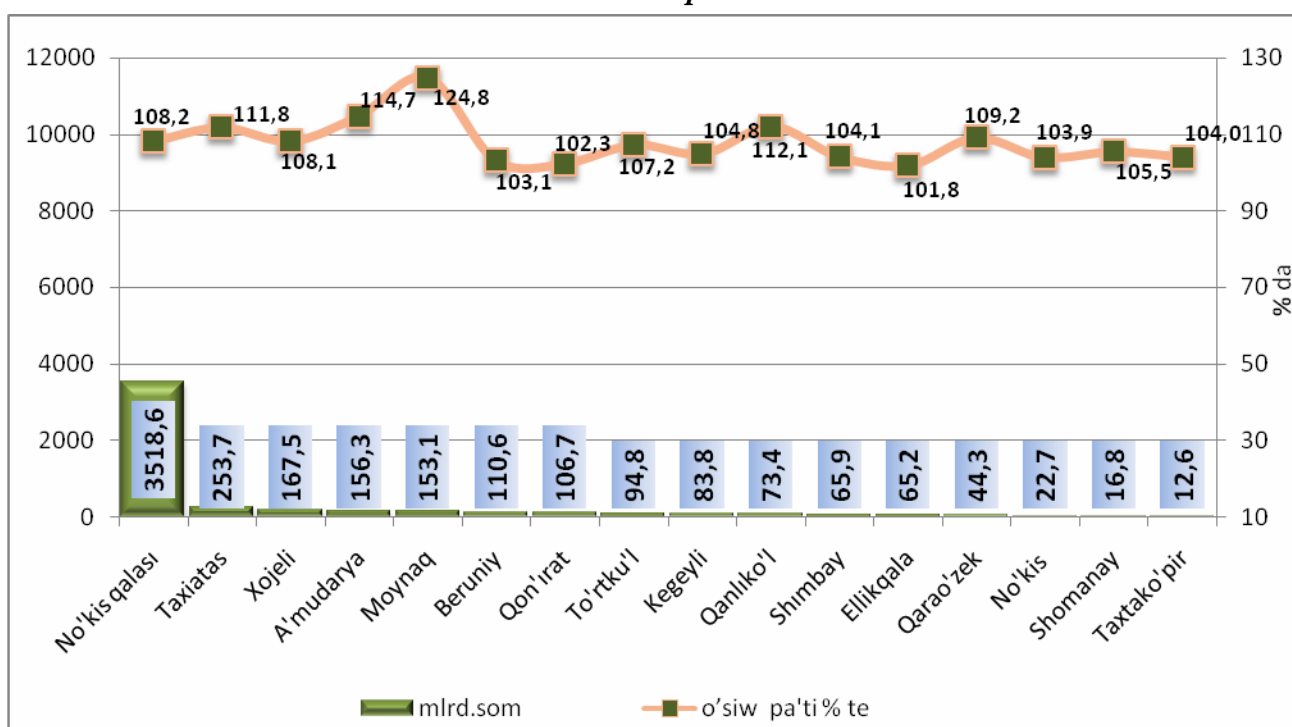
Yanvar-iyul aylarında tutınıw tovarların islep shıǵ'arıw ko'lemi, %



Aymaqlardin' sanaat islep shıg'arıwı

Respublika sanaat islep shıg'arıw ko'lemi quramında en' ko'p No'kis qalası (respublika sanaat islep shıg'arıw ko'leminin' 71,1% u'lesi), Taxiayas (5,1%), Xojeyli (3,4%), A'mudarya (3,2%), Moynaq (3,1%) rayonları u'lesine tuwrı keledi.

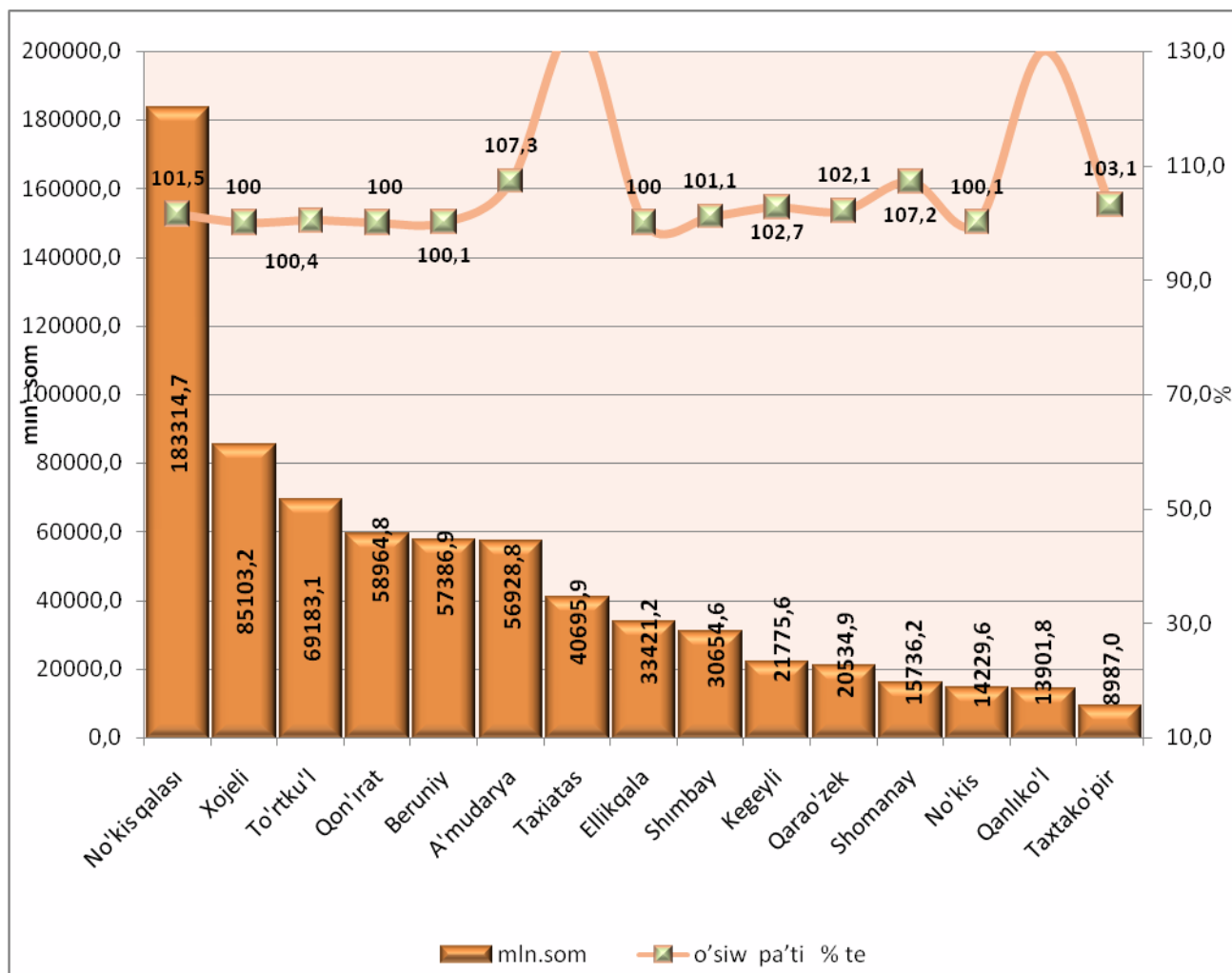
2018 jıldın' yanvar-iyul aylarında aymaqlardin' sanaat islep shıg'arıw ko'lemi ha'm o'siw pa'ti



Sonın' menen birge en' kem u'les Taxtakopir (0,3 %), Shomanay (0,3 %), No'kis (0,5 %), Qarao'zek (0,9 %) ha'm Shimbay (1,3 %) rayonları u'lesine tuwrı keledi .

Sonı aytıp o'tiw kerek, ba'sekege shıdamlı o'nim islep shıg'arıw boyınsha joqarı texnologiyalı joybarlardı amelge asırıw natiyjesinde Moynaq (2017 jıldın' yanvar-iyul aylarına salıstırg'anda 124,8 % ke), A'mudarya (114,7 % ke), Qanlıko'l (112,1 % ke) Qarao'zek (109,2 % ke) ha'm Xo'jeli (108,1 % ke) rayonlarında sezilerli darejede islep shıg'arıw ko'leminin' o'siwi ta'minlendi .

2018 jil yanvar-iyul aylarında respublikalar boyınsha tutınıw tovarları islep shıǵ'arıw ko'lemi ha'm o'siw pa'ti



Sanaat statistikasi bo'limi

Baspag'a juwapker: Gulmurzaeva T.

Baylanis telefoni: (0371) 230-82-09