

**2018 jıldıń yanvar-mart aylarında
Qaraqalpaqstan Respublikasında sanaat islep shıǵ'arıwı**

RAQAMLAR:

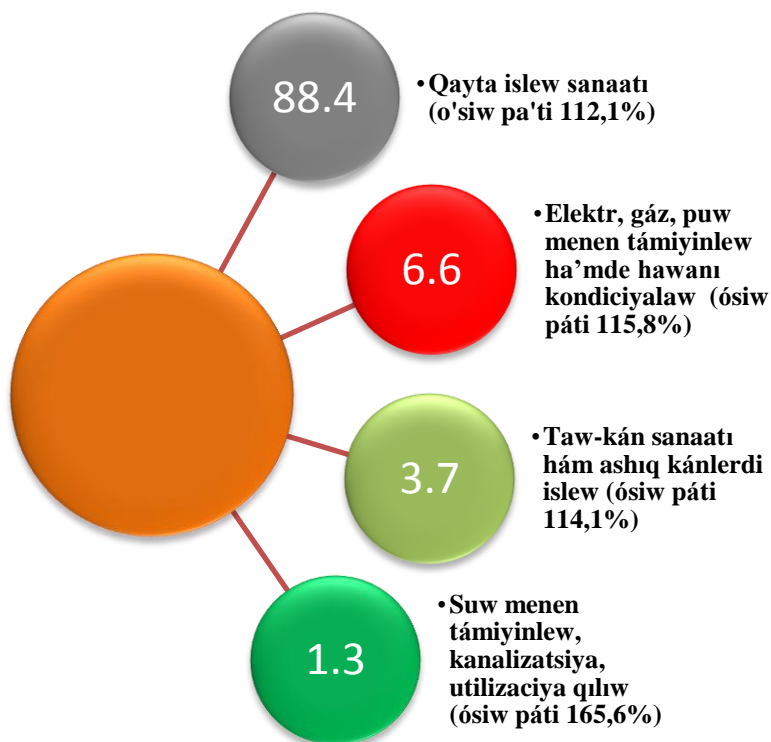
- Sanaat islep shıǵ'arıw kólemi **2171,2** mlrd.swmdı, o`siw pátı **-112,9 %** quradı.
- Tutınıw tovarların islep shıǵ'arıw o`siw pátı **-103,8%**
- Sanaat islep shıǵ'arıwdıń kishi biznestegi úlesi **-11,8%**
- Sanaat islep shıǵ'arıwdıń JIO' degı úlesi – **40.1%**

Dáslepki mag'lıwmatlar boyınsha 2018 jıldıń yanvar-mart aylarında Respublikamız kárxanaları tárepinen 2171,2 mlrd.swmliq sanaat ónimleri islep shıǵ'arılıp, ótken jıldıń usı dáwirine salıstır g'anda o`siw pátı 112,9 % quradı.

Jámi sanaat islep shıǵ'arıw kóleminiń ósiwine eń joqarı ósiw pátlerine: qayta islew sanaatında islep shıǵ'arıw kóleminiń 12,1 %, taw-káni sanaatı hám ashıq kánlerdi islewdiń 14,1 %, elektr, gáz, puw menen támiyinlew hámde hawanı kondiciyalaw 15,8% hám suw menen támiyinlew, kanalizaciya dizimi, shıǵ'ındılardı utilizaciya etiw 65,6% quradı.

2018 jıldıń yanvar-mart aylarında tiykarg'ı ekonomikalıq is túrleri boyınsha sanaat islep shıǵ'arıw strukturası

(jámi sanaat ónimlerin islep shıǵ'arıw kólemine salıstır g'anda %)



Kárxanalar tárepinen islep shıg'arılǵ'an ónimler kólemi islep shıg'aratug'ın sanaatda 1919,0 mlrd.swmdı yamasa jámi sanaat ónimleri islep shıg'arıwdıń 88,4%, elektr, gáz, puw menen támiyinlew hámde hawanı kondiciyalawda 144,3 mlrd.swmdı (6,6% ti), taw káni sanaatı hámde ashıq kánlerdi islewde 80,3 mlrd.swmdı (3,7% ti), suw menen támiyinlew, kanalizaciya dizimi, shıg'ındıardı utilizaciya etiwde 27,6 mlrd.swmdı (1,3% ti) quradı.

Qayta islew sanaatı quramın talıqlag'anımızda, 2018 jıldıń yanvar-mart aylarında ótken jıldıń usı dáwirine salıstırǵ'anda, kiyim hám toqımashılıq ónimlerin islep shıg'arıwda 9,3% ke, ximiya ónimleri, rezina hám plastmassa buyımların islep shıg'arıw 14,2% ke, basqa metall emes mineral ónimler islep shıg'arıw 12,3% ke ónimler kólemi ósiwi baqlandı.

Ekonomikalıq is túrleri boyınsha sanaat islep shıg'arıw

(2018 jıldıń yanvar-mart ayları ushın)

	<i>Mrd.swm</i>	<i>2017 jıldıń yanvar-mart aylarına salıstırǵ'anda %</i>
Sanaat ónimlerin islep shıg'arıw – jámi	2171,2	112,9
<i>Taw-kán sanaatı hám ashıq kánlerdi islew</i>	80,3	114,1
<i>olardan:</i>		
Shiyki neft hám tabiyg'ıy gáz qazıp alıw	63,9	117,5
Taw-kán sanaatı menen baylanisli basqa iskerlik túri	7,8	103,7
Taw-kán sanaatı tarawındag'ı texnik xızmetler	8,6	101,4
<i>Islep shıg'aratug'ın(qayta islew) sanaatı</i>	1919,0	112,1
<i>olardan:</i>		
Azıq-awqat hám ishimlikler islep shıg'arıw	218,2	104,1
Kiyim hám toqımashılıq ónimlerin islep shıg'arıw	211,5	109,3
Ag'ash hám gewik buyımlar, paqal hám toqıw ushin materiallar, qag'az hám qag'az ónimleri, mebel islep shıg'arıw	10,0	99,6
Jazılǵ'an materiallardı baspadan shıg'arıw hám sáwlelendiriw	0,2	104,7
Ximiya ónimleri, rezina hám plastmassa buyımların islep shıg'arıw	1420,7	114,2
Tiykarg'ı farmacevtika ónimleri hám preparatlardı	0,3	101,5

	<i>Mld.swm</i>	<i>2017 jıldıń yanvar-mart aylarına salıstırǵanda %</i>
islep shıǵ'arıw		
Basqa metall emes mineral ónimlerin islep shıǵ'arıw	54,2	112,3
Metallurgiya sanaatı	0,09	104,1
Elektr úskeneler islep shıǵ'arıw, mashina hám úskenelerdi ornatiw hám ońlaw	1,5	100,8
Mashina hám úskenelerden tısqarı tayar metall buyımlardı hám basqa tayar buyımlardı islep shıǵ'arıw	2,3	100,8
<i>Elektr, gáz, puw menen támiyinlew hám hawanı kondiciyalaw</i>	144,3	115,8
<i>Suw menen támiyinlew, kanalizaciya dizimi, shıǵ'ındılardı utilizaciya etiw</i>	27,6	165,6

Taw-kán sanaatında háktas qazıp alıw kólemi ótken jıldıń usı dáwirine salıstırǵanda 21,7% ke, tabiyǵ'ıy gáz kondensatı -20,3% ke, tabiyǵ'ıy gáz qazıp alıw -20,3% ke hám shlak - 18,2% ke asqanlıǵ'ın ko'riwimiz múmkin.



Qayta islew sanaatında kislorod islep shıǵ'arıw 6,8 mártebe, gúrish -31,7% ke, araq - 15,9% ke, polietilen -14,5%, polipropilin -14,6% ke asqan bolsa, gósh, nan, makaron, as duz, toqıma emes materiallar, beton hám cement, beton yamasa jasalma tasdan jıyma konstrukciyalar elementleri hám imaratlar hám qurılmalar ushın basqa buyımları kóleminiń ótken jıldıń usı dáwirine salıstırǵanda sezilerli dárejede páseygenligin kóriwimiz múmkin.



Elektr, gáz, puw menen támiyinlew hám hawanı kondiciyalawda ıssılıq energiya islep shıg'arıw 1,3% ke asqan bolsa, elektr energiyası bolsa 11 % ke kemeýgenligin kóriwimiz múmkin.



Natura kórinisinde ayırım túrdegi sanaat ónimlerin islep shıg'arıw kólemi
(iri kárxanalar kesiminde)

	<i>Mug'darı</i>	<i>2017 jıldın yanvar-mart aylarına salıstırğ'anda %</i>
<i>Taw-kán sanaatı hám ashıq kánlerdi islew</i>		
Tabiyg'ıy gáz kondensatı, mıń.t.	44,39	120,3
Tabiyg'ıy gáz mln.m ³	1609,481	118,9
Háktas,t	41178	121,7
<i>Islep shıg'aratug'ın (qayta islew)sanaatı</i>		
Paxta talası, t	23641	96,9
Paxta mayı (tazalang'an), t	4958,0	98,1
Tazalang'an gúrish, t	1461,1	131,7
Jumsaq biyday hám spelta unı, t	18876,8	96,2
Araq, mıń.l 100%li spirt	1031,794	115,9

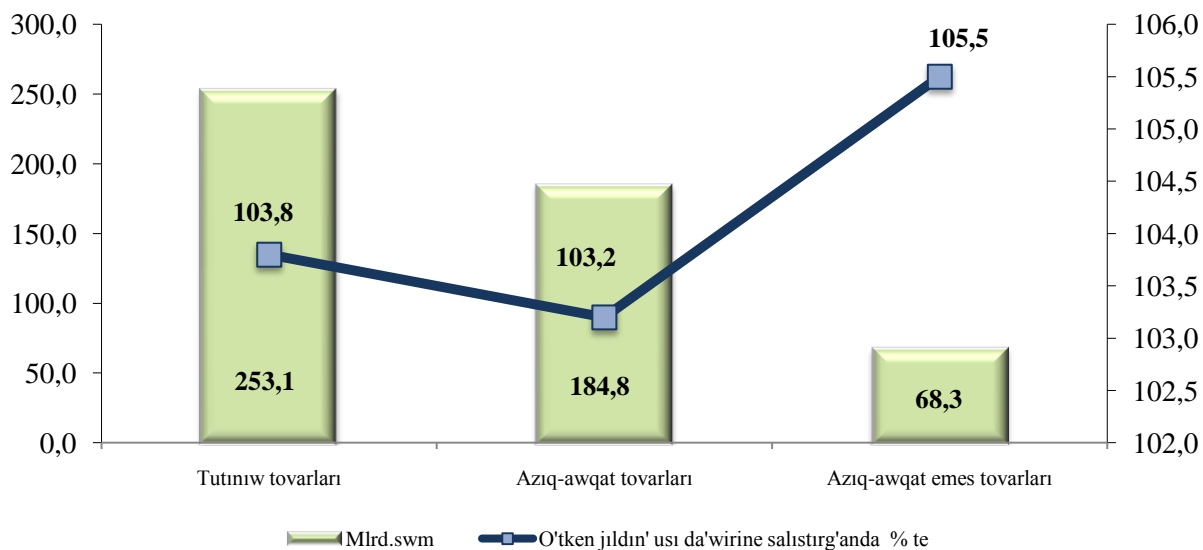
	<i>Mug'darı</i>	<i>2017 jıldıń yanvar-mart aylarına salıstırǵanda %</i>
Paxta talasınan iyirilgen jip, t	1019,5	105,6
Kislorod, mıń.m ³	4,074	679,0
Dinatriya karbonatı, mıń.t	49,1	101,9
Polietilen, t	102750,8	114,5
Polipropilin, t	25315,28	114,6
<i>Elektr, gáz, puw menen támiyinlew hám hawanı kondiciyalaw</i>		
Issılıq energiyası, mıń.Gkal	15,4	101,3
Elektr energiyası, mln.kBts	111,9	89,0

Tayar ónimlerdi islep shıǵarıwdı qoshametlew hám túrlerin keńeyttiriw, tutınıw tovarların islep shıǵarıw kólemi 2017 jıldıń yanvar-mart aylarına salıstırǵanda 3,8% ke ósiwine tásir kórsetti hám jámi sanaat islep shıǵarıwdag'ı úlesi bolsa 11,7 % ti quradı.



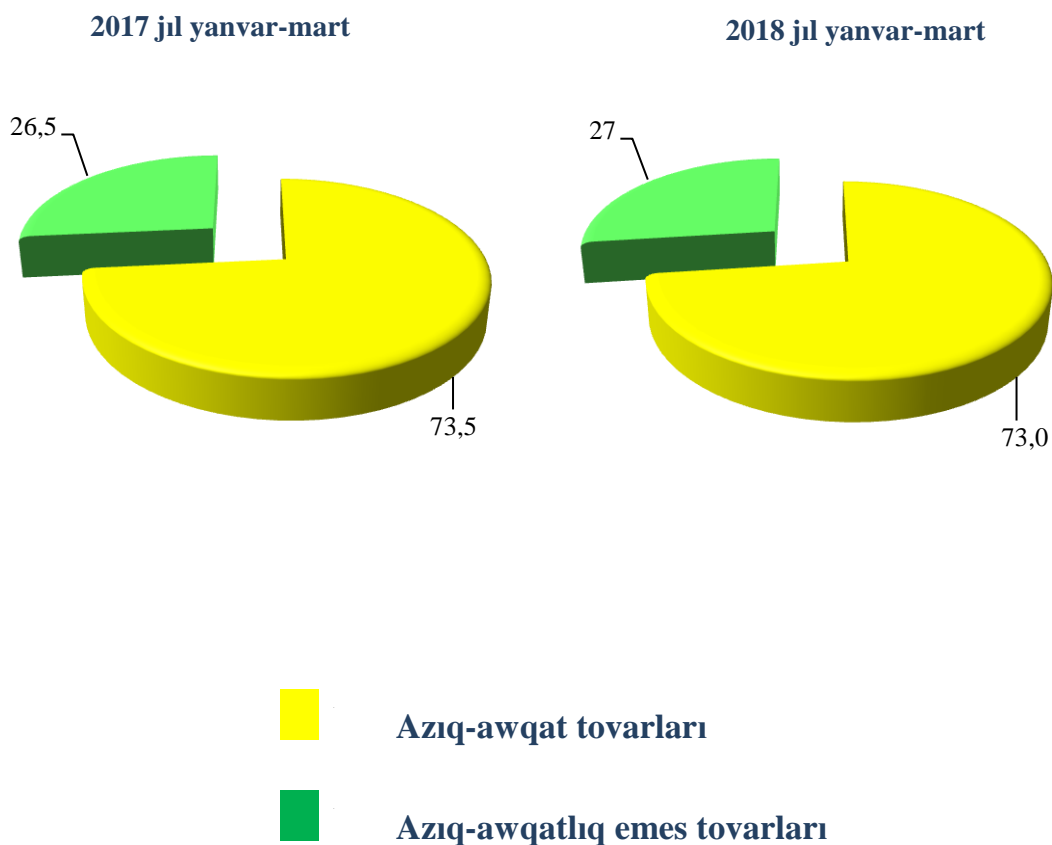
Tutınıw tovarların islep shıǵ'arıw kólemi hám ósiw pátleri

(2018 jil yanvar-mart ayları ushın)



2017 jıldın yanvar-mart aylarına salıstırǵanda tutınıw tovarları quramındaǵı azıq awqat emes tovarlardı islep shıǵ'arıw úlesiniń 2018 jıldın yanvar-mart aylarında 26,5% ten 27,0% ke ósiwi kórinbekte.

Tutınıw tovarları islep shıǵ'arıw kólemiń quramı, jámi tutınıw tovarları islep shıǵ'arıw kólemine salıstırǵanda % de (yanvar-mart ayları ushın)

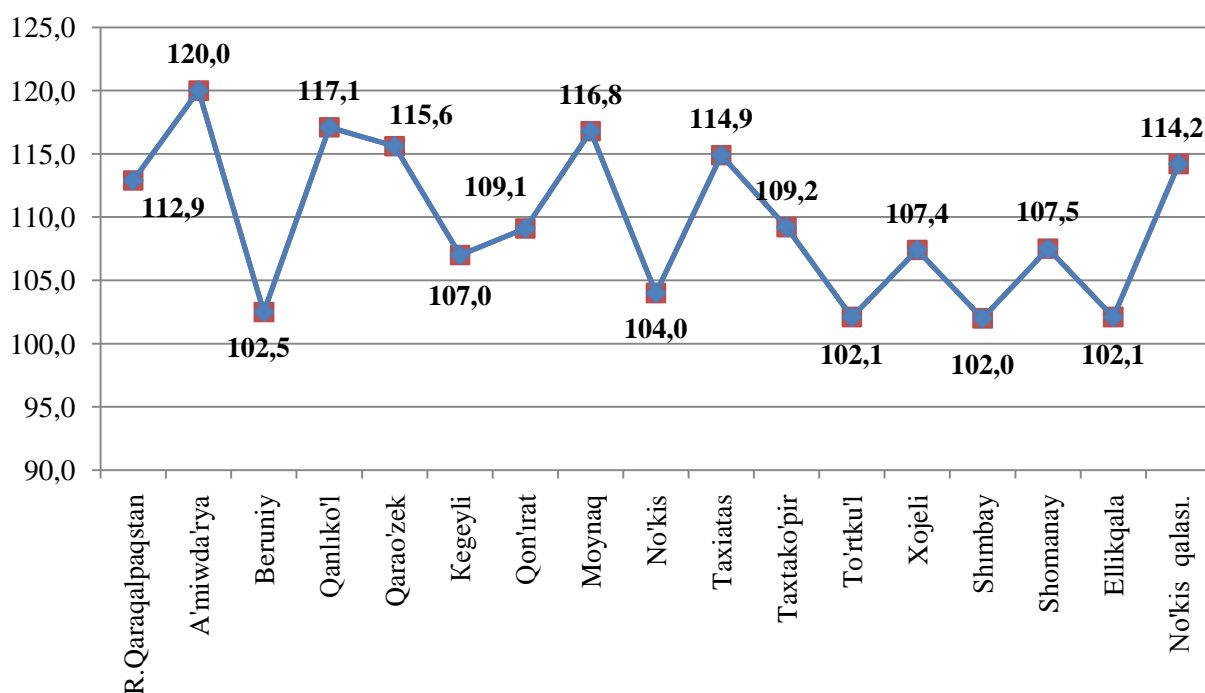


Aymaqlardıń sanaat potencialın asırıw boyınsha ámelge asırılıp kiyatırǵ'an izbe-izlik sharalar nátiyjesinde A'miwda'rya (2017 jıldıń yanvar-mart aylarına salıstırǵ'anda 120,0% ke), Qanlıkól (117,1% ke), Moynaq (116,8%ke), Qaraózek (115,6%ke) hám Taxiatas rayonlarında (114,9%ke) islep shıǵ'arıw kóleminiń sezilerli dárejede ósiwi támiyinlendi.

Aymaqlar boyınsha sanaat islep shıǵ'arıw kóleminiń ósiw pátleri

(2018 jıldıń yanvar-mart ayları ushın)

(ótken jıldıń usı dáwirine salıstırǵ'anda % te)



Respublika sanaat islep shıǵ'arıw kóleminde Nókis qalası (ulıwma kóleminiń 70,7% úlesin), Taxiatas (4,5%), Xojeli (3,5%), Moynaq (3,1%), A'miwda'rya (3,0%) rayonları úleslerine tuwrı kelmekte. Sonıń menen birgelikte eń kem úles Shomanay (0,2%), No'kis hám Taxtakópir (0,3%), Shımbay (0,8%) hám Qaraózek (0,9%) rayonlarına tuwrı keledi.

Sanaat ónimleri hám tutınıw tovarların islep shıǵ'arıw kólemi

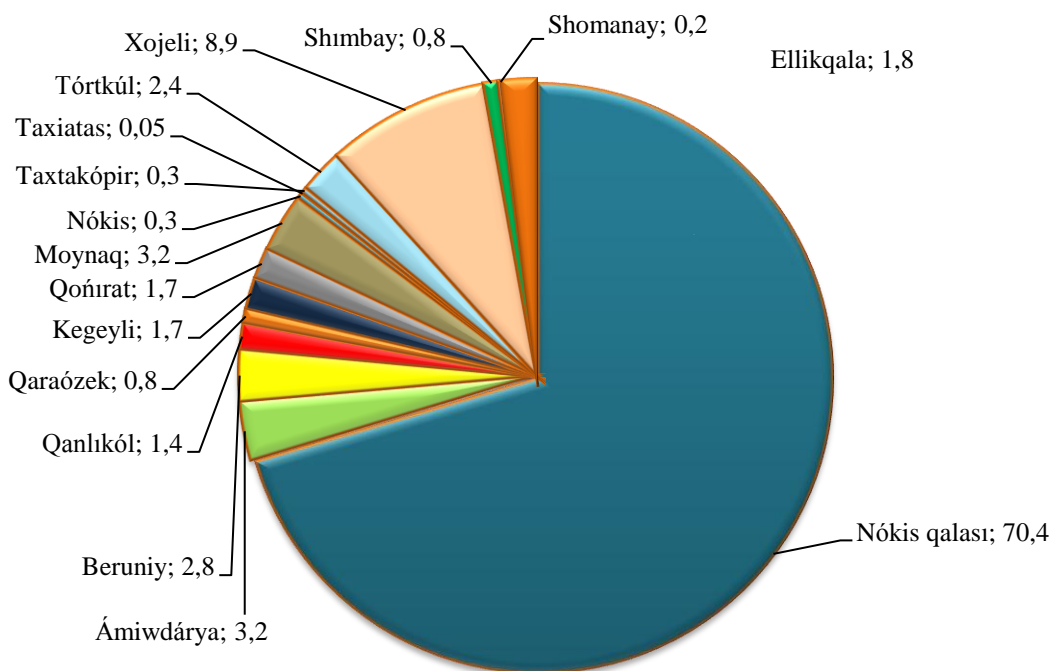
(2018 jil yanvar-mart ayları ushın)

	<i>Sanaat ónimleri, mlrd.swmda</i>	<i>2017 jildin yanvar- mart aylarına salıstır ǵ'anda %</i>	<i>Tutınıw tovarlari, mlrd.swmda</i>	<i>2017 jildin yanvar- mart aylarına salıstır ǵ'anda %</i>
Qaraqalpaqstan Respublikası	2171,2	112,9	253,1	103,8
<i>A'miwda'rya</i>	64,6	120,0	17,2	100,1
<i>Beruniy</i>	60,8	102,5	24,3	100,8
<i>Qanlıkól</i>	51,7	117,1	4,6	126,7
<i>Qaraózek</i>	18,5	115,6	7,2	115,9
<i>Kegeyli</i>	39,6	107,0	7,0	100,3
<i>Qońırat</i>	38,7	109,1	20,6	112,3
<i>Moynaq</i>	68,1	116,8	2,8	105,5
<i>Nókis</i>	6,2	104,0	4,6	100,1
<i>Taxiatas</i>	97,5	114,9	15,6	106,9
<i>Taxtakópir</i>	5,6	109,2	2,9	100,2
<i>Tórtkúl</i>	45,2	102,1	24,9	103,3
<i>Xojeli</i>	76,4	107,4	32,3	100,0
<i>Shımbay</i>	17,5	102,0	10,5	100,3
<i>Shomanay</i>	5,4	107,5	5,3	108,5
<i>Ellikqala</i>	39,4	102,1	12,4	104,2
<i>Nókis qalası</i>	1536,0	114,2	60,9	103,4

¹Aymaqlar boyınsha bölistirilmegen maǵlıwmatlardı qosqan halda

Aymaqlardıń Respublika jámi sanaat islep shıǵ'arıw kólemindegi úlesi

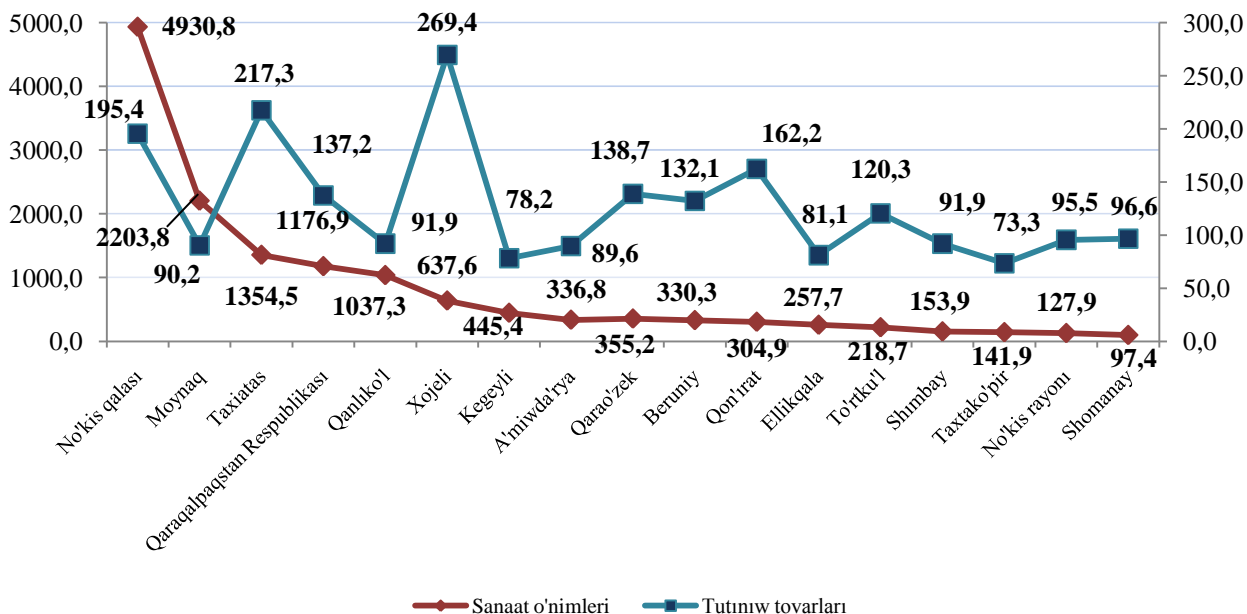
(2018 jil yanvar-mart ayları ushın)



Xalıqtıń jan basına sanaat ónimlerin islep shıǵ'arıw differencial talıqlag'anımızda Nókis qalasında (4930,8 mıń.swm), Moynaq (2203,8 mıń.swm) hám Taxiatas rayonında (1354,5 mıń.swm) ortasha Respublika dárejesi kórsetkishinen (1176,9 mıń.swm) bir qansha joqarılıǵ'ın kórsetpekte.

Aymaqlar boyınsha xalıqtıń jan basına sanaat ónimleri hám tutınıw tovarların islep shıǵ'arıw kólemi, mıń.swmda

(2018 jil yanvar-mart ayları ushın)



Kishi isbilermenlik sub'ektlari sanaat is túriniń keskin ózgerip barıwı nátiyjesinde olar tárepinen sanaat ónimlerin islep shıg'arıw kólemin ótken jıldıń usı dáwirine salıstırǵanda 3,0% ke asıwı támiyinlendi. Eger jámi sanaatda kishi biznestiń úlesi 11,8% ti qurag'an bolsa, qayta islew sanaatında onıń úlesi 12,9% ti quradı.

2018 jıldıń' yanvar-mart aylarında tayar ónimler qosımsha bolekler ha'm materiallar islep shıg'arıwdı ma'ha'lliylestiw

Tayar ónimler qosımsha bo'lekler ha'm materiallar islep shıg'arıwdı ma'ha'lliylestiriw da'stu'rinin' a'melge asırılıwı Respublikada sanaat ónimlerin islep shıg'arıwdın' rawajlanıwına óz ta'sirin ko'rsetti, usı da'stu'r do'geresinde 1105.6 mlrd. somlıq ónimler islep shıg'arılǵan bolıp 109.2 mln. AQSh dollar mug'darında ma'ha'lliylestirilgen ónimler eksport qılındı.

Ma'ha'lliylestirilgen ónimler kólemi ótken jıldıń' sa'ykes dáwirine salıstırǵanda 3.2 ma'rtebe óskeni baqlandı.

Sanaat statistikasi bo'limi

Baspag'a juwapker:

T. Gulmurzaeva

Baylanis telefoni:

(0371) 230-82-09