

2018 jıldıń yanvar-may aylarında Qaraqalpaqstan Respublikasında sanaat islep shıǵ arıwı

RAQAMLAR:

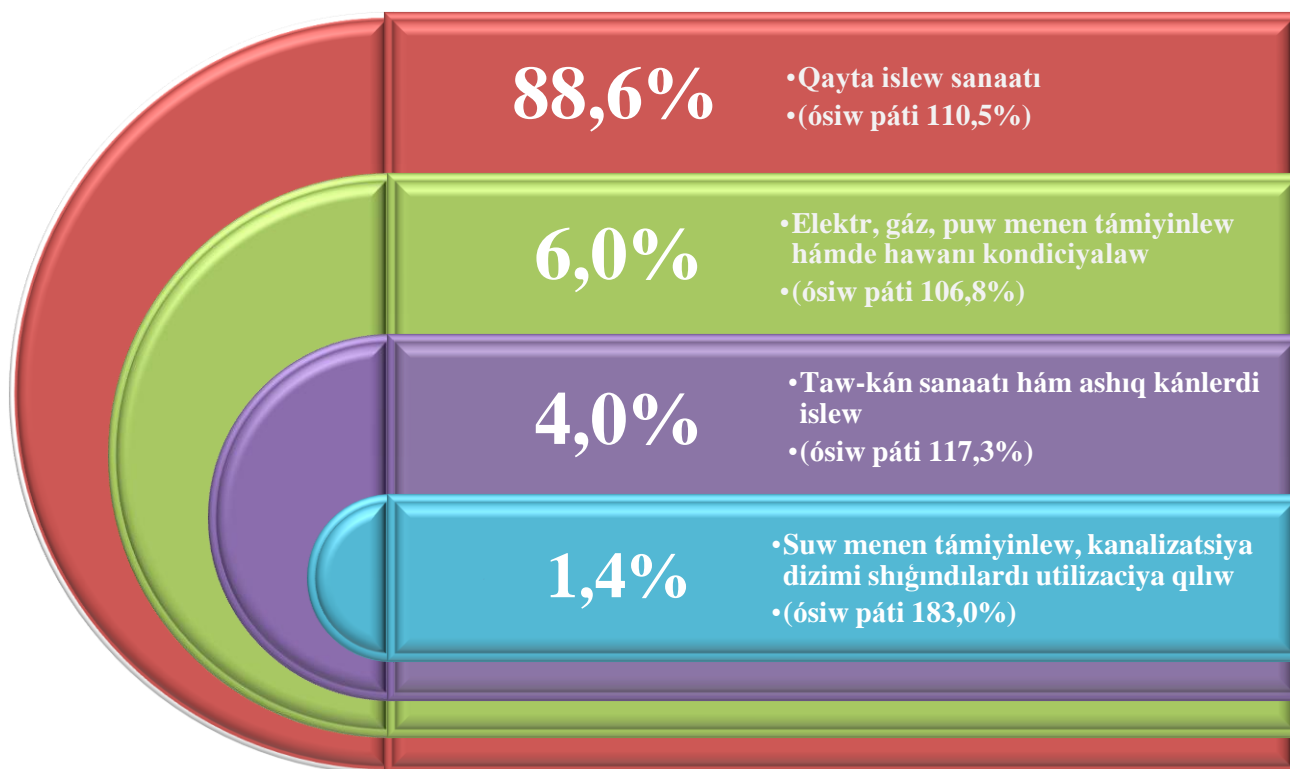
- Sanaat islep shıǵ arıw kólemi **3559,9** mlrd.swmdı, ósiw pátı **-111,3 %** quradı.
- Tutınıw tovarların islep shıǵ arıw ósiw pátı **-103,6 %**
- Sanaat islep shıǵ arıwdıń kishi biznestegi úlesi **-12,0 %**

Dáslepki maǵlıwmatlar boyınsha 2018 jıldıń yanvar-may aylarında Respublikamız kárxanaları tárepinen 3559,9 mlrd.swmliq sanaat ónimleri islep shıǵ arılıp, ótken jıldıń usı dáwirine salıstırǵanda ósiw pátı 111,3 % quradı.

Jámi sanaat islep shıǵ arıw kóleminiń ósiwine eń joqarı ósiw pátlerine: qayta islew sanaatında islep shıǵ arıw kóleminiń 10,5 %, taw-káni sanaatı hám ashıq kánlerdi islewdiń 17,3 %, elektr, gáz, puw menen támiyinlew hámde hawanı kondiciyalaw 6,8 % hám suw menen támiyinlew, kanalizaciya dizimi, shıǵ indılardı utilizaciya etiw 83,0 % quradı.

2018 jıldıń yanvar-may aylarında tiykarǵı ekonomikalıq is túrleri boyınsha sanaat islep shıǵ arıw strukturası

(jámi sanaat ónimlerin islep shıǵ arıw kólemine salıstırǵanda %)

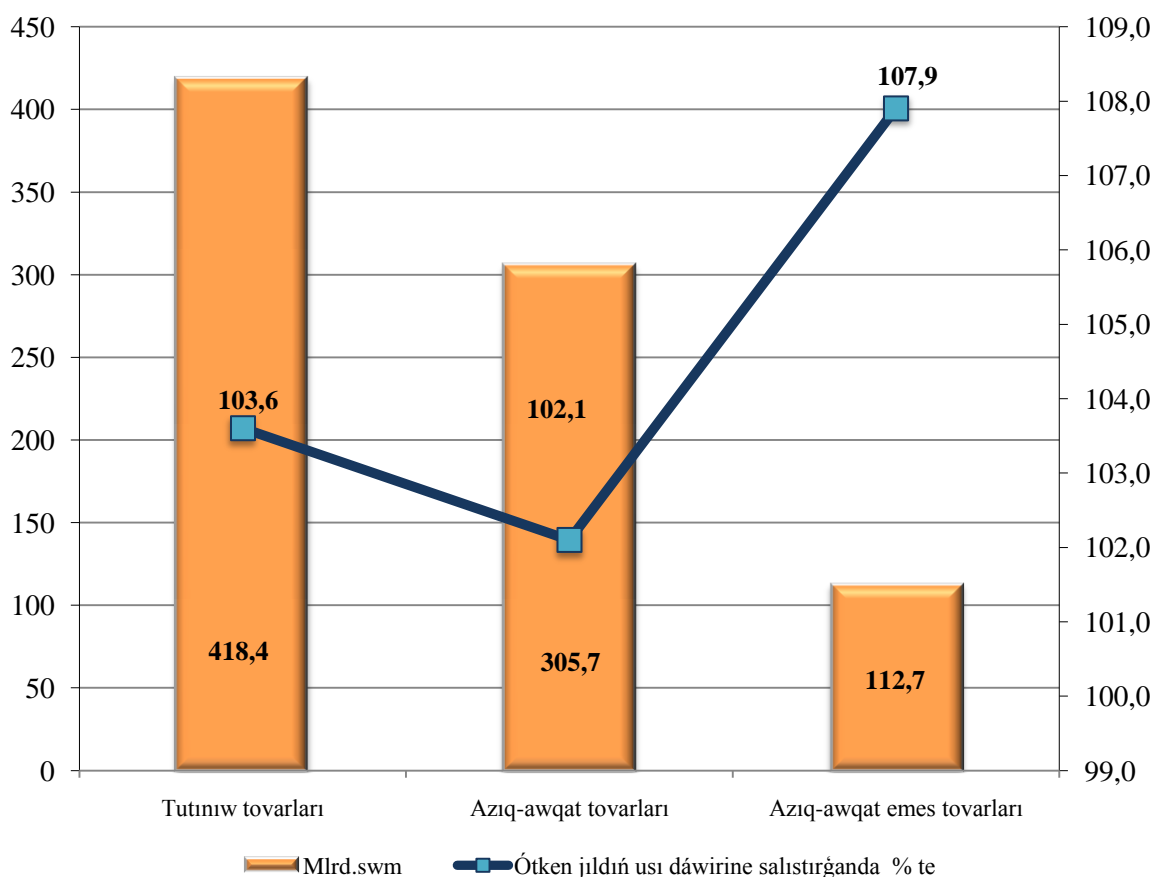


Kárxanalar tárepinen islep shıǵarılǵan ónimler kólemi islep shıǵaratuǵın sanaatda 3155,1 mlrd.swmdı yamasa jámi sanaat ónimleri islep shıǵarıwdıń 88,6%, elektr, gáz, puw menen támiyinlew hámde hawanı kondiciyalawda 212,1 mlrd.swmdı (6,0% ti), taw káni sanaatı hámde ashıq kánlerdi islewde 140,9 mlrd.swmdı (4,0% ti), suw menen támiyinlew, kanalizaciya dizimi, shıǵındıardı utilizaciya etiwde 51,8 mlrd.swmdı (1,4% ti) quradı.

Tayar ónimlerdi islep shıǵarıwdı qoshametlew hám túrlerin keńeyttiriw, tutınıw tovarların islep shıǵarıw kólemi 2017 jıldıń yanvar-may aylarına salıstırǵanda 103,6 % ke ósiwine tásir kórsetti hám jámi sanaat islep shıǵarıwdaǵı úlesi bolsa 11,8 % ti quradı.

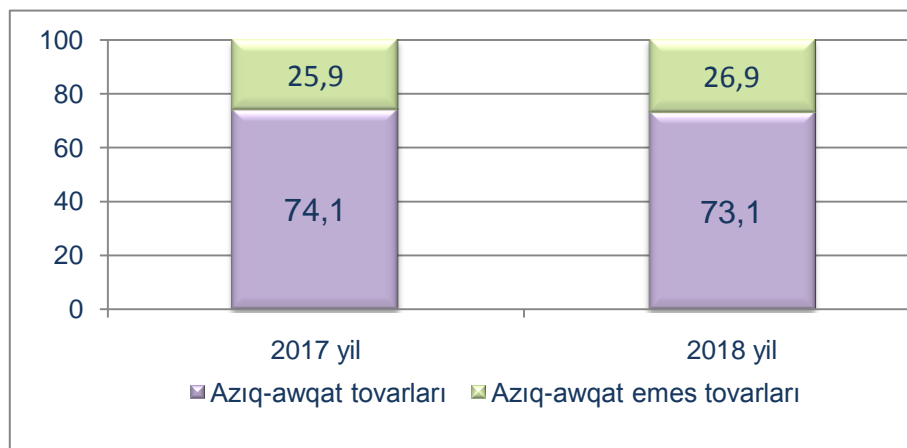
Tutınıw tovarların islep shıǵarıw kólemi hám ósiw pátleri

(2018 jil yanvar-may ayları ushın)



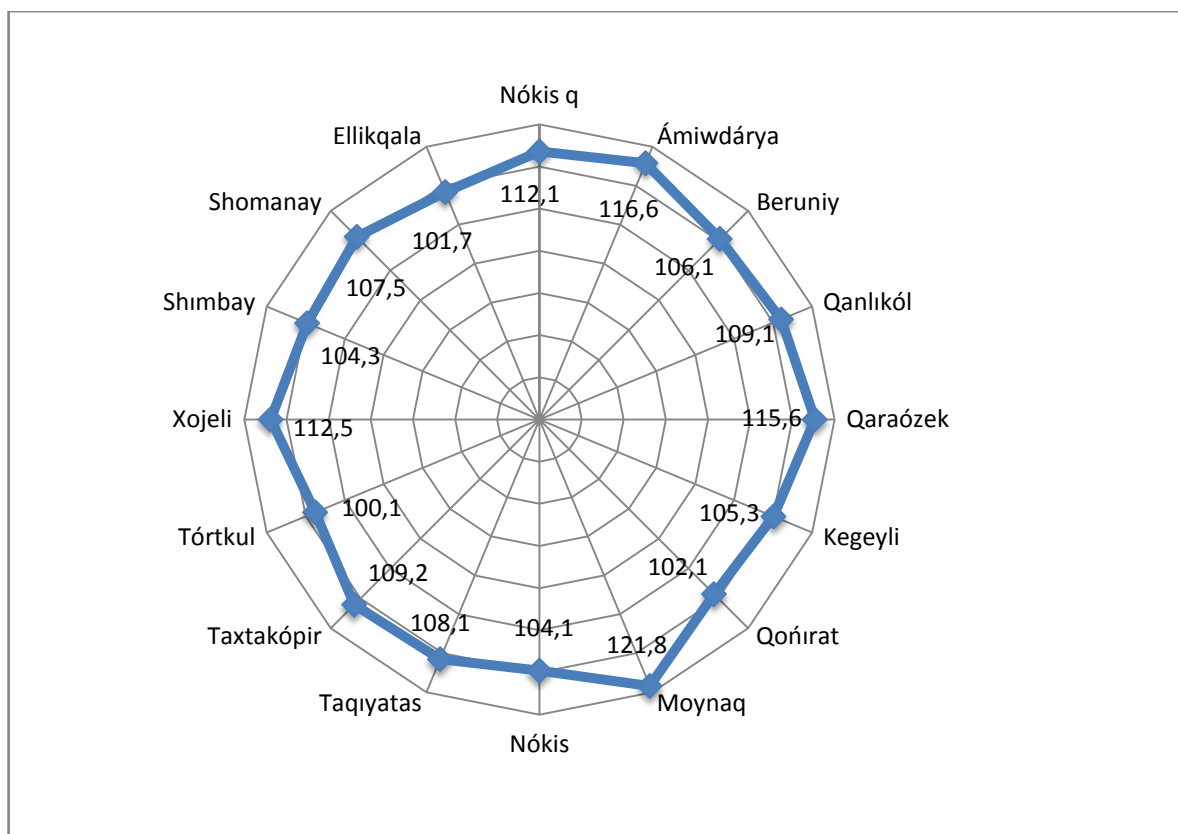
2017 jıldıń yanvar-may aylarına salıstırǵanda tutınıw tovarları quramındaǵı azıq awqat emes tovarlardı islep shıǵarıw úlesiniń 2018 jıldıń yanvar-may aylarında 25,9% ten 26,9% ke ósiwi kórinmekte.

Tutınıw tovarları islep shıǵarıw kóleminiń quramı, jámi tutınıw tovarları islep shıǵarıw kólemine salıstırǵanda % de
(yanvar-may ayları ushın)



Aymaqlardıń sanaat potencialın asırıw boyınsha ámelge asırılıp kiyatırǵan izbe-izlik sharalar nátiyjesinde Moynaq (2017 jıldıń yanvar-may aylarına salıstırǵanda 121,8% ke), Ámiwdárya (116,6% ke), Qaraózek (115,6% ke), Xojeli (112,5% ke) hám Nókis qalasında (112,1% ke) islep shıǵarıw kóleminiń sezilerli dárejede ósiwi támiyinlendi.

Aymaqlar boyınsha sanaat islep shıǵarıw kóleminiń ósiw pátleri
(2018 jıldıń yanvar-may ayları ushın)
(ótken jıldıń usı dáwirine salıstırǵanda % te)



Kishi isbilermenlik sub'ektlari sanaat is túriniń keskin ózgerip barıwı nátiyjesinde olar tárepinen sanaat ónimlerin islep shıǵarıw kólemin ótken jıldıń usı dáwirine salıstırǵanda 3,0% ke asıwı támiyinlendi. jámi sanaatda kishi biznestiń úlesi 12,0% ti quradı.

Sanaat statistikası bólimi

Baspaǵı a juwapker:

T. Gulmurzaeva

Baylanıs telefonu:

(0371) 230-82-09