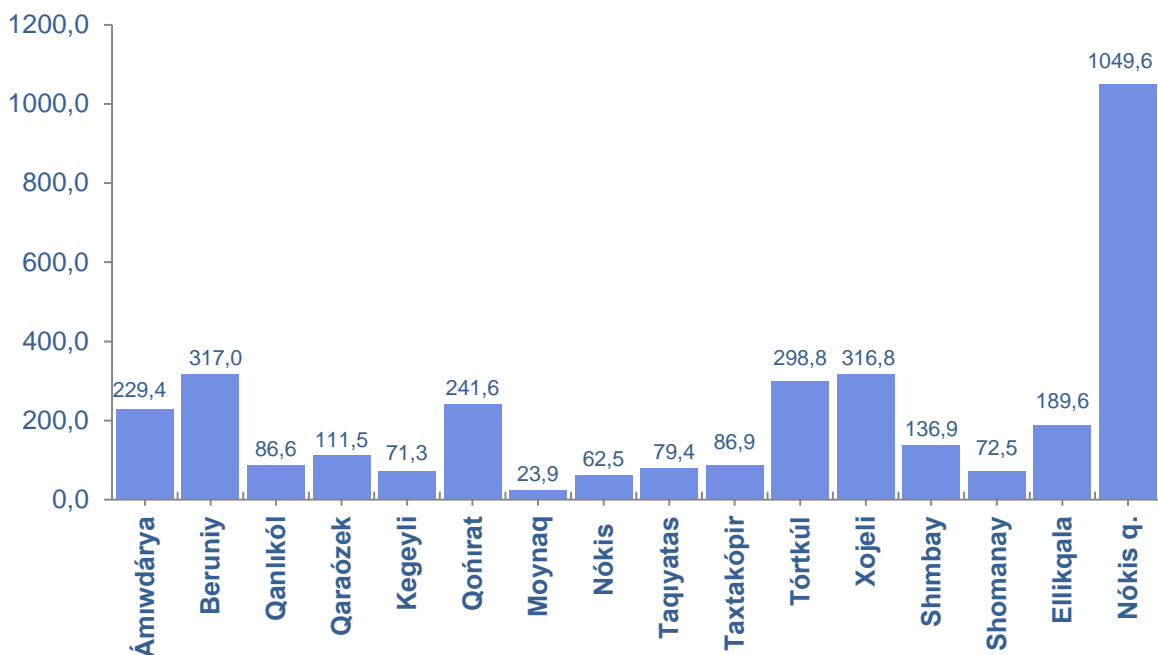


## QARAQALPAQSTAN RESPUBLIKASINIŃ USAQLAP SATIW TOVAR AYLANISI

(2019 jil yanvar-avgust)

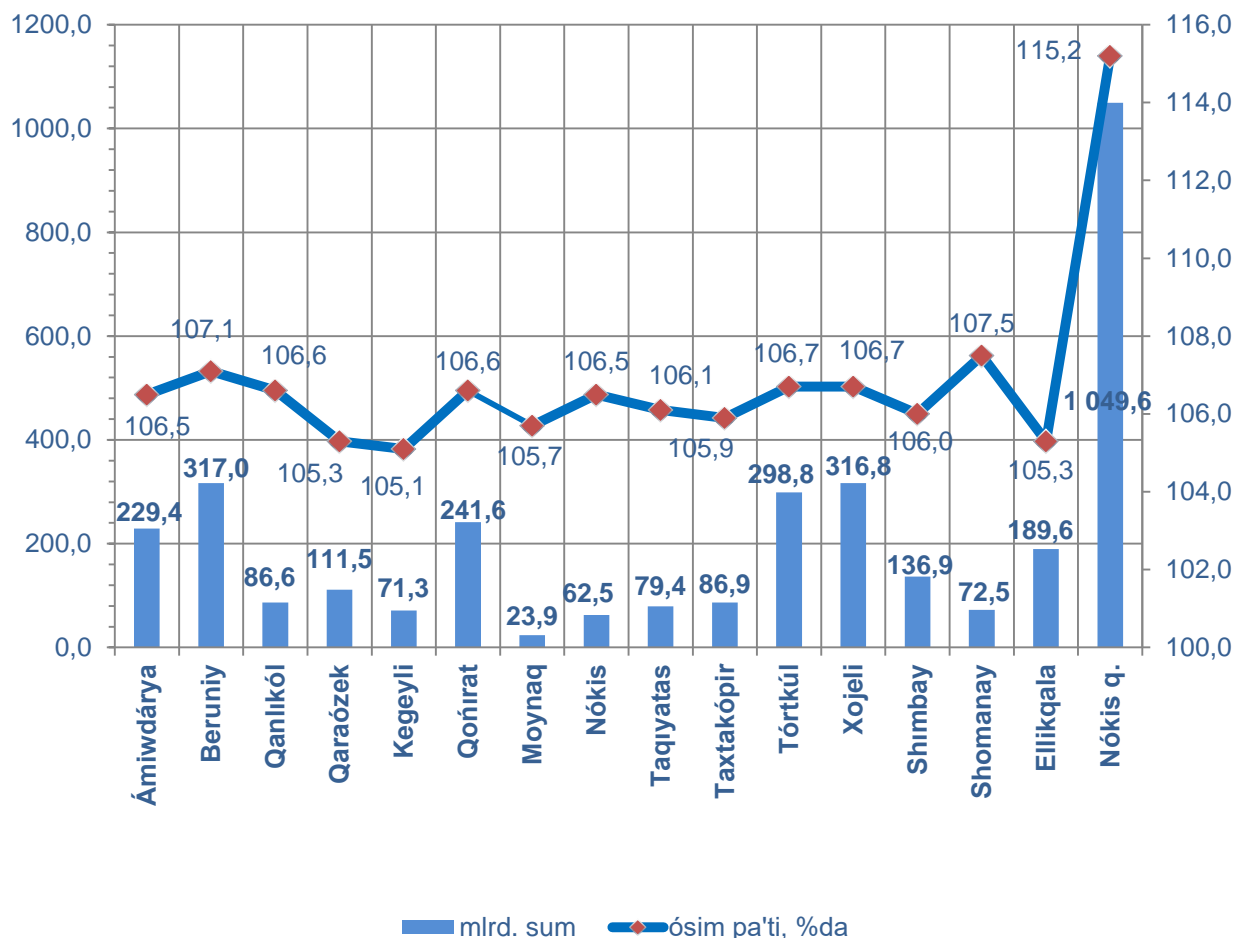
Qaraqalpaqstan Respublikası boyınsha usı jıldıń yanvar-avgust aylarında usaqlap satıw tovar aylanısı 3 374,3 mlrd.sumdı quradı, ótken jıldıń usı dáwirine salıstırǵanda 9,0 %ǵa ósti. Sonıń ishinde, iri kárxanalardıń tovar aylanısı 441,1 mlrd. sumdı (ósim pátı 153,3 %), kishi isbilermenlik sub'ektleriniń tovar aylanısı 2 933,2 mlrd.sumdı (ósim pátı 104,4 %), sonnan shólkemlespegen sawda tovar aylanısı 187,8 mlrd.sumdı (ótken jıldıń usı dáwirine salıstırǵanda 98,5 %) quradı.

### Qala hám rayonlar kesiminde usaqlap satıw tovar aylanısı kólemi (mlrd.sum)



2018 jıldıń usı dáwirine salıstırǵanda respublikanıń barlıq aymaqlarında usaqlap satıw tovar aylanısınıń ósiw pátleri gúzetilip, sonnan joqarı ósiw pátleri Nókis qalası, Shomanay, Beruniy hám Xojeli rayonlarına tuwra keldi.

### Usaqlap satiw tovar aylanisiniń ósiw pátleri, (%)



Usaqlap satiw tovar aylanısı kóleminde úlken úleske iye bolǵan Nókis qalası (respublikanıń ulıwma kólemine salıstırǵanda - 31,1 %), Beruniy (9,4 %), Xojeli (9,4 %), Tórtkúl (8,9 %) hám Qońirat (7,2 %) rayonları usaqlap satiw tovar aylanısı ósimine unamlı tásir kórsetti.

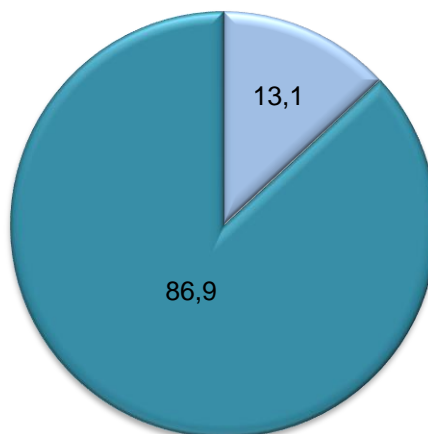
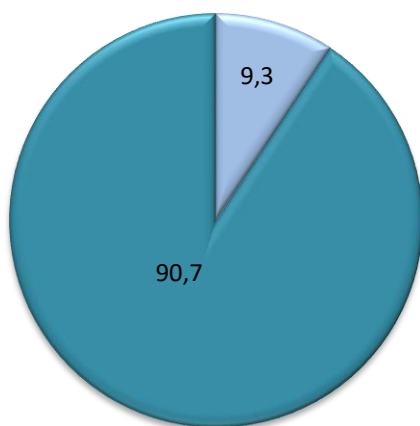
Usaqlap satiw tovar aylanısı kóleminde iri kárxanalardıń tovar aylanısınıń kólemi ótken jıldıń usı dáwirine salıstırǵanda 53,3 %ǵa ósti hám 441,1 mlrd.sumdı quradı. Bul ulıwma usaqlap satiw kóleminiń 13,1 %ına tuwra keledi.

Kishi isbilermenlik sub'ektleriniń usaqlap satiw tovar aylanısı kólemi statistikalıq yesap-kitaplarǵa kóre 2 933,2 mlrd.sumdı qurap, 2018 jıldıń yanvar-avgust aylarına salıstırǵanda 4,4 %ǵa ósti. Respublika kóleminde usı sektordıń jámi usaqlap satiw tovar aylanısındaǵı úlesi 86,9 %ǵa teń kelmekte.

### Usaqlap satıw tovar aylanısı quramı, (%)

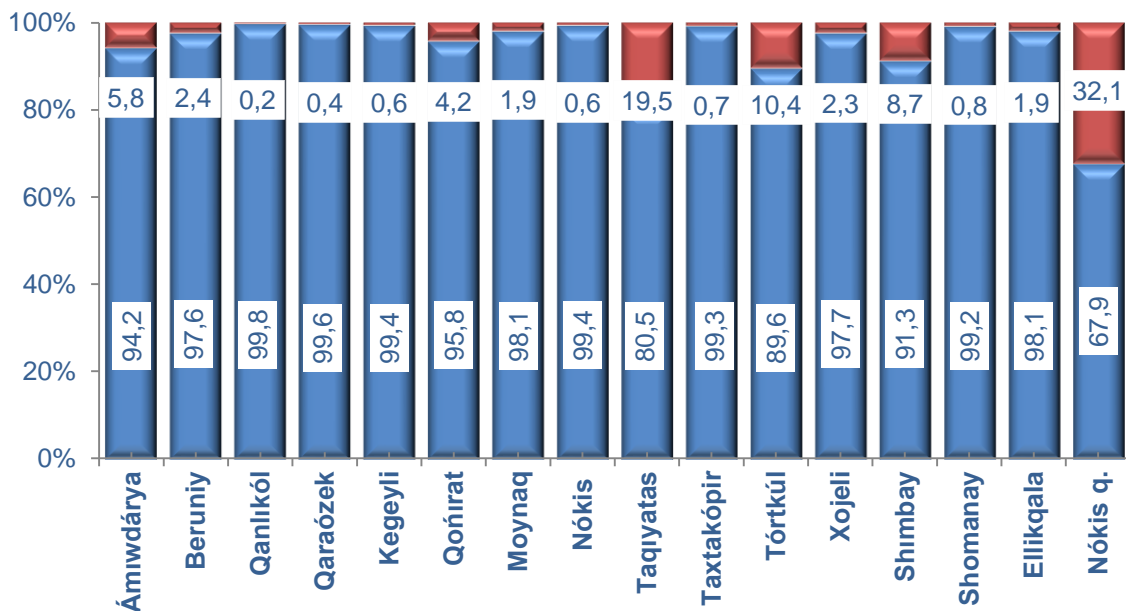
2018 jil  
yanvar-avgust

2019 jil  
yanvar-avgust



Iri kárxanalar  
Kishi isbilermenlik

### Usaqlap satıw sawda aylanısında iri kárxanalar hám kishi isbilermenliktiń úlesi, (%)



Kishi isbilermenlik  
Iri kárxanalar

Analiz nátiyjelerine kóre, usaqlap satıw tovar aylanısında kishi isbilermenlik sub'ektleriniń úlesi boyınsha Qanlıkól (99,8 %), Qaraózek (99,6 %), Nókis (99,4 %), Kegeyli (99,4 %) hám Taxtakópir (99,3 %) rayonları jetekshilik qılmaqta.

Usaqlap satıw tovar aylanısı quramında iri kárxanalardıń úlesi 13,1 %dı qurap, eń joqarı úles Nókis qalasında (32,1 %), Taqıyatas (19,5 %) hám Tórtkúl (10,4 %) rayonlarında gúzetilgen.

### Kishi isbilermenlik hám iri kárxanalardıń usaqlap satıw tovar aylanısındaǵı kólemi

	Iri kárxanalar (mln.sum)	Ótken jıldıń usı dáwirine salıstırǵanda, %da	Kishi isbilermenlik (mln.sum)	Ótken jıldıń usı dáwirine salıstırǵanda, %da
<b>Qaraqalpaqstan Respublikası</b>	<b>441 134,8</b>	<b>153,3</b>	<b>2 933 144,0</b>	<b>104,4</b>
<i>rayonlar:</i>				
Ámiwdárya	13 233,8	85,8	216 137,1	108,1
Beruniy	7 646,6	86,9	309 341,2	107,7
Qanlıkól	198,3	164,4	86 366,0	106,5
Qaraózek	452,5	71,7	111 000,4	105,5
Kegeyli	447,1	95,8	70 873,3	105,1
Qońırat	10 235,7	164,0	231 380,7	104,9
Moynaq	456,2	98,2	23 418,1	105,9
Nókis	385,3	69,3	62 102,1	106,8
Taqıyatas	15 481,2	94,5	63 947,0	109,3

Taxtakópir	648,9	98,7	86 245,2	105,9
Tórtkúl	31 075,5	82,6	267 689,6	110,4
Xojeli	7 443,7	129,4	309 388,4	106,3
Shımbay	11 902,3	97,1	124 999,5	106,9
Shomanay	602,5	123,6	71 921,7	107,4
Ellikqala	3 649,5	161,0	185 994,9	104,6
Nókis q.	337 275,7	187,8	712 338,9	97,4

2019 jil yanvar-avgust aylarında usaqlap satıw tovar aylanısı respublika boyınsha xalıq jan basına 1 798,8 mıń sumdı qurap, ótken jıldıń usı dáwirine salıstırǵanda 7,4 %ǵa kóbeygen. Xalıq jan basına usaqlap satıw tovar aylanısı 2019 jıldıń yanvar-avgust aylarında ótken jıldıń usı dáwirine salıstırǵanda respublikamızdıń barlıq rayonlarında ósim guzetilip, eń joqarı kórsetkishler Nókis qalası (3 320,5 mıń sum), Xojeli (2 607,7 mıń sum) hám Taxtakópir (2 177,8 mıń sum) rayonları yesabına tuwra keledi.

Sunday-aq, xalıq jan basına usaqlap satıw tovar aylanısı boyınsha eń az kórsetkishler Moynaq (760,3 mıń sum), Kegeyli (796,9 mıń sum) hám Taqiyatas (1 081,1 mıń sum) rayonlarında gúzetildi. Usı kórsetkish respublika qala hám rayonları kesiminde tómendegishe sáwlelenedi:

**Xalıq jan basına usaqlap satıw tovar aylanısı**

	<b>Mıń sum</b>	<b>Ótken jıldıń usı dáwirine salıstırǵanda, %da</b>
<b>Qaraqalpaqstan Respublikası</b>	<b>1 798,8</b>	<b>107,4</b>
<i>rayonlar:</i>		
Ámiwdárya	1 169,7	104,4
Beruniy	1 682,5	105,0
Qanlıkól	1 714,1	105,1
Qaraózek	2 127,0	104,7
Kegeyli	796,9	104,4
Qońırat	1 877,4	105,3
Moynaq	760,3	104,0
Nókis	1 264,9	104,1
Taqiyatas	1 088,1	104,7
Taxtakópir	2 177,8	105,6
Tórtkúl	1 414,6	104,6
Xojeli	2 607,7	105,4
Shımbay	1 186,3	104,8
Shomanay	1 302,1	106,6
Ellikqala	1 210,2	103,1
Nókis q.	3 320,5	113,7

Sonnan, 2019 jıldıń yanvar-avgust ayları dawamında usaqlap satıw tovar aylanısı quramında awqatlanıw kárxanalarınıń sawda aylanısı 3,1 %dı qurap, 105,3 mlrd.sumğa jetti yaǵnıy ótken jıldıń usı dáwirine salıstırǵanda 6,1 % ósimge erisildi. Bunda jámi sawda aylanısınıń 99,7 % úlesi kishi isbilermenlik sub'ektleri úlesine tuwra kelmekte.

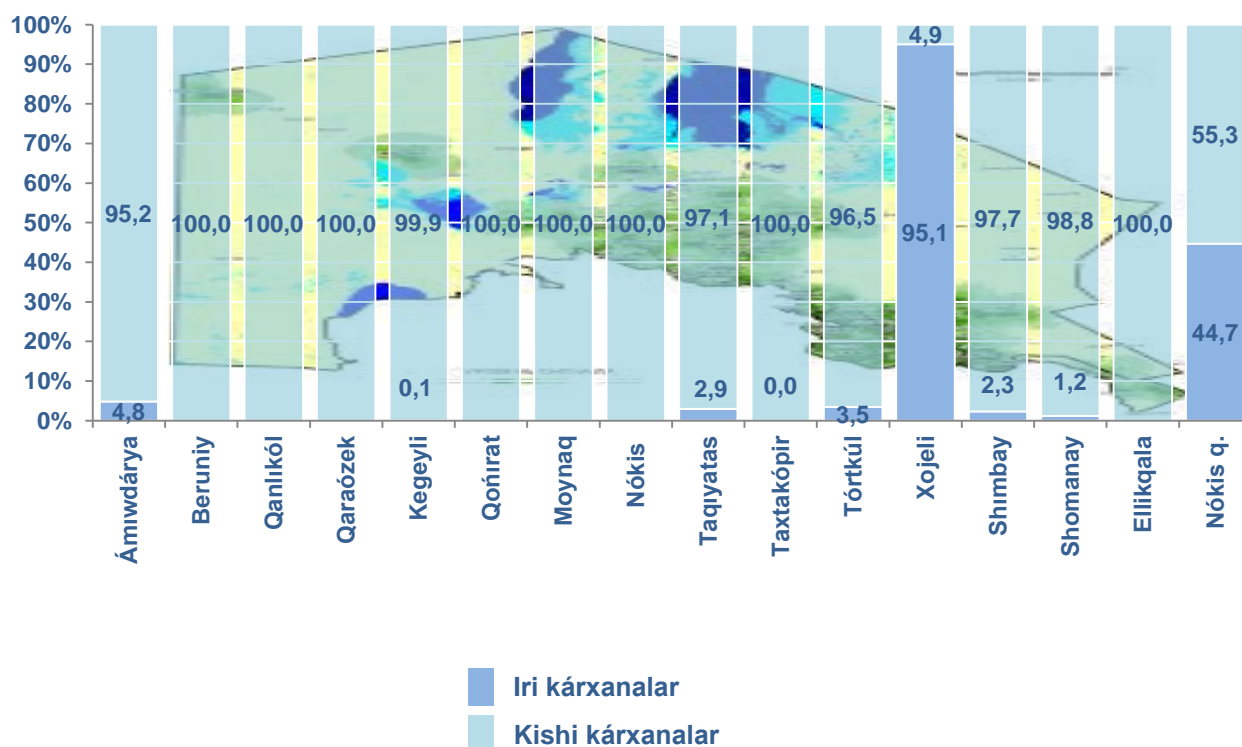
### **QARAQALPAQSTAN RESPUBLIKASINIŃ** **KÓTERE SAWDA TOVAR AYLANISI**

*(2019 yil yanvar-avgust)*

Jil basınan respublika boyınsha kótere sawda tovar aylanısı 1 161,0 mlrd. sumdı quradı hám 2018 jıldıń usı dáwirine salıstırǵanda 15,9 %ǵa ósti.

Kótere sawda tovar aylanısında eń joqarı kólem kishi isbilermenlik sub'ektlere tuwra kelip, 2019 jil yanvar-avgust ayları juwmaqlarına kóre 645,2 mlrd. sumdı qurap, ótken jıldıń usı dáwirine salıstırǵanda 101,3 %dı quradı. Usı sektordıń jámi kótere sawda aylanısındaǵı úlesi 55,6 %dı quramaqta. Bul ko'rsetkish basqa rayonlar menen salıstırǵanda, Beruniy, Qorao`zek, Qońirat, Qanliko`l, Moynaq, Nókis, Taxtakópir hám Ellikqala rayonlarında 100,0 %dı quraǵan.

#### **Iri hám kishi kárxanalardıń** **kótere sawda tovar aylanısındaǵı úlesi,(%)**



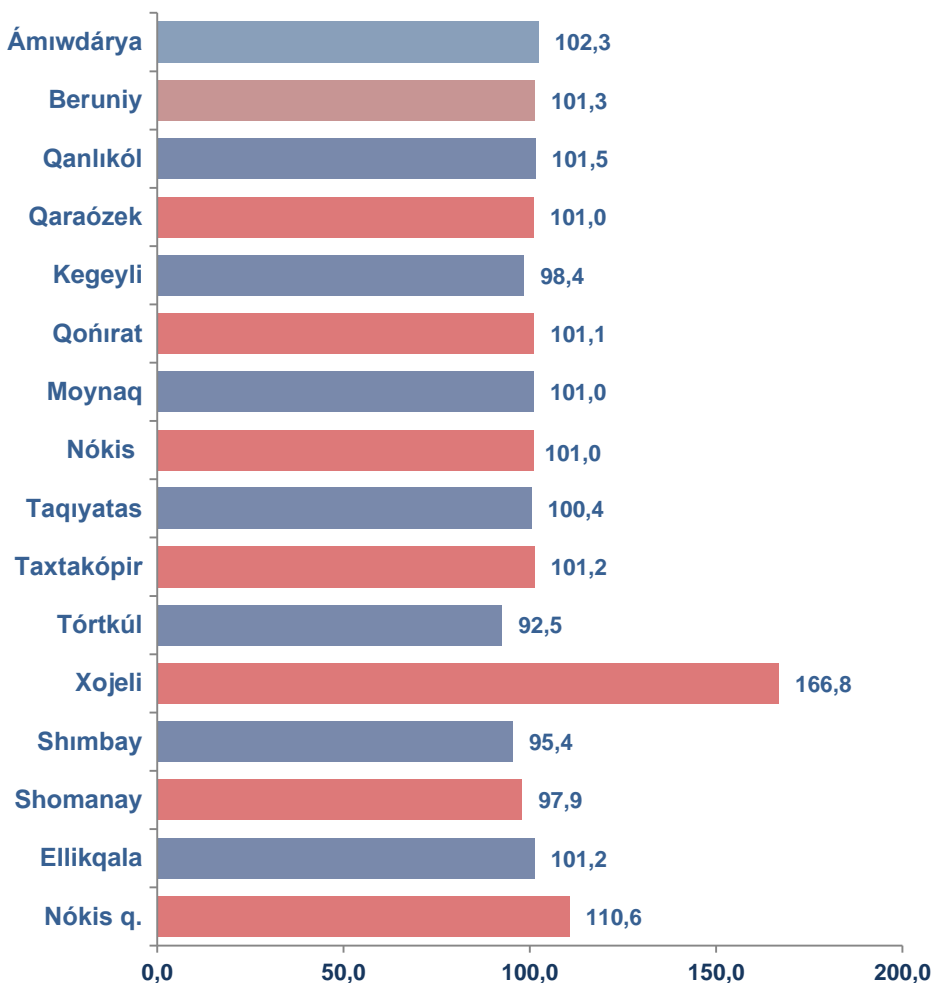
Kótere sawda tovar aylanısı quramında iri kárxanalardıń úlesi 44,4 %dı quradı, iri kárxanalardıń kópshiligi Xojeli (jámige salıstırǵanda úlesi - 95,1 %), Nókis qalası (44,7 %) hám Ámiwdárya (4,8 %) rayonlarında gúzetildi.

**Qala hám rayonlar kesiminde kótere satıw tovar aylanısı kólemi**

	Jámi (mln.sum)	Ótken jıldıń usı dáwirine salıstırǵanda, %da	Iri kárxanalar (mln.sum)	Ótken jıldıń usı dáwirine salıstırǵanda, %da	Kishi isbilermenlik (mln.sum)	Ótken jıldıń usı dáwirine salıstırǵanda, %da
<b>Qaraqalpaqstan Respublikası</b>	<b>1 161 008,6</b>	<b>115,9</b>	<b>515 826,7</b>	<b>141,3</b>	<b>645 181,9</b>	<b>101,3</b>
<i>rayonlar:</i>						
Ámiwdárya	13 804,2	102,3	669,3	132,2	13 134,9	101,2
Beruniy	51 865,5	101,3	-	-	51 865,5	101,6
Qanlıkól	15 336,5	101,5	-	-	15 336,5	101,5
Qaraózek	9 241,4	101,0	-	-	9 241,4	101,0
Kegeyli	619,4	98,4	0,5	2,8	619,0	101,0
Qońırat	26 433,4	101,1	-	-	26 433,4	101,2
Moynaq	2 257,2	101,0	-	-	2 257,2	101,0
Nókis	56 137,5	101,0	-	-	56 137,5	101,0
Taqıyatas	16 616,0	100,4	488,0	70,7	16 128,0	101,7
Taxtakópir	7 344,8	101,2	0,4	1,1	7 344,4	101,7
Tórtkúl	53 897,9	92,5	1 862,6	26,9	52 035,3	101,3
Xojeli	263 898,0	166,8	250 850,9	172,7	13 047,1	101,1
Shımbay	16 433,5	95,4	383,8	27,3	16 049,8	101,5
Shomanay	288,2	97,9	3,5	27,9	284,7	101,0
Ellikqala	41 245,3	101,2	-	-	41 245,3	101,2
Nókis q.	585 589,9	110,6	261 567,9	124,6	324 022,0	101,3



Qala hám rayonlar kesiminde kótere satıw tovar aylanısınıń ótken jıldıń usı dáwirine salıstırǵanda ózgeriw pátleri, (%)



Kótere sawda tovar aylanısında ótken jıldıń usı dáwirine salıstırǵanda eń tómen kórsetkish Tórtkúl (92,5 %) rayonında gúzetildi.