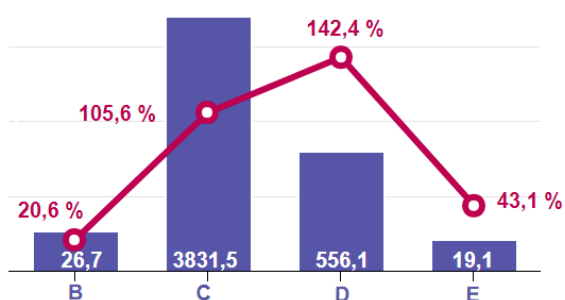


## Qaraqalpaqstan Respublikasınıń sanaat islep shıǵarıwı (2020-jıl yanvar-aprel)

Ahmiyetli ekanomikalıq xızmet túrleri boyınsha sanaat islep shıǵarıw kólemi, mlrd. sum, ósim pátı % te



- B** Taw-kán sanaatı hám ashıq kánlerdi islew
- C** Islep shıǵaratuǵın sanaat
- D** Elektr, gaz, puw menen táminlew hám hawanı konditsiyalaw
- E** Suw menen táminlew, kanalizatsiya sisteması, shıǵındılardı utilitatsiya qılıw

Dáslepki maǵlıwmatlar boyınsha 2020-jıldıń yanvar-aprel aylarında respublika kárxanaları tárepinen 4433,4 mlrd. sumlıq sanaat ónimleri islep shıǵarılǵan bolıp, 2019-jıldıń yanvar-aprel aylarına salıstırǵanda sanaat islep shıǵarıw fizikalıq kólemi indeksi\* 103,0 % ti quradı.

Sanaat islep shıǵarıw quramında eń úlken úles islep shıǵaratuǵın (qayta isleytuǵın) sanaatqa tuwrı kelip, onıń jámi sanaat islep shıǵarıwdaǵı úlesi 86,4 % ti quradı.

## Ahmiyetli ekanomikalıq xızmet túrleri boyınsha sanaat islep shıǵarıw

Jámi sanaat islep shıǵarıw fizikalıqalıq kóleminiń ósiwine tiykar bolıp, islep shıǵaratuǵın (qayta isleytuǵın) sanaattıń – 5,6 % ke hámde elektr, gaz, puw menen táminlew hám hawanı konditsiyalaw – 42,4 % ke ósiwine xızmet etti.

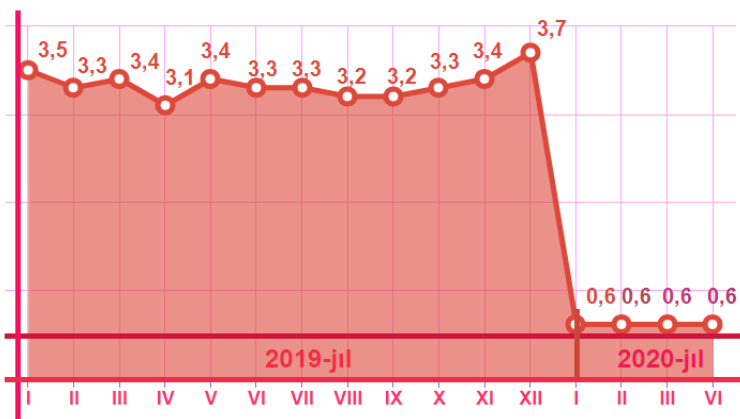
Sonday-aq, suw menen táminlew, kanalizatsiya dizimi, shıǵındılardı utilitatsiya qılıwda – 56,9 % ke hámde taw-kán sanaatı hám ashıq kánlerdi islew sanaatıda – 79,4 % ke páseyiwi baqlandı.

\*Sanaat islep shıǵarıw fizikalıqalıq kólemi indeksi islep shıǵarılǵan ónimler (isler, xızmetler) kóleminiń sáykeslengen dáwirdegi ózgeriwin anıqlawshı salıstırma kórsetkish.



## Taw-kán sanaatı hám ashıq kánlerdi islew

Jámi sanaat islep shıǵarıw kólemdegi úlesi, % te



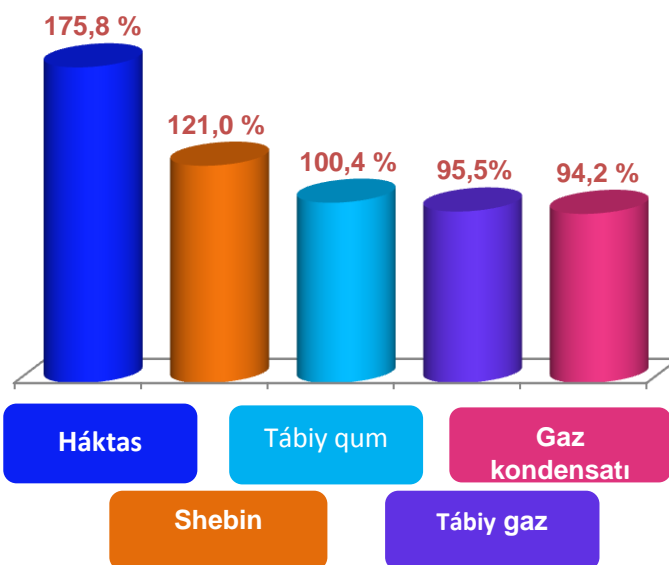
● Taw-kán sanaatı hám ashıq kánlerdi islew

Taw-kán sanaatı hám ashıq kánlerdi islew kárxanaları tárepinen 2020-jıldıń yanvar-aprel aylarında islep shıǵarılgan ónimler kólemi 26,7 mlrd. sumdı yamasa jámi islep shıǵarılgan ónimler kóleminiń 0,6 % tin quradı.



## Taw-kán sanaatı hám ashıq kánlerdi islewde iri sanaat kárxanaları tárepinen ayırım túrdegi sanaat ónimlerin islep shıǵarıw

Ótken jıldıń usı dáwirine salıstırǵanda hák tas qazıp alıw - 175,8 % ke shebin - 121,0 % ke, qattı haldaǵı duz hám taza natriy xlorid - 100,4 % ke hám tábiyiy qum - 95,5 % ke ósken bolsa, gaz kondensatı - 94,2 % ke hámde tábiyiy gaz qazıp olıw - 4,5 % ke páseygen.

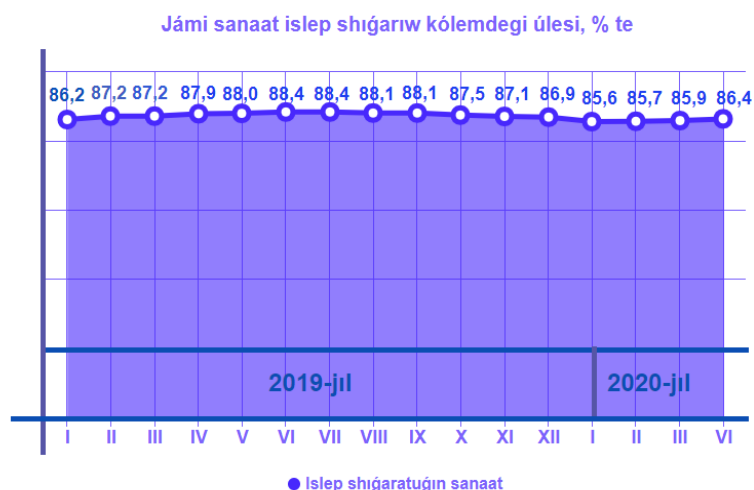


Sanaat ónimleri	2019-jil yanvar-aprel	2020-jil yanvar-aprel	Ayirmasi +/-
Háktas , <i>miń t.</i>	58,4	102,7	44,3
Tabiiy qum, <i>miń t.</i>	115,9	116,4	0,5
Tabiiy gaz, <i>mln. kub.m.</i>	965,5	922,3	- 43,2
Gaz kondensati, <i>miń t.</i>	39,4	37,1	-2,3
Sheben, <i>miń t.</i>	71,9	87,0	15,1
Qattı háldagi duz hám taza natriy xlorid, <i>miń t.</i>	47,7	53,9	6,2



## Islep shıǵaratuǵın sanaat

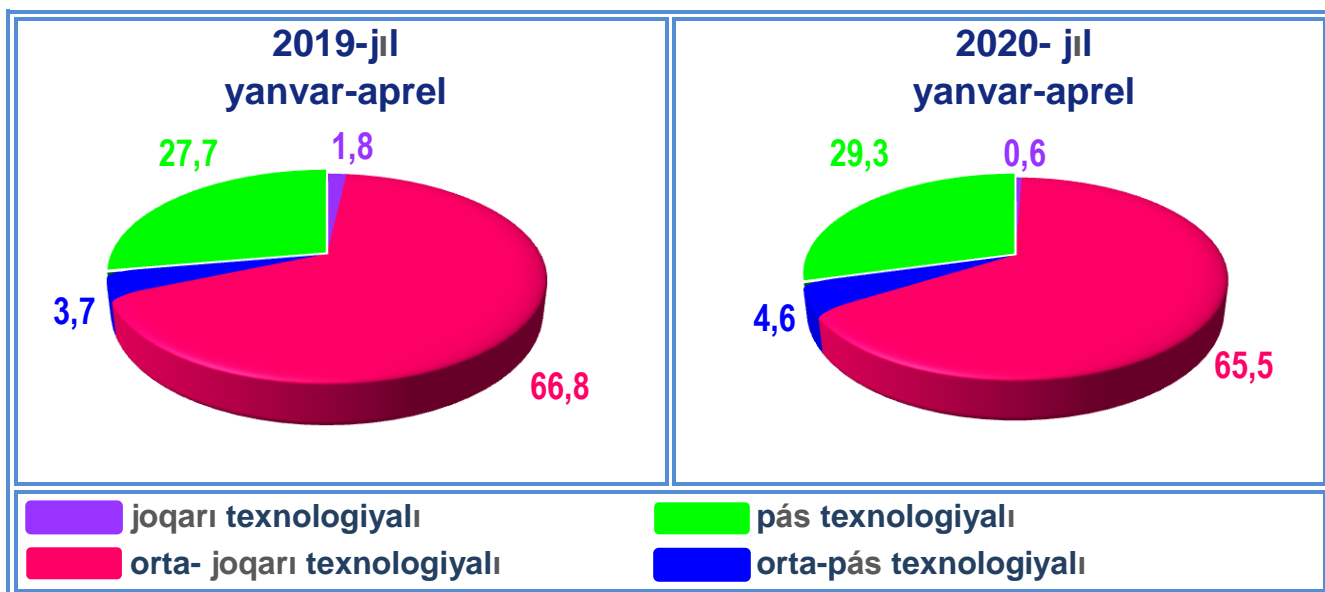
2020 jıldıń yanvar-aprel aylarında islep shıǵarılǵan sanaat kárxanaları tárepinen islep shıǵarılǵan ónimler kólemi 3831,5 mlrd. sumdı yamasa jámi sanaat ónimlerleriniń 86,4 % tin quradı.





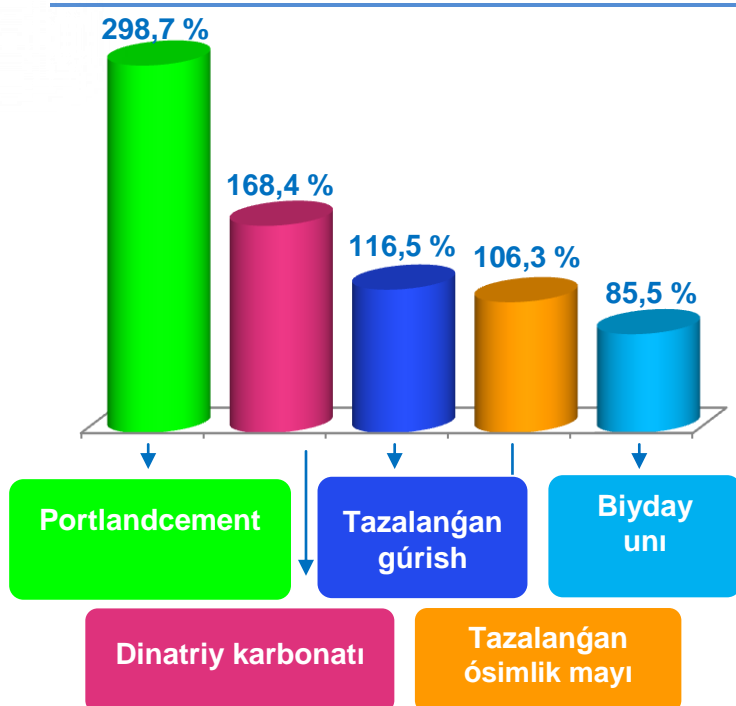
**Islep shıǵarıwdıń texnologiyalıq quramı  
boyınsha islep shıǵaratuǵın sanaat quramı, % te**

Ótken jıldıń sáykes dáwirine salıstırǵanda islep shıǵarılǵan sanaat quramında joqarı texnologiyalı tarmaqtıń úlesi 0,6 % ti (2019-jil yanvar-aprel aylarında - 1,8 %), orta-joqarı texnologiyalı – 65,5 % (66,8 %), orta-pás texnologiyalı – 4,6 % (3,7 %) hám pás texnologiyalı – 29,3 % (27,7 %) ti quradı.



Jámi islep shıǵarılǵan sanaat ónimleri quramı ximiya ónimleri, rezina hám plastmassa buyımların islep shıǵarıwdıń úlesi - 56,8 % (2019-jil yanvar-aprel aylarına salıstırǵanda fizikalıq kólem indeksi – 135,7 %), azıq-awqat, ishimlikler hám temeki ónimlerin islep shıǵarıwdıń úlesi – 12,6 % (2019- jil yanvar-aprel aylarına salıstırǵanda fizikalıq kólem indeksi 70,3 %), toqımashılıq, kiyim, teri ónimlerin islep shıǵarıwdıń úlesi - 11,9 % (2019- jil yanvar-aprel aylarına salıstırǵanda fizikalıq kólem indeksi 106,0 %) ti, basqa nometall mineral ónimlerin islep shıǵarıwdıń úlesi – 2,8 % (2019- jil yanvar-aprel aylarına salıstırǵanda fizikalıq kólem indeksi 110,6 %) ti quradı.

Islep shıǵaruǵın sanaatta ayırım túrdegi ónimlerdiń ósim pátı



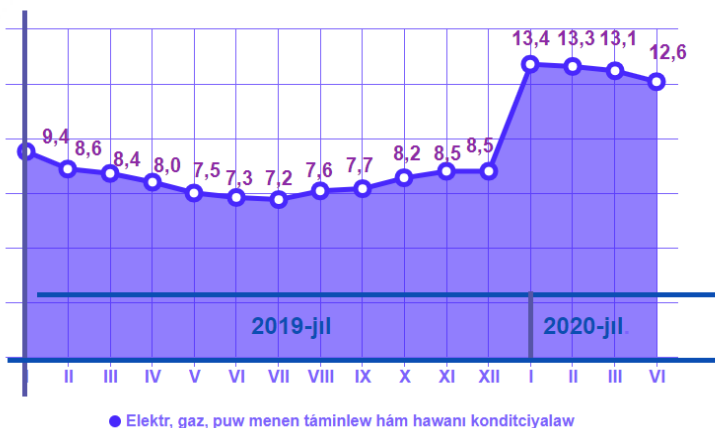
2020- jıldıń yanvar-aprel ayları dawamında islep shıǵaruǵın sanaatta 98,1 mıń tonna portlandcement (2019- jıldıń yanvar-aprel aylarına salıstırǵanda 198,7 % ke ósken), 2,8 mıń tonna tazalanǵan gúrish (68,4%) 31,1 mıń tonna jumsaq biyday hám spelta unı (16,5 %), 67,0 mıń tonna dinatriy karbonatı (6,3 %) joqarı ósim pátı gúzetildi.

Islep shıǵaruǵın sanaatta iri sanaat kárxanaları tárepinen ayırım túrdegi ónimlerdi islep shıǵarıw

Sanaat ónimleri	2019-jil yanvar-aprel	2020- jil yanvar-aprel	Ayırması +/-
Paxta talası, mıń t.	22,4	18,3	-4,1
Araq, mıń litr 100 % li spirt	1342,5	1078,4	-264,1
Paxtadan iydirilgen jip, t.	717	3631	2914
Polietilen, mıń t.	120,2	122,4	2,2
Polipropilen, mıń t.	31,6	33,8	2,2

Elektr, gaz, puw menen táminlew  
hám hawanı kondiciyalaw

Jámi sanaat islep shıǵarıw kólemdegi úlesi, % te



Elektr, gaz, puw menen táminlew hám hawanı kondiciyalaw kárxanaları tárepinen islep shıǵarılgan ónimler kólemi 556,1 mlrd. sumdı (jámi islep shıǵarılgan ónimler kóleminiń 12,6 % tin) quradı

2020-jıldıń yanvar-aprel aylarında, sanaattıń usı tarmaǵında elektr energiyanı islep shıǵarıw, uzatıw hám bólistiriw, puw menen táminlew sistemaları hám hawanı kondiciyalaw ótken jıldıń usı dáwirine salıstırǵanda fizikalıq kólem indeksi 42,4 % ke óskenligi gúzetildi.

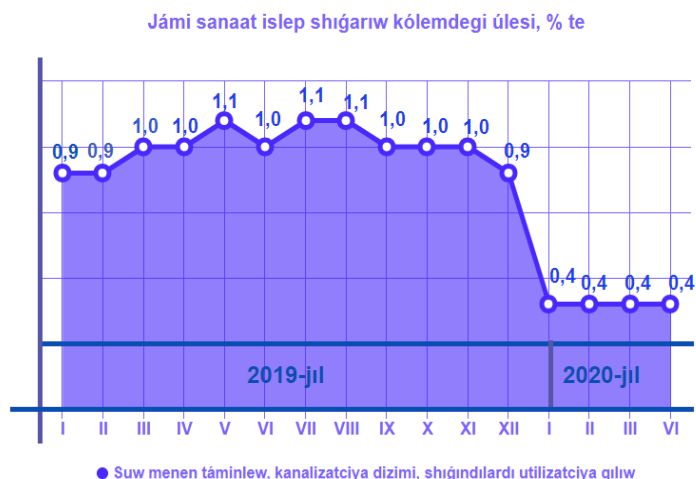
Elektr, gaz, puw menen táminlew hám hawanı kondiciyalaw  
tarawında iri sanaat kárxanaları  
tárepinen sanaat ónimlerin islep shıǵarıw

Sanaat ónimleri	2019-jil yanvar-aprel	2020- jil yanvar-aprel	Ayırması +/-
Elektroenergiya, <i>mln. kVt/s</i>	1375,5	1416,9	41,4
Issılıq energiyası, <i>mıń gkal</i>	24,6	17,5	-7,1
Gaz sıyaqlı janılıǵını trubalar arqalı bólistiriw boyınsha xızmetler, <i>mln. sum</i>	31859,7	38917,2	7057,5



### Suw menen táminlew, kanalizaciya dizimi, shıǵındıardı jıynaw hám utilizaciya qılıw.

Suw menen táminlew, kanalizaciya dizimi, shıǵındıardı jıynaw hám utilizaciya qılıw kárxanaları tárepinen islep shıǵarılgan ónimler kólemi 19,1 mlrd. sumdı (jámi islep shıǵarılgan ónimler kóleminiń 0,4 % tin) quradı.



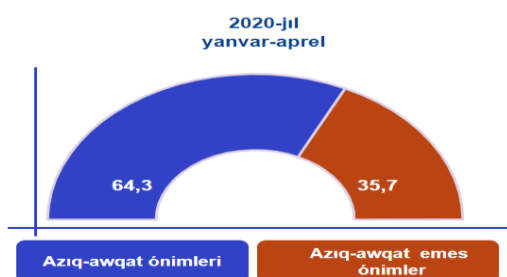
### Suw menen táminlew, kanalizaciya sisteması, shıǵındıardı jıynaw hám utilizaciya qılıw tarawında iri sanaat kárxanaları tárepinen sanaat ónimlerin islep shıǵarıw

Sanaat ónimleri	2019-jil yanvar-aprel	2020-jil yanvar-aprel	Ayırması +/-
Aǵın suwları joq etiw, transportirovka qılıw hám islew beriw boyınsha xızmetler, mln. sum	1301,4	1877,6	576,2
Qawipsiz shıǵındıardı jıynaw boyınsha xızmetler, mln. sum	1461,6	3723,2	2261,6
Suwǵa islew beriw hám suw trubaları arqalı bólistiriw boyınsha xızmetler, mln. sum	9744,6	11388,5	1643,9

Ótken jıldıń usı dáwirine salıstırǵanda qawipsiz shıǵındıardı jıynaw boyınsha xızmetler – 154,7 % ke, aǵın suwları joq etiw, transportirovka qılıw hám islew beriw boyınsha xızmetler – 44,3 % ke hámde suwǵa islew beriw hám trubalar arqalı bólistiriw boyınsha xızmetler – 16,9 % ke óskenligi gúzetildi.

## Tutınıw ónimlerin islep shıǵarıw

Tayar ónimler túrlerin keńeytiriw hám islep shıǵarıwdı qollap-quwatlaw boyınsha ámelge asırıp atırǵan is-rejeler nátiyjesinde, tutınıw ónimlerin islep shıǵarıw kólemi 679,5 mlrd.sumdı quradı hám 2019- jıldıń tiyisli dáwirine salıstırǵanda 8,5 % ke ósken halda, onıń jámi sanaattaǵı úlesi 15,3 % ti quradı.



2019- jıldıń usı dáwirine salıstırǵanda 2020-jil yanvar-aprel aylarında tutınıw ónimlerin islep shıǵarıw quramında azıq-awqat ónimleriniń úlesi 65,2 % ten 64,3 % ke shekem kemeygenligi baqlandı.

Aziq-awqat ónimlerin islep shıǵarıw quramında vino hám araq ónimleri hám pivo 5,8 % (2019- jil yanvar-aprel aylarında 7,8 %) ti quradı.

Qala hám rayonlar kesiminde tutınıw ónimlerin islep shıǵarıwdıń respublika jámi kólemindegi eń joqarı úles Nókis qalasına tuwrı kelip, 22,0 % ti, sonday-aq, Xojeli rayonu 11,0 % ti, Tórtkúl rayonu 9,2 % ti, Beruniy rayonu 8,6 % ti, Qanlıkól rayonu 7,1 % ti, Qońırat hámde Shımbay rayonları 6,3 % ti quradı.

Sonday-aq, tutınıw ónimlerin islep shıǵarılıwınıń ósim pátı respublika ósim pátı (108,5 %) darejesinen joqarı kórsetkish Shımbay (179,6 %), Moynaq (166,9 %), Taxtakópir (138,1 %), Qanlıkól (128,0 %), Tórtkúl (109,2 %) hámde Nókis rayonları (108,8 %) quradı.





**Qala hám rayonlar boyınsha tutınıw ónimlerin islep shıǵarıw kólemi, quramı hám ósim pátı**  
(2020-jıldıń yanvar-aprel aylarında)

	Mrd. sum	Jámine salıstırǵanda úlesi, % te	2019-jil yanvar-aprel aylarına salıstırǵanda, % te
<b>Qaraqalpaqstan Respublikası</b>	<b>679,5</b>	<b>100</b>	<b>108,5</b>
Ámudárya	39,6	5,8	100,0
Beruniy	58,7	8,6	100,0
Bozataw	2,4	0,4	104,3
Qanlıkól	48,5	7,1	128,0
Qaraózek	12,5	1,8	105,8
Kegeyli	12,9	1,9	100,1
Qońırat	43,0	6,3	100,5
Moynaq	13,3	2,0	166,9
Nókis	12,8	1,9	108,8
Taqiyatas	23,2	3,4	101,8
Taxtakópir	34,4	5,1	138,1
Tórtkúl	62,2	9,2	109,2
Xojeli	74,4	11,0	100,0
Shımbay	42,9	6,3	179,6
Shomanay	12,8	1,9	106,6
Ellikqala	36,3	5,3	100,0
<b>Nókis qalası</b>	<b>149,6</b>	<b>22,0</b>	<b>100,0</b>

Qala hám rayonlar kesiminde azıq-awqat ónimlerin islep shıǵarılıwınıń respublika jámi kólemindegi eń joqarı úlesi Nókis qalasına tuwrı kelip 21,2 %, sonday-aq , Xojeli rayonu 9,8 % ti quradı.

Sonday-aq, azıq-awqat ónimlerin islep shıǵarılıwınıń ósim pátinde eń joqarı kórsetkish Moynaq (172,9 %), Shımbay (153,6 %), Qanlıkól (145,1 %) hám Taxtakópir (144,7 %) rayonları quradı.



**Qala hám rayonlar boyınsha azıq-awqat ónimlerin islep shıǵarıw kólemi, quramı hám ósim pátı  
(2020-jıldıń yanvar-aprel aylarında)**

	Mlrd. sum	Jámine salıstırǵanda úlesi, % te	2019-jil yanvar-aprel aylarına salıstırǵanda, % te
<b>Qaraqalpaqstan Respublikası</b>	<b>436,7</b>	<b>100</b>	<b>121,6</b>
Ámudarya	25,8	5,9	100,8
Beruniy	33,7	7,7	95,6
Bozataw	1,8	0,4	104,3
Qanlıkól	39,6	9,1	145,1
Qaraózek	7,5	1,7	106,4
Kegeyli	8,7	2,0	101,6
Qońırat	29,7	6,8	101,4
Moynaq	8,1	1,9	172,9
Nókis	7,3	1,7	109,1
Taqiyatas	10,6	2,4	104,3
Taxtakópir	28,2	6,4	144,7
Tórtkúl	41,9	9,6	116,0
Xojeli	42,6	9,8	99,6
Shımbay	26,6	6,1	153,6
Shomanay	8,5	1,9	105,3
Ellikqala	23,6	5,4	113,7
Nókis qalası	92,5	21,2	86,1

Qala hám rayonlar kesiminde azıq-awqat emes ónimlerin islep shıǵardıń respublikaǵı jámi kólemindegi eń joqarı úles Nókis qalasına tuwrı kelip, 23,5 %, sondayaq, Xojeli 13,1 % ti, Beruniy rayonu 10,3 % ti quradı. Sondayaq, azıq-awqat emes ónimlerin islep shıǵardıń ósim pátinde respublika ósim pátı (111,2 %) dárejesinen joqarı kórsetkish Shımbay (247,6 %), Moynaq (158,2 %), Taxtakópir (114,4 %) rayonları hámde Nókis (135,3 %) qalası quradı..

**Qala hám rayonlar boyınsha azıq-awqat emes ónimlerin islep shıǵarıw kólemi, quramı hám ósim pátı**  
(2020-jıldıń yanvar-aprel aylarında)

	Mrd. sum	Jámine salıstırǵanda úlesi, % te	2019-jıl yanvar-aprel aylarına salıstırǵanda, % te
<b>Qaraqalpaqstan Respublikası</b>	<b>242,8</b>	<b>100,0</b>	<b>111,2</b>
Ámudarya	13,8	5,7	98,5
Beruniy	25,0	10,3	106,8
Bozataw	0,6	0,3	104,3
Qanlıkól	8,9	3,6	83,8
Qaraózek	5,0	2,1	105,0
Kegeyli	4,2	1,7	97,4
Qońırat	13,3	5,5	98,6
Moynaq	5,2	2,1	158,2
Nókis	5,5	2,2	108,2
Taqiyatas	12,6	5,2	99,7
Taxtakópir	6,2	2,6	114,4
Tórtkúl	20,3	8,4	97,4
Xojeli	31,8	13,1	100,4
Shımbay	16,3	6,7	247,6
Shomanay	4,3	1,8	109,3
Ellikqala	12,7	5,2	81,5
Nókis qalası	57,1	23,5	135,3

**Shet el investiciyalari qatnasındaǵı kárxanalari tárepinen sanaat ónimlerin islep shıǵarıw**

Esabat dáwirinde shet el investiciyalari qatnasındaǵı kárxanalar tárepinen 2505,6 mlrd. sumlıq sanaat ónimleri islep shıǵarıldı.

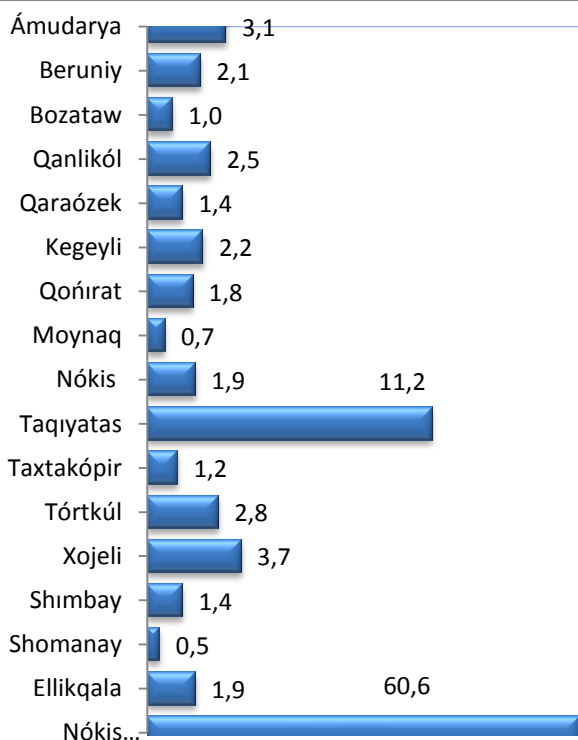
Shet el investiciyalari qatnasındaǵı kárxanalardıń ulıwma sanaat ónimlerin islep shıǵarıwdaǵı úlesi 56,5 % ti quradı.



**Qaraqalpaqstan Respublikası qala hám rayonlar kesiminde  
sanaat islep shıǵarıw kólemleri**

	2020-jil yanvar-aprel <i>mlrd. sum</i>	Fizikalıq kólem indeksi, % te
<b>Qaraqalpaqstan Respublikası</b>	<b>4433,4</b>	<b>103,0</b>
Ámudarya	138,1	100,5
Beruniy	94,4	90,6
Bozataw	42,8	104,2
Qanlıkól	109,0	107,6
Qaraózek	60,9	117,1
Kegeyli	99,1	100,0
Qońırat	78,4	101,0
Moynaq	31,3	106,4
Nókis	86,0	108,2
Taqiyatas	498,4	114,5
Taxtakópir	51,5	103,7
Tórtkúl	125,5	108,3
Xojeli	162,3	104,2
Shimbay	60,7	103,6
Shomanay	24,6	124,0
Ellikqala	85,2	101,4
Nókis qalası	2685,2	103,1

**Qaraqalpaqstan Respublikası islep shıǵarıw kólemindegi qala hám rayonlar sanaat ónimleriniń úlesi, % te**

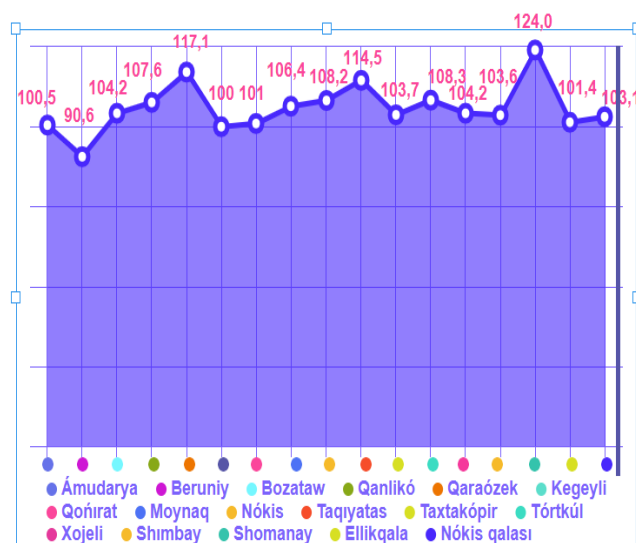


Respublika sanaat islep shıǵarıw kólemi quramında eń kóp úles Nókis qalası (Respublika sanaat islep shıǵarıw kóleminiń 60,6 %), Taqiyatas (11,2 %) hámde Xojeli (3,7 %) rayonlarına tuwrı kelmekte.

Eń pás kórsetkish bolsa Shomanay (0,5 %) hámde Moynaq (0,7 %) rayonlarına tuwrı kelmekte.

Qala hám rayonlardıń islep shıǵarıw kóleminiń asıwǵa qaratilǵan is-ilajlar nátiyjesinde, Shomanay (2019-jil yanvar-aprel aylarına salıstırǵanda 124,0 %), Qaraózek (117,1 %), Taqiyatas (114,5 %), Tórtkúl (108,3 %) hámde Nókis (108,2 %) rayonlarında kólemleri fizikalıq kólem indeksiniń sezilerli dárejede ósiwine imkan berdi.

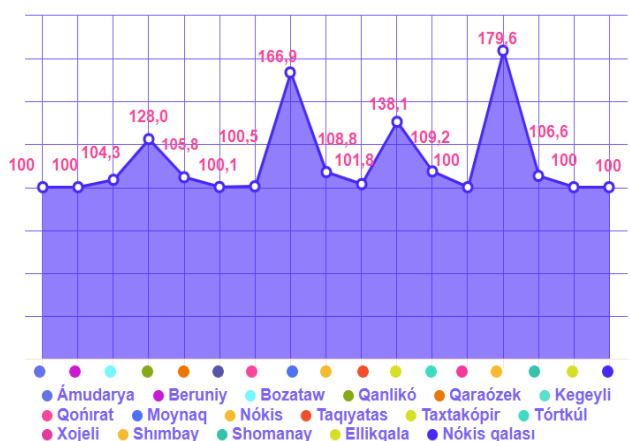
Qala hám ranonlar boyınsha sanaat islep shıǵarıw fizik kólem indeksi (2019-jil yanvar-aprel aylarına salıstırǵanda, % te)





**Qala hám rayonlar boyınsha tutınıw ónimlerin islep shıǵarıwdaǵı ósim pátı  
(2020-jıldıń yanvar-aprel aylarında)**

Qala hám ranonlar boyınsha tutınıw ónimlerin islep shıǵarıwdıń ósim pátı  
(2019-jil yanvar-aprel aylarına salıstırǵanda, % te)



Tutınıw ónimlerin islep shıǵarıw Shimbay (2019-jil yanvar-aprel aylarına salıstırǵanda 179,6 %), Moynaq (166,9 %), Taxtakópir (138,1 %), Qanlikól (128,0), Tórtkúl (109,2 %), Nókis (108,8 %) rayonlarında sezilerli dárajeye kóbeydi.

Xalıq jan basına sanaat ónimleri islep shıǵarıwdıń bóliniwi, iri sanaat kárxanaları jaylasıw esabınan Nókis qalasında (8383,3 mıń sum), Taqiyatas (6744,7 mıń sum) rayonlarında ortasha Qaraqalpaqstan Respublikası dárejese kórsetkishinen (2332,0 mıń sum) ádewir joqarılaǵanın kórsetpekte.

Qaraqalpaqstan Respublikası boyınsha xalıq jan basına tutınıw ónimleri islep shıǵarıwı 357,4 mıń sum bolǵanda Nókis qalasında – 467,0 mıń sumdı, Qonliko'l rayonında – 951,0 mıń sumdı, Taxtako'pir rayonında – 857,2 mıń sumdı, Xojeli rayonında – 605,9 mıń sumdı , Moynaq rayonında – 416,2 mıń sumdı quradı.

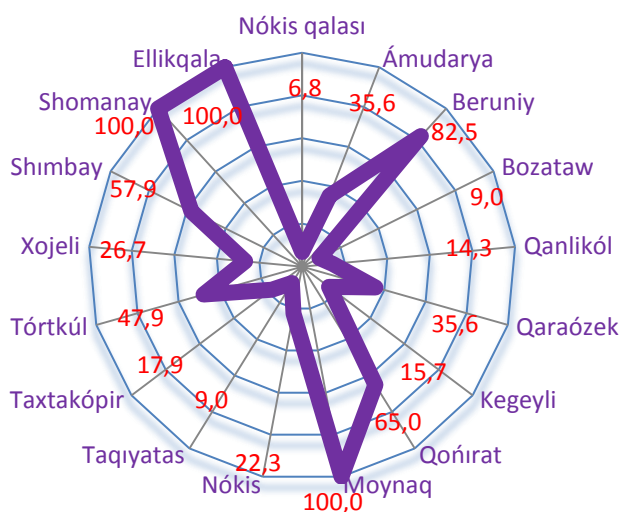
**Xalıq jan basına tuwrı keletuǵın sanaat ónimleri  
hám tutınıw ónimlerin islep shıǵarıw  
(2020-jıl yanvar-aprel aylarında, miń sum)**

	Sanaat ónimleri	Tutınıw ónimleri
<b>Qaraqalpaqstan Respublikası</b>	<b>2332,0</b>	<b>357,4</b>
Ámudarya	692,4	198,6
Beruniy	492,5	305,9
Bozataw	1979,4	112,9
Qanlıkól	2137,9	951,0
Qaraózek	1154,2	237,6
Kegeyli	1366,4	177,3
Qońırat	602,5	330,3
Moynaq	981,6	416,2
Nókis	1709,7	254,4
Taqiyatas	6744,7	314,0
Taxtakópir	1285,1	857,2
Tórtkúl	584,5	290,0
Xojeli	1321,3	605,9
Shımbay	539,9	382,1
Shomanay	438,3	227,3
Ellikqala	534,7	227,8
Nókis qalası	8383,3	467,0



**Sanaat ónimlerin islep shıǵarıwda  
kishi biznestiń úlesi**  
(2020-jıldıń yanvar-aprel aylarında, % te)

Esabat dáwirinde kishi isbilermenlik subyektleri tárepinen 769,9 mlrd. sumlıq sanaat ónimleri islep shıǵarılıp, onıń ulıwma islep shıǵarıw kólemindegi úlesi 17,4 % ti quradı.



Qala hám rayonlar kesiminde kishi biznestiń sanaat ónimlerin islep shıǵarıwdaǵı eń joqarı úlesi Moynaq, Shomanay hám Ellikqala rayonlarında (jámi sanaat ónimleri islep shıǵarıwdaǵı úlesi 100 %), Ámudarya rayonında (82,5 %), Qońırat rayonında (65,0%), Shimbay rayonında (57,9 %) gúzetildi.

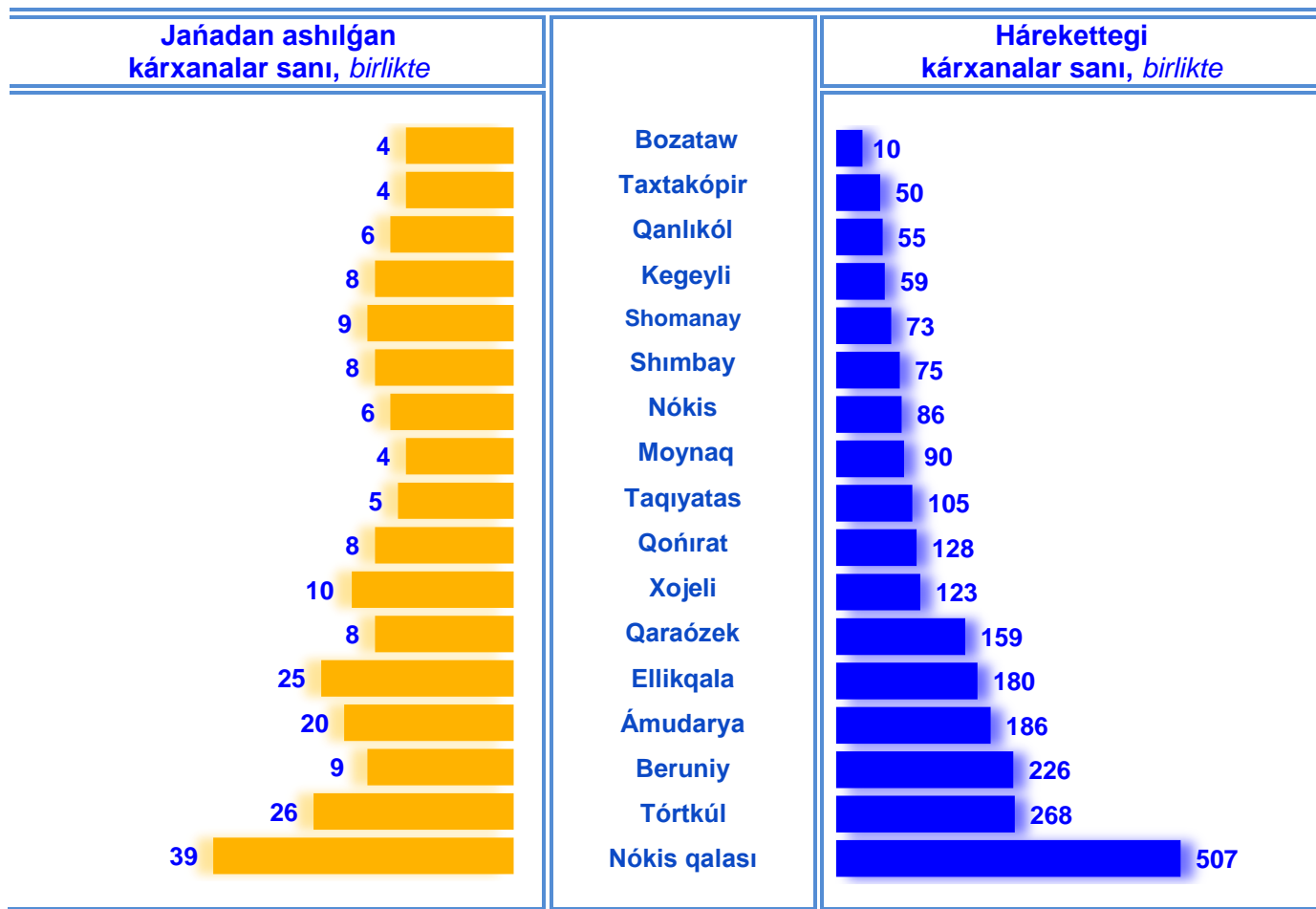
Respublikamız qala hám rayonlar kesiminde sanaat ónimlerin islep shıǵarıw kóleminde kishi biznes subyektleriniń úles analizi sonı kórsetpekte, Nókis qalası (6,8 %), Bozataw hám Taqiyatas (9,0 %) rayonlarında sanaat islep shıǵarıw kólemindegi kishi biznes subyektleri úlesiniń kemligin, bul ayaqlarda jaylasqan iri sanaat kárxanalarınıń islep shıǵarıw kólemleri joqarı ekenligi menen dálillew múmkin.





## Qaraqalpaqstan Respublikasında hárekettegi hám jańadan ashılǵan sanaat kárxanaları

Búgingi kúnde respublikada 2380 sanaat kárxanaları hárekette bolıp, sonnan 1001 (hárekettegi kárxanalar ulıwma sanınıń 42,1 %) Nókis qalasına 507 (21,3 %), Tórtkúl rayonına 268 (11,3 %), Beruniy rayonına 226 (9,5 %) tuwrı kelmekte.



2020-jil yanvar-aprel aylarında respublikada 199 jańa sanaat kárxanaları ashılıp, solardan 110 (jámi jańadan ashılǵan sanaat kárxanaları kólemindegi úlesi 55,3 %) Nókis qalasına 39 (19,6 %), Tórtkúl rayonına 26 (13,1 %), Ellikqala rayonına 25 (12,6 %) hámde 20 (10,1 %) Ámudarya rayonına tuwrı keledi.

Qaraqalpaqstan Respublikası  
statistika basqarması sanaat  
statistikaskası bólimi Tel.: (61) 222-75-87