



QARAQALPAQSTAN RESPUBLIKASI
STATISTIKA BASQARMASI



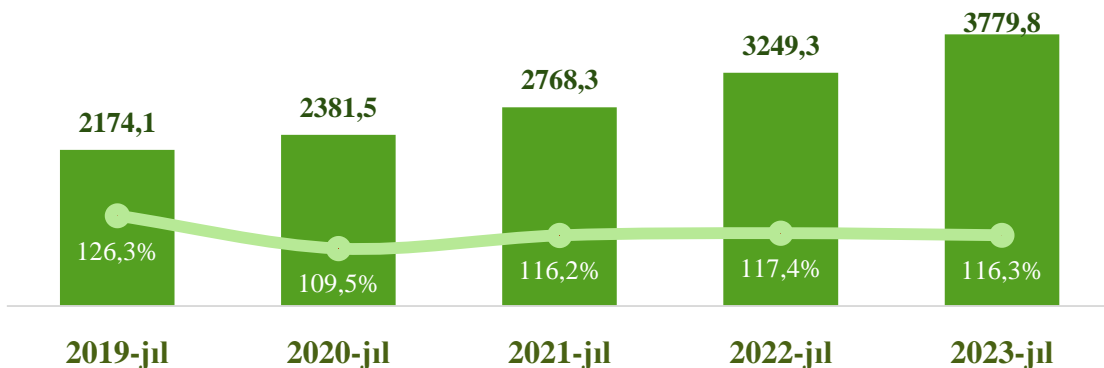
NOMINAL ESAPLANGAN ORTASHA AYLÍQ IS HAQÍ

*awıl xojalıǵı hám kishi isbilermenlik
subyektlerisiz, dáslepki maǵlıwmatlar*

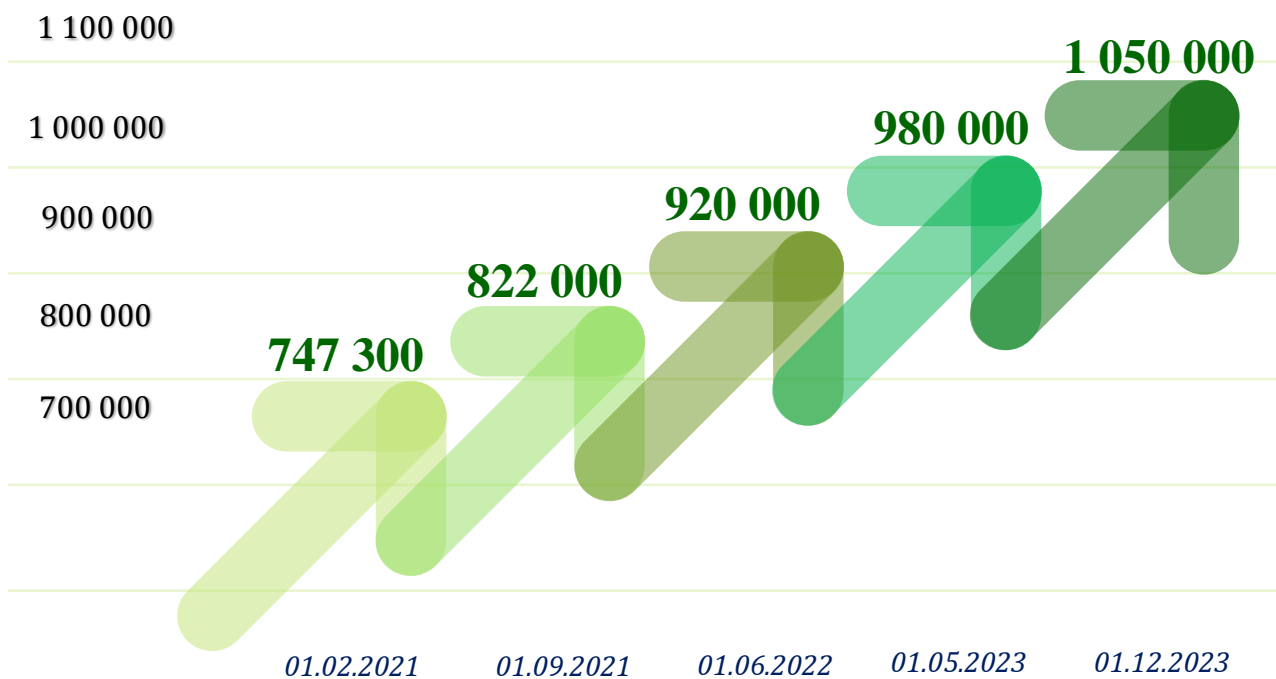
2023-jil yanvar-dekabr

Ortasha aylıq is haqınıń jıllar kesimindegi dinamikası

yanvar-dekabr, ósiw dárejesi ótken jıldıń sáykes dáwirine salıstırǵanda, mıń som



Miyetke haq tólewdiń eń kem muǵdarı dinamikası, somda



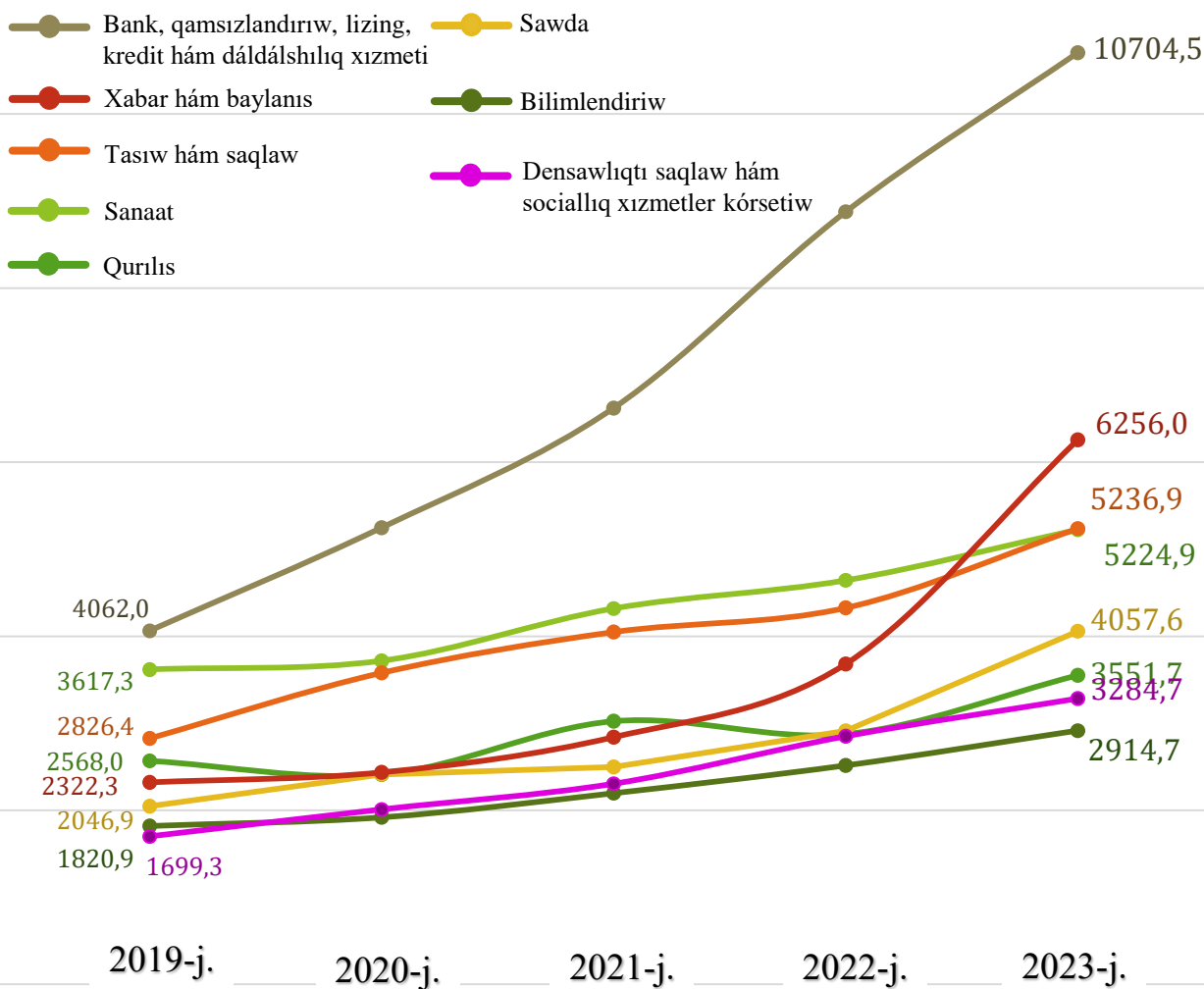
Maǵlıwmat ushın: Miyetke haq tólewdiń eń kem muǵdarına 2023-jıl 1-dekabr ayınan ózgeris kiritildi hámde **1 050,0 mıń somǵa** teń boldı.

2023-jıl yanvar-dekabr ayları ushın ortasha aylıq is haqı kórsetkishin esaplawda awıl xojalıǵı hám kishi isbilermenlik subyektleri **esapqa alınbaǵan**, sebebi fermer xojalıqları hámde kishi isbilermenlik subyektleri **jilda bir márte** esabat tapsırıwı belgilengen.

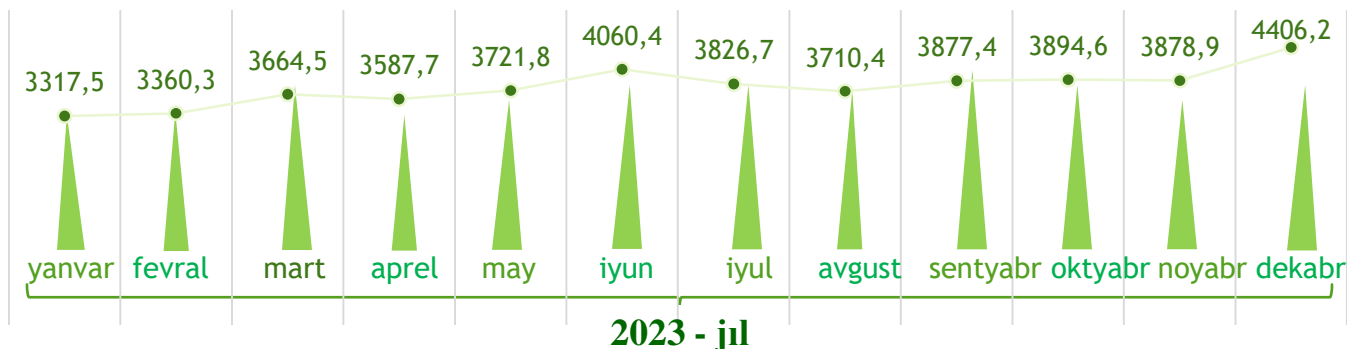
Yuridikaliq shaxs esaplangan kárxana hám shólkemlerde islewshi xızmetkerlerdiń ortasha aylıq nominal esaplangan is haqıları (keyingi orınlarda – ortasha aylıq is haqı) hár bir ekonomikalıq xızmet túlerinde túrlishe parqlanadı.

Ortasha aylıq nominal esaplangan is haqı quramına qosımsha tólemler, sıylıqlaw pulları, qoshametlew tólemler, kompensaciya hám islenbegen waqıt ushın tólemler, sonday-aq, fizikalıq shaxslardan alınatuǵın dáramat salıǵı hám kásiplik awqamlarına ajratpalar kiredi.

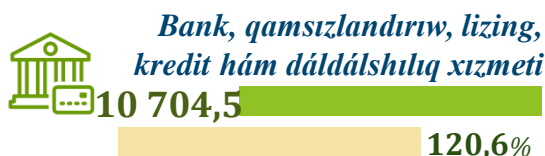
Ortasha aylıq is haqınıń tarmaqlar boyınsha ózgeriw dinamikası, yanvar-dekabr, miń som



2023 - jilda ortasha aylıq is haqınıń aylar kesimindegi dinamikası, miń som



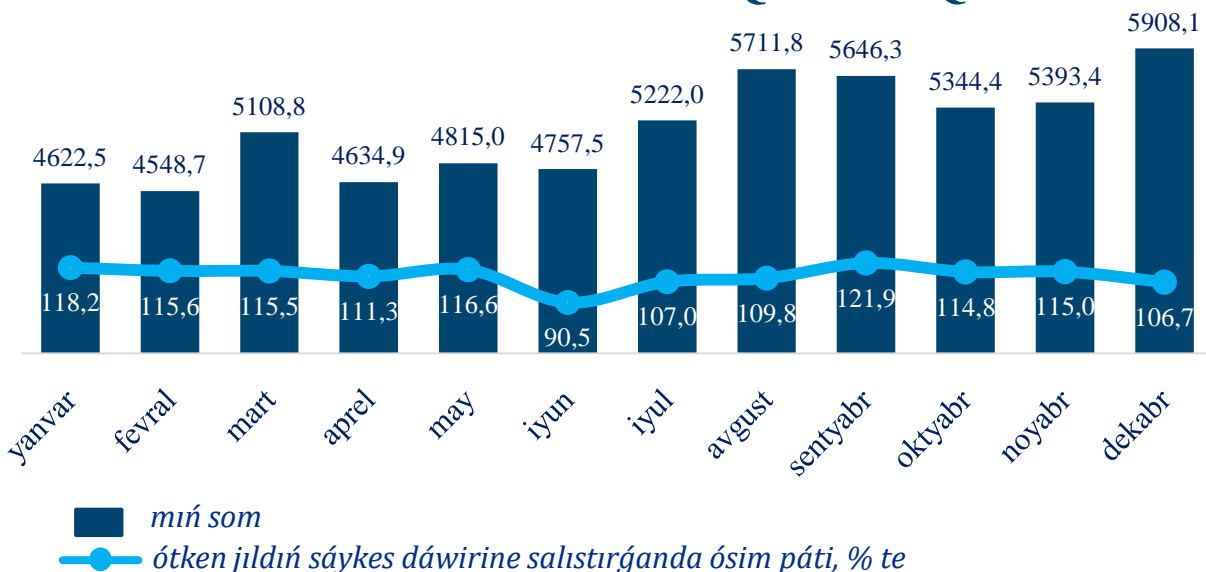
Ekonomikalıq xızmet túrleri kesiminde ortasha aylıq is haqı, miń som



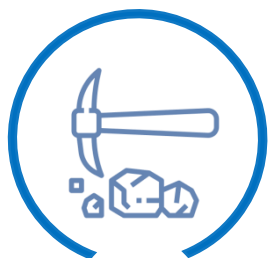
2023-jıldıń yanvar-dekabr aylarında ekonomikalıq xızmet túrleri boyınsha ortasha aylıq is haqınıń eń joqarı kórsetkishi – bank, qamsızlandırıw, lizing, kredit hám dáldálshılıq xızmeti tarawına tuwrı kelip, ótken jıldıń sáykes dáwirine salıstırǵanda ósiw dárejesi **120,6 %** ti quradı.

Sonday-aq, xabar hám baylanıs tarawı **169,9 %**, sawda tarawında **139,3 %**, qurılıs tarawında **123,5 %**, tasıw hám saqlaw tarawında **121,1 %**, bilimlendiriw tarawında **115,9 %**, densawlıqtı saqlaw hám sociallıq xızmetler kórsetiw tarawı **115,2 %** hámde sanaat tarawı **112,6 %** ke óskenligin kóriwimiz múmkin.

SANAAT TARAWIDA ORTASHA AYLIQ IS HAQI



Sanaatń tiykarǵı tarmaqları boyınsha ortasha aylıq is haqı, miñ som



27 598,1

Taw-kán sanaatı hám
ashıq kánlerdi islew



5 104,5

Islep shıǵarıw
sanaatı



2 208,9

Suw menen támiyinlew,
kanalizaciya sistemasi,
shıǵındılardı jıynaw hám
utilizaciya qılıw

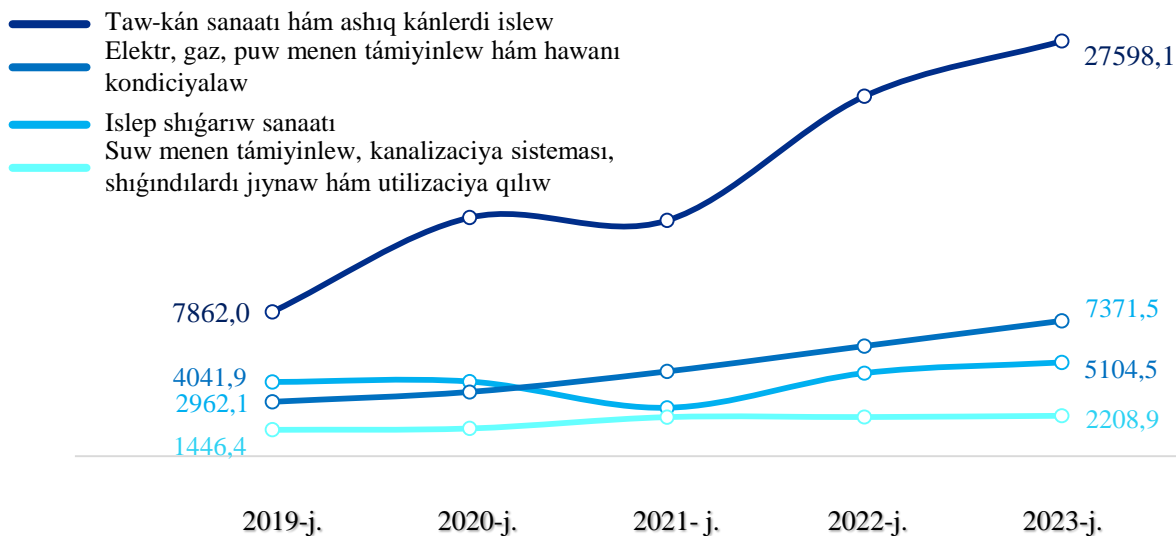


7 371,5

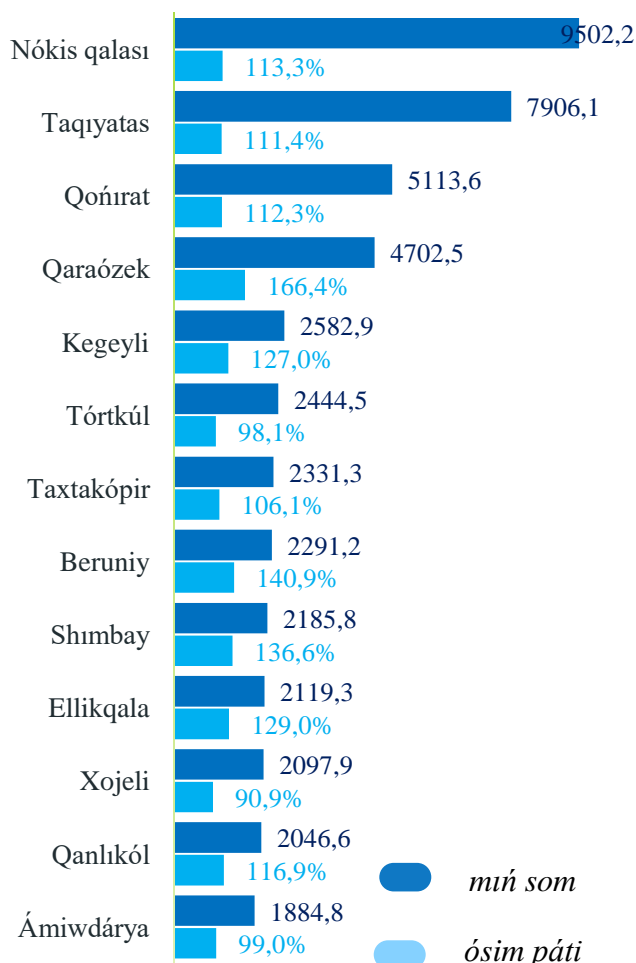
Elektr, gaz, puw
menen támiyinlew hám
hawanı kondiciyalaw

Sanaatń tiykarǵı tarmaqları boyınsha ortasha aylıq is haqınıń eń joqarı kórsetkishi taw-kán sanaatı hám ashıq kánlerdi islew tarmaǵı (**27 598,1 miñ som**), elektr, gaz, puw menen támiyinlew hám hawanı kondiciyalaw (**7 371,5 miñ som**) hámde islep shıǵarıw sanaatı (**5 104,5 miñ som**)da gúzetildi.

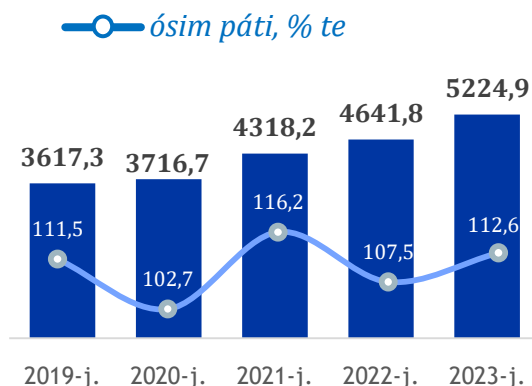
Sanaat tarawında tarmaqlar boyınsha is haqı ózgeriwi dinamikası



Rayonlar kesiminde

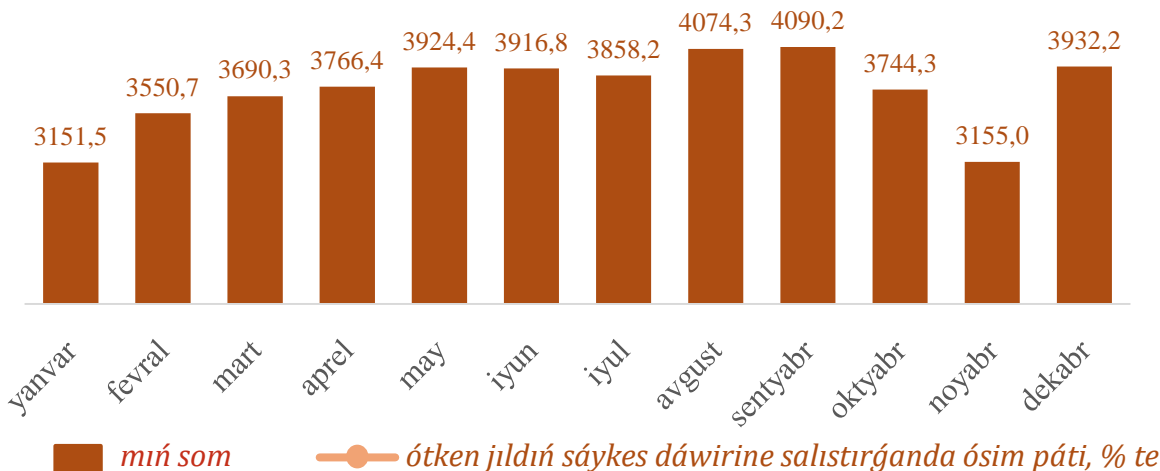


Ortasha aylıq is haqınıń jıllar kesimindegi dinamikası, miń som

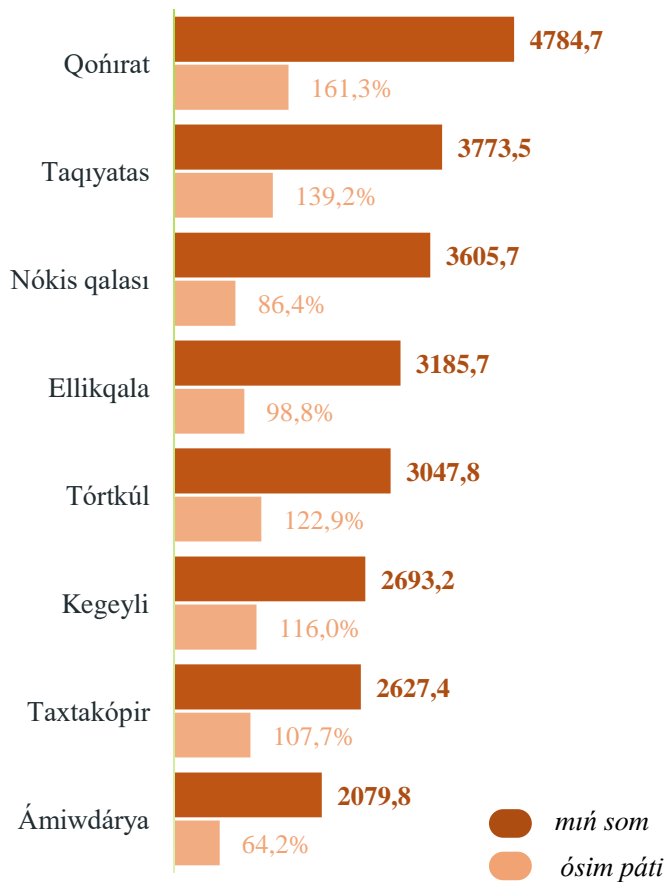


Sanaat ekonomikalıq xızmet túri boyınsha ortasha aylıq is haqınıń eń joqarı kórsetkishi Nókis qalası (**9502,2 miń som**), Taqiyatas rayonı (**7906,1 miń som**) hámde Qońırat rayonı (**5113,6 miń som**) da gúzetildi.

QURILIS TARAWIDA ORTASHA AYLIQ IS HAQI

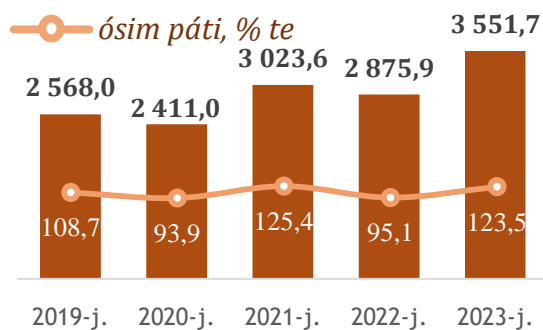


Rayonlar kesiminde

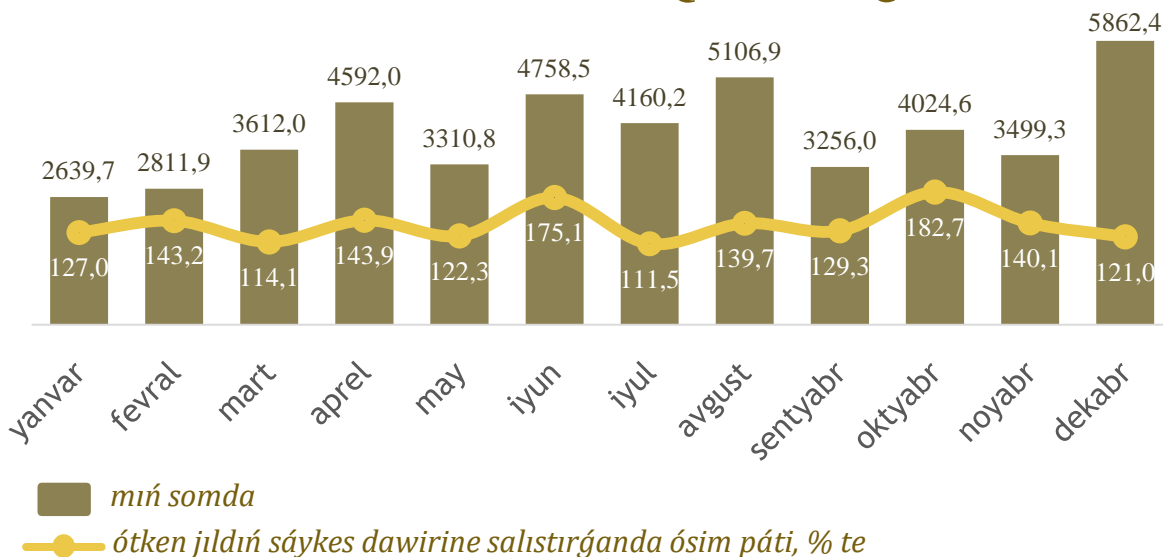


Qurılıs tarawı boyınsha ortasha aylıq is haqınıń eń joqarı kórsetkishi Qońrat rayonı (**4784,7 miñ som**), Taqiyatas rayonı (**3773,5 miñ som**) hámde Nókis qalası (**3605,7 miñ som**)da gúzetildi.

Ortasha aylıq is haqınıń jıllar kesimindegi dinamikası, miñ som



SAWDA TARAWINDA ORTASHA AYLIQ IS HAQI



Sawda tarawınıń tiykarǵı tarmaqları boyınsha ortasha aylıq is haqı, miñ som



2 478,9

Azıq-awqat ónimleri,
sonnan, ishimlikler hám
temeki ónimleri kótere
sawdası



4 428,1

Avtomobil hám
motociklerdiń
sawdasınan tısqari
kótere sawda



9 525,2

Avtomobil hám
motociklerdiń kótere
hám usaqlap satıw
sawdası hám olardı ońlaw

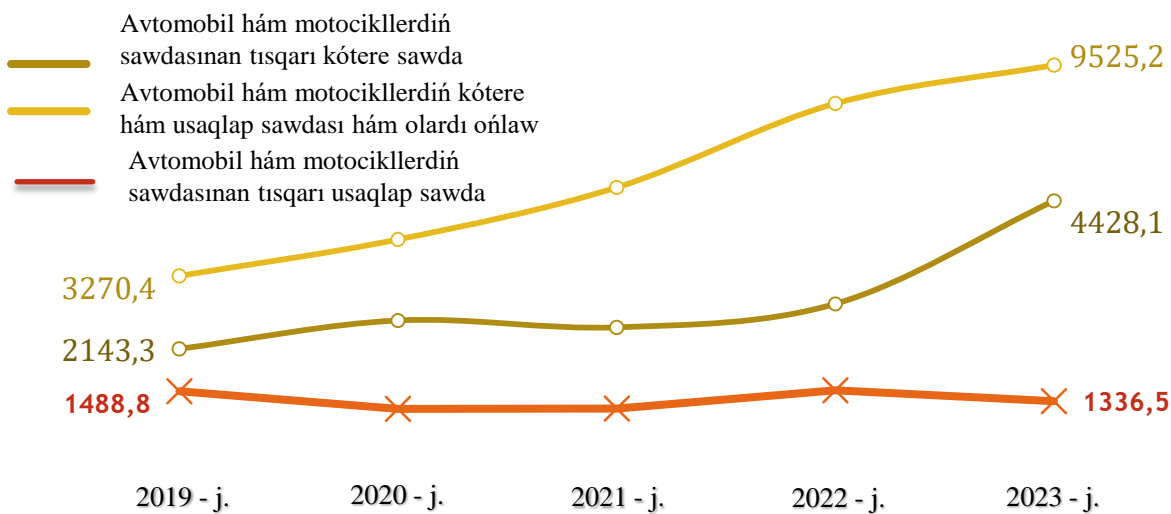


1 336,5

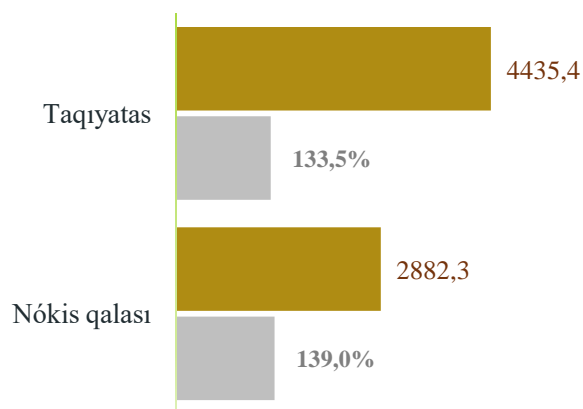
Avtomobil hám
motociklerdiń
sawdasınan tısqari
usaqlap sawda

Sawda tarawınıń tiykarǵı tarmaqları boyınsha ortasha aylıq is haqınıń eń joqarı kórsetkishi avtomobil hám motociklerdiń kótere hám usaqlap satıw sawdası hám olardı ońlaw (**9 525,2 miñ som**)da, eń pás kórsetkish bolsa avtomobil hám motociklerdiń sawdasınan tısqari usaqlap satıw (**1 336,5 miñ som**)da gúzetildi.

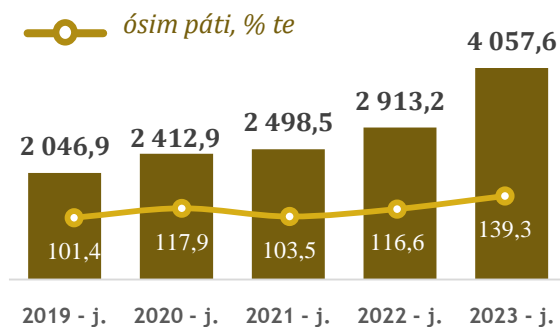
Sawda tarawında tarmoqlar boyınsha is haqı ózgerisi dinamikası



Rayonlar kesiminde



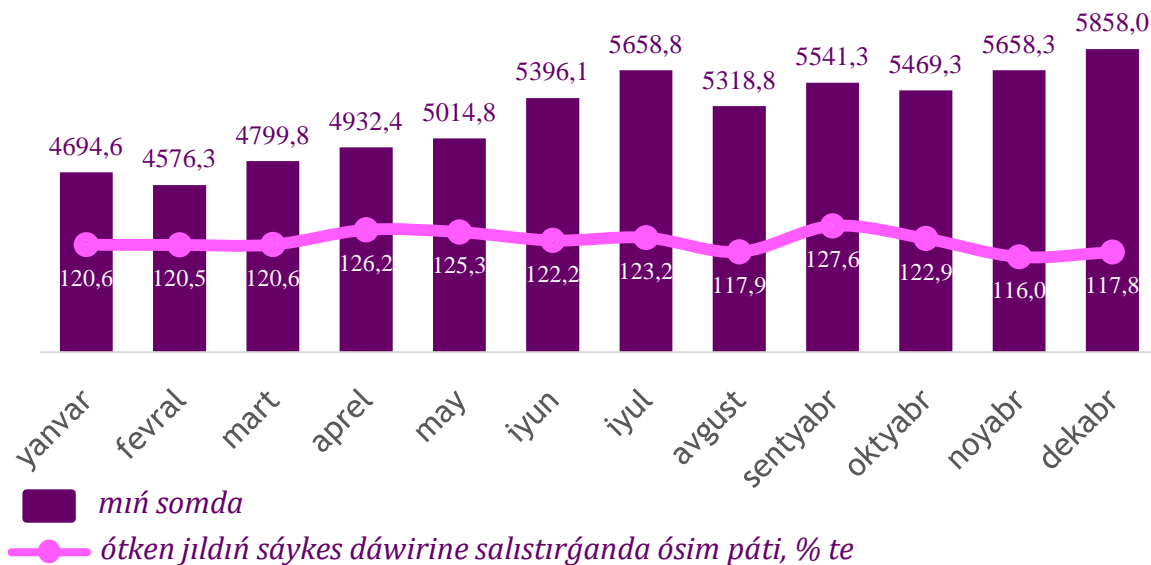
Ortasha aylıq is haqınıń jıllar kesimindegi dinamikası, miń som



miń som ósim pátı

Sawda tarawı boyınsha ortasha aylıq is haqınıń eń joqarı kórsetkishi Taqiyatas rayonında (**4 435,4 miń som**) gúzetilgen bolsa, eń pás kórsetkish Nókis qalasında (**2 882,3 miń som**) gúzetildi.

TASIW HAM SAQLAW TARAWINDA ORTASHA AYLIQ IS HAQI



Tasıw hám saqlaw ekonomikalıq xızmet túriniń tiykarǵı tarmaqları boyınsha ortasha aylıq is haqı



5 425,1 miñ som

Sklad xojalıǵı hám járdemshi transport xızmeti



5 414,9 miñ som

Qurǵaqlıqtaǵı hám truba transportı



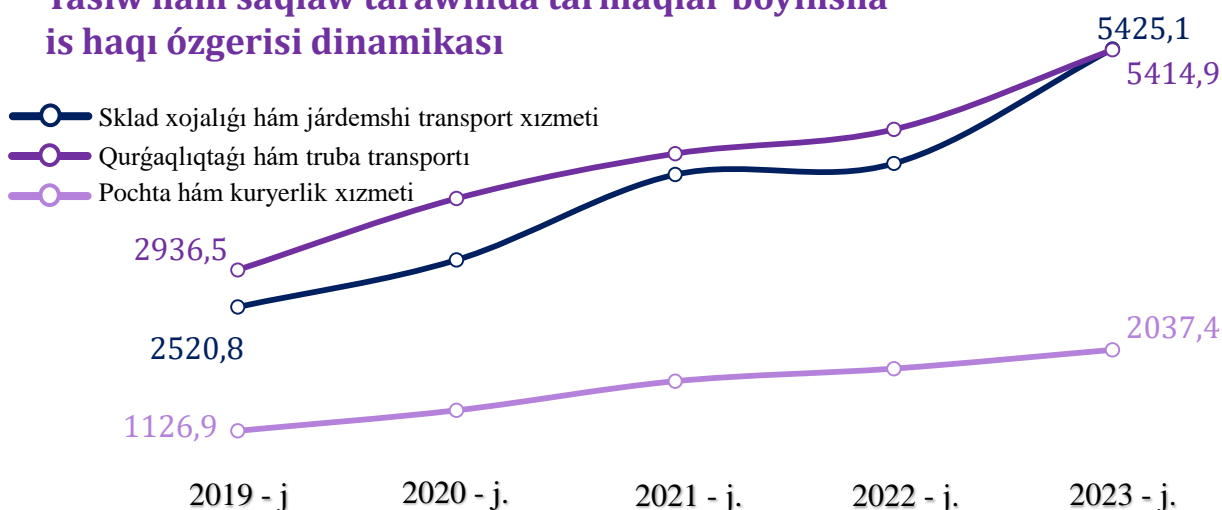
2 037,4 miñ som

Pochta hám kuryerlik xızmeti

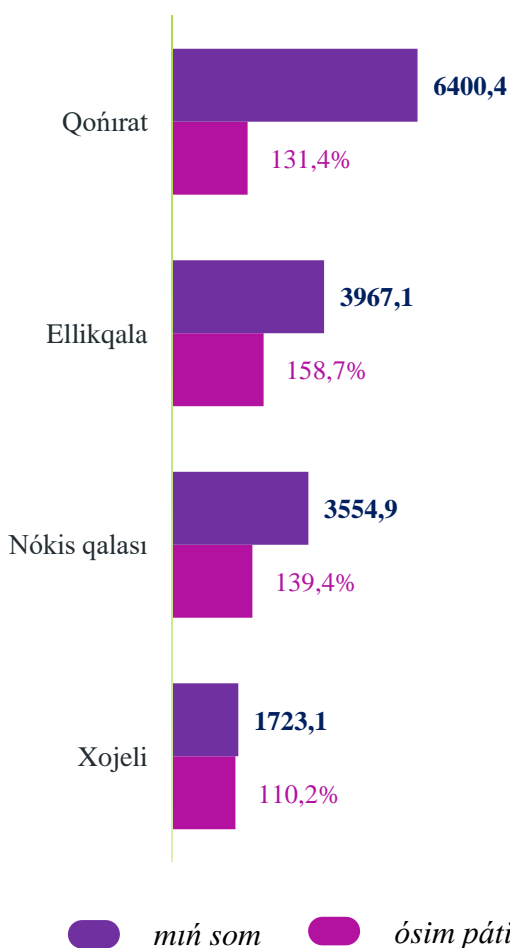


Tasıw hám saqlaw ekonomikalıq xızmet túriniń tiykarǵı tarmaqları boyınsha ortasha aylıq is haqınıń eń joqarı kórsetkishi sklad xojalıǵı hám járdemshi transport xızmeti (**5 425,1 miñ som**)de, eń pás kórsetkish bolsa pochta hám kuryerlik xızmeti (**2 037,4 miñ som**)de gúzetildi.

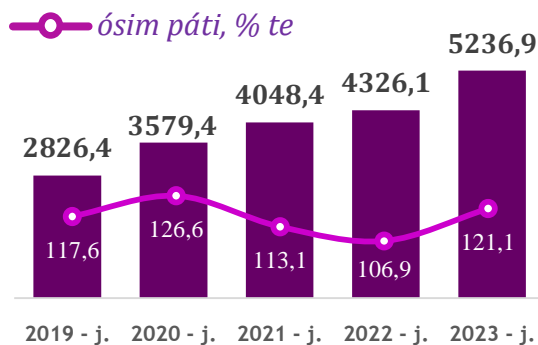
Tasiv hám saqlaw tarawında tarmaqlar boyınsha is haqı ózgerisi dinamikası



Rayonlar kesiminde

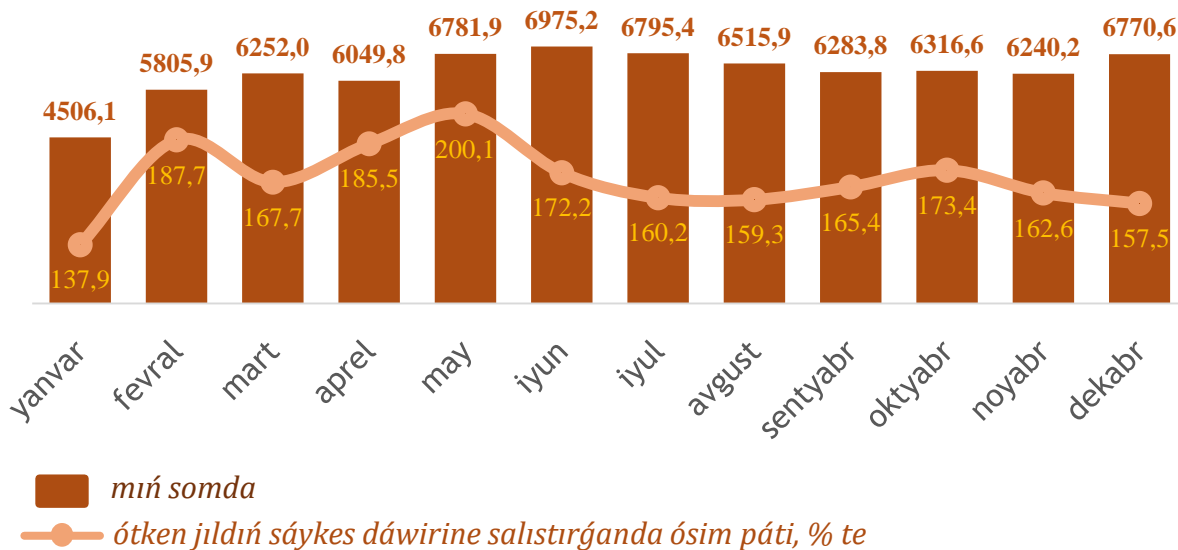


Ortasha aylıq is haqınıń jıllar kesimindegi dinamikası, miń som



Tasiv hám saqlaw ekonomikalıq xızmet túri boyınsha ortasha aylıq is haqınıń eń joqarı kórsetkishi Qońırat rayonı (**6400,4 miń som**)da gúzetildi. Sonday-aq, joqarı ósim pátı Ellikqala rayonında (**158,7%**), Nókis qalasında (**139,4 %**) hámde Qońırat rayonında (**131,4 %**) gúzetildi.

MÁLIMLEME HÁM BAYLANÍS TARAWÍDA ORTASHA AYLÍQ IS HAQÍ



Málimleme hám baylanıs tarawınıń tiykarǵı tarmaqları boyınsha ortasha aylıq is haqı



7 636,3

miń som

Baylanıs
tarawı

Málimleme xızmetin
kórsetiw
tarawındaǵı xızmet

3 150,8
miń som

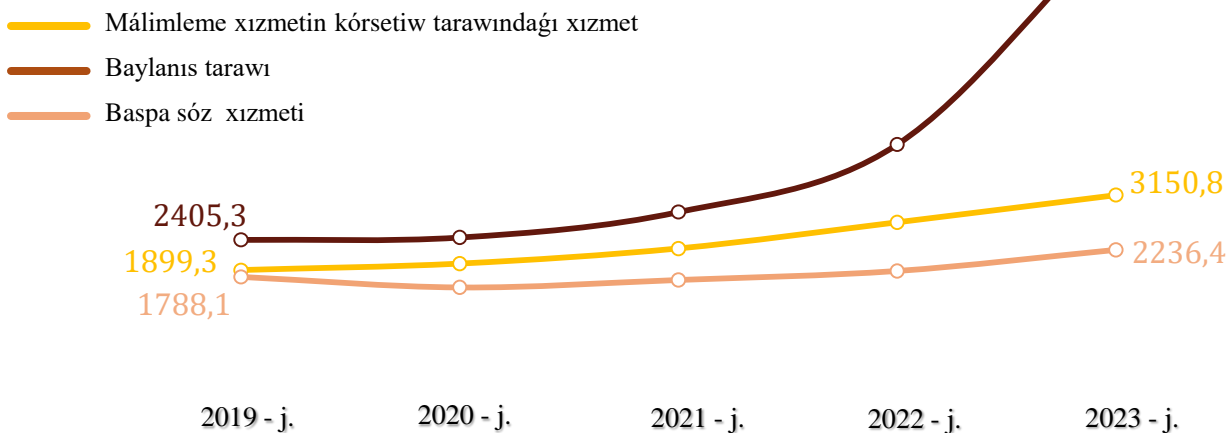


2 236,4
miń som

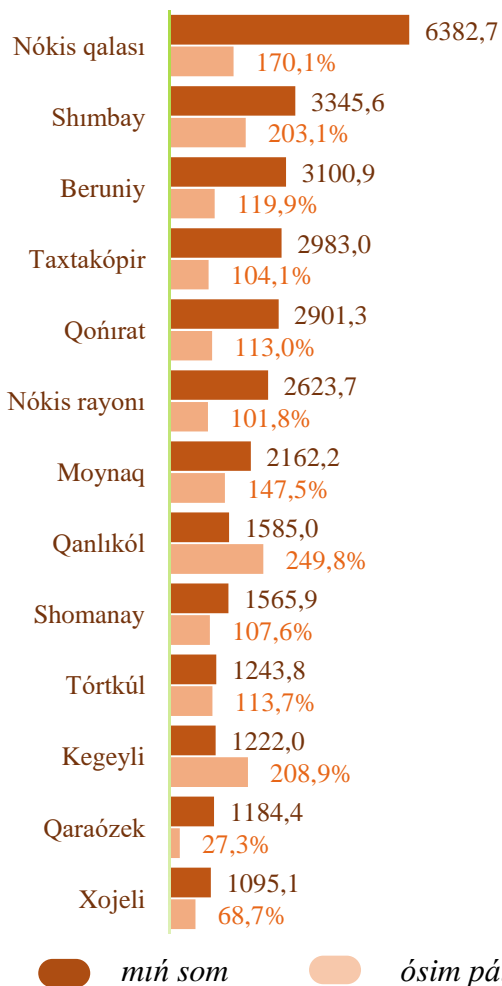
Baspa sóz
xızmeti

Málimleme hám baylanıs tarawınıń tiykarǵı tarmaqları boyınsha ortasha aylıq is haqınıń eń joǵarı kórsetkishi baylanıs tarawı (**7 636,3 miń som**)da, eń pás kórsetkish bolsa baspa sóz xızmeti (**2 236,4 miń som**)de gúzetildi.

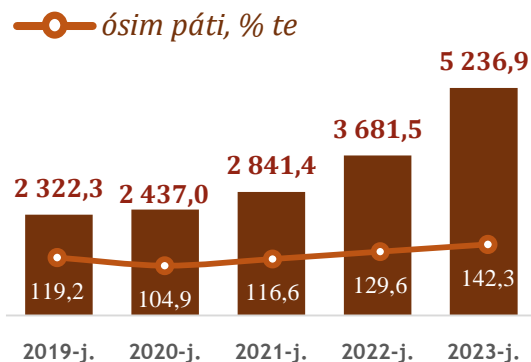
Málimleme hám baylanis tarawında tarmaqlar boyınsha is haqı ózgerisi dinamikası



Rayonlar kesiminde

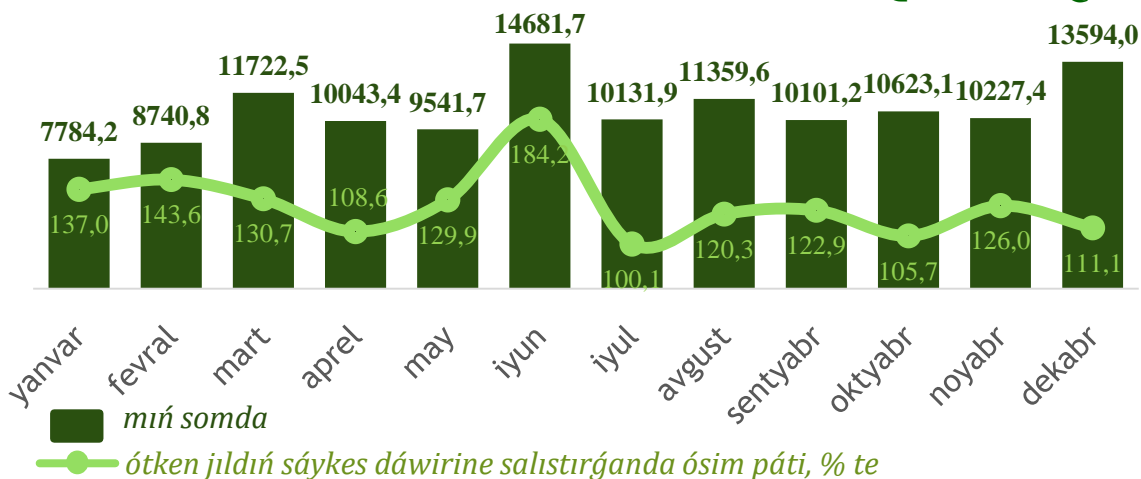


Ortasha aylıq is haqınıń jıllar kesimindegi dinamikası, miń som



Málimleme hám baylanis ekonomikalıq xızmet túri boyınsha ortasha aylıq is haqınıń eń joqarı kórsetkishi Nókis qalası (**6 382,7 miń som**) da gúzetildi. Sonday-aq, joqarı ósim pátı Qanlıkól (**2,5 márte**), Kegeyli (**2,1 márte**), Shımbay (**2,0 márte**) rayonlarında hámde Nókis qalasında (**170,1 %**) gúzetildi.

BANK, QAMSIZLANDIRIW, LIZING, KREDIT HAM DALDALSHILIQ TARAWINDA ORTASHA AYLIQ IS HAQI



Bank, qamsızlandırıw, lizing, kredit hám dáldálshılıq xızmetiniń tiykarǵı tarmaqları boyınsha ortasha aylıq is haqı



5 920,0 miń som

Májbúriy sociallıq qamsızlandırıwdan tısqari, qayta qamsızlandırıw hám pensiya qorları xızmeti



10 897,4 miń som

Qamsızlandırıw hám pensiya támiynatınan tısqari finanslıq xızmetler

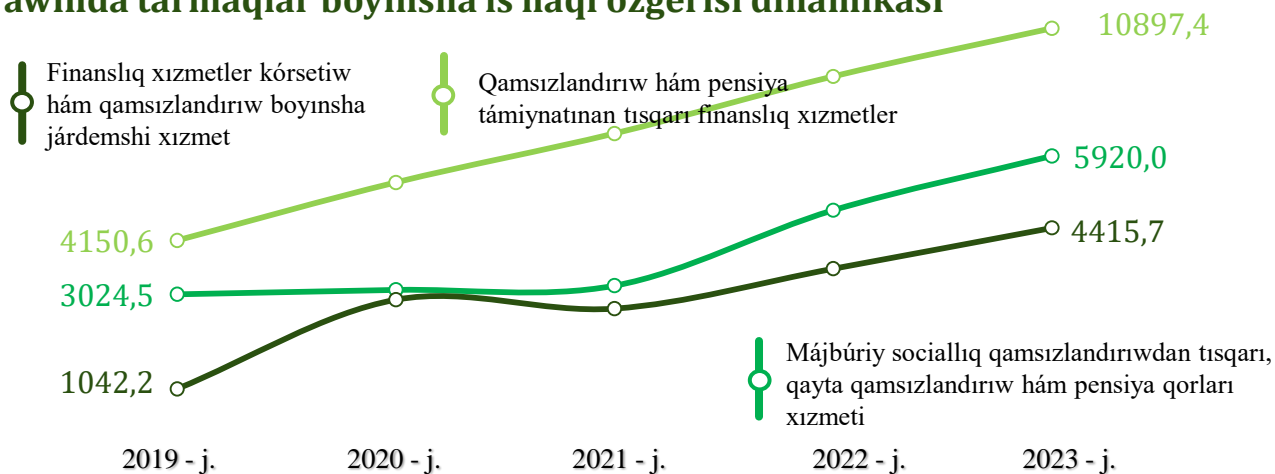


4 415,7 miń som

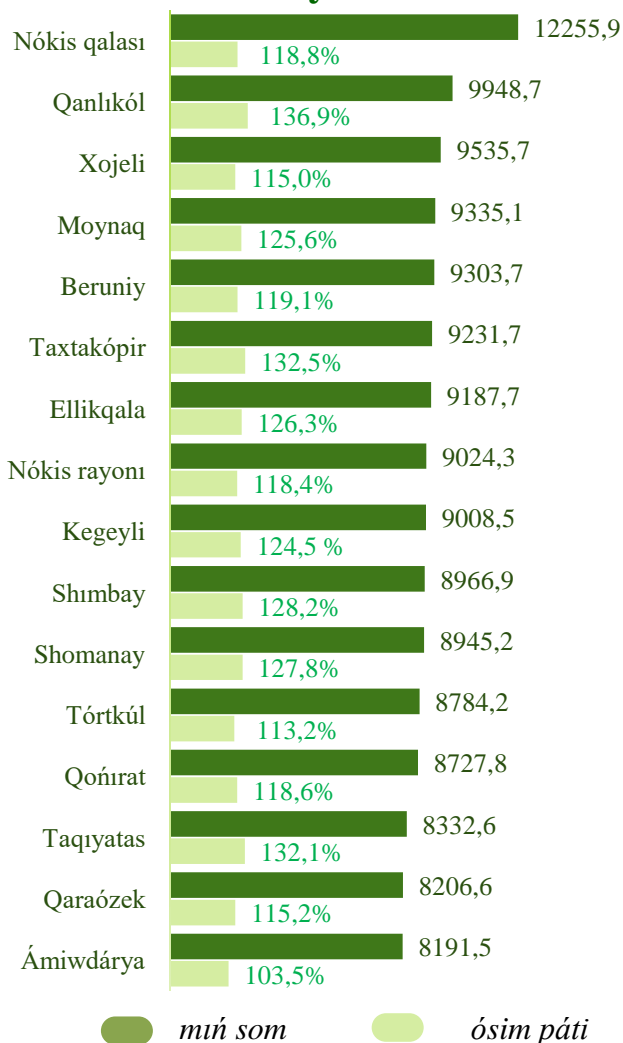
Finanslıq xızmetler kórsetiw hám qamsızlandırıw boyınsha járdemshi xızmet

Bank, qamsızlandırıw, lizing, kredit hám dáldálshılıq xızmeti ekonomikalıq xızmet túri boyınsha ortasha aylıq is haqınıń eń joqarı kórsetkishi qamsızlandırıw hám pensiya támiynatınan tısqari finanslıq xızmetler (**10 897,4 miń som**)de eń pás kórsetkishi bolsa finanslıq xızmetler kórsetiw hám qamsızlandırıw boyınsha járdemshi xızmet (**4 415,7 miń som**)te gúzetildi.

Bank, qamsızlandırw, lizing, kredit hám dáldálshılıq tarawında tarmaqlar boyınsha is haqı ózgerisi dinamikası



Rayonlar kesiminde

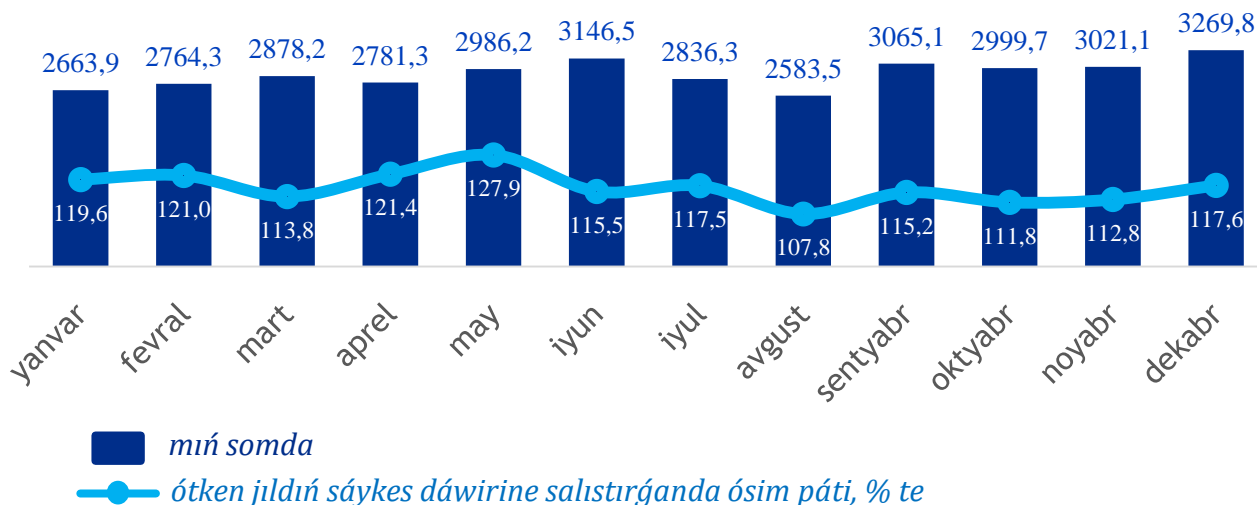


Ortasha aylıq is haqınıń jıllar kesimindegi dinamikası, mıń som



Bank, qamsızlandırw, lizing, kredit hám dáldálshılıq xızmeti ekonomikalıq xızmet túri boyınsha ortasha aylıq is haqınıń eń joqarı kórsetkishi Nókis qalası (**12 255,9 mıń som**) da gúzetildi. Sonday-aq, joqarı ósim pátı Qanlıkól (**136,9 %**), Taxtakópır (**132,5 %**) hámde Taqiyatas (**132,1 %**) rayonlarında gúzetildi.

BILIMLENDIRIW TARAWINDA ORTASHA AYLIQ IS HAQI



Bilimlendiriw tarawınıń tiykarǵı tarmaqları boyınsha ortasha aylıq is haqı

Joqarı oqıw orınları

6 109,9
miń som



3 032,5
miń somı

Ulıwma orta bilim

Texnikalıq hám professional bilimlendiriw

3 011,9
miń som

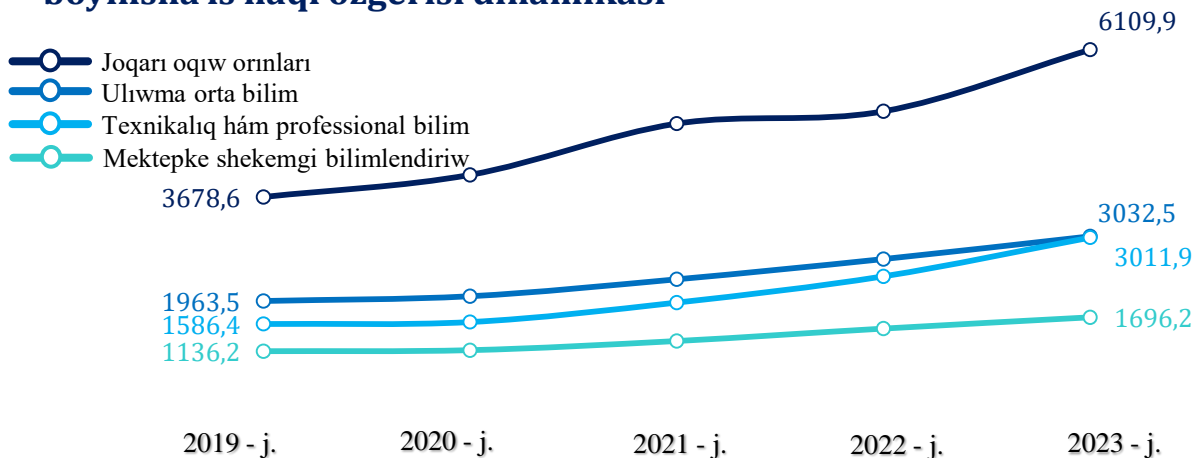


1 696,2
miń som

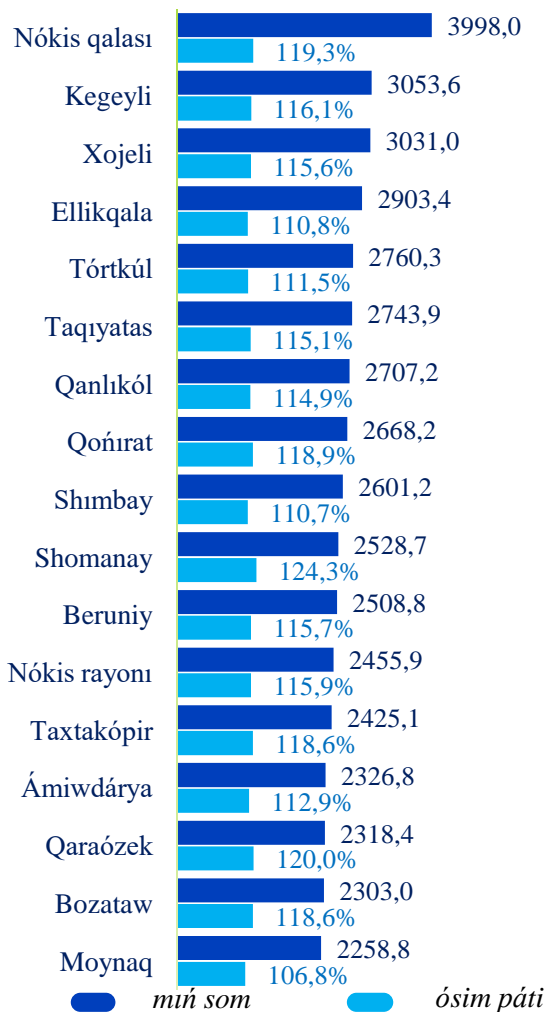
Mektepke shekemgi bilimlendiriw

Bilimlendiriw tarawınıń tiykarǵı tarmaqları boyınsha ortasha aylıq is haqınıń eń joqarı kórsetkishi joqarı oqıw orınlarında (**6 109,9 miń som**), eń pás kórsetkish bolsa mektepke shekemgi bilimlendiriwde (**1 696,2 miń som**) gúzetildi.

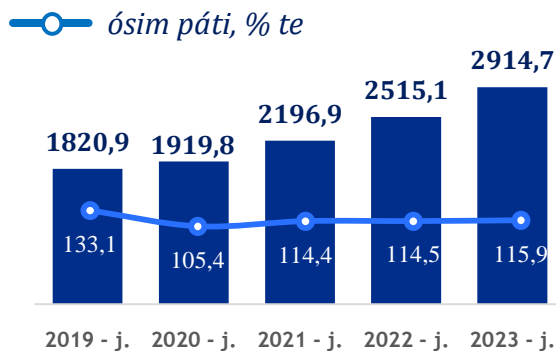
Bilimlendiriw tarawında tarmaqlar boyınsha is haqı ózgerisi dinamikası



Rayonlar kesimida

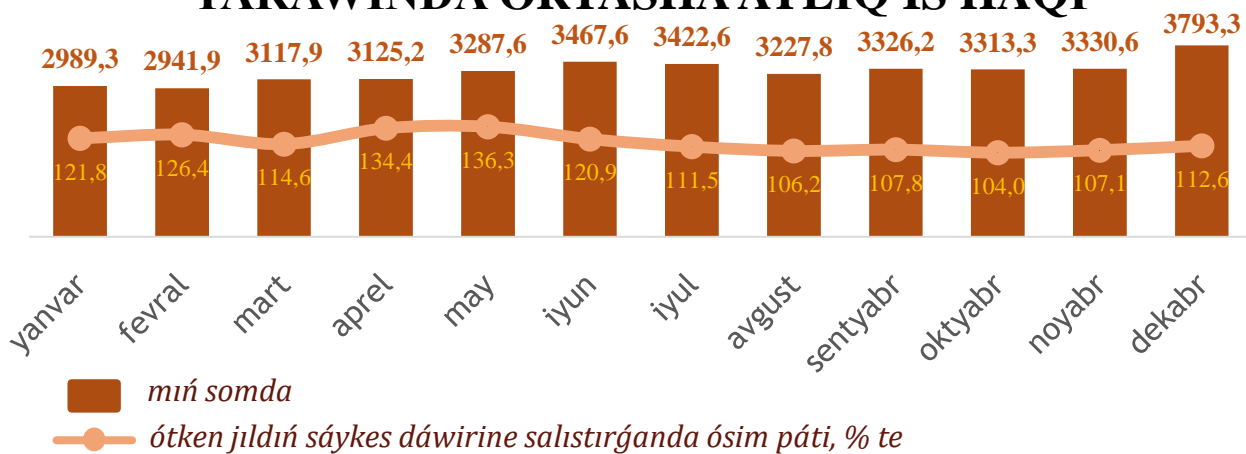


Ortasha aylıq is haqınıń jıllar kesimindegi dinamikası, miń som

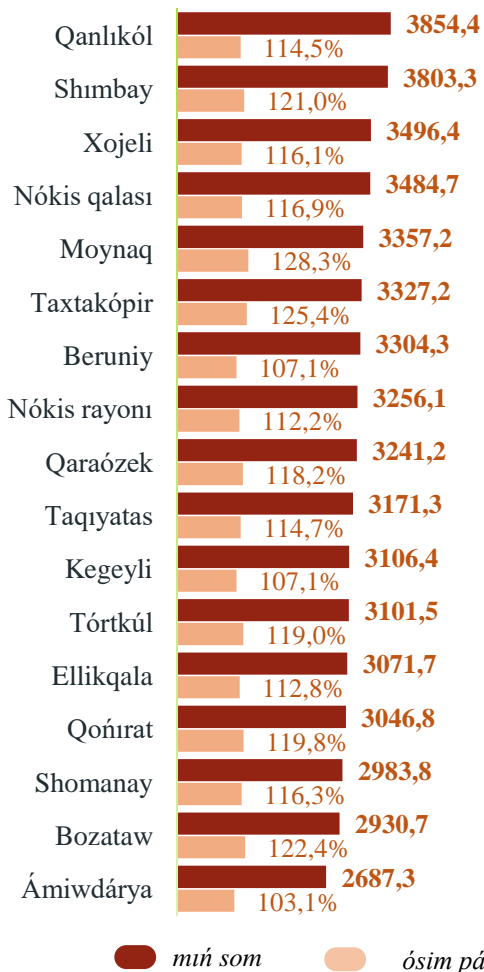


Bilimlendiriw tarawı boyınsha ortasha aylıq is haqınıń eń joqarı kórsetkishi Nókis qalası (**3 998,0 miń som**), Kegeyli rayonu (**3 053,6 miń som**) hámde Xojeli rayonları (**3 031,0 miń som**)da gúzetildi. Sonday-aq, joqarı ósim páti Shomanay rayonında (**124,3 %**), Qaraózek rayonında (**120,0 %**), Nókis qalasında (**119,3 %**) hámde Qońırat rayonında (**118,9 %**) gúzetildi.

DENSAWLİQTİ SAQLAW HÁM SOCİALLİQ XİZMETLER KÓRSETIW TARAWÍDA ORTASHA AYLÍQ IS HAQÍ

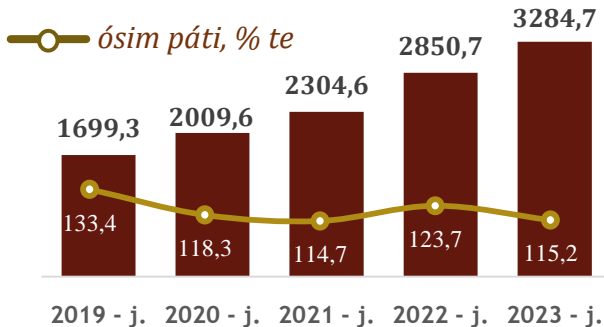


Rayonlar kesimida



Densawlıqtı saqlaw hám sociallıq xızmetler kórsetiw tarawı boyınsha ortasha aylıq is haqınıń eń joqarı kórsetkishi Qanlıkól (**3854,4 miń som**), Shımbay (**3803,3 miń som**), Xojeli (**3496,4 miń som**) rayonlarında hámde Nókis qalasında (**3484,7 miń som**) gúzetildi. Sonday-aq, joqarı ósim pátı Moynaq (**128,3 %**), Taxtakópir (**125,4 %**) hámde Bozataw (**122,4 %**) rayonlarında gúzetildi.

Ortasha aylıq is haqınıń jıllar kesimindegi dinamikası, miń som



DEMOGRAFIYA HÁM MIYNET STATISTIKASI BÓLIMI

Nominal esaplangan is haqı – belgili bir dáwir (saat, ay, jil) dawamında xızmetker tárepinen islep shıǵarılǵan ónim (orınlangan jumıs yáki kórsetilgen xızmet) ushın jumıs beriwshiler tárepinen, ámeldegi nızam hújjetlerine tiykarlangan halda salıq hám basqa tólemlerdi óz ishine alıwshı jallanba xızmetkerdiń miynetine haq tólew sıyaqlı fizikalıq shaxsqa pul kórinisinde esaplangan dáramatlardan ibarat.



Tel.: 61 222-76-57