



QARAQALPAQSTAN RESPUBLIKASI
STATISTIKA BASQARMASI



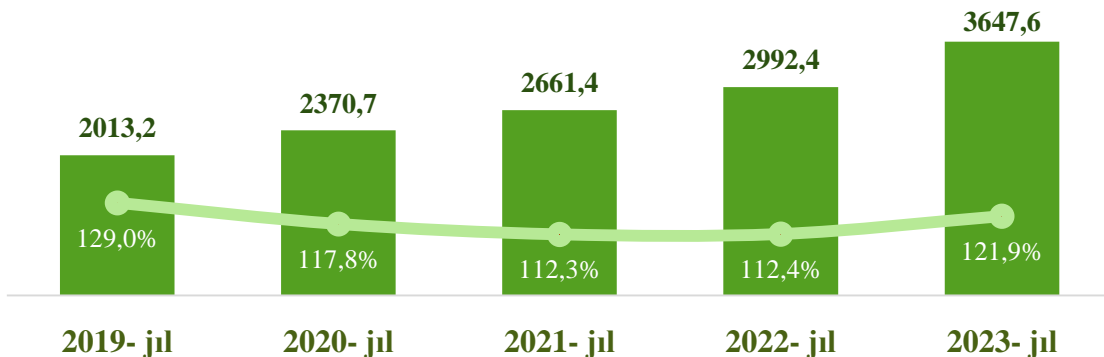
NOMINAL ESAPLANGAN ORTASHA AYLÍQ IS HAQÍ

*awıl xojalıǵı hám kishi isbilermenlik
subyektlerisiz, dáslepki maǵlıwmatlar*

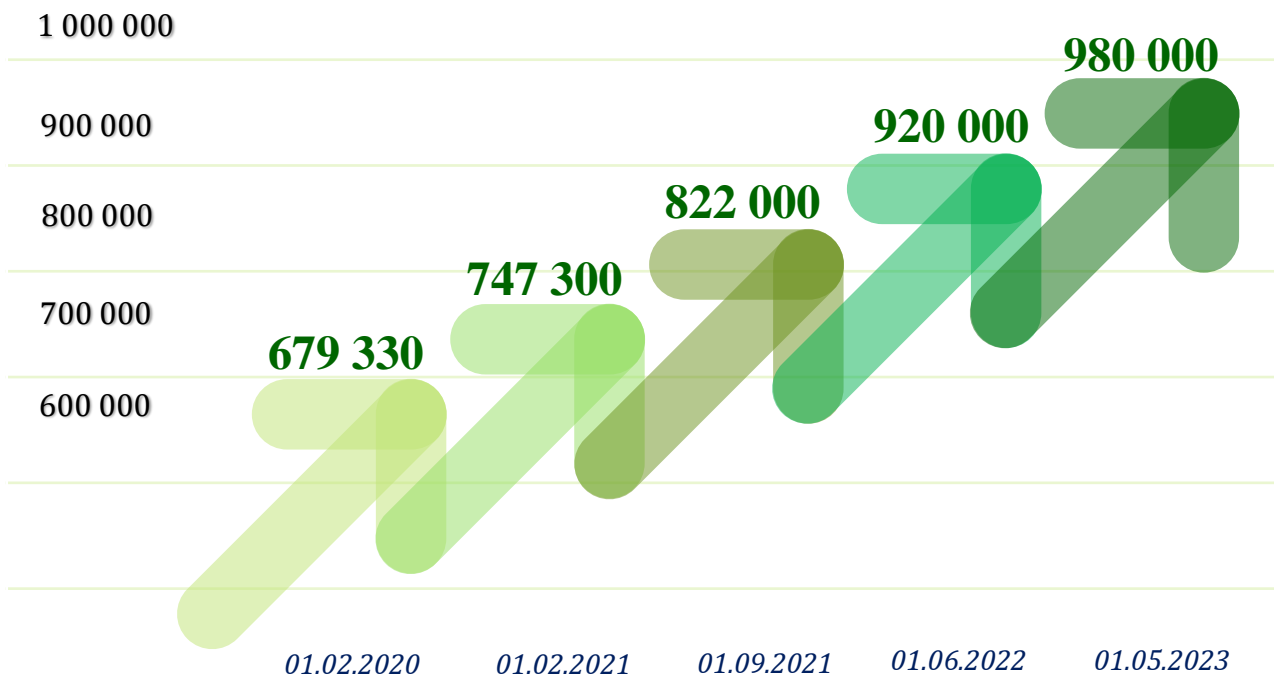
2023 - jil yanvar-iyun

Ortasha aylıq is haqınıń jıllar kesimindegi dinamikası

yanvar-iyun, ósiw dárejesi ótken jıldıń sáykes dáwirine salıstırǵanda, mıń som



Miynetke haq tólewdiń eń kem muǵdarı dinamikası, somda



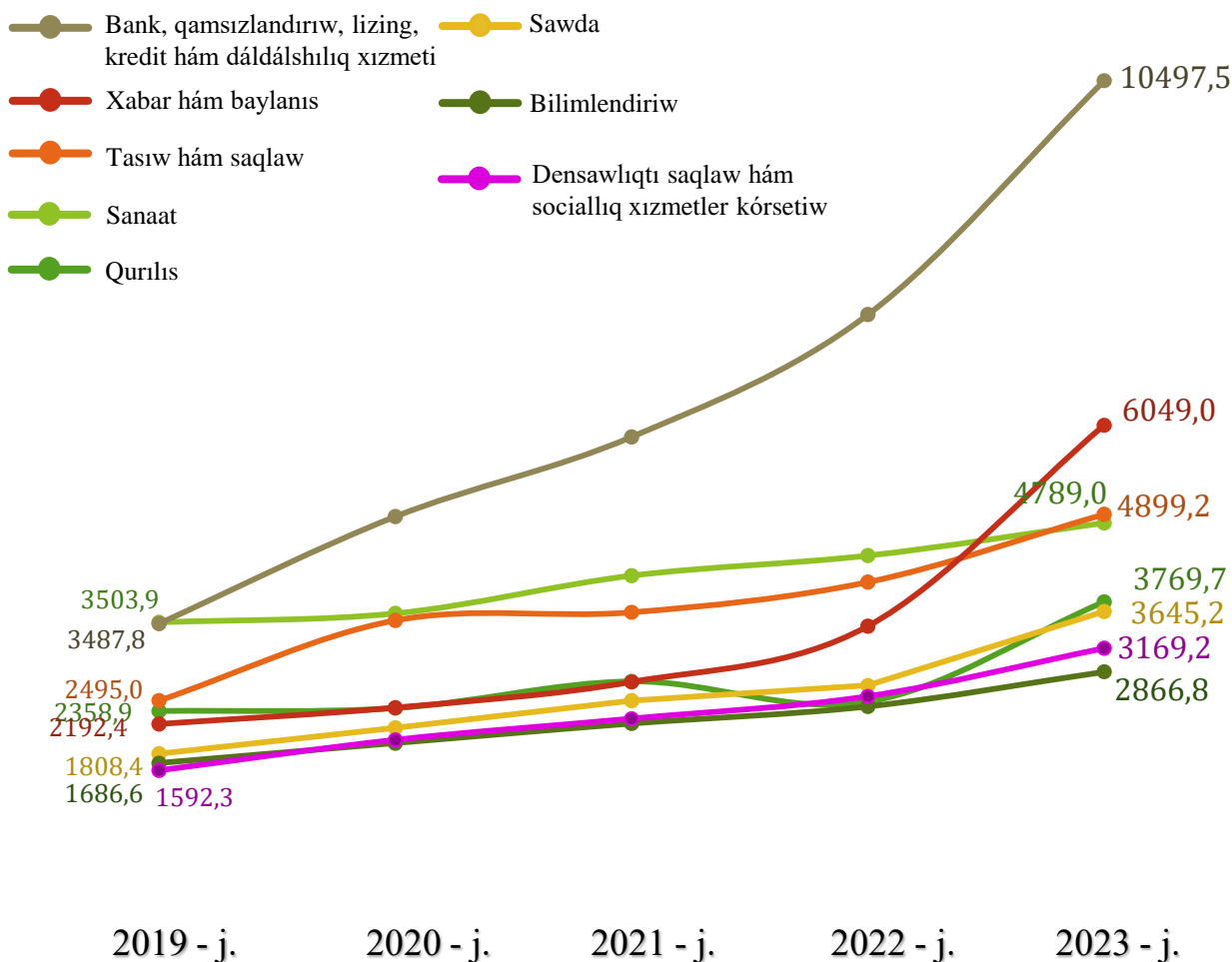
Maǵlıwmat ushın: Miynetke haq tólewdiń eń kem muǵdarına 2023 - jıl 1 – may aynan ózgeris kiritildi hámde **980,0 mıń somǵa** teń boldı.

2023 - jıl yanvar-iyun ayları ushın ortasha aylıq is haqı kórsetkishin esaplawda awıl xojalıǵı hám kishi isbilermenlik subyektleri **esapqa alınbaǵan**, sebebi fermer xojalıqları hámde kishi isbilermenlik subyektleri **jılda bir márte** esabat tapsırıwı belgilengen.

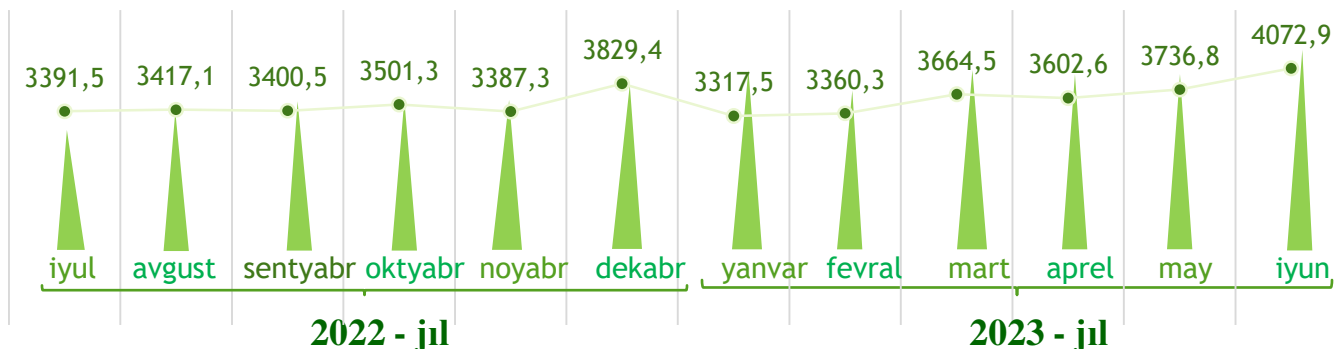
Yuridikaliq shaxs esaplangan kárxana hám shólkemlerde islewshi xızmetkerlerdiń ortasha aylıq nominal esaplangan is haqıları (keyingi orınlarda – ortasha aylıq is haqı) hár bir ekonomikalıq xızmet túrlerinde túrlishe parqlanadı.

Ortasha aylıq nominal esaplangan is haqı quramına qosımsha tólemler, sıylıqlaw pulları, qoshametlew tólemler, kompensaciya hám islenbegen waqıt ushın tólemler, sonday-aq, fizikalıq shaxslardan alınatuğın dáramat salıǵı hám kásiplik awqamlarına ajratpalar kiredi.

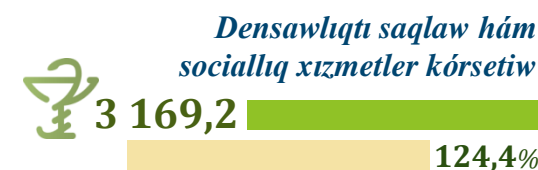
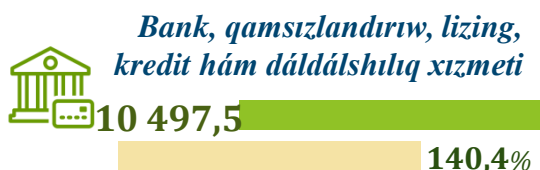
Ortasha aylıq is haqınıń tarmaqlar boyınsha ózgeriw dinamikası, yanvar-iyun, mın som



2022-2023 - jillarda ortasha aylıq is haqınıń aylar kesimindegi dinamikası, *miń som*



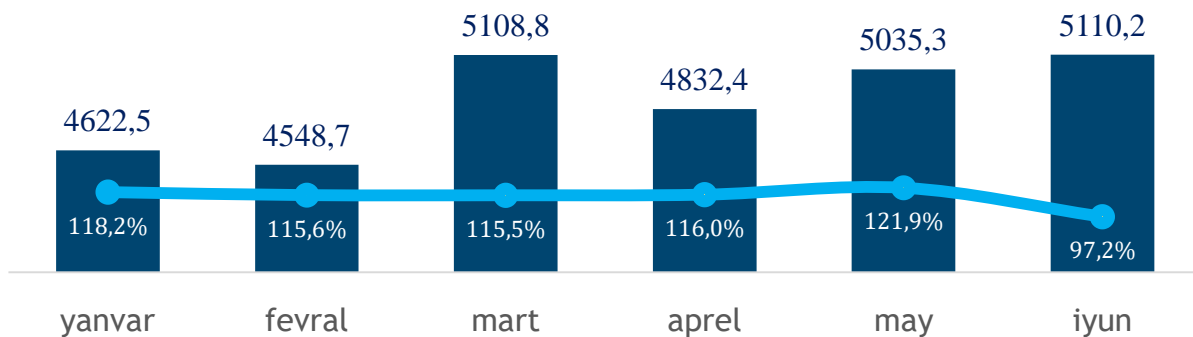
Ekonomikalıq xızmet túrleri kesiminde ortasha aylıq is haqı, *miń som*



2023 - jil yanvar-iyun aylarında ekonomikalıq xızmet túrleri boyınsha ortasha aylıq is haqınıń eń joqarı kórsetkishi – bank, qamsızlandırıw, lizing, kredit hám dáldálshılıq xızmeti tarawına tuwrı kelip, ótken jıldıń sáykes dáwirine salıstırǵanda ósiw dárejesi **140,4 %** ti quradı.

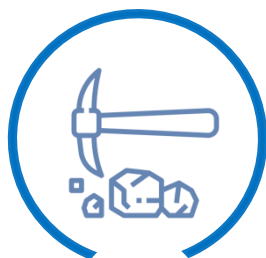
Sonday-aq, xabar hám baylanıs tarawı **175,1 %**, tasıw hám saqlaw tarawında **121,7 %**, sanaat tarawı **109,7 %**, qurılıs tarawında **152,1 %**, sawda tarawı **135,5 %**, densawlıqtı saqlaw hám sociallıq xızmetler kórsetiw tarawı **124,4 %** hámde bilimlendiriw tarawında **118,5 %** ke óskenligin kóriwimiz múmkin.

SANAAT TARAWIDA ORTASHA AYLIQ IS HAQI



■ miñ som
● n jildin saykes dawirine salistirganda o'sim p'ati, % te

Sanaatin tiykarli tarmoqlari boyinsha ortasha ayliq is haqi, miñ som



24 772,1

Taw-kan sanaati ham
ashiq kanlerdi islew



4 969,6

Islep shugarw
sanaati



2 079,3

Suw menen tamiyinlew,
kanalizaciya sistemasi,
shigindilardi jynaw
ham utilizaciya qilw

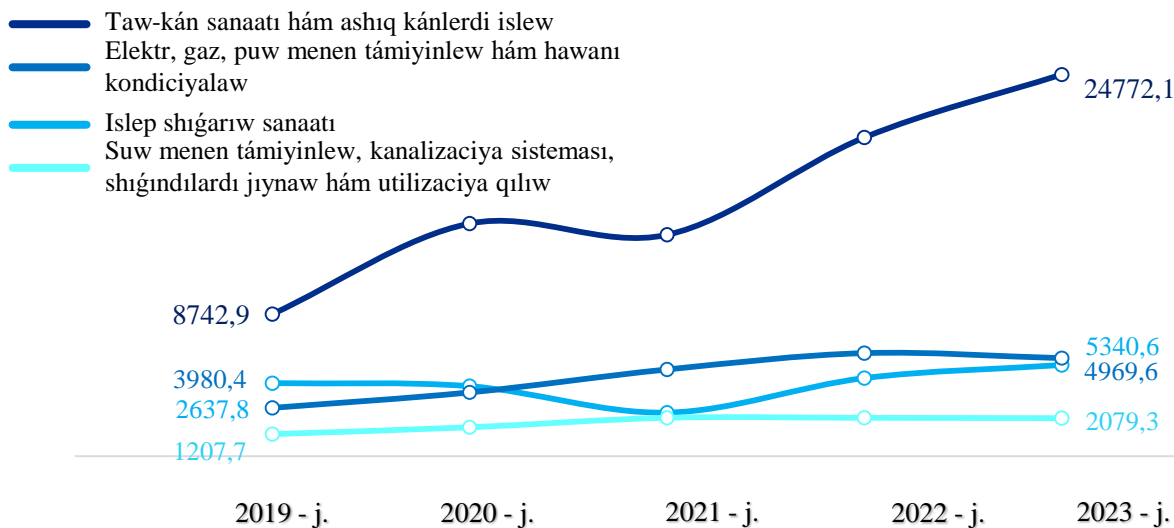


5 340,6

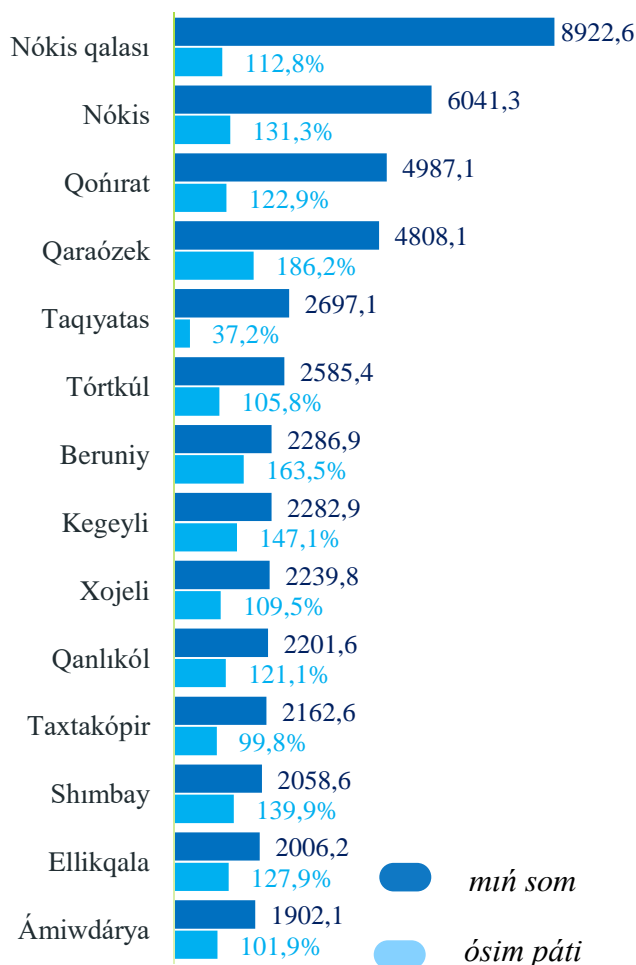
Elektr, gaz, puw
menen tamiyinlew ham
hawani kondiciyalaw

Sanaatin tiykarli tarmoqlari boyinsha ortasha ayliq is haqinin en joqari korsetkishi taw-kan sanaati ham ashiiq kanlerdi islew tarmagi (**24 772,1 miñ som**), elektr, gaz, puw menen tamiyinlew ham hawani kondiciyalaw (**5 340,6 miñ som**) hamde islep shugarw sanaati (**4 969,6 miñ som**) da guzetildi.

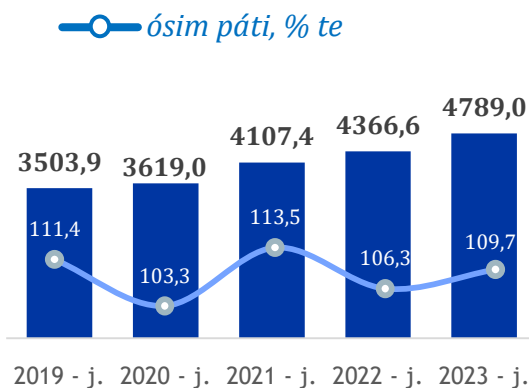
Sanaat tarawında tarmaqlar boyınsha is haqı ózgeriwi dinamikası



Rayonlar kesiminde

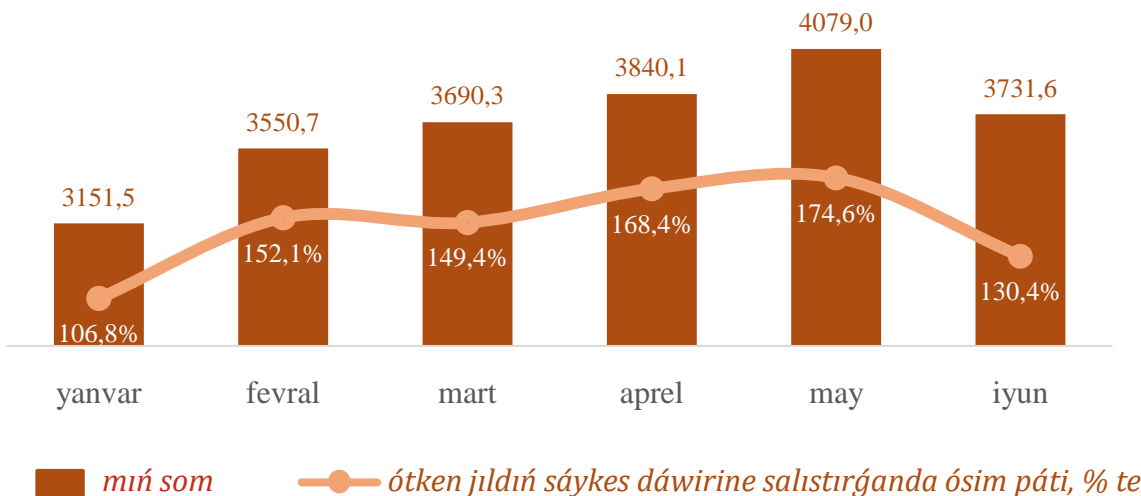


Ortasha aylıq is haqınıń jıllar kesimindegi dinamikası, mın som

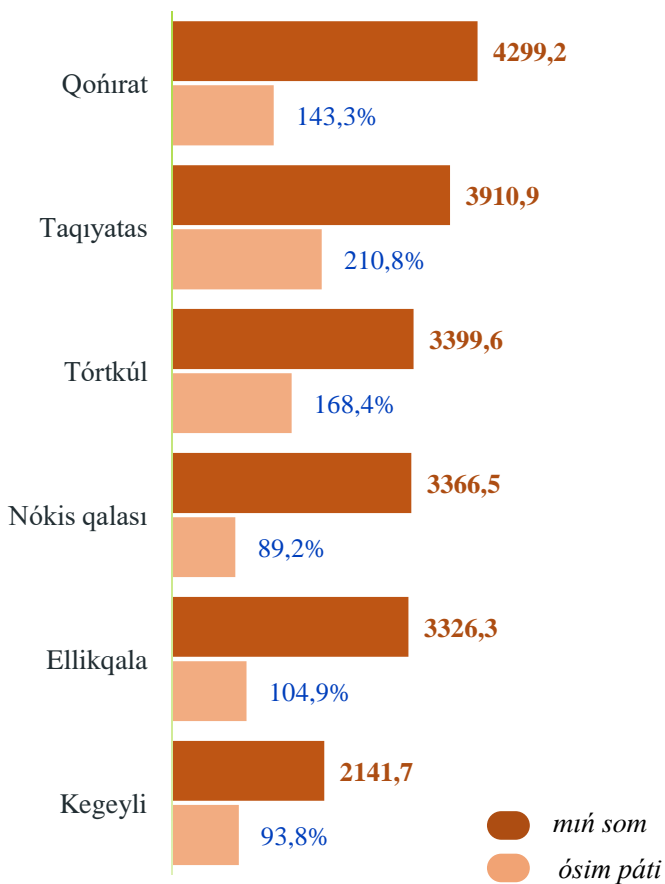


Sanaat ekonomikalıq xızmet túri boyınsha ortasha aylıq is haqınıń eń joqarı kórsetkishi Nókis qalası (**8922,6 mın som**), Nókis rayonu (**6041,3 mın som**) hámde Qońırat rayonu (**4987,1 mın som**) gúzetildi.

QURILIS TARAWINDA ORTASHA AYLIQ IS HAQI

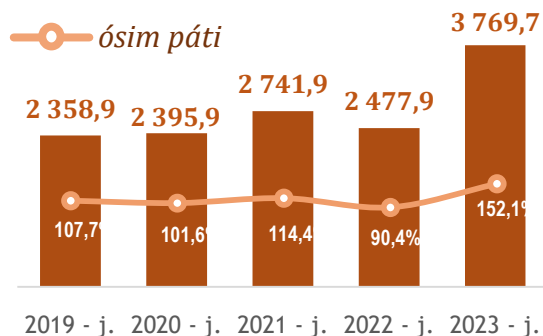


Rayonlar kesiminde

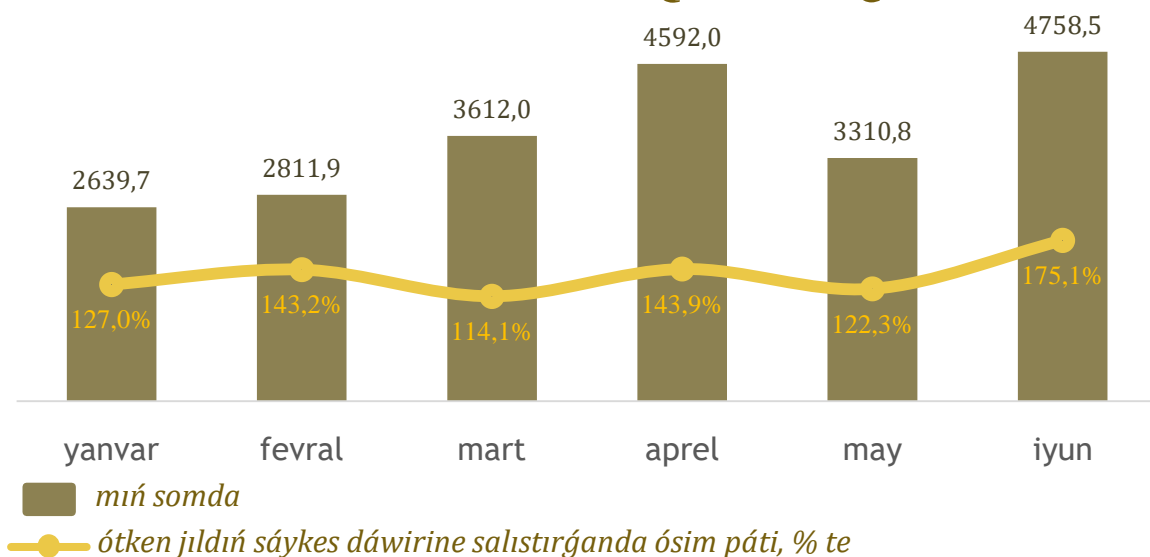


Qurılıs ekonomikalıq xızmet túri boyınsha ortasha aylıq is haqınıń eń joqarı kórsetkishi Qońırat rayonı (**4299,2 miñ som**), Taqiyatas rayonı (**3910,9 miñ som**) hámde Tórtkúl rayonı (**3399,6 miñ som**)da gúzetildi.

Ortasha aylıq is haqınıń jıllar kesimindegi dinamikası, miñ som



SAWDA TARAWINDA ORTASHA AYLIQ IS HAQI



Sawda tarawınıń tiykarǵı tarmaqları boyınsha ortasha aylıq is haqı, miñ som



2 441,3

Azıq-awqat ónimleri,
sonnan, ishımlıkler hám
temeki ónimleri kótere
sawdası



3 960,2

Avtomobil hám
motociklerdiń
sawdasınan tısqari
kótere sawda



8 516,7

Avtomobil hám
motociklerdiń kótere
hám usaqlap satıw
sawdası hám olardı
ońlaw

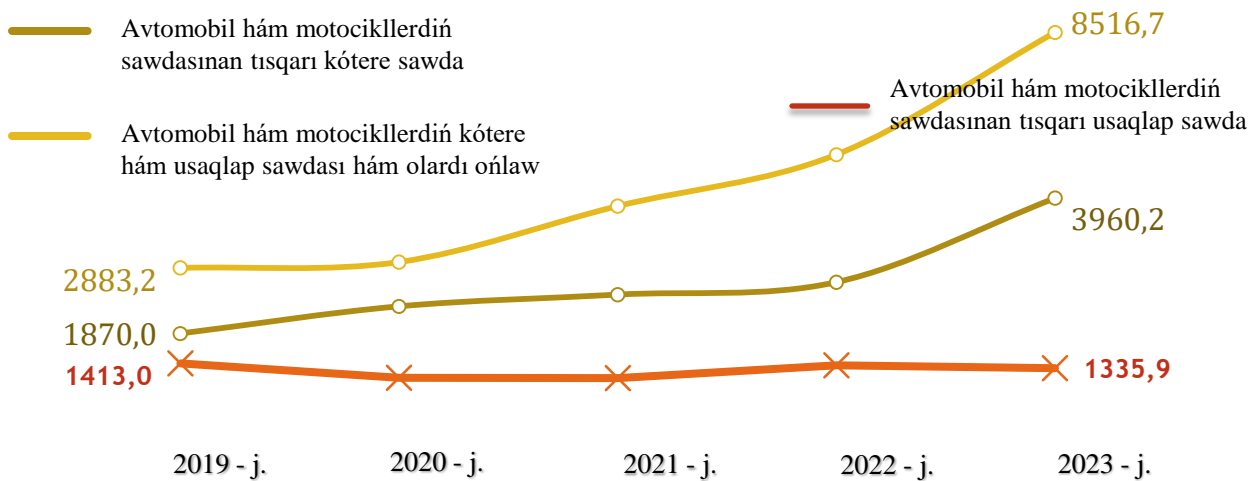


1 335,9

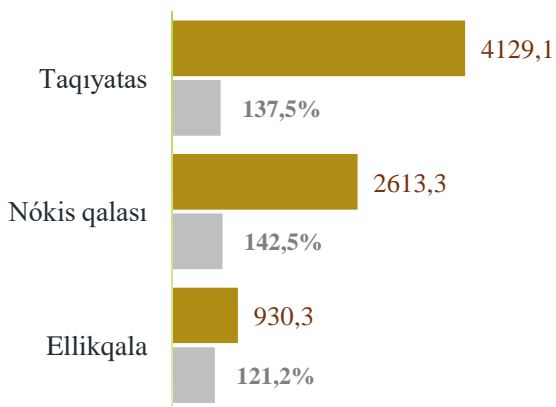
Avtomobil hám
motociklerdiń
sawdasınan tısqari
usaqlap sawda

Sawda tarawınıń tiykarǵı tarmaqları boyınsha ortasha aylıq is haqınıń eń joqarı kórsetkishi avtomobil hám motociklerdiń kótere hám usaqlap satıw sawdası hám olardı ońlaw (**8 516,7 miñ som**)da, eń pás kórsetkish bolsa avtomobil hám motociklerdiń sawdasınan tısqari usaqlap satıw (**1 335,9 miñ som**)da gúzetildi.

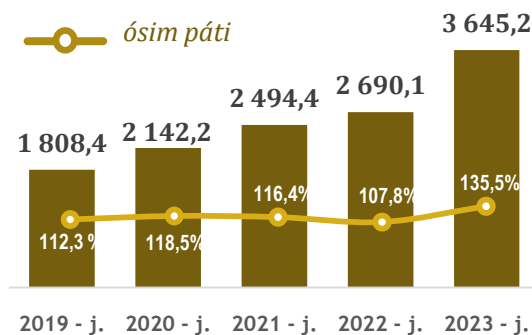
Sawda tarawında tarmaqlar boyınsha is haqı ózgerisi dinamikası



Rayonlar kesiminde



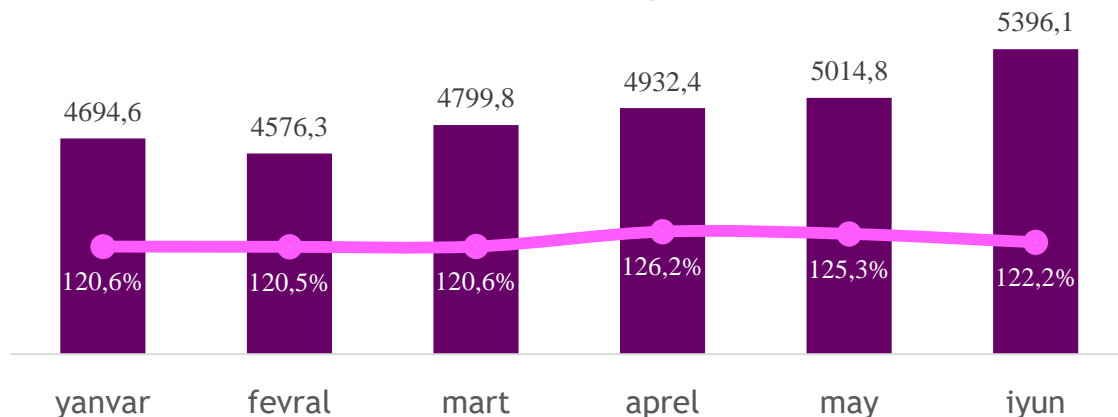
Ortasha aylıq is haqınıń jıllar kesimindegi dinamikası, mıń som



■ mıń som ● ósim pátı

Sawda tarawı boyınsha ortasha aylıq is haqınıń eń joqarı kórsetkishi Taqiyatas rayonında (**4129,1 mıń som**) gúzetilgen bolsa, eń pás kórsetkish Ellikqala rayonında (**930,3 mıń som**) gúzetildi.

TASIW HAM SAQLAW TARAWINDA ORTASHA AYLIQ IS HAQI



■ miñ somda
● ótken jıldıń sáykes dáwirine salıstırǵanda ósim pátı, % te

Tasıw hám saqlaw ekonomikalıq xızmet túriniń tiykarǵı tarmaqları boyınsha ortasha aylıq is haqı



5 304,4 miñ som

Sklad xojalıǵı hám járdemshi transport xızmeti



5 057,9 miñ som

Qurǵaqlıqtaǵı hám truba transportı



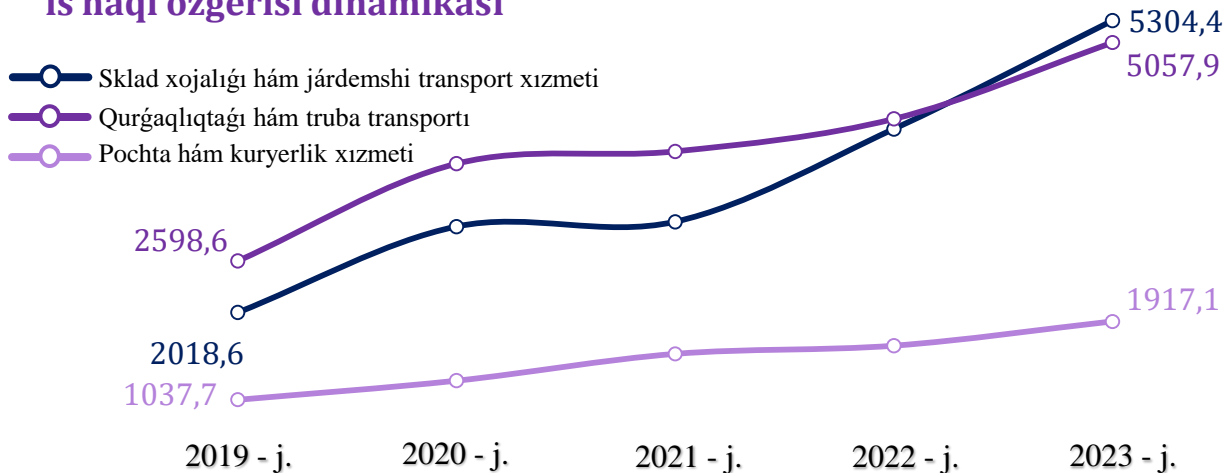
1 917,1 miñ som

Pochta hám kuryerlik xızmeti

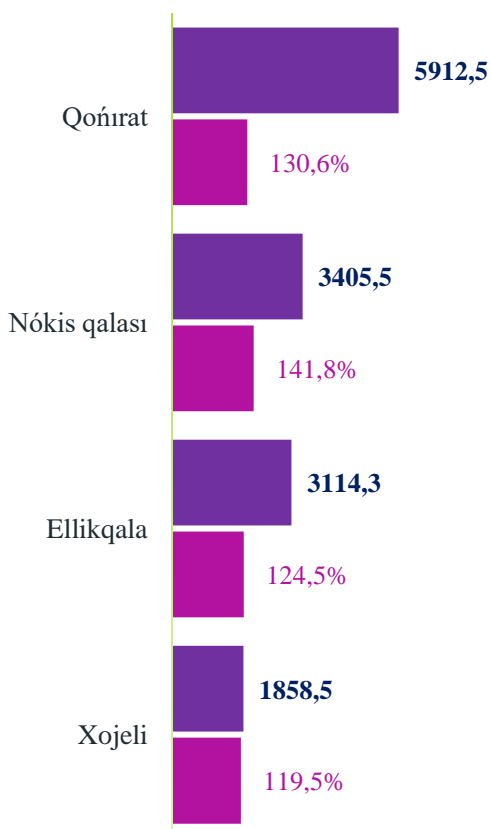


Tasıw hám saqlaw ekonomikalıq xızmet túriniń tiykarǵı tarmaqları boyınsha ortasha aylıq is haqınıń eń joqarı kórsetkishi sklad xojalıǵı hám járdemshi transport xızmeti (**5 304,4 miñ som**)da, eń pás kórsetkish bolsa pochta hám kuryerlik xızmeti (**1 917,1 miñ som**)da gúzetildi.

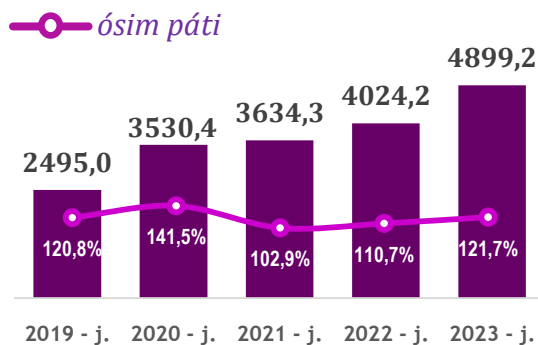
Tasiv hám saqlaw tarawında tarmaqlar boyınsha is haqı ózgerisi dinamikası



Rayonlar kesiminde



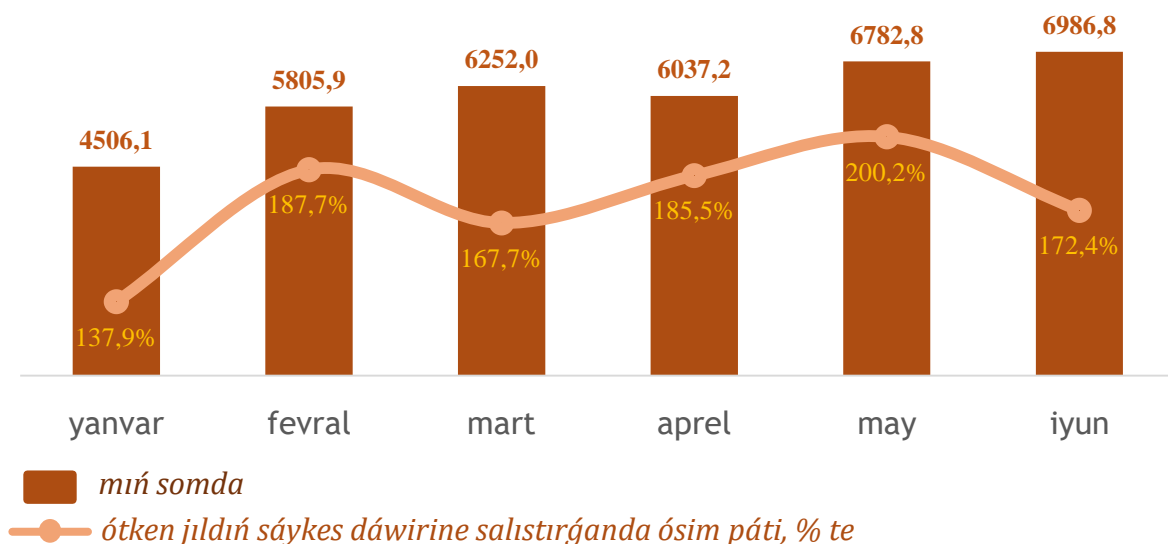
Ortasha aylıq is haqınıń jıllar kesimindegi dinamikası, miń sum



Tasiv hám saqlaw ekonomikalıq xızmet túri boyınsha ortasha aylıq is haqınıń eń joqarı kórsetkishi Qońırat rayonı (**5612,5 miń som**)da gúzetildi. Sonday-aq, joqarı ósim pátı Nókis qalasında (**141,8%**), Qońırat rayonında (**130,6 %**) hámde Ellikqala rayonında (**124,5 %**) gúzetildi.

miń som ósim pátı

XABAR HÁM BAYLANIS TARAWINDA ORTASHA AYLÍQ IS HAQÍ



Xabar hám baylanis tarawınıń tiykarǵı tarmaqları boyınsha ortasha aylıq is haqı



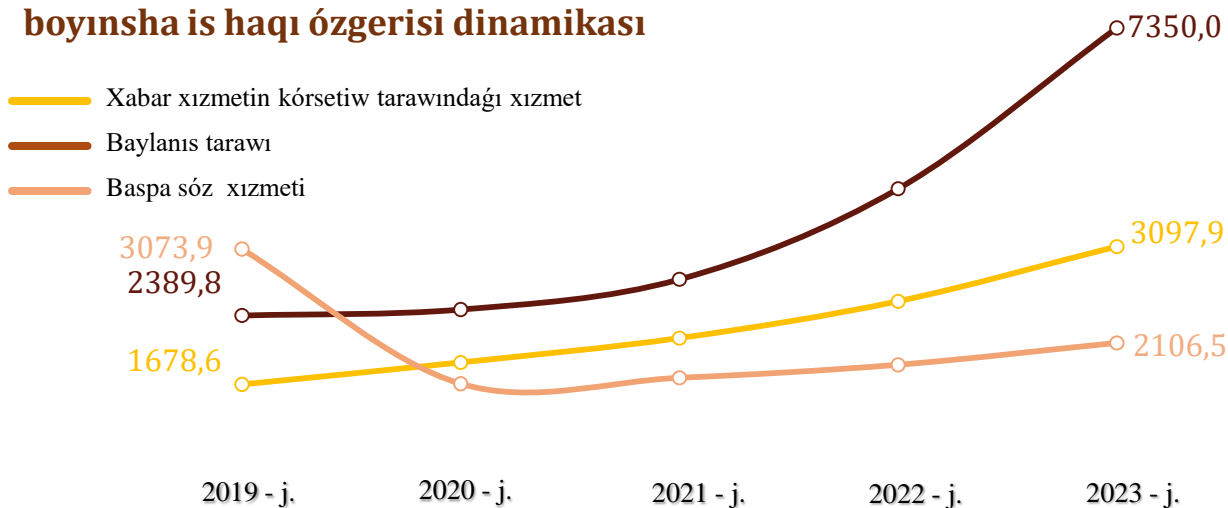
Xabar xızmetin kórsetiw tarawındaǵı xızmet

3 097,9
miń som

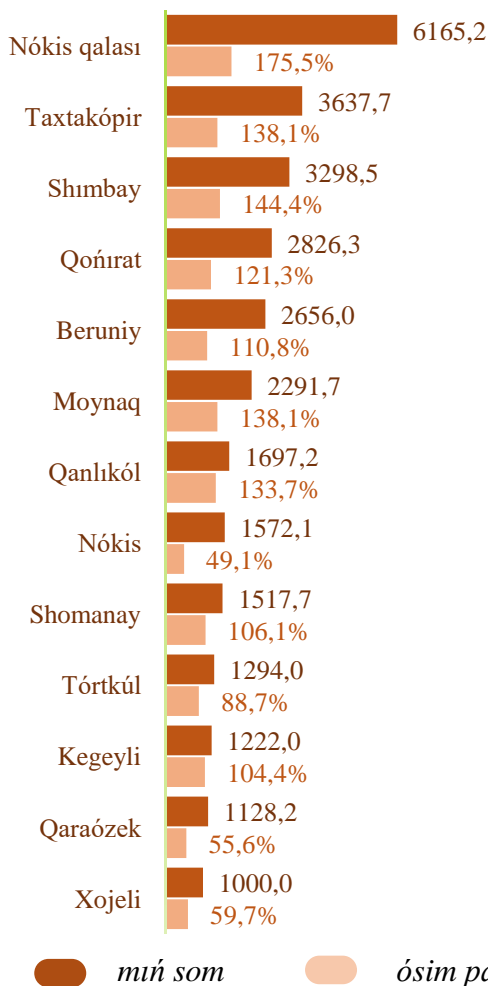


Xabar hám baylanis tarawınıń tiykarǵı tarmaqları boyınsha ortasha aylıq is haqınıń eń joqarı kórsetkishi baylanis tarawı (**7 350,0 miń som**)da, eń pás kórsetkish bolsa baspa sóz xızmeti (**2 106,5 miń som**)da gúzetildi.

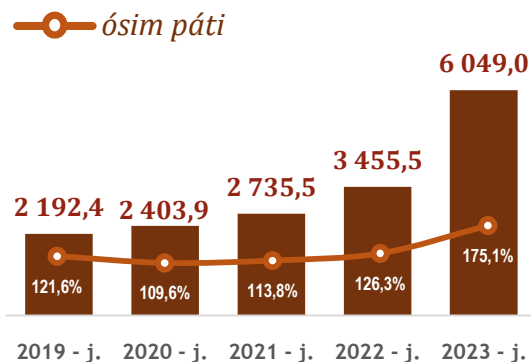
Xabar hám baylanis tarawında tarmaqlar boyınsha is haqı ózgerisi dinamikası



Rayonlar kesiminde

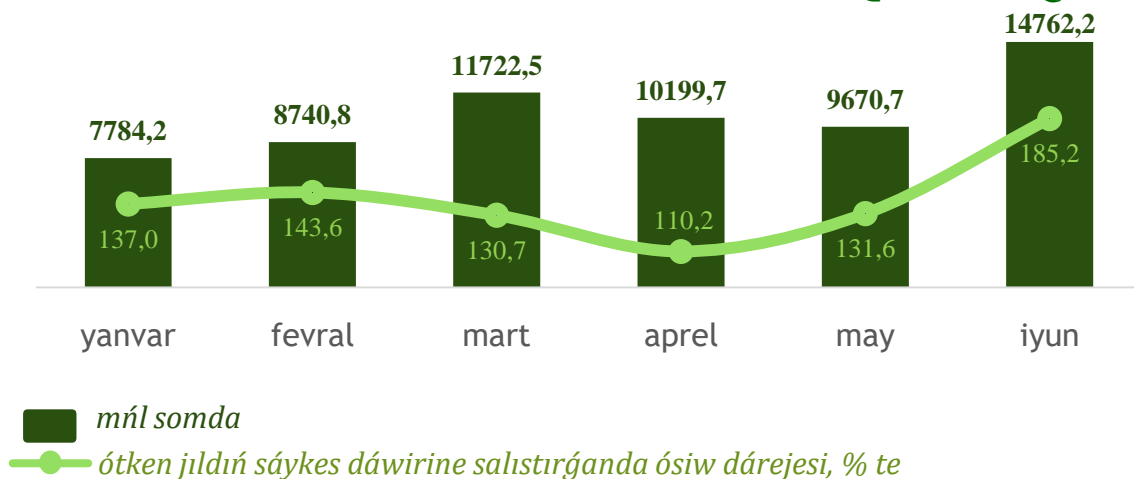


Ortasha aylıq is haqınıń jıllar kesimindegi dinamikası, miń som



Xabar hám baylanis ekonomikalıq xızmet túri boyınsha ortasha aylıq is haqınıń eń joqarı kórsetkishi Nókis qalası (**6165,2 miń som**) da gúzetildi. Sonday-aq, joqarı ósim pátı Nókis qalası (**175,5 %**), Shımbay (**144,4 %**), Taxtakópır hám Moynaq rayonlarında (**138,1 %**) gúzetildi.

BANK, QAMSIZLANDIRIW, LIZING, KREDIT HAM DALDALSHILIQ TARAWINDA ORTASHA AYLIQ IS HAQI



 *mñl somda*

 *ótken jıldıń sáykes dáwirine salıstırǵanda ósiw dárejesi, % te*

Bank, qamsızlandırıw, lizing, kredit hám dáldálshılıq xızmetiniń tiykarǵı tarmaqları boyınsha ortasha aylıq is haqı

5 382,2 *mñ som*



Májbúriy sociallıq qamsızlandırıwdan tısqarı, qayta qamsızlandırıw hám pensiya qorları xızmeti

10 711,3 *mñ som*



Qamsızlandırıw hám pensiya támiynatınan tısqarı finanslıq xızmetler

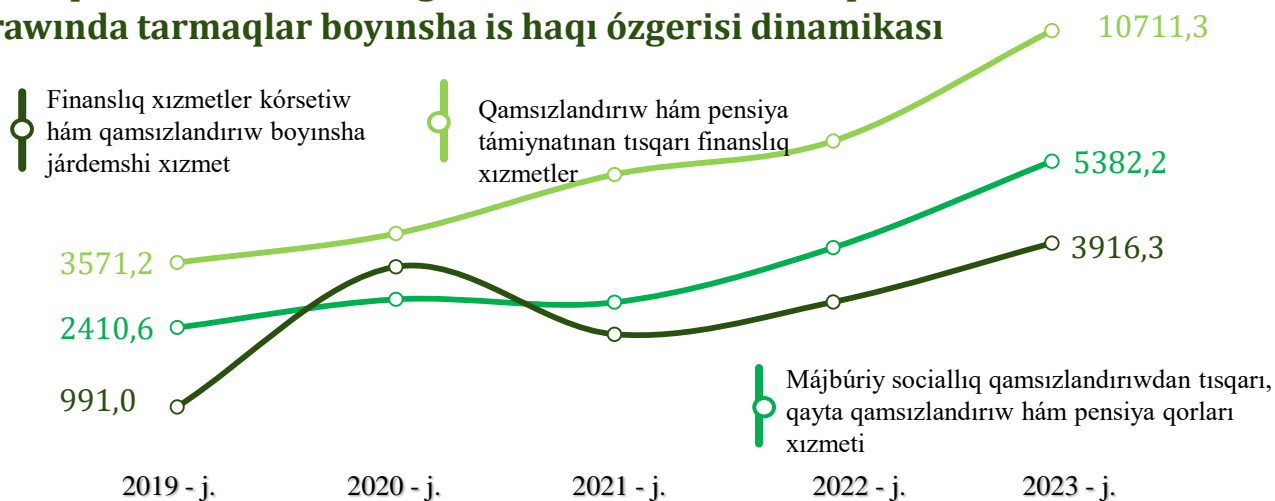
3 916,3 *mñ som*



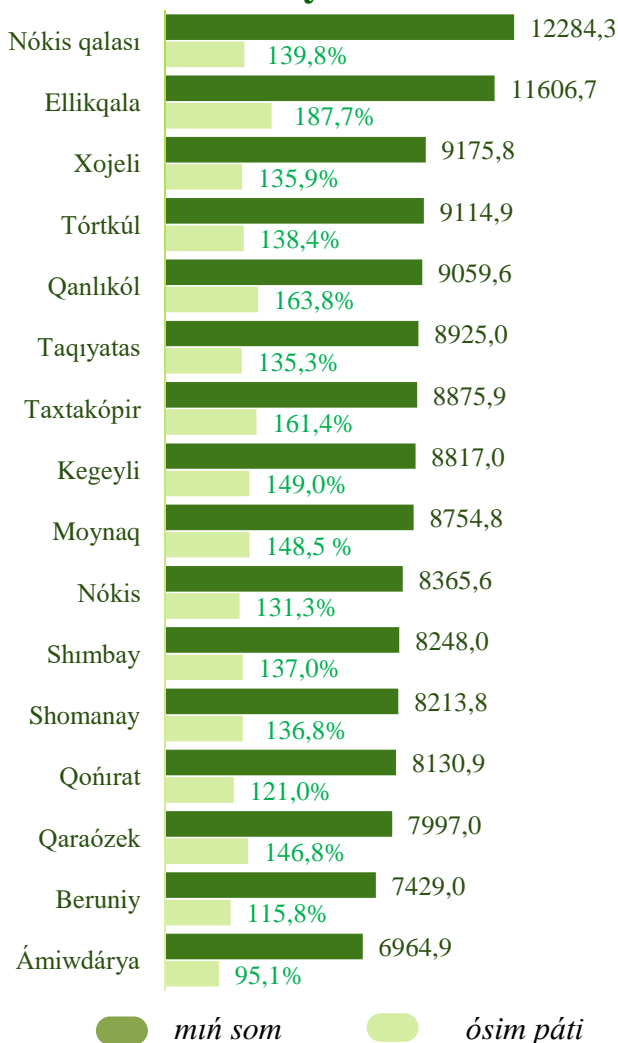
Finanslıq xızmetler kórsetiw hám qamsızlandırıw boyınsha járdemshi xızmet

Bank, qamsızlandırıw, lizing, kredit hám dáldálshılıq xızmeti ekonomikalıq xızmet túri boyınsha ortasha aylıq is haqınıń eń joqarı kórsetkishi qamsızlandırıw hám pensiya támiynatınan tısqarı finanslıq xızmetler (**10 711,3 mñ som**)da eń pás kórsetkishi bolsa finanslıq xızmetler kórsetiw hám qamsızlandırıw boyınsha járdemshi xızmet (**3 916,3 mñ som**)da gúzetildi.

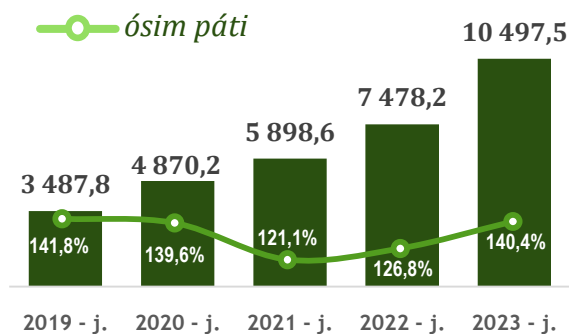
Bank, qamsızlandırw, lizing, kredit hám dáldálshılıq tarawında tarmaqlar boyınsha is haqı ózgerisi dinamikası



Rayonlar kesiminde

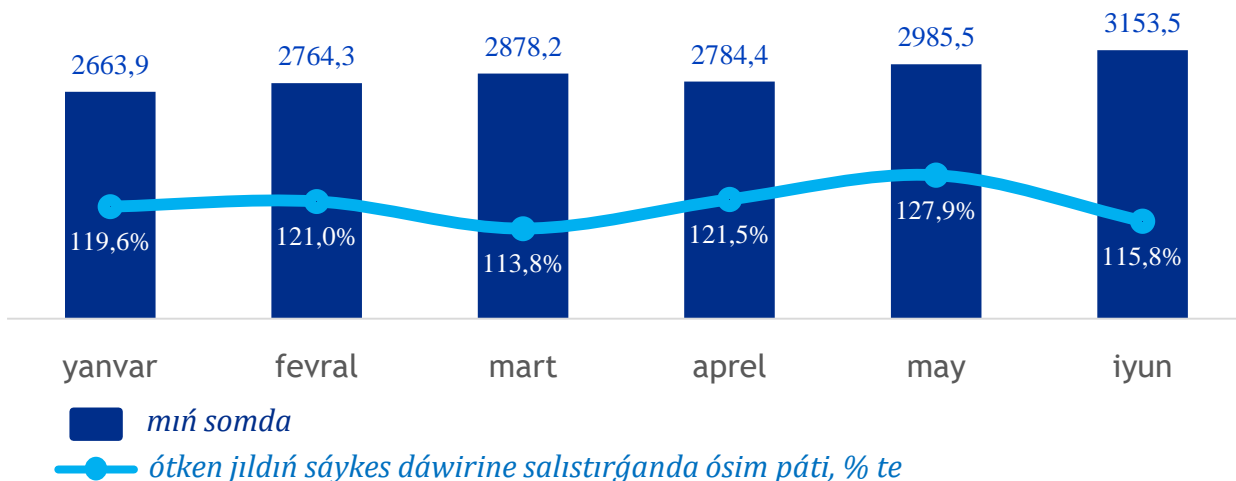


Ortasha aylıq is haqınıń jıllar kesimindegi dinamikası, mıń som



Bank, qamsızlandırw, lizing, kredit hám dáldálshılıq xızmeti ekonomikalıq xızmet túri boyınsha ortasha aylıq is haqınıń eń joqarı kórsetkishi Nókis qalası (**12 284,3 mıń som**) da gúzetildi. Sonday-aq, joqarı ósim pátı Ellikqala rayonı (**187,7 %**), Qanlıkól rayonı (**163,8 %**) hámde Taxtakópır rayonında (**161,4 %**) gúzetildi.

BILIMLENDIRIW TARAWINDA ORTASHA AYLIQ IS HAQI



Bilimlendiriw tarawınıń tiykarǵı tarmaqları boyınsha ortasha aylıq is haqı

Joqarı oqıw
orınları

5 870,9
miń som



3 008,3
miń somı

Ulıwma orta
bilim

Texnikalıq hám
profprofessional bilim-
lendiriw

2 969,4
miń som

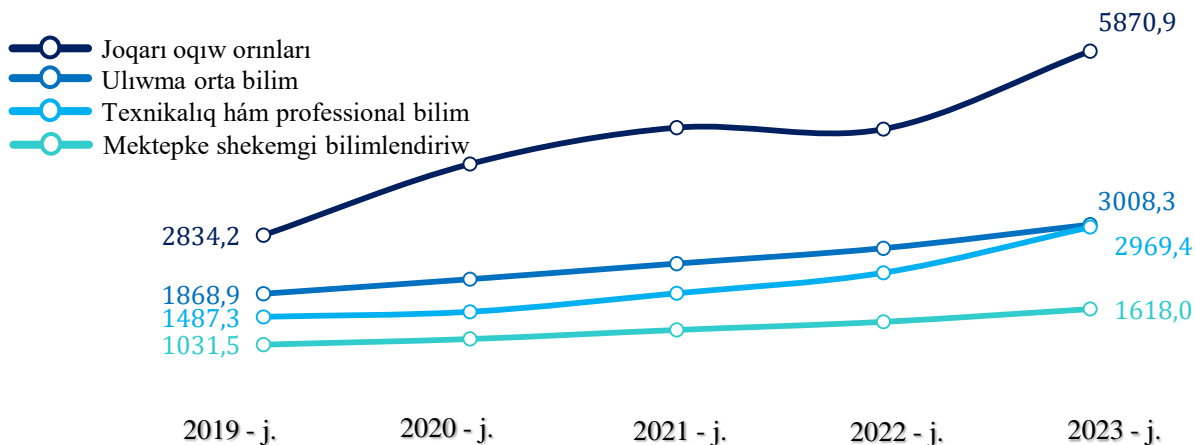


1 618,0
miń som

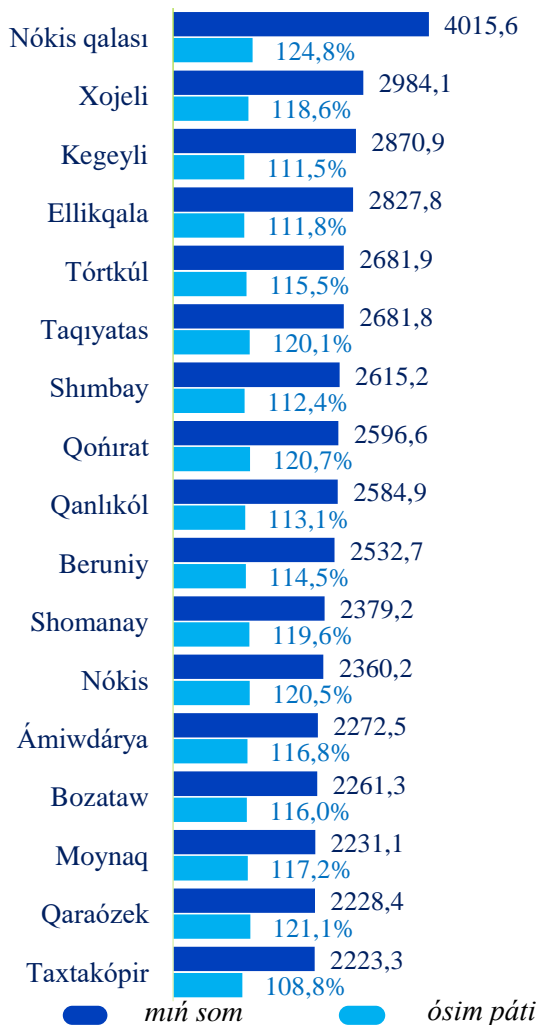
Mektepke shekemgi
bilimlendiriw

Bilimlendiriw tarawınıń tiykarǵı tarmaqları boyınsha ortasha aylıq is haqınıń eń joqarı kórsetkishi joqarı oqıw orınlarında (**5 870,9 miń som**)da, eń pás kórsetkish bolsa mektepke shekemgi bilimlendiriwde (**1 618,0 miń som**) gúzetildi.

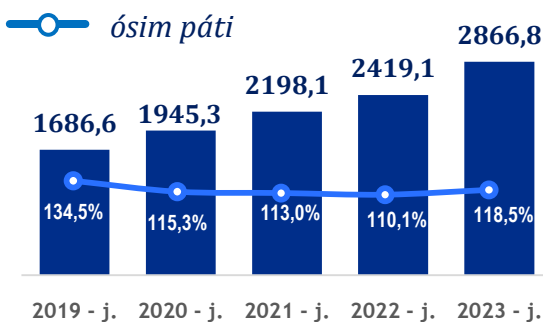
Bilimlendiriw tarawında tarmaqlar boyınsha is haqı ózgerisi dinamikası



Rayonlar kesiminde

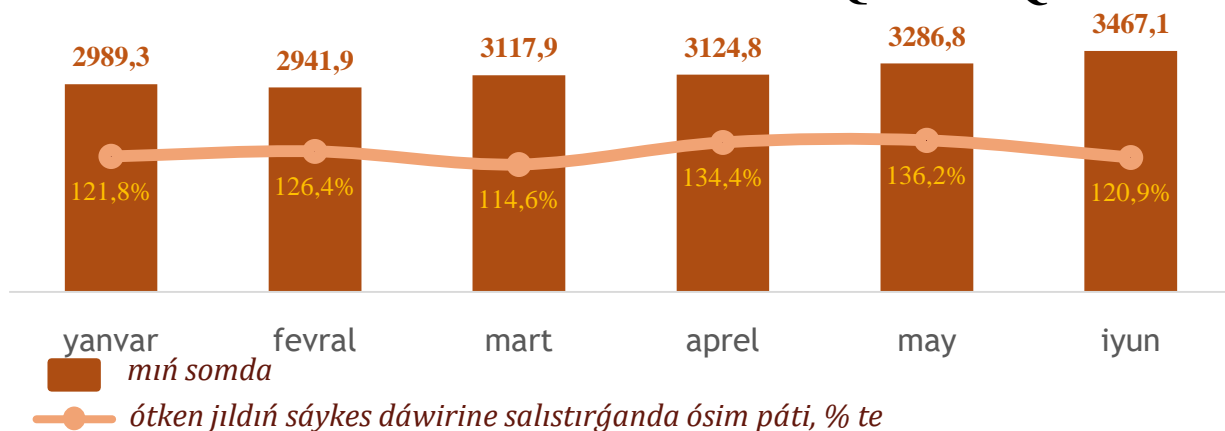


Ortasha aylıq is haqınıń jıllar kesimindegi dinamikası, miń som

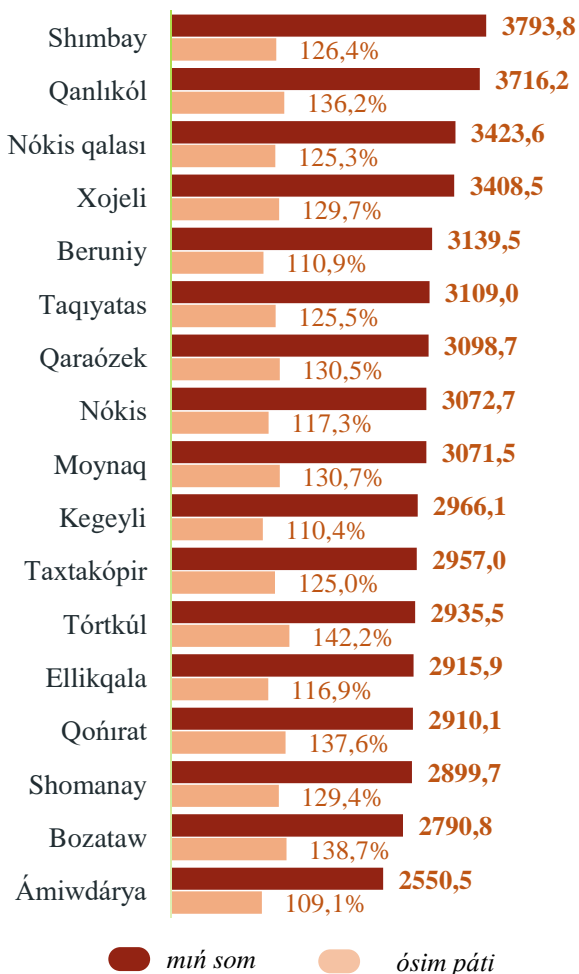


Bilimlendiriw tarawı boyınsha ortasha aylıq is haqınıń eń joqarı kórsetkishi Nókis qalası (**4015,6 miń som**), Xojeli rayonı (**2984,1 miń som**) hámde Kegeyli rayonlarında (**2870,9 miń som**) gúzetildi. Sonday-aq, joqarı ósim pátı Nókis qalasında (**124,8 %**), Qaraózek (**121,1 %**), Qońrat (**120,7 %**) hámde Nókis rayonlarında (**120,5 %**) gúzetildi.

DENSAWLİQTİ SAQLAW HÁM SOCİALLÍQ XÍZMETLER KÓRSETIW TARAWÍDA ORTASHA AYLÍQ IS HAQÍ

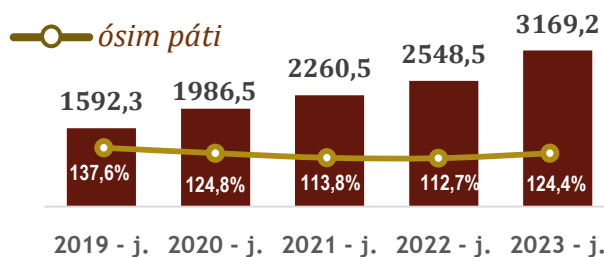


Rayonlar kesiminde



Densawlıqtı saqlaw hám sociallıq xızmetler kórsetiw tarawı boyınsha ortasha aylıq is haqınıń eń joqarı kórsetkishi Shımbay rayonu (**3793,8 miń som**), Qanlıkól rayonu (**3716,2 miń som**), Nókis qalası (**3423,6 miń som**) hámde Xojeli rayonu (**3408,5 miń som**)da gúzetildi. Sonday-aq, joqarı ósim pátı Tórtkúl rayonu (**142,2 %**), Bozataw (**138,7 %**) hámde Qońrat rayonlarında (**137,6 %**) gúzetildi.

Ortasha aylıq is haqınıń jıllar kesimindegi dinamikası, miń som



DEMOGRAFIYA HÁM MIYNET STATISTIKASI BÓLIMI

Nominal esaplangan is haqı – belgili bir dáwir (saat, ay, jil) dawamında xızmetker tárepinen islep shıǵarılǵan ónim (orınlangan jumıs yáki kórsetilgen xızmet) ushın jumıs beriwshiler tárepinen, ámeldegi nızam hújjetlerine tiykarlangan halda salıq hám basqa tólemlerdi óz ishine alıwshı jallanba xızmetkerdiń miynetine haq tólew sıyaqlı fizikalıq shaxsqa pul kórinisinde esaplangan dáramatlardan ibarat.



Tel.: 61 222-76-57