

Доимий аҳоли сони

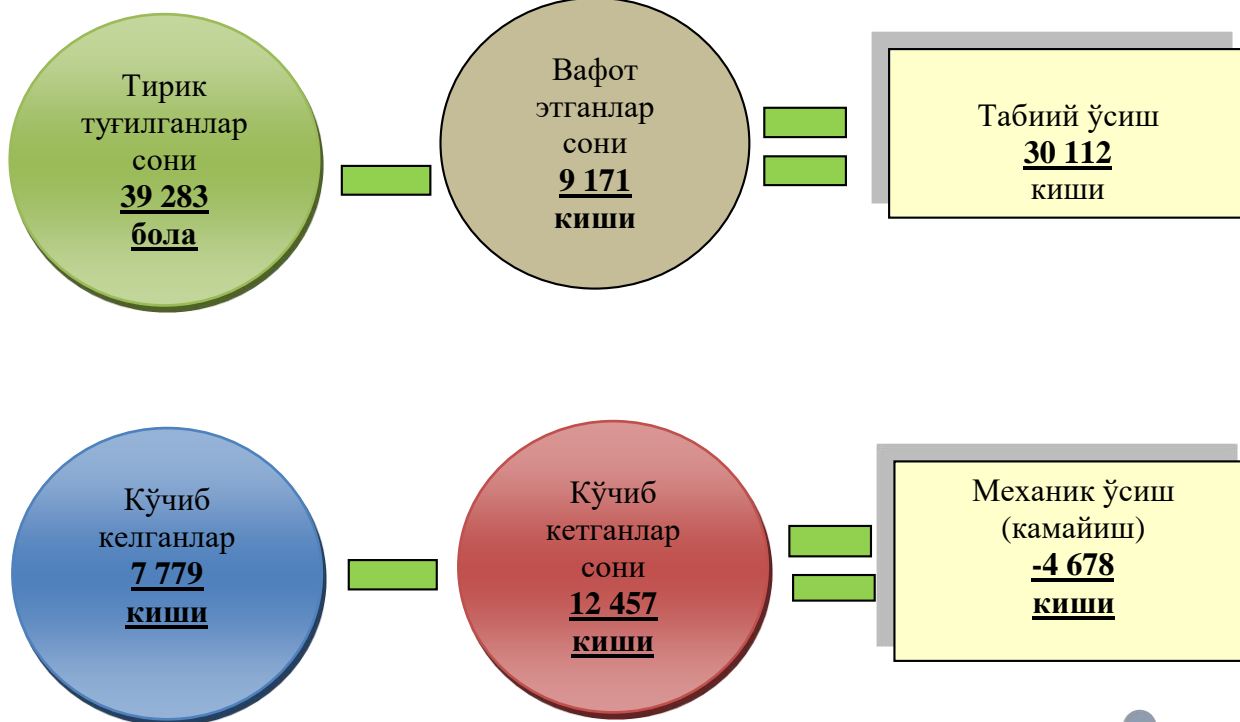
Қорақалпоғистон Республикасининг доимий аҳолиси сони 2021 йил 1 январь ҳолатига 1923,8 минг кишини ташкил этиб, 2020 йил бошидан 25,5 минг кишига яъни 1,3 % га ўсган. Жумладан, шаҳар аҳолиси сони 942,1 минг кишини жами аҳоли сонигаги улуши 49,0 %), қишлоқ аҳолиси сони 981,7 минг кишини (51,0 %) ташкил этди.

Эътибор беринг: 2020 йил январь-декабрь ойларида

- Аҳоли сони **25,5 минг кишига** кўпайди.
- Тирик туғилганлар сони **39,3 минг нафарни** ташкил этди.
- Вафот этганлар сони 9,2 минг нафарни ташкил этди.
- Никоҳлар сони **11,6 минг нафарни** ташкил этди.
- Ажримлар** сони **1,0 минг нафарни** ташкил этди.

2020 йилнинг Январь-декабрь ойларида

Йил бошида
доимий аҳоли сони
1 898 351 киши
(2020 йил 1 январь
ҳолатига)



Доимий аҳоли сони
1 923 785 киши
(2021 йилнинг 1 январь
ҳолатига)

Қорақалпоғистон Республикаси бўйича доимий аҳоли сони¹⁾
(2021 йилнинг 1 январь ҳолатига, минг киши)

	Жами аҳоли	шу жумладан:	
		шаҳар аҳолиси	қишлоқ аҳолиси
Қорақалпоғистон Республикаси	1 923,8	942,1	981,7
Нукус ш.	324,0	324,0	-
<i>туманлар:</i>			
Амударё	201,3	52,3	149,0
Беруний	194,5	68,8	125,7
Бўзатов	21,8	5,5	16,3
Қонликўл	51,7	12,8	38,9
Қораўзак	53,3	16,1	37,2
Кегейли	73,2	29,6	43,6
Қўнғирот	131,6	83,0	48,6
Мўйноқ	32,3	14,1	18,2
Нукус	51,1	10,5	40,6
Тахиатош	74,7	53,5	21,2
Тахтақўпир	40,4	17,0	23,4
Тўрткўл	217,7	82,8	134,9
Хўжайли	124,3	79,5	44,8
Чимбой	113,4	58,0	55,4
Шуманай	56,6	14,8	41,8
Элликқалъа	161,9	19,8	142,1

¹⁾дастлабки маълумот

Қорақалпоғистон Республикаси бўйича доимий аҳоли сони
(1 январь ҳолатига минг киши)

	2020 й.	2021 й.	Ўтган йилга нисбатан ўсиш суръати % да
Қорақалпоғистон Республикаси	1898,3	1 923,8	101,3
Нукус ш.	319,6	324,0	101,4
<i>туманлар:</i>			
Амударё	199,2	201,3	101,1
Беруний	191,4	194,5	101,6
Бўзатов	21,5	21,8	101,4
Қораўзак	52,8	53,3	100,9
Кегейли	72,5	73,2	101,0
Қўнғирот	129,9	131,6	101,3
Қонликўл	51,0	51,7	101,4
Мўйноқ	31,8	32,3	101,6
Нукус	50,2	51,1	101,8
Тахиатош	73,8	74,7	101,2
Тахтакўпир	40,1	40,4	100,7
Тўрткўл	214,3	217,7	101,6
Хўжайли	122,7	124,3	101,3
Чимбой	112,3	113,4	101,0
Шуманай	56,1	56,6	100,9
Элликқалъа	159,1	161,9	101,8

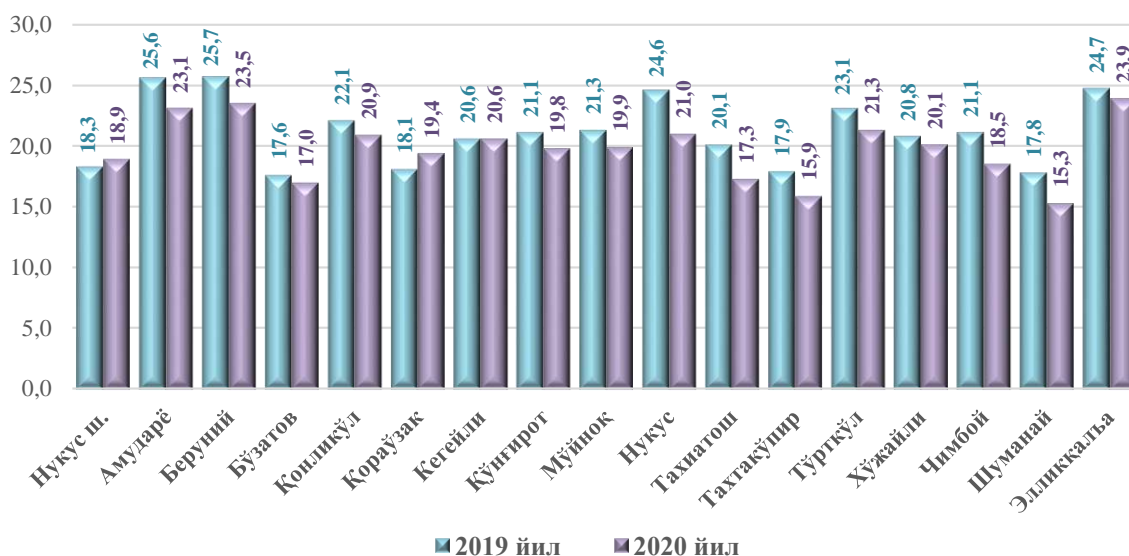
Январь-декабрь ойларида аҳолининг табиий ҳаракати

	киши			ҳар 1000 кишига нисбатан промилле	
	2019 й.	2020 й. ¹⁾	ўсиш, камайиш	2019 й.	2020 й. ¹⁾
Туғилганлар	41 137	39 283	-1 854	21,8	20,6
Ўлганлар	8 461	9 171	710	4,5	4,8
1 ёшгача болалар ўлими	443	478	35	10,9	11,8
Табиий ўсиш	32676	30112	-2564	17,3	15,8
Никоҳлар	14259	11566	-2693	7,6	6,1
Ажралишлар	1243	1028	-215	0,7	0,5

Туғилиш даражаси. 2020 йилнинг январь-декабрь ойларида туғилганлар сони 39283 кишини ташкил қилди ва 2019 йилнинг шу даврига (41137 киши) нисбатан 1854 кишига кам ёки 4,5 фоизга камайди. Туғилиш коэффициенти мос равишда 20,6 промиллени ташкил қилди ва 2019 йилнинг шу даврига (21,8 промилле) нисбатан 1,2 промиллега камайди.

Аҳолининг табиий ҳаракати коэффициентлари

(январь-декабрь ойларида) (1000 аҳоли сонига нисбатан промилле)



Туғилиш даражасининг камайиши Республиканинг деярли барча ҳудудларида кайд этилди. Бу кўрсаткичнинг юқори даражаси Нукус туманида 24,6 дан 21,0 промиллега, Тахياتошда 20,1 дан 17,3 промиллега, Чимбойда 21,1 дан 18,5 промиллега ва Амударёда 25,6 дан 23,1 промиллега камайиши кузатилган.

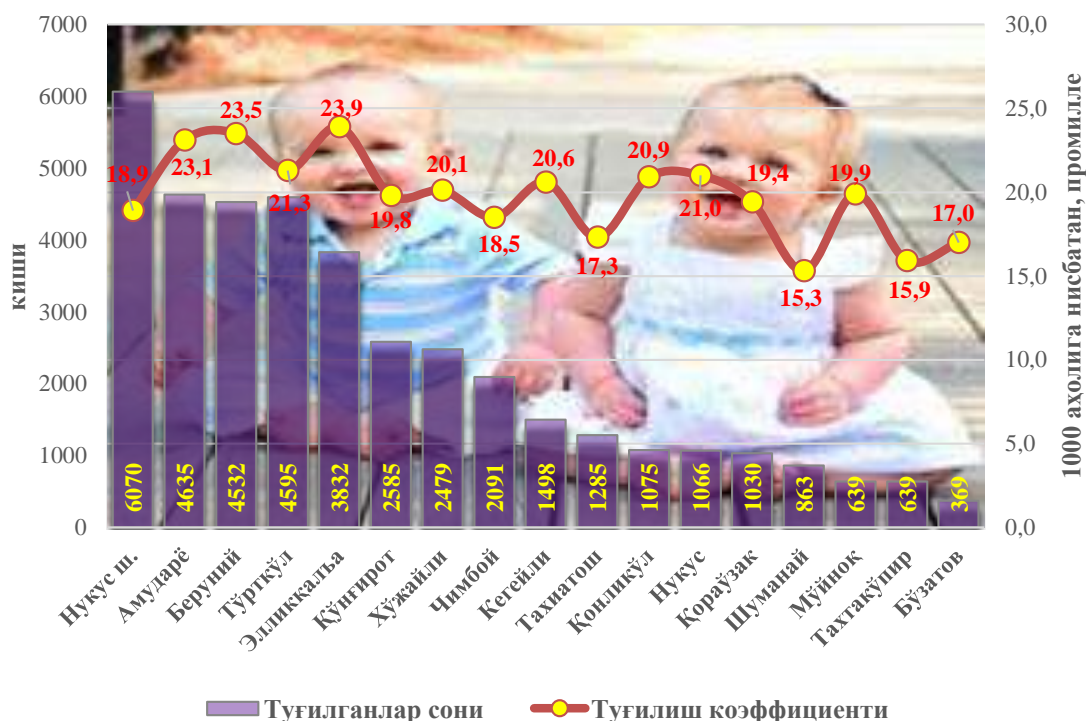
¹⁾ дастлабки маълумот

Туғилиш. 2020 йилнинг январь-декабрь ойларида 39,3 мингта бола туғилганлиги қайд этилган бўлиб (бу ерда ва кейинчалик туғилганларга фақат тирик туғилганлар инobatга олинган) мос равишда 1000 аҳолига нисбатан туғилиш коэффициенти 20,6 промиллени ташкил этди ҳамда 2019 йилнинг мос даврига нисбатан 1,2 промиллега камайганлиги (2019 йилнинг январь-декабрь ойларида 21,8 промилле бўлган) кўзатилди.

Маълумот учун

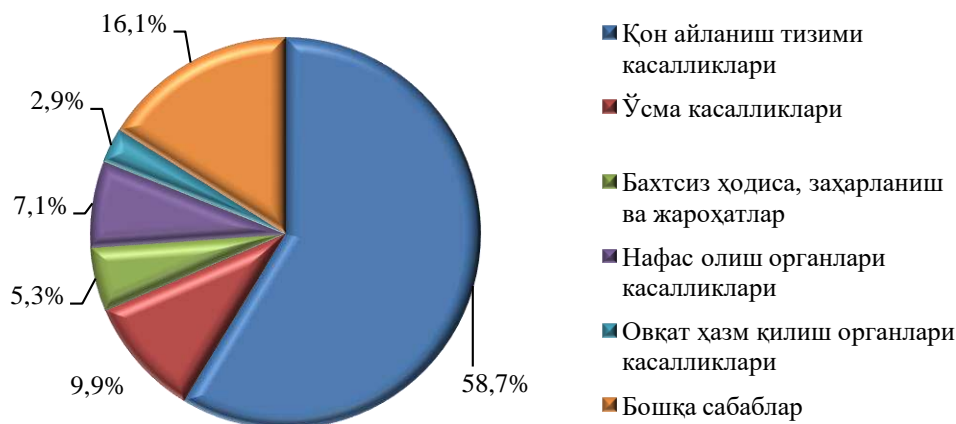
Тирик туғилганлик мезонларидан (нафас, юрак уриши, киндик пульсацияси, мускулларнинг беихтиёрий қискариши) бири мавжуд бўлса ҳам бола тирик туғилган ҳисобланади. Бунда онанинг ҳомиладорлик муддати 22 ҳафта ва ундан ортиқ, боланинг бўйи 25 см ва ундан ортиқ, вазни 500 грамм ва ундан ортиқ бўлиши лозим.

Туманлар кесимида туғилганлар сони ва коэффициенти (2020 йилнинг январь-декабрь ойларида)

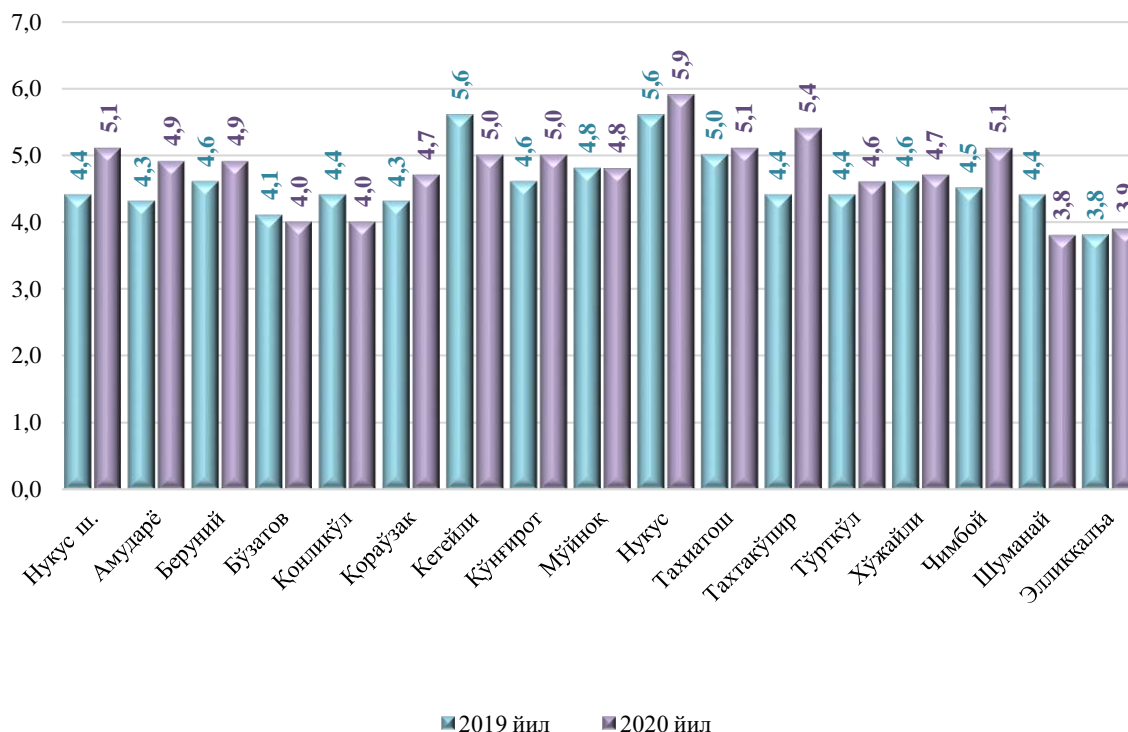


Ўлим даражаси. 2020 йилнинг январь-декабрь ойларида ўлганлар сони 9171 кишини ташкил қилди ва 2019 йилнинг шу даврига (8461 киши) нисбатан 710 кишига ёки 108,4 фоизга кўпайди. Мос равишда ўлим коэффициенти 4,8 промиллени ташкил қилди (2019 йилнинг январь-декабрь ойларида – 4,5 промилле).

**2020 йилнинг январь-декабрь ойларида асосий ўлим сабаблари бўйича
вафот этганларнинг тақсимланиши**
(жами вафот этганларга нисбатан фоиз ҳисобида)



Ўлим коэффицентлари

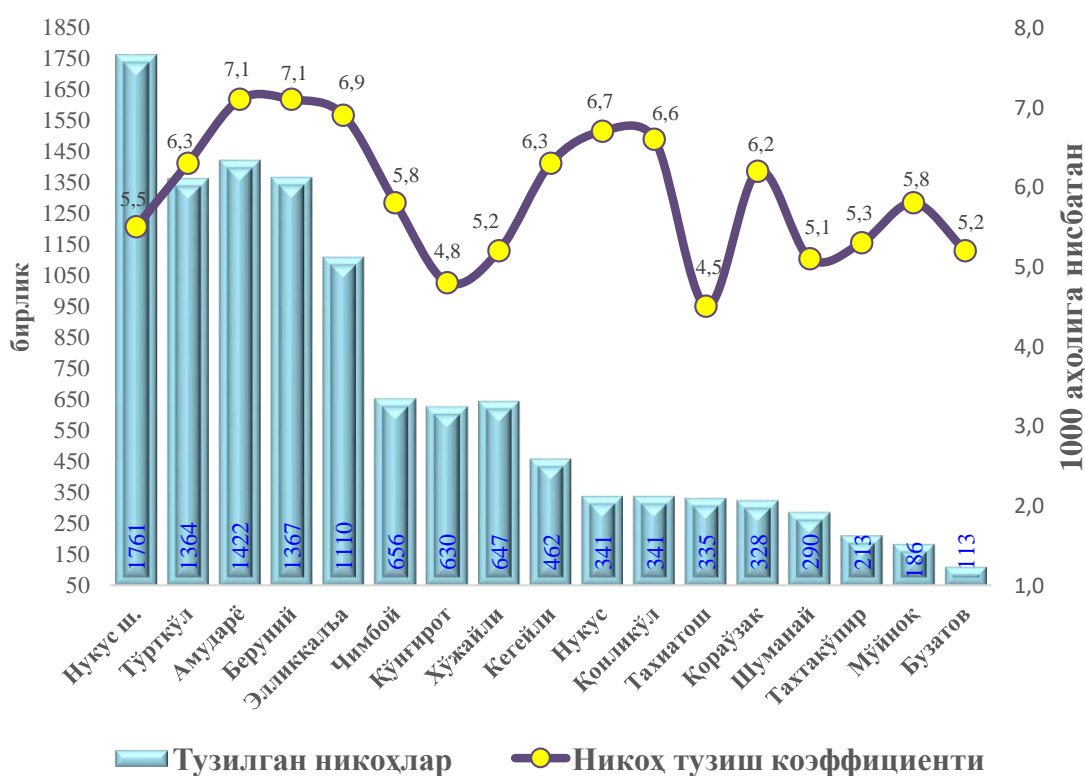


Ўлим кўрсаткичларининг юқори даражаси Тахтақўпирда 4,4 дан 5,4 промиллега, Нукус шаҳрида 4,4 дан 5,1 промиллега, Амударёда 4,3 дан 4,9 промиллега ва Чимбойда 4,5 дан 5,1 промиллега кўпайиши кузатилган.

Никоҳ. 2020 йилнинг январь-декабрь ойларида ФХДЁ органлари томонидан 11,6 минг никоҳ қайд этилди, мос равишда 1000 аҳолига нисбатан никоҳ тузиш коэффициенти 6,1 промиллени ташкил этди.

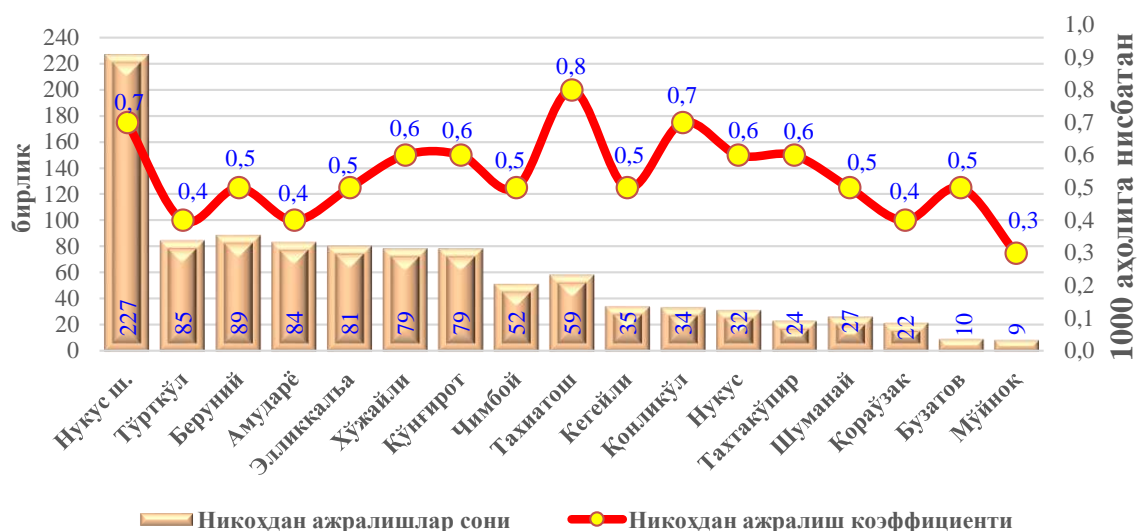


Туманлар кесимида никоҳдан ажралишлар сони ва коэффициенти
(2020 йилнинг январь-декабрь ойлари ҳолатига 1000 аҳолига нисбатан промилле)



Никоҳдан ажралишлар. 2020 йилнинг январь-декабрь ойларида ФХДЁ органлари томонидан 1,0 мингта никоҳдан ажралишлар қайд этилган бўлиб, мос равишда 1000 аҳолига нисбатан никоҳдан ажралиш коэффициенти 0,5 промиллени ташкил этди.

Туманлар кесимида никоҳдан ажралишлар сони ва коэффиценти
(2020 йилнинг январь-декабрь ойлари ҳолатига 1000 аҳолига нисбатан промилле)



Никоҳлар ва ажралишлар. 2020 йилнинг январь-декабрь ойлари ФХДЁ органларида 11566 та никоҳлар ва 1028 та ажралишлар рўйхатга олинган. Минг аҳолига нисбатан 6,1 та никоҳ (2019 йилнинг тегишли даврида – 7,6 та) ва 0,5 та ажралишлар (2019 йилнинг тегишли даврида – 0,7 та) тўғри келган.

Тузилган никоҳлар ва никоҳдан ажралишлар сони
(январь-декабрь ойларида, бирлик)

	Тузилган никоҳлар		Никоҳдан ажралишлар	
	2019 й.	2020 й. ²⁾	2019 й.	2020 й. ²⁾
Қорақалпоғистон Республикаси	14 259	11 566	1 243	1 028
Нукус ш.	2 507	1 761	309	227
<i>туманлар:</i>				
Амударё	1 712	1 422	109	84
Беруний	1 584	1 367	96	89
Бўзатов	108	113	4	10
Қонликўл	353	341	38	34
Қораўзак	329	328	24	22
Кегейли	495	462	48	35
Кўнғирот	900	630	100	79
Мўйноқ	180	186	24	9
Нукус	428	341	30	32
Тахياتош	444	335	59	59
Тахтакўпир	273	213	22	24
Тўрткўл	1 759	1 364	104	85
Хўжайли	805	647	85	79
Чимбой	732	656	78	52
Шуманай	336	290	29	27
Элликқалъа	1 314	1 110	84	81

Миграция¹. Дастлабки маълумотларга кўра 2020 йилнинг январь-декабрь ойларида Республика бўйича кўчиб келганлар сони 7 779 кишини, шу давр мобайнида кўчиб кетганлар сони эса 12 457 кишини ташкил қилган.

Аҳоли миграцияси (киши)

	2019 йилнинг январь-декабрь ойларида	2020 йилнинг январь-декабрь ойларида
Кўчиб келганлар	10 003	7 779
Кўчиб кетганлар	14 110	12 457
Миграция салдоси	4 107	-4 678

2020 йилнинг январь-декабрь ойларида миграция қолдиғи минус 4678 кишига (2019 йилнинг шу даврида –минус 4107 киши) тенг бўлди. Энг катта минус қолдиқлар Амударё (минус 1513), Чимбой (минус 485) ва Беруний (минус 419) туманларида кузатилган.



¹ шаҳар ва туманлар ҳамда ҳудудлар аро ички миграцияни қўшган ҳолда
² дастлабки маълумот

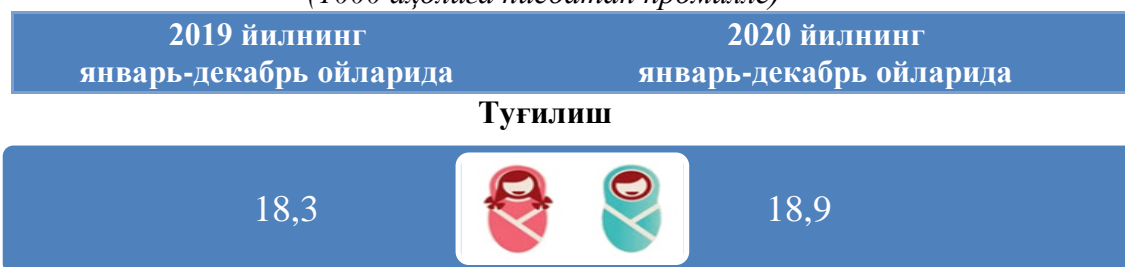


Пойтахтдаги демографик ҳолат



Қорақалпоғистон Республикаси пойтахти Нукус шаҳрининг доимий аҳолиси сони 2021 йил 1 январь ҳолатига 324,0 минг кишини ташкил этиб, йил бошидан 4,4 минг кишига ёки 1,4 % га ўсган.

Нукус шаҳри аҳолиси тибий ҳаракати (1000 аҳолига нисбатан промилле)



2020 йилнинг январь-декабрь ойларида 6,1 минг бола туғулганлиги қайд этилган бўлиб, мос равишда туғилиш коэффиценти 1000 аҳолига нисбатан 18,9 промиллени ташкил этди ва 2019 йилнинг мос даврига нисбатан 0,6 промиллега (2019 йилнинг мос даврида 18,3 промилле бўлган) ўсган.

ФХДЁ органларида 2020 йилнинг январь-декабрь ойларида 1,8 мингта никоҳ ва 0,2 мингта никоҳдан ажралишлар қайд этилган.

Шунингдек, 1000 аҳолига нисбатан никоҳ тузиш коэффиценти 5,5 промиллени ташкил қилиб, 2019 йилнинг мос даврига нисбатан 2,4 промиллега камайган (2019 йилнинг мос даврида 7,9 промилле бўлган).

Никоҳдан ажралиш коэффиценти 1000 аҳолига нисбатан 0,7 промиллени ташкил этиб, 2019 йилнинг мос даврига нисбатан 0,3 промиллега камайди. 2019 йилнинг мос даврида 1,0 промилле бўлган.

Нукус шаҳрида тузилган никоҳ ва ажрим

(январь-декабрь ҳолатига 1000 аҳолига нисбатан промилле)

