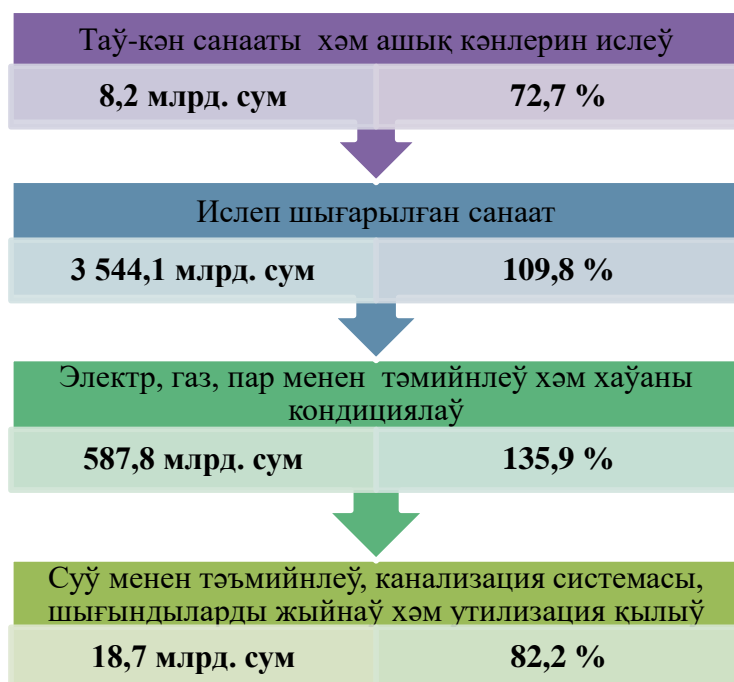


Қарақалпақстан Республикасының санаат ислеп шығарыуы
(2021 жыл январь-март)



2021 жылдың январь-март айларында 4158,8 млрд. сумлық санаат өнімлери ислеп шығарылған болып, санаат ислеп шығарыу индекси өткен жылдың сәйкес дәўирине салыстырғанда 109,4 % ти курады.

Санаат ислеп шығарыу курамында ең үлкен үлес ислеп шығарыушы санаат үлесине туўры келип, оның жәми санаат ислеп шығарыудағы үлеси 85,2 % ти курады.

Статистикалық есап-китаплар бойынша усы жылдың январь-март айларында киши кәрхана хәм микрофирмалар тәрәпинен ислеп шығарылған санаат өнімлери көлеми 369,1 млрд. сум муғдарында (жәми санаат өнімлери көлеминиң 8,9 % и) баҳаланды хәм санаат ислеп шығарыу индекси өткен жылға салыстырғанда 113,2 % ти курады.

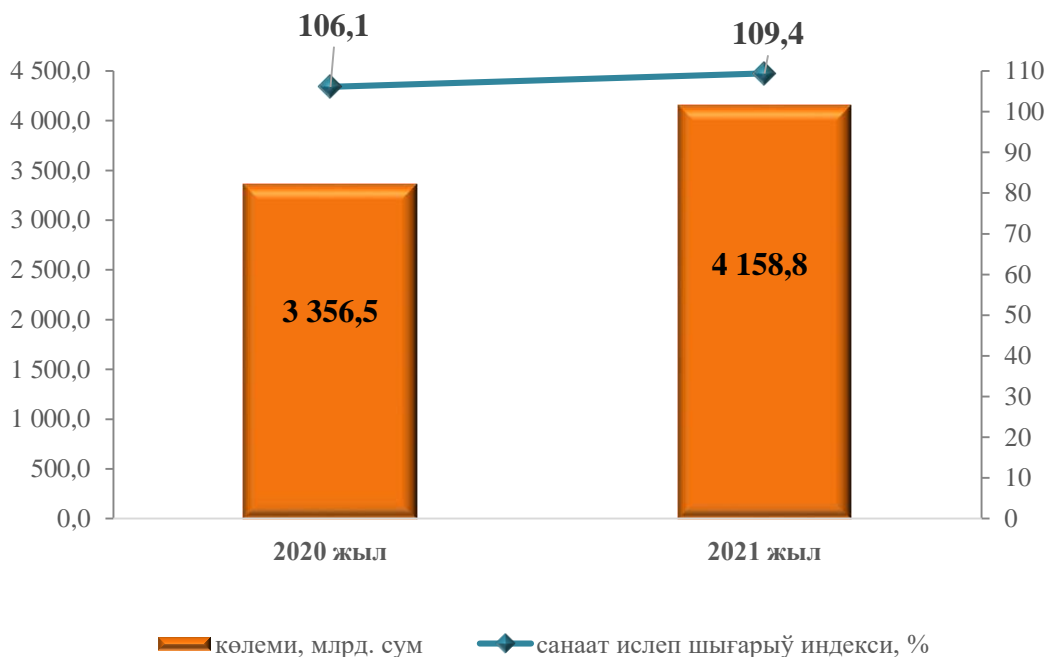
Сондай-ақ, жеке исбилерменлик субъектлери хәм үй хожалықлары тәрәпинен ислеп шығарылған санаат өнімлери көлеми 237,1 млрд. сум муғдарында (5,7 процент) есап-китап қылынды.

Өнімлер ислеп шығарыудың ең үлкен көлеми ислеп шығарыушы (қайта ислейтуғын) кәрханалар тәрәпинен ислеп шығарылған болып, ислеп шығарыу көлеми 3544,1 млрд. сумды, жәми санаат өнімлерин ислеп шығарыудағы үлеси 85,2 процентти курады.

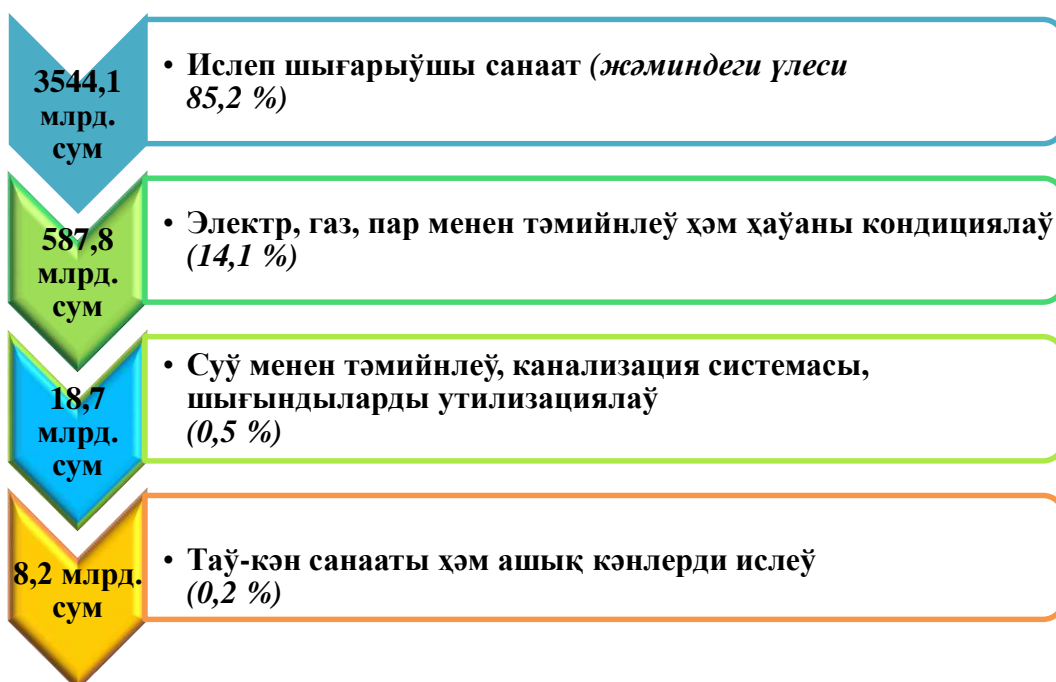
Сондай-ақ, есабат дәўиринде, жәми санаат өнімлерин ислеп шығарыу көлеминде электр, газ, пар менен тәмийнлеў хәм хаўаны кондициялаў хызмет түри бойынша 587,8 млрд. сум (жәми санаат өнімлери ислеп шығарыудағы үлеси 14,1 %), таў-кән санааты хәм ашық кәнлерди ислеў хызмет түри бойынша 8,2 млрд. сум (0,2 %) хәмде суў менен тәмийнлеў, канализация системасы, шығындыларды утилизация қылыў хызмет түри бойынша 18,7 млрд. сум (0,5 %) өнімлер ислеп шығарылды.

Санаат ислеп шығарыудың өсиуине электр, газ, пар менен тәмийнлеу хәм хаўаны кондициялау кәрханалары да үлес қосты, олардың жәми санаат өнимлерин ислеп шығарыудағы үлеси 14,1 % ти қурады.

Январь-март айларында санаат ислеп шығарыу көлеми хәм өсим пәти



2021 жылдың январь-март айларында экономикалық хызмет түрлери бойынша санаат ислеп шығарыу қурамы



**Январь-март айларында экономикалық хызмет түрлери бойынша
санаат өнімлерин ислеп шығарыў**

	млрд. сум		Физик көлем индекси %	Жамине салыстырғанда үлесі, процентте	
	2020 ж.	2021 ж.		2020 ж.	2021 ж.
Экономикалық хызметтиң айырықша түрлери бойынша санаат өнімлери ислеп шығарыў көлеми	3356,5	4158,8	109,4	100,0	100,0
<i>экономикалық хызмет түрлери бойынша:</i>					
Таў-кән санааты хәм ашық кәнлерди ислеў	16,1	8,2	72,7	0,5	0,2
<i>олардан:</i>					
Таў-кән санаатының басқа тараўлары	6,7	7,2	90,7	0,2	0,2
Жабық усылда қазыўға техникалық жәрдем көрсетиў	9,4	1,0	11,3	0,3	0,02
Қайта ислеў санааты	2879,9	3544,1	109,8	85,8	85,2
<i>соннан:</i>					
Азық-аўқат өнімлери, ишимликлер хәм темеки өнімлери ислеп шығарыў	400,3	461,9	104,9	11,9	11,1
Тоқымашылық өнімлери, кийимлер, тери хәм оған тийисли өнімлер ислеп шығарыў	446,8	527,0	121,4	13,3	12,7
Ағаш хәм қалқы буйымлары, пақал хәм тоқыў ушын материаллардан жасалған буйымлар, қағаз хәм қағаз өнімлери, мебеллер ислеп шығарыў	16,7	23,8	107,1	0,5	0,6
Жазылған материалларды басып шығарыў хәм сәўлендириў	0,4	1,2	224,4	0,01	0,03

	млрд. сум		Физик көлем индекси %	Жәміне салыстырғанда үлесі, процентте	
	2020 ж.	2021 ж.		2020 ж.	2021 ж.
Химиялық өнімлер, резина хәм пластмасса өнімлер ислеп шығарыў	1879,1	2371,6	110,5	56,0	57,0
Кокс хәм нефтти қайта ислеўши өнімлерди ислеп шығарыў	0,5	0,6	96,4	0,02	0,02
Тийкарғы фармацевтика өнімлери хәм препаратлары ислеп шығарыў	5,3	6,0	99,2	0,2	0,1
Басқа металл емес минерал өнімлер ислеп шығарыў	62,9	75,0	97,1	1,9	1,8
Металлургия санааты	0,2	0,2	93,8	0,01	0,004
Машина хәм үскенелер ден басқа, таяр металл буйымлар ислеп шығарыў	4,2	6,6	98,0	0,1	0,1
Компьютерлер, электрон хәм оптикалық өнімлер ислеп шығарыў	33,5	41,5	115,4	1,0	1,0
Электр үскенелер ислеп шығарыў	24,0	17,8	65,6	0,7	0,4
Басқа түрлерге киритилмеген машина хәм үскенелер ислеп шығарыў	0,2	0,3	121,2	0,01	0,01
Машина хәм үскенелерди онлаў хәм орнатыў	0,7	2,9	150,6	0,02	0,1
Басқа таяр буйымларды ислеп шығарыў	5,1	7,7	86,4	0,1	0,2
Электр, газ, пар менен тәмийнлеў хәм ҳаўаны кондициялаў	446,6	587,8	135,9	13,3	14,1
Суў менен тәмийнлеў, канализация системасы, шығындыларды жыйнаў хәм утилизация қылыў	13,9	18,7	82,2	0,4	0,5

Таў-кән санааты хәм ашық кәнлерди ислеў кәрханалары тәрәпинен 2021 жылдың январь-март айларында ислеп шығарылған өнімлер көлеми 8,2 млрд. сумды ямаса жәми ислеп шығарылған санаат өнімлери көлеминиң 0,2 процентин қурады.

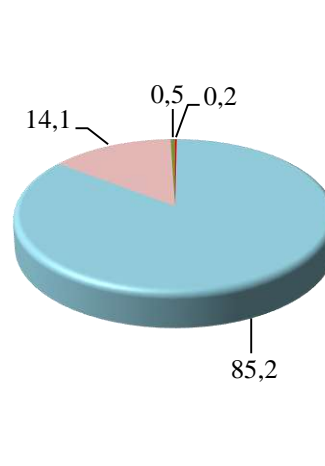
Таў-кән санаатында ислеп шығарылған өнімлер түри бойынша ҳәк тас қазып алыў көлеми өткен жылдың усы дәўирине салыстырғанда 39,4 процентке, газ конденсаты 6,1 процентке хәм тәбийий газ 24,6 процентке кемейгенлигин көриўимиз мүмкин.

Экономикалық хызмет түрлери бойынша санаат өнімлерин ислеп шығарыў
(жәмине салыстырғанда процентте)

2020 жыл январь-март



2021 жыл январь-март



Экономикалық хызмет түрлери бойынша санаат өнімлери түрлерин ислеп шығарыў
(ири кәрханалар бойынша)

	Өлшем бирлиги	январь-март айларында		2020 жылға салыстырғанда, процентте
		2020 ж.	2021 ж.	

Таў-кән санааты хәм ашық кәнлерди ислеў				
Тәбийий газ ислеп шығарыў	млн.м.кб	27,9	26,3	93,9
Хәк	мың тн.	74,5	45,2	60,6
Шебень	мың тн.	22,8	17,6	77,4

дауамы

	Өлшем бирлиги	январь-март айларында		2020 жылға салыстырғанда, процентте
		2020 ж.	2021 ж.	
Қайта ислеу санааты				
Алкоголь өнімлери	мың л. 100% спирт	904,8	1080,6	119,4
Жумсақ бийдай хәм спельта уны	мың тн.	22,3	22,9	102,8
Макарон өнімлери хәм соған уқсас қамырдан таярланған өнімлер	тн.	123,3	16,9	13,7
Биринши сортлы уннан таярланған бийдай наны, ауырлығы 600 г. (буханка)	тн.	111,3	68,2	61,3
Гүриш өнімлери	тн.	2330,4	1517,8	65,1
Тазаланған май хәм оның фракциялары (химиялық модификация қылынғанларынан басқа)	тн	3786,7	2564,7	67,7
Ири шақлы қара мал ушын таяр жем өнімлери	мың тн.	11,3	12,1	107,5
Пахта таласы	мың тн.	15,7	11,8	75,2
Пахта шигити	мың тн.	26,0	19,2	73,9
Пахта тивити (линт)	тн.	1002	1060,6	105,8
Тийкарғы органикалық емес химиялық онимлер (динатрий карбонаты)	тн.	51	47	92,2
Полиэтилен	мың тн.	92,5	93,2	100,8
Полипропилен	мың тн.	25,7	24,8	96,5
Электр, газ, пар менен тәмийнлеу хәм хаўаны кондициялау				
Ислеп шығарған электр энергиясы	млн. кВт/с	1091,4	1284,3	117,7
Пар хәм ыссы суў (ыссылық энергиясы)	мың Гкал.	14,3	28,2	196,9

дауамы

	Өлшем бирлиги	январь-март айларында		2020 жылға салыстырғанда, процентте
		2020 ж.	2021 ж.	

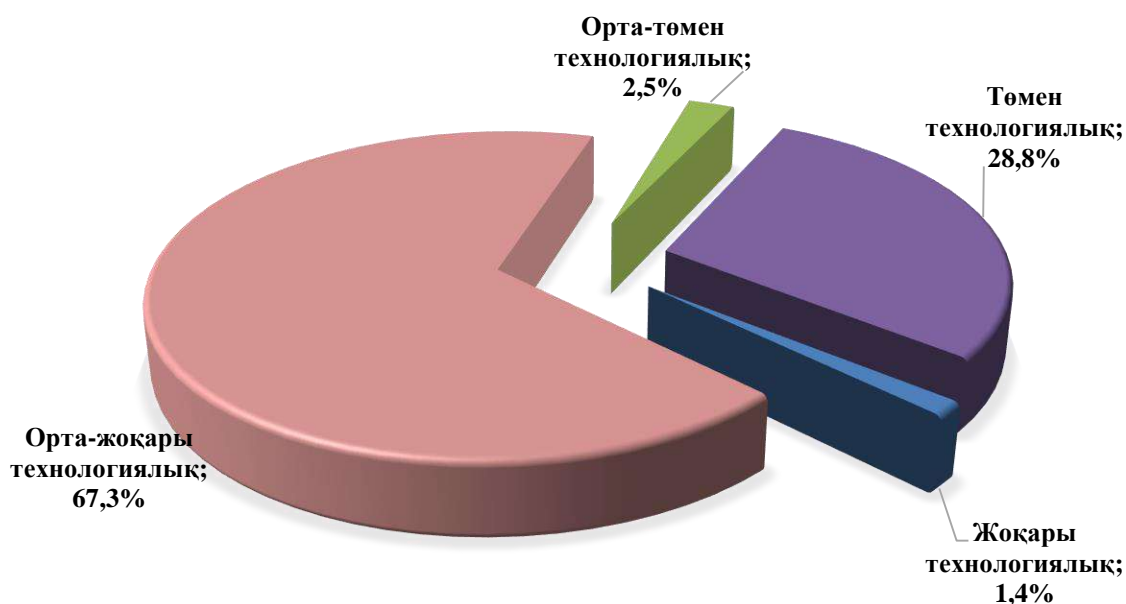
Суў менен тәмийнлеў, канализация системасы, шығындыларды жыйнаў ҳәм
утилизация қылыў

Суўға ислеў бериў ҳәм суў трубалары арқалы бөлистириў хызметлери	млн. сум	8378,5	11804,7	140,9
Ақаба суўларды жоғалтыў, транспортировка қылыў ҳәм қайта ислеў хызмети	млн. сум	1443,4	1594,2	110,4

2021 жылдың январь-март айларында ислеп шығаратуғын санаат кәрханалары тәрәпинен ислеп шығарылған өнімлер көлеми 3544,1 млрд. сумды яки жәми ислеп шығарылған санаат өнімлери көлеминиң 85,2 % тин қурады.

Ислеп шығаратуғын санаат қурамында жоқары технологиялы тармақтың үлеси 1,4 %, орта-жоқары технологиялы 67,3 %, орта-пәс технологиялы 2,5 % ҳәм пәс технологиялы 28,8 % ти қурады.

2021 жылдың январь-март айларында ислеп шығарыўдың технологиялық қурамы бойынша ислеп шығаратуғын санаат қурамы



Өз нәўбетинде, ислеп шығаратуғын санаатта өткен жылдың сәйкес дәўирине салыстырғанда портландцемент 1,5 есеге, жумсақ бийдай уны 2,8 % ке хәм арақ 19,4 % ке асқанлығын, бидай наны 38,7 % ке, гүриш 34,9 % ке, макарон өнимин ислеп шығаруы өткен жылға салыстырғанда 86,3 % ке кемеҗенлигин көриўимиз мүмкин.

Электр, газ, пар менен тәмийнлеў хәм ҳаўаны кондициялаў кәрханалары тәрәпинен ислеп шығарылған өнимлер көлеми 587,8 млрд. сумды (жәми ислеп шығарылған санаат өнимлери көлеминиң 14,1 %) тин курады.

Суў менен тәмийнлеў, канализация системасы, шығындыларды утилизация ететуғын кәрханалары тәрәпинен ислеп шығарылған өнимлери көлеми 18,7 млрд. сумды (жәми ислеп шығарылған санаат өнимлер көлеминиң 0,5 %) курайды.

Өткен жылдың усы дәўирине салыстырғанда суўды қайта ислеў хәм суў тармақлары бойынша бөлистириў хызметлериниң 40,9 % ке, ақаба суўларды жоқ қылыў, транспортровка қылыў хәм ислеў бериў бойынша хызметлердиң 10,4 % ке асқанлығы гүзетилди.

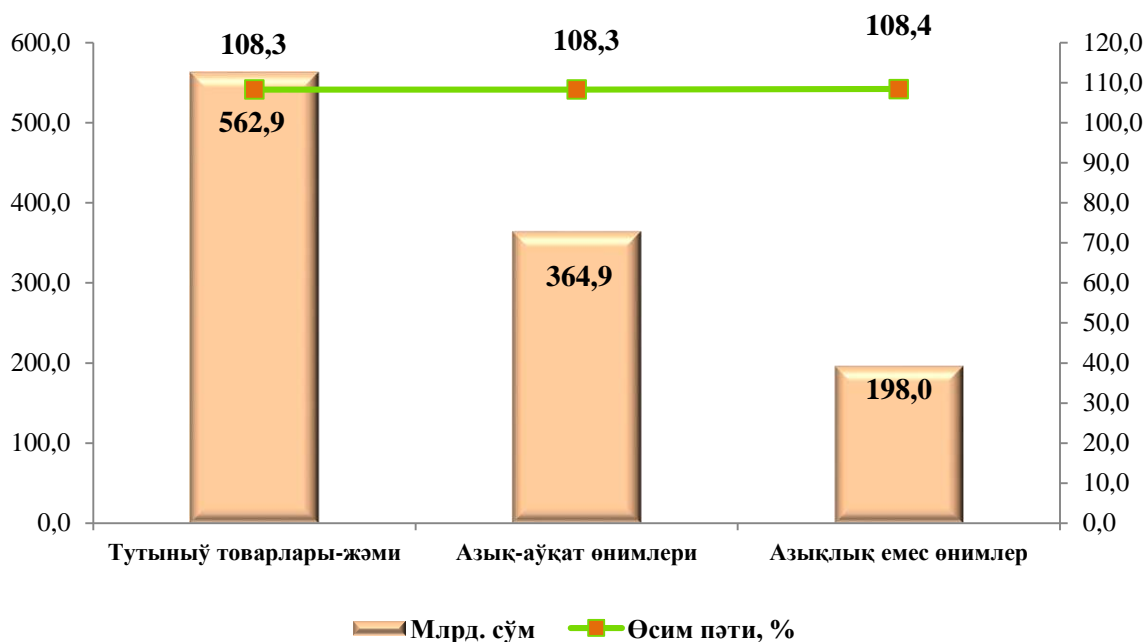
Тутыныў товарлары ислеп шығаруы

2021 жылдың январь-март айларында 562,9 млрд. сумлық тутыныў товарлары ислеп шығарылып, 2020 жылдың январь-мартына салыстырғанда өсим пәти 108,3 процентти курады. Атап айтқанда, 322,5 млрд. сумлық азық-аўқат өнимлери (106,9 процент), 198,0 млрд. сумлық азықлық емес өнимлер (108,4 процент), хәм 42,4 млрд. сумлық вино-арақ өнимлери (2020 жыл январь-мартына салыстырғанда 120,9 процент) ислеп шығарылды.

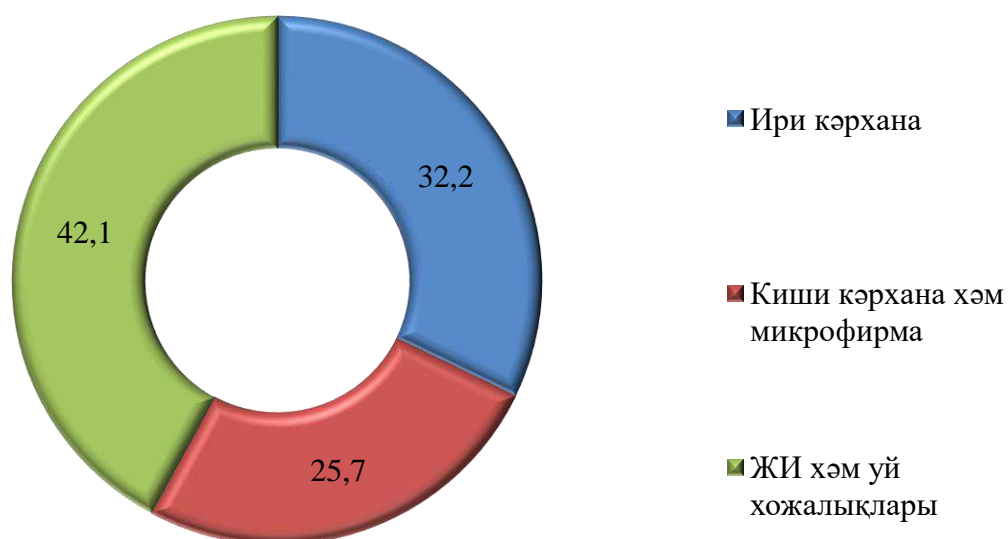
Январь-март айларында тутыныў товарлары ислеп шығаруы

	млрд. сум		Жәми өнимдеги үлеси, процентте	
	2020 ж.	2021 ж.	2020 ж.	2021 ж.
Тутыныў товарлары ислеп шығаруы	519,6	562,9	100,0	100,0
<i>соннан:</i>				
азық-аўқат өнимлери	336,9	364,9	64,8	64,8
азықлық емес өнимлер	182,7	198,0	35,2	35,2

**2021 жылдың январь-март айларында тұтыныу товарларын
ислеп шығаруу көлеми хэм өсим пәтлери**



**1. Ири хэм киши бизнес субъектлери тәрәпинен тұтыныу товарлары
ислеп шығаруу қурамы, жәмине салыстырғанда % есабында**

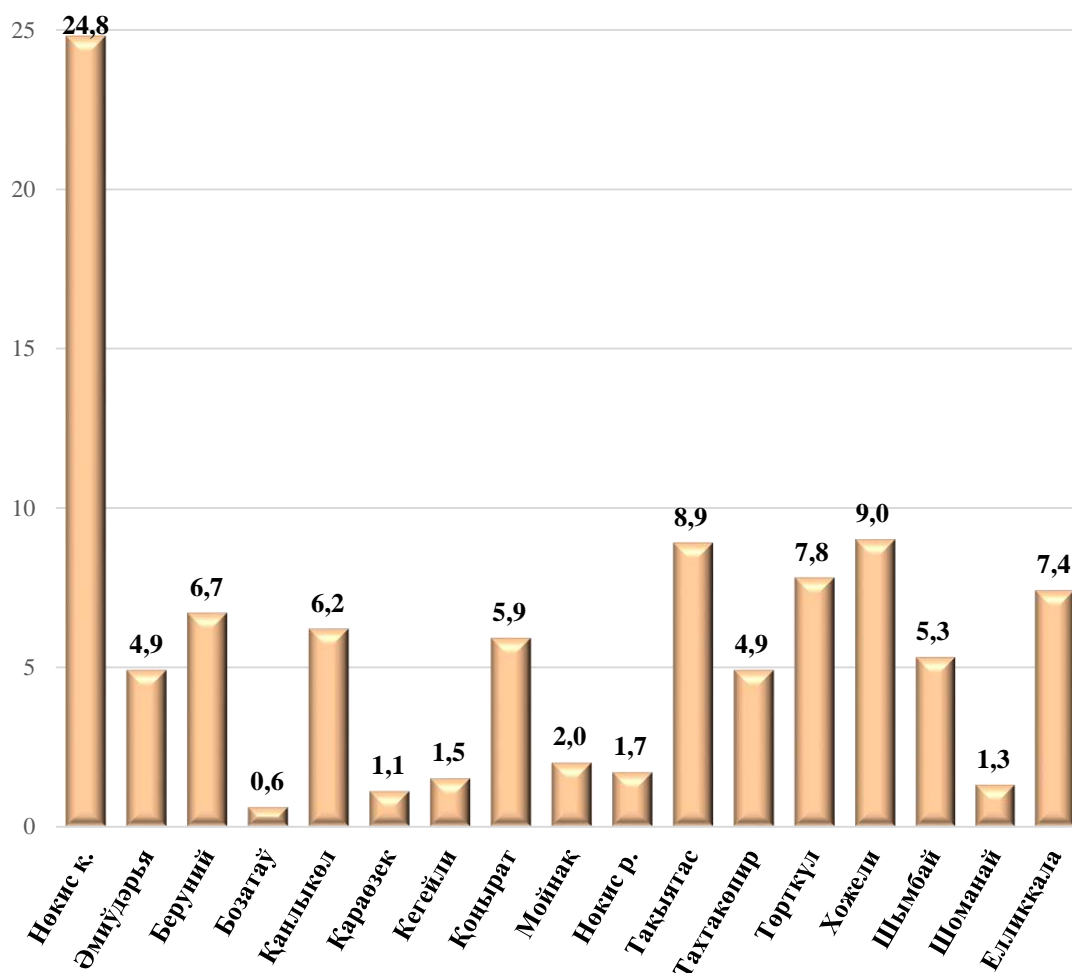


Қала хәм районлар бойынша санаат ислеп шығарыў көлемлери

Республика санаат ислеп шығарыў көлеми курамында ең көп үлеси Нөкис қаласы (жәми ислеп шығарыў көлеминиң 59,4 %), Тақыятас (13,0 %), Қоңырат (3,4), Елликқала (3,0), Хожели (2,7 %) хәм Қанлыкөл (2,5) районларына туўры келеди.

Сондай-ақ, тутыныў товарлары көлеминиң ең үлкен үлеси Нөкис қаласы (жәми тутыныў товарлары көлеминиң 24,8%), Хожели (9,0 %), Тақыятас (8,9 %), Төрткүл (7,8) хәм Елликқала (7,4) районларында ислеп шығарылды.

Қала хәм районлар бойынша тутыныў товарларын ислеп шығарыў көлеми (республика бойынша жәмине салыстырғанда процент есабында)



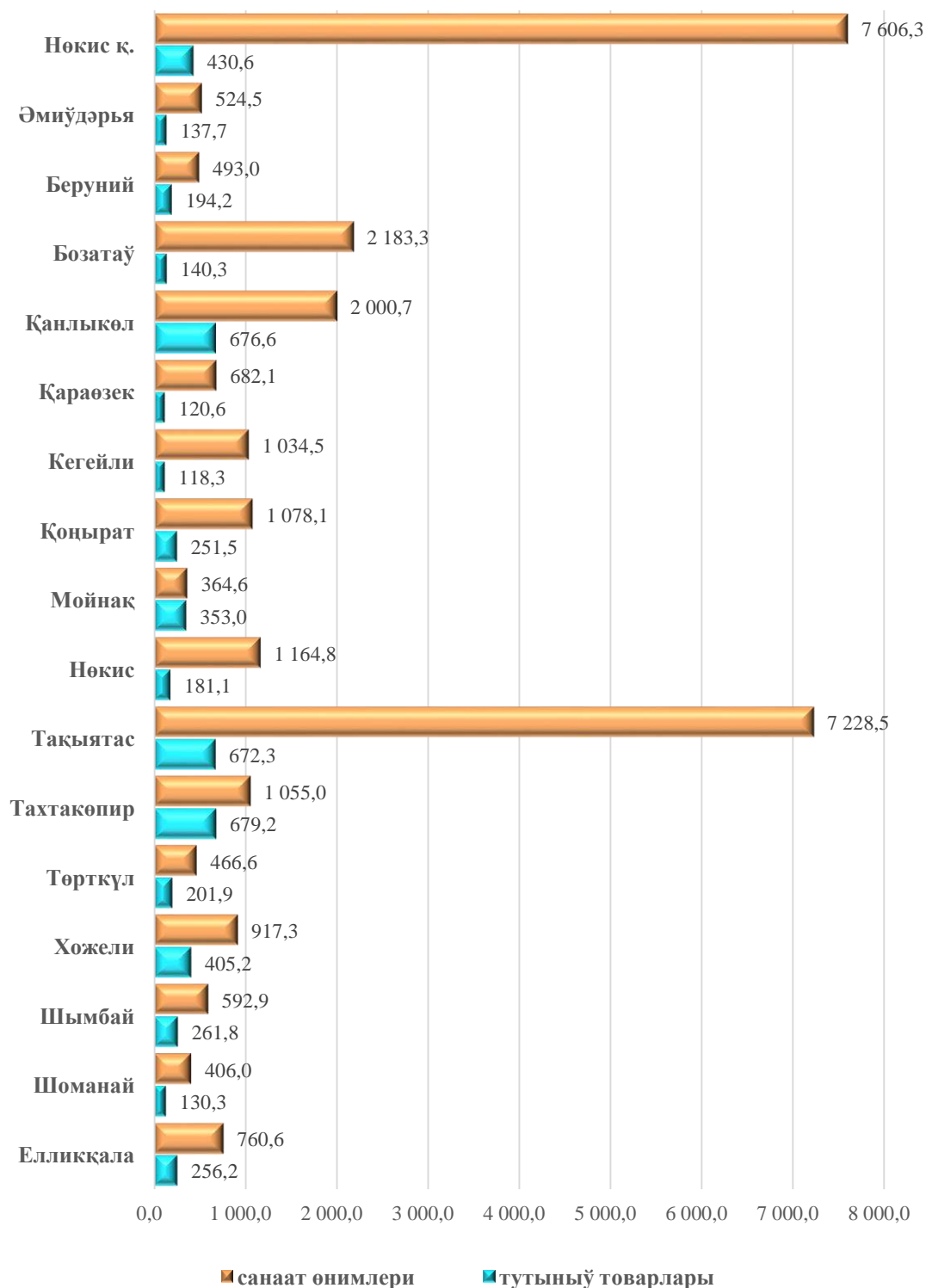
2021 жылдың январь-март айларында қала хәм районлар бойынша
санаат өнімлерин ислеп шығарыў көрсеткишлери

	<i>санаат өнімлери, млрд. сум</i>	<i>жәмине салыстыр- ганда үлеси, % де</i>	<i>аймақлық санаат өнімлери, млрд. сум</i>	<i>жәмине салыстыр- ганда үлеси, % де</i>
Қарақалпақстан Республикасы	4158,8	100,0	562,9	100,0
Нөкис қ.	2468,3	59,4	139,7	24,8
<i>районлар:</i>				
Әмиўдәрья	105,8	2,5	27,8	4,9
Беруний	96,0	2,3	37,8	6,7
Бозатаў	47,8	1,2	3,1	0,6
Қанлықөл	103,6	2,5	35,0	6,2
Қараөзек	36,3	0,9	6,4	1,1
Кегейли	76,0	1,8	8,7	1,5
Қоңырат	141,9	3,4	33,1	5,9
Мойнақ	11,8	0,3	11,4	2,0
Нөкис	59,6	1,4	9,3	1,7
Тақьятас	540,0	13,0	50,2	8,9
Тахтакөпир	42,6	1,0	27,4	4,9
Төрткүл	101,7	2,4	44,0	7,8
Хожели	114,1	2,7	50,4	9,0
Шымбай	66,9	1,6	29,6	5,3
Шоманай	23,0	0,6	7,4	1,3
Елликқала	123,4	3,0	41,6	7,4

**Халықтың жан басына санаат өнімлерін хәм тутыныў товарларын
ислеп шығарыў**

	<i>Ислеп шығарыў көлеми, халықтың жан басына, мың сум</i>	
	<i>санаат өнімлери</i>	<i>тутыныў товарлары</i>
Қарақалпақстан Республикасы	2159,7	292,3
Нөкис қ.	7606,3	430,6
<i>районлар:</i>		
Әмиўдәрья	524,5	137,7
Беруний	493,0	194,2
Бозатаў	2183,3	140,3
Қанлыкөл	2000,7	676,6
Қараөзек	682,1	120,6
Кегейли	1034,5	118,3
Қоңырат	1078,1	251,5
Мойнақ	364,6	353,0
Нөкис	1164,8	181,1
Тақиятас	7228,5	672,3
Тахтакөпир	1055,0	679,2
Төрткүл	466,6	201,9
Хожели	917,3	405,2
Шымбай	592,9	261,8
Шоманай	406,0	130,3
Елликқала	760,6	256,2

2021 жылдың январь-март айларында халықтың жан басына туўры келетуғын
санаат өнімлерин хәм тутыныў товарларын ислеп шығарыў көлемлери,
мың сум



2021 жылдың январь-март айларында таяр өнімлер, аўсық бөлеклер хэм материаллар ислеп шығарыўды локализациялаў

Тармақлар аралық санаат кооперациясын раўажландырыў, таяр өнімлер, аўсық бөлеклер хэм материаллар ислеп шығарыўды жергиликлестириў дәстүрин әмелге асырыў шеңберинде ибилерменлик субъектлери тәрәпинен 2021 жылдың январь-март айларында 105,1 млрд. сумлық жергиликлестирилген өнімлер ислеп шығарылды.

Таяр өнімлер, аўсық бөлеклер хэм материаллар ислеп шығарыўды жергиликлестириў көлемлерин өсириў бойынша ис-иләжлардың әмелге асырылыўы, кәрханалардың ислеп шығарыў ушын зәрүр болған санаат өнімлери ислеп шығарыўының өсиўи хэм импорт товарларды қысқартыў факторларының бири болып есапланады.

Жергиликлестирилген дәстүриниң тийкарғы көрсеткишлери

	2020 жыл январь-март	2021 жыл январь-март
Проектлер саны, бирлик	13	34
Кәрханалар саны, бирлик	11	29
Ислеп шығарыў көлеми, млрд. сум	13,5	105,1
Экспорт қылынған жергиликлестирилген өнім көлеми, млн. АҚШ долл.	-	2,4
Жаратылған жаңа жұмыс орынлары, бирлик	312	26

Сырт ел инвестициялары қатнасындағы кәрханалар өнімлериниң ислеп шығарылыўы

Есабат дәўиринде шет ел инвестициялары қатнасындағы кәрханалар тәрәпинен 2509,9 млрд. сумлық өнім ислеп шығарылды. Қоспа кәрханалардың санаат ислеп шығарыўдағы үлесі 60,4 % ти қурады.