

II. САНААТ

2020 жылдың январь-июнь айларында 6757,0 млрд. сұмлық санаат өнімлері ислеп шығарылған болып, санаат ислеп шығарыуы индекси өткен жылдың тийисли дәуирине салыстырғанда 103,0 процентти қурады.

Жәми санаат өнімлері көлеминиң 77,6 проценти (5240,8 млрд. сұм, өткен жылға салыстырғанда санаат ислеп шығарыуы индекси 102,0 %) ири кәрханалар тәрәпинен ислеп шығарылды.

Статистикалық есап-китаплар бойынша усы жылдың январь-июнь айларында киши кәрхана хәм микрофирмалар тәрәпинен ислеп шығарылған санаат өнімлері көлеми 1000,8 млрд. сұм көлеминде (жәми санаат өнімлері көлеминиң 14,8 проценти) бақаланды хәм бул көрсеткиш өткен жылға салыстырғанда 105,6 процентти қурады.

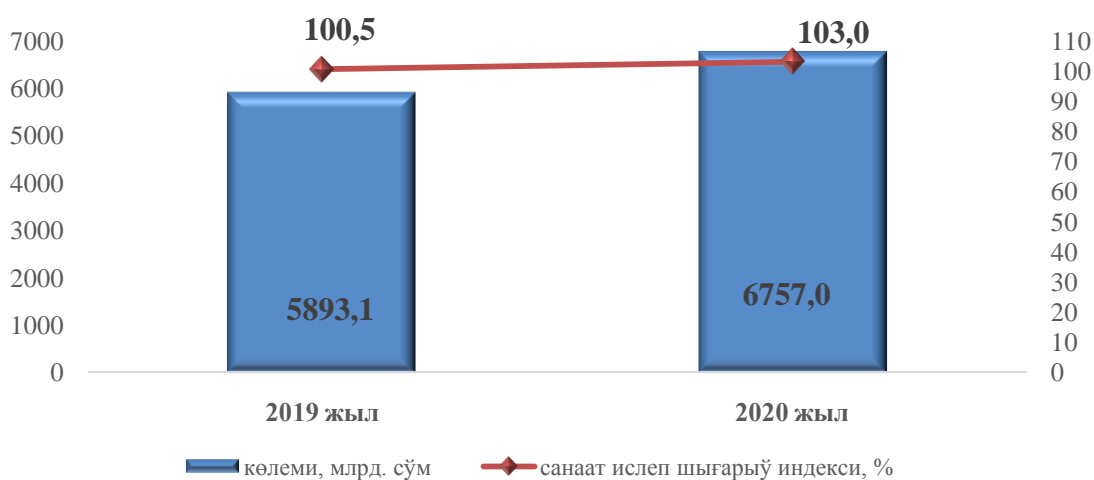
Сондай-ақ, жеке исбилерменлер хәм үй хожалықлары тәрәпинен ислеп шығарылған санаат өнімлері көлеми 515,4 млрд. сұм муғдарында (7,6 процент) есап-китап қылынды.

Өнімлер ислеп шығарыуыдың ең үлкен көлеми ислеп шығарыушы (қайта ислейтуғын) кәрханалар тәрәпинен ислеп шығарылған болып, ислеп шығарыуы көлеми 5861,9 млрд. сұмды, жәми санаат өнімлері ислеп шығарыуыдығы үлеси 86,7 процентти қурады.

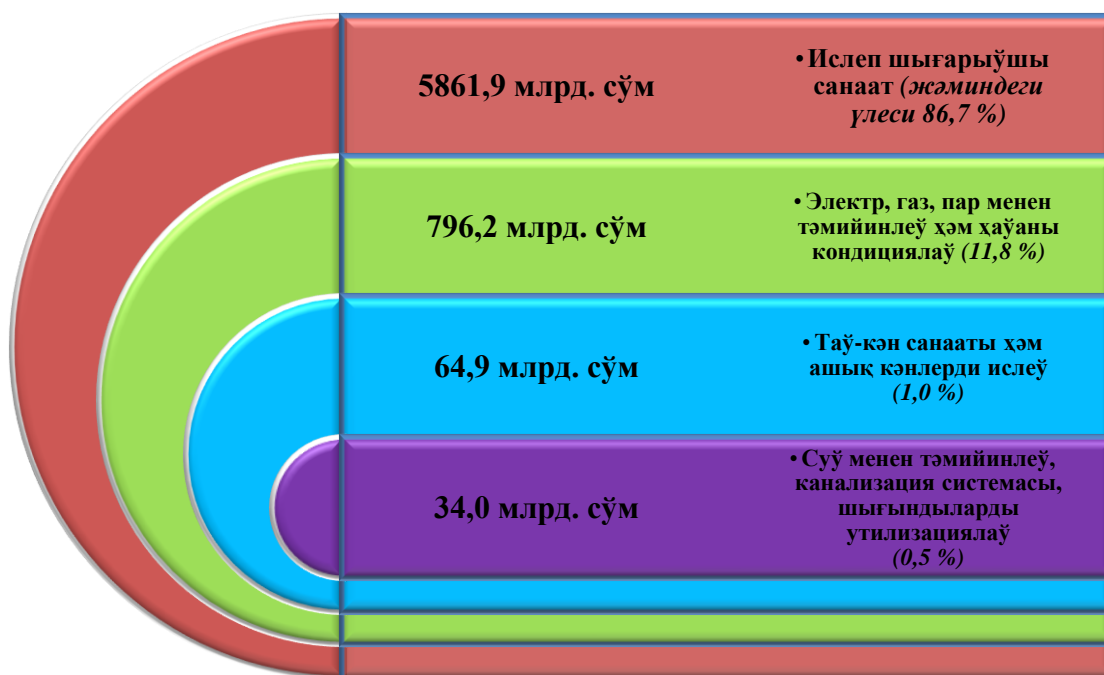
Сондай-ақ, есабат дәуиринде, жәми санаат өнімлері ислеп шығарыуы көлеминде электр, газ, пар менен тәмийинлеу хәм хаўаны кондициялау хызмет түри бойынша 796,2 млрд. сұм (жәми санаат өнімлері ислеп шығарыуыдағы үлеси 11,8 %), тау-кән санааты хәм ашық кәнлерди ислеу хызмет түри бойынша 64,9 млрд. сұм (1,0 %) хәмде суу менен тәмийинлеу, канализация системасы, шығындыларды утилизация қылыу хызмет түри бойынша 34,0 млрд. сұм (0,5 %) өнімлер ислеп шығарылды.

Санаат ислеп шығарыуыдың өсиўине электр, газ, пар менен тәмийинлеу хәм хаўаны кондициялау кәрханалары да үлес қосты, олардың жәми санаат өнімлері ислеп шығарыуыдағы үлеси 11,8 % қурады.

Январь-июнь айларында санаат ислеп шығарыуы көлеми хәм өсим пәти



2020 жылдың январь-июнь айларында экономика хызмет түрлери бойынша санаат ислеп шығарыу құрамы



Январь-июнь айларында экономикалық хызмет түрлери бойынша санаат өнімлерин ислеп шығарыу

	млрд. сұм		Физик көлем индекси %	Жәминде салыстырғанда үлесі, процентте	
	2019 ж.	2020 ж.		2019 ж.	2020 ж.

Экономикалық хызметтин айырықша түрлери бойынша санаат өнімлери ислеп шығарыу көлеми	5893,1	6757,0	103,0	100,0	100,0
---	---------------	---------------	--------------	--------------	--------------

экономикалық хызмет түрлери бойынша:

Таў-кән санааты хәм ашық кәнлерди ислеу	64,1	64,9	93,3	1,1	1,0
--	-------------	-------------	-------------	------------	------------

олардан:

	млрд. сўм		Физик көлем индекси %	Жәmine салыстырғанда үлесi, процентте	
	2019 ж.	2020 ж.		2019 ж.	2020 ж.
Таў-кән санаатының баска тараўлары	42,5	42,8	88,6	0,7	0,6
Жабық усылда қазыўға техникалық жәрдем көрсетиў	21,6	22,1	84,3	0,4	0,4
Қайта ислеў санааты	5317,5	5861,9	104,2	90,2	86,7
<i>соннан:</i>					
Азық-аўқат өнимлери, ишимликлер ҳәм темеки өнимлери ислеп шығарыў	773,4	987,7	80,7	13,1	14,6
Тоқымашылық өнимлери, кийимлер, тери ҳәм оған тийисли өнимлер ислеп шығарыў	582,6	806,6	101,1	9,9	11,9
Ағаш ҳәм қалқы буйымлары, пақал ҳәм тоқыўушын материаллардан жасалған буйымлар, қағаз ҳәм қағаз өнимлери, мебеллер ислеп шығарыў	54,3	75,1	135,9	0,9	1,1
Жазылған материалларды басып шығарыў ҳәм сәўлелендириў	1,2	1,1	78,4	0,0	0,0
Химиялық өнимлер, резина ҳәм пластмасса өнимлери ислеп шығарыў	3585,4	3588,5	168,3	60,9	53,1
Кокс ҳәм нефтти қайта ислеўши өнимлерди ислеп шығарыў	0,1	0,1	23,6	0,0	0,0
Тийкарғы фармацевтика өнимлери ҳәм препаратлары ислеп шығарыў	19,4	16,4	100,5	0,3	0,2

	млрд. сўм		Физик көлем индекси %	Жамине салыстырғанда үлесі, процентте	
	2019 ж.	2020 ж.		2019 ж.	2020 ж.
Басқа металл емес минерал өнімлер ислеп шығарыў	188,1	275,0	135,4	3,2	4,1
Металлургия санааты	1,6	2,2	64,1	0,0	0,0
Машина хәм үскенелер ден басқа, таяр металл буйымлар ислеп шығарыў	12,1	14,3	83,5	0,2	0,2
Компьютерлер, электрон хәм оптикалық өнімлер ислеп шығарыў	65,3	33,0	50,6	1,1	0,5
Электр үскенелер ислеп шығарыў	25,9	36,4	133,6	0,4	0,5
Басқа түрлерге киритилмеген машина хәм үскенелер ислеп шығарыў	2,6	1,9	70,5	0,0	0,0
Машина хәм үскенелерди онлаў хәм орнатыў	3,7	4,7	114,1	0,1	0,1
Басқа таяр буйымларды ислеп шығарыў	1,8	18,9	408,3	0,0	0,3
Электр, газ, пар менен тәмийинлеў хәм хаўаны кондициялаў	445,3	796,2	155,0	7,6	11,8
Суў менен тәмийинлеў, канализация системасы, шығындыларды жыйнаў хәм утилизация қылыў	66,2	34,0	46,2	1,1	0,5

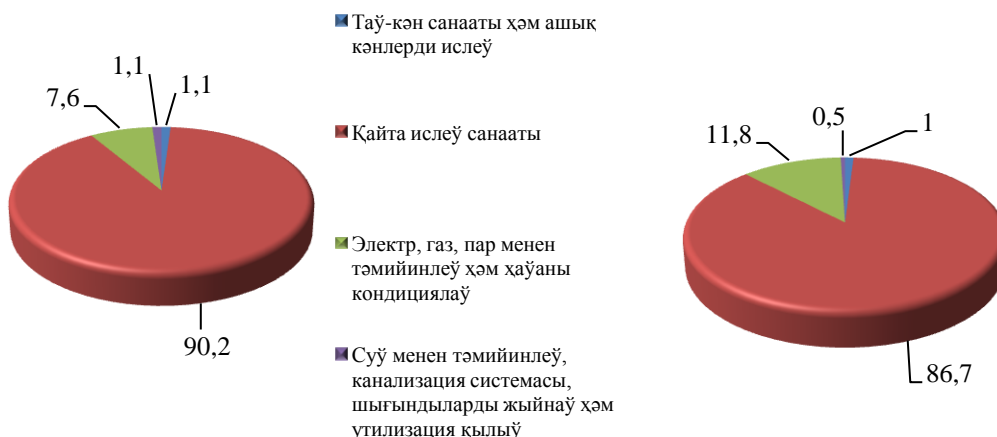
Таў-кән санааты хәм ашық кәнлерди ислеў кәрханалары тәрәпинен 2020 жылдың январь-июнь айларында ислеп шығарылған өнімлер көлеми 64,9 млрд. сўмды ямаса жәми ислеп шығарылған санаат өнімлери көлеминиң 1,0 процентин қурады.

Таў-кән санаатында ислеп шығарылған өнімлер түри бойынша хәк тас қазып алыў көлеми өткен жылдың усы дәўирине салыстырғанда 69,7 процентке асқанлығын, газ конденсаты 8,4 процентке хәм тәбийий газ 7,3 процентке кемейгенлигин көриўимиз мүмкин.

Экономикалық қызмет түрлері бойынша санаат өнімдерін іслеп шығаруы
(улыұма көлемге салыстырғанда процент есабында)

2019 жыл январь-июнь

2020 жыл январь-июнь



Экономикалық қызмет түрлері бойынша санаат өнімдері түрлерін іслеп шығаруы (ири кәрханалар бойынша)

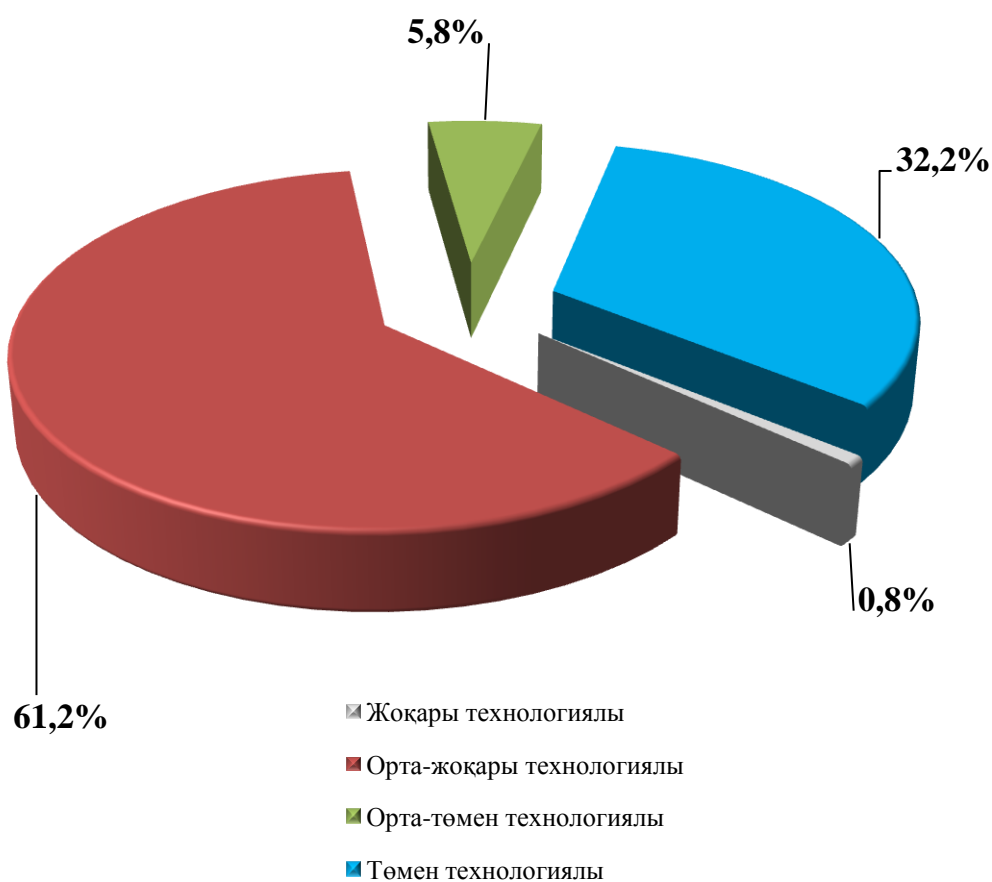
	өлшем бірлиги	январь-июнь айларында		2019 жылға салыстырғанда % есабында
		2019 ж.	2020 ж.	
Тау-кән санааты және ашық кәнлерди іслеу				
Тәбийий газ іслеп шығаруы	млн.м.кб	1476,5	1368,1	92,7
Хәк	мың тн.	85,0	144,3	169,7
Шебень	мың тн.	176,1	165,9	94,2
Қайта іслеу санааты				
Алкоголь өнімдері	мың л. 100% спирт	1913,8	1435,8	75,0
Жумсақ бийдай және спельта уны	мың тн.	40,6	46,5	114,5
Макарон өнімдері және соған уқсас қамырдан таярланған өнімдер	тн.	669,0	174,8	26,1
Биринши сортлы уннан таярланған бийдай наны, аұырлығы 600 г. (буханка)	тн.	1219,8	314,6	25,8

	өлшем бирлиги	январь-июнь айларында		2019 жылға салыс- тырғанда % есабында
		2019 ж.	2020 ж.	
Гүриш өнімлері	тн.	3616,7	5831,9	161,2
Тазаланған пахта майы хәм оның фракциялары (химиялық модификация қылынғанларынан басқа)	тн	7121,4	6881,5	96,6
Ири шақлы қара мал ушын таяр жем өнімлері	мың тн.	23,4	23,1	98,5
Пахта таласы	мың тн.	24,9	25,7	103,3
Пахта шигити	мың тн.	38,9	40,6	104,3
Пахта тивити (линт)	тн.	1850,0	1925,4	104,1
Тийкарғы органикалық емес химиялық онимлер (динатрий карбонаты)	тн.	96,0	87,0	90,6
Полиэтилен	мың тн.	183,6	181,1	98,6
Полипропилен	мың тн.	47,8	49,8	104,1
Электр, газ, пар менен тәмийинлеу хәм хаўаны кондициялау				
Ислеп шығарған электр энергиясы	млн. кВт/с	1743,8	2065,9	118,5
Пар хәм ыссы суў (ыссылық энергиясы)	мың Гкал.	28,3	19,4	68,6
Суў менен тәмийинлеу, канализация системасы, шығындыларды жыйнау хәм утилизация қылыу				
Суўға ислеу бериу хәм суў трубалары арқалы бөлистириу хызметлери	млн. сўм	16361,3	19082,1	116,6
Ақаба суўларды жоғалтыу, транспортировка қылыу хәм қайта ислеу хызмети	млн. сўм	2168,5	2905,9	134,0

2020 жылдың январь-июнь айларында ислеп шығаратуғын санаат кәрханалары тәрәпинен ислеп шығарылған өнімлер көлеми 5861,7 млрд. сўмды яки жәми ислеп шығарылған санаат өнімлери көлеминиң 86,7 % қурады.

Ислеп шығаратуғын санаат қурамында жоқары технологиялы тармақтың үлеси 0,8 %, орта-жоқары технологиялы 61,2 %, орта-пәс технологиялы 5,8 % хәм пәс технологиялы 32,2 % қурады.

2020 жылдың январь-июнь айларында ислеп шығаруыдың технологияк қурамы бойынша ислеп шығаратуғын санаат қурамы



Өз нәўбетинде, ислеп шығаратуғын санаатта өткен жылдың тийисли дәўирине салыстырғанда портландцемент 2,5 есеге, тазаланған гүриш 1,6 есеге, жумсақ бийдай уны 14,5 % ке асқанлығын хәм карбонат динатрия 9,4 % ке, арақ 25,0 % ке, бидай наны 74,2 % ке хәмде макарон өнимин ислеп шығаруы өткен жылға салыстырғанда 73,9 % ке кемейгенлигин көриўимиз мүмкин.

Электр, газ, пар менен тәмийинлеу хәм хаўаны кондициялау кәрханалары тәрәпинен ислеп шығарылған өнімлер көлеми 796,2 млрд. сўмды (жәми ислеп шығарылған санаат өнімлери көлеминиң 11,8 %) курады.

Суў менен тәмийинлеу, канализация системасы, шығындыларды утилизация ететуғын кәрханалары тәрәпинен ислеп шығарылған өнімлери көлеми 34,0 млрд. сўмды (жәми ислеп шығарылған санаат өнімлер көлеминиң 0,5 %) курайды.

Өткен жылдың усы дәўирине салыстырғанда суўды қайта ислеу хәм суў тармақлары бойынша бөлистириу хызметлериниң 16,6 % ке, ақаба суўларды жоқ қылу, транспортровка қылу хәм ислеу бериу бойынша хызметлердиң 34,0 % ке асқанлығы гүзетилди.

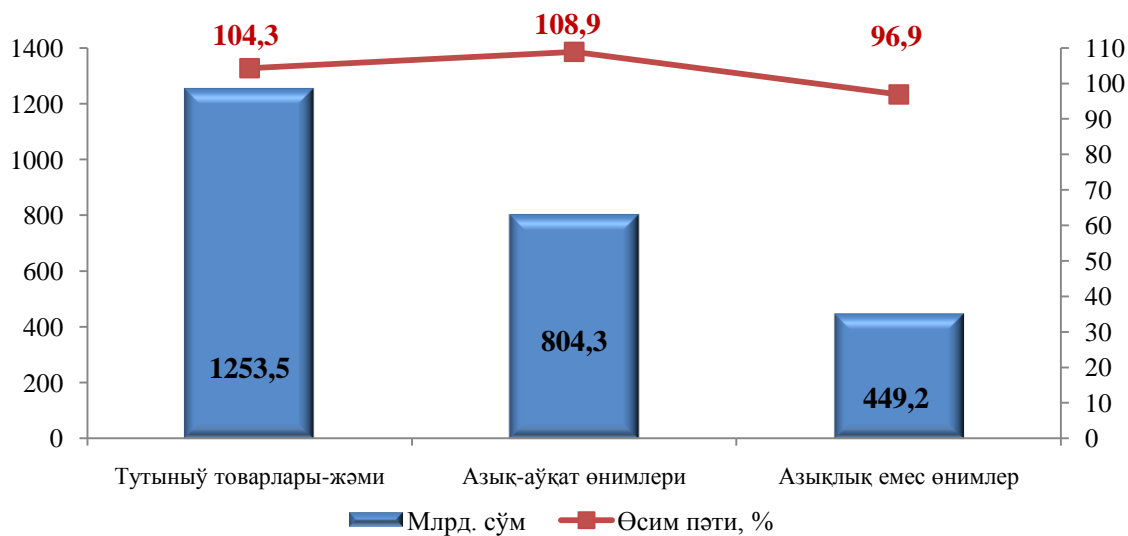
Тутыныу товарлары ислеп шығару

2020 жылдың январь-июнь айларында 1253,5 млрд. сўмлық тутыныу товарлары ислеп шығарылып, 2019 жылдың январь-июнына салыстырғанда 104,3 процентти курады. Атап айтқанда, 748,0 млрд. сўмлық азық-аўқат өнімлери, 449,3 млрд. сўмлық азықлық емес өнімлер хәм 56,2 млрд. сўмлық вино-арақ өнімлери (2019 жыл январь-июнына салыстырғанда тийисли түрде 112,1 %, 96,9 % хәм 79,3 %) ислеп шығарылды.

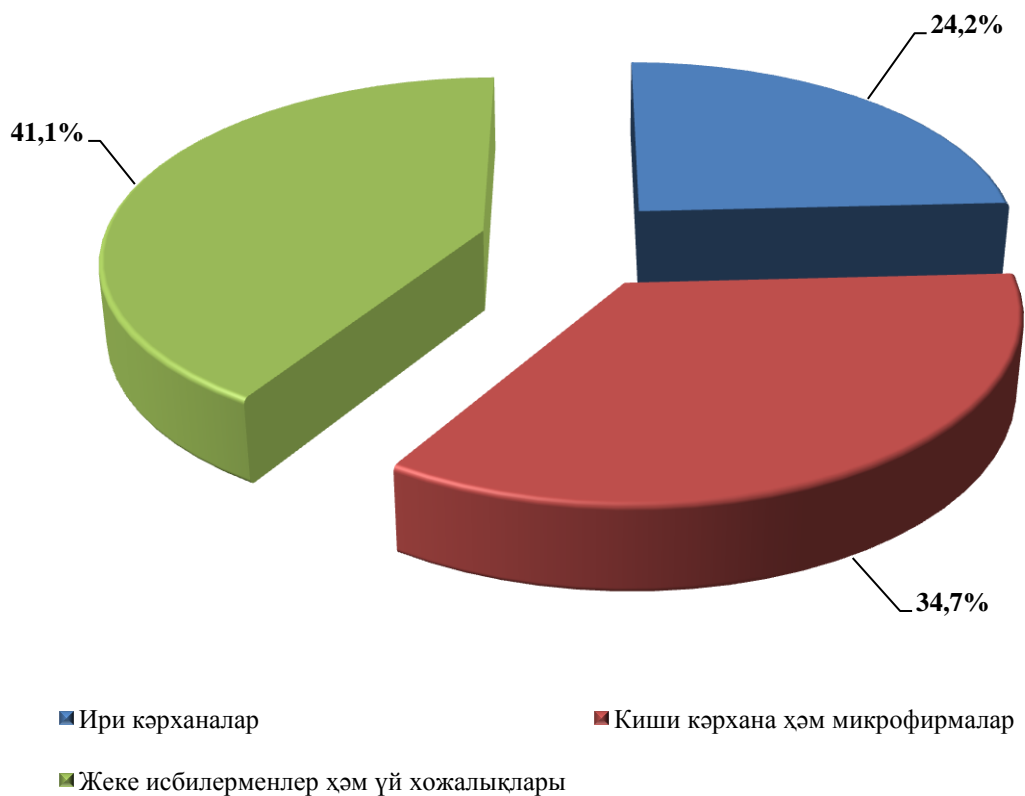
Январь-июнь айларында тутыныу товарлары ислеп шығару

	млрд. сўм		Жәми өнімдеги үлеси, процентте	
	2019 ж.	2020 ж.	2019 ж.	2020 ж.
Тутыныу товарлары ислеп шығару	1201,9	1253,5	100,0	100,0
<i>соннан:</i>				
азық-аўқат өнімлери	738,2	804,3	61,4	64,2
азықлық емес өнімлер	463,6	449,3	38,6	35,8

**2020 жылдың январь-июнь айларында тұтыныу товарлары
ислеп шығарыу көлеми хэм өсим пәтлери**



**Ири хэм киши бизнес субъектлери тәрәпинен тұтыныу товарлары ислеп
шығарыу қурамы, жәмине салыстырғанда % есабында**

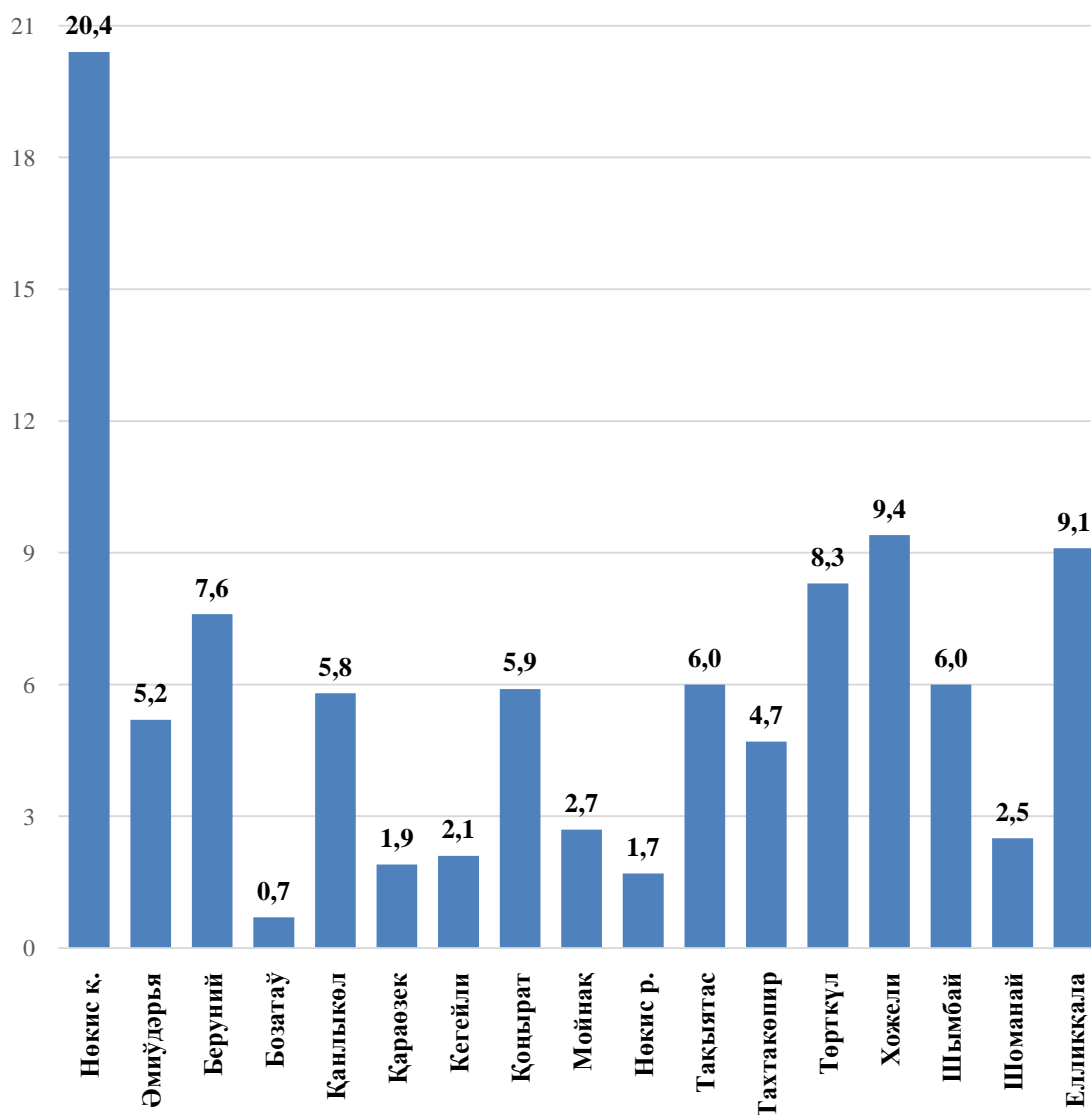


Қала хәм районлар бойынша санаат ислеп шығарыу көлемлери

Республика санаат ислеп шығарыу көлеми қурамында ең көп үлеси Нөкис қаласы (жәми ислеп шығарыу көлеминиң 57,8 %), Тақыятас (11,1 %), Хожели (3,7 %), Әмиўдәрья (3,2) хәм Төрткүл (2,7 %) районларына туўры келеди.

Сондай-ақ, тутыныу товарлары көлеминиң ең үлкен бөлеги Нөкис қаласы (жәми тутыныу товарлары көлеминиң 20,4 %), Хожели (9,4 %), Елликқала (9,1 %), Төрткүл (8,3), Беруний (7,6 %), Тақыятас хәм Шымбай (6,0 %) районларында ислеп шығарылды.

Қала хәм районлар бойынша тутыныу товарлары ислеп шығарыу көлеми (республика бойынша жәмине салыстырғанда % есабында)



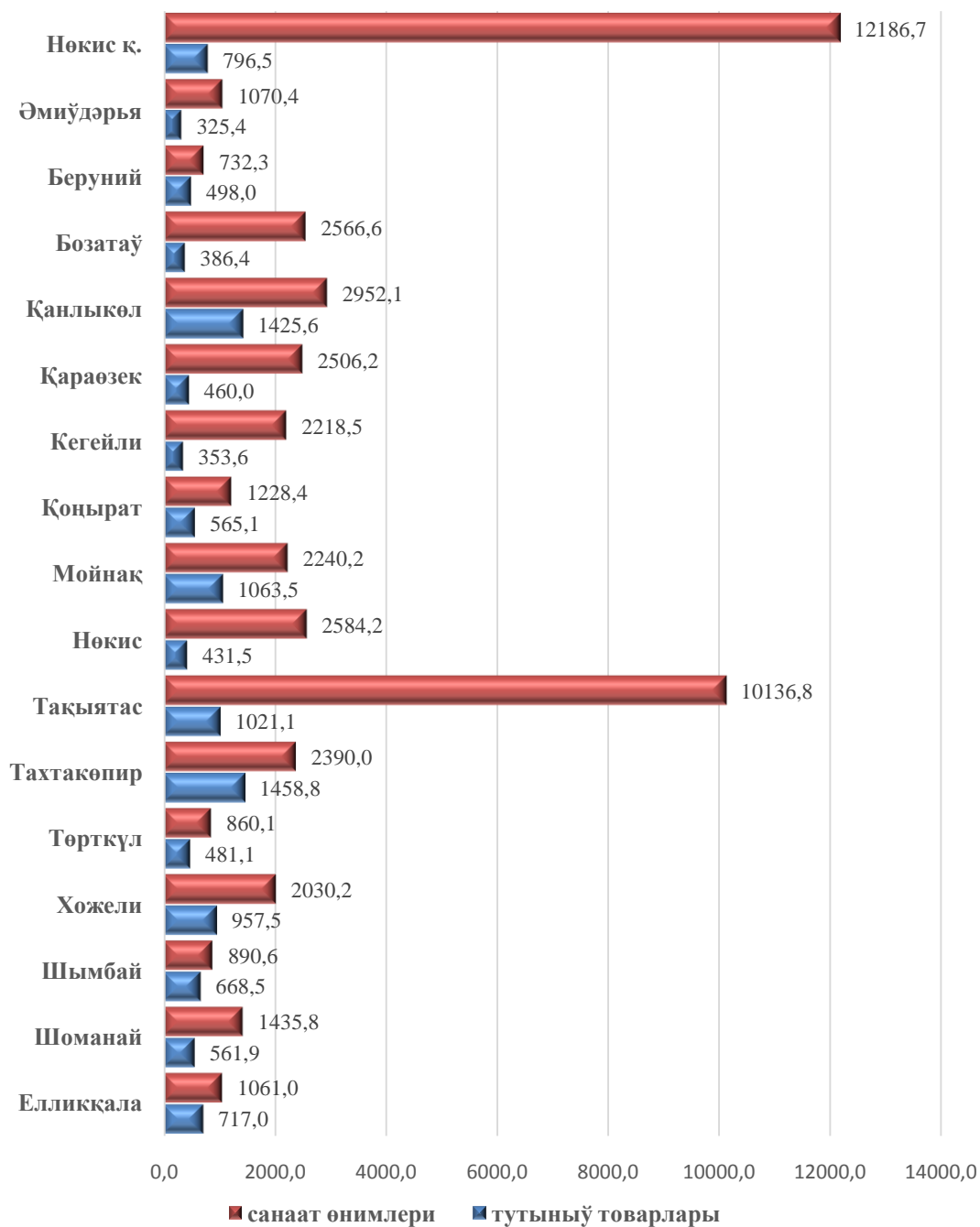
**2020 жылдың январь-июнь айларында қала хәм районлар бойынша
санаат өнімлери ислеп шығарыў көрсеткишлери**

	<i>санаат өнімлери, млрд. сўм</i>	<i>жәмине салыстыр- ғанда, %</i>	<i>аймақлық санаат өнімлери, млрд. сўм</i>	<i>жәмине салыстыр- ғанда, %</i>
Қарақалпақстан Республикасы	6757,0	100,0	1253,5	100,0
Нөкис қ.	3909,3	57,8	255,5	20,4
<i>районлар:</i>				
Әмиўдәрья	213,9	3,2	65,0	5,2
Беруний	140,6	2,1	95,6	7,6
Бозатаў	55,4	0,8	8,3	0,7
Қанлықөл	151,0	2,0	72,9	5,8
Қараөзек	132,5	2,4	24,3	1,9
Кегейли	161,1	2,4	25,7	2,1
Қоңырат	160,1	2,2	73,7	5,9
Мойнақ	71,5	1,1	34,0	2,7
Нукус	130,2	1,9	21,7	1,7
Тақиятас	750,1	11,1	75,6	6,0
Тахтакөпир	96,1	1,4	58,7	4,7
Төрткүл	184,9	2,7	103,4	8,3
Хожели	249,8	3,7	117,8	9,4
Шымбай	100,2	1,5	75,2	6,0
Шоманай	80,8	1,2	31,6	2,5
Елликқала	169,5	2,5	114,5	9,1

**Халықтың жан басына санаат өнімлері хәм тутыныў
товарлары ислеп шығарыў**

	<i>Ислеп шығарыў көлеми, халықтың жан басына, мың сўм</i>	
	<i>санаат өнімлері</i>	<i>тутыныў товарлары</i>
Қарақалпақстан Республикасы	3548,5	658,3
Нөкис қ.	12186,7	796,5
<i>районлар:</i>		
Әмиўдәрья	1070,4	325,4
Беруний	732,3	498,0
Бозатаў	2566,6	386,4
Қанлықөл	2952,1	1425,6
Қараөзек	2506,2	460,0
Кегейли	2218,5	353,6
Қоңырат	1228,4	565,1
Мойнақ	2240,2	1063,5
Нукус	2584,2	431,5
Тақиятас	10136,8	1021,1
Тахтакөпир	2390,0	1458,8
Төрткүл	860,1	481,1
Хожели	2030,2	957,5
Шымбай	890,6	668,5
Шоманай	1435,8	561,9
Елликқала	1061,0	717,0

2020 жылдың январь-июнь айларында халықтың жан басына туұры келетуғын санаат өнімлери хэм тутыныұ товарлары ислеп шығарыұ көлемлери, мың сұм



2020 жылдың январь-июнь айларында таяр өнімлер, аұысық бөлеклер хэм материаллар ислеп шығарыұды локализациялаұ

Тармақлараралық санаат кооперациясын раұажландырыұ, таяр өнімлер, аұысық бөлеклер хэм материаллар ислеп шығарыұды локализациялаұ дәстүрин әмелге асырыұ шеңберинде исибилерменлик субъектлери тәрeпинен 2020 жылдың январь-июнь айларында 55,2 млрд. сұмлык жергиликлестирилген өнімлер ислеп шығарылды.