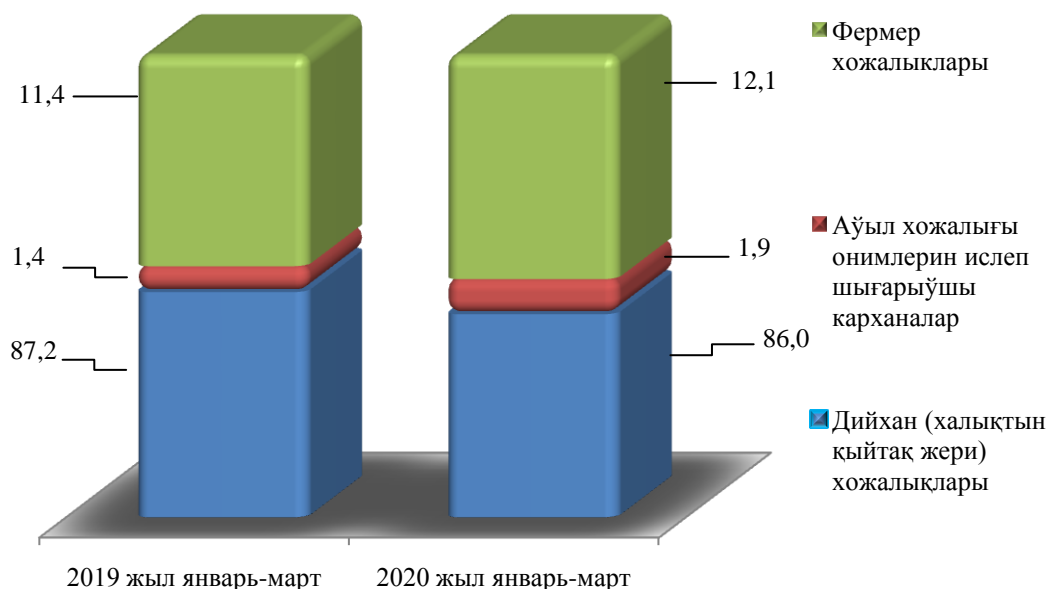


Ш. АҰЫЛ ТОҒАЙ ХӘМ БАЛЫҚ ХОЖАЛЫҒЫ

2020 жылдың январь-мартында ислеп шығарылған (көрсетілген хызметлер) улыўма көлеми 830,6 млрд. сўмды ямаса 2019 жылдың усы дәўирине салыстырғанда 104,3 % ти, соннан, дийқаншылық хәм шарўашылық, аўшылық хәм бул тараўларда көрсетилген хызметлер көлеми 737,5 млрд. сўмды (104,1 %), тоғай хожалықларында 76,0 млрд. сўмды (101,5%), балықшылық хожалықларында 17,1 млрд. сўмды (129,8 %) қурады.

Аўыл хожалығы өнімлери ислеп шығарыў көлеминиң хожалықлар категориялары бойынша қурамы (жәмине салыстырғанда % есабында)



Жыйын-терим. 2020 жылдың январь-март айларында барлық түрдеги хожалықлар тәрәпинен 608 мың тонна овоц жетистирилди.

Шарўашылық. 2020 жылдың 1 апрель жағдайына өткен жылдың усы дәўирине салыстырғанда ири шақлы қара маллар 100,9 % ке (жәми 1101,9 мың басты қурады), соннан сыйырлар 100,9 % ке (318,2 мың бас), қой хәм ешкілер 102,3 % ке

(1107,2 мың бас), атлар 103,5 % ке (24,5 мың бас), қуслар 102,5 % ке (4,4 млн. бас) көбейді.

Барлық аймақтарда шаруашылық өнімлері (гөш, сүт, мөйек) ислеп шығарыудың өсиуі тийкарынан дийқан хэм фермер хожалықлары есабынан болып, гөш ислеп шығарыудың улыўма көлеминде олардың үлеси 98,9 % ти, сүт жетистириуде 98,7 % ти хэм мөйек жетистириуде 95,6 % ти курады.

2020 жыл 1 апрель жағдайына шаруа маллары хэм қуслар бас саны

	мың бас	өсим пәти, %
Ири шақлы қара мал	1 101,9	100,9
<i>соннан:</i>		
Фермер хожалықлары	52,7	108,1
Дийқан (халықтың қыйтақ жери) хожалықлары	1 040,1	100,5
Аўыл хожалығы менен шуғылланыўшы кәрханалар	9,1	107,5
олардан сыйырлар	318,2	100,9
<i>соннан:</i>		
Фермер хожалықлары	17,8	115,6
Дийқан (халықтың қыйтақ жери) хожалықлары	297,5	100,0
Аўыл хожалығы менен шуғылланыўшы кәрханалар	2,9	110,1
Қой хэм ешкилер	1 107,2	102,3
<i>соннан:</i>		
Фермер хожалықлары	122,5	119,7

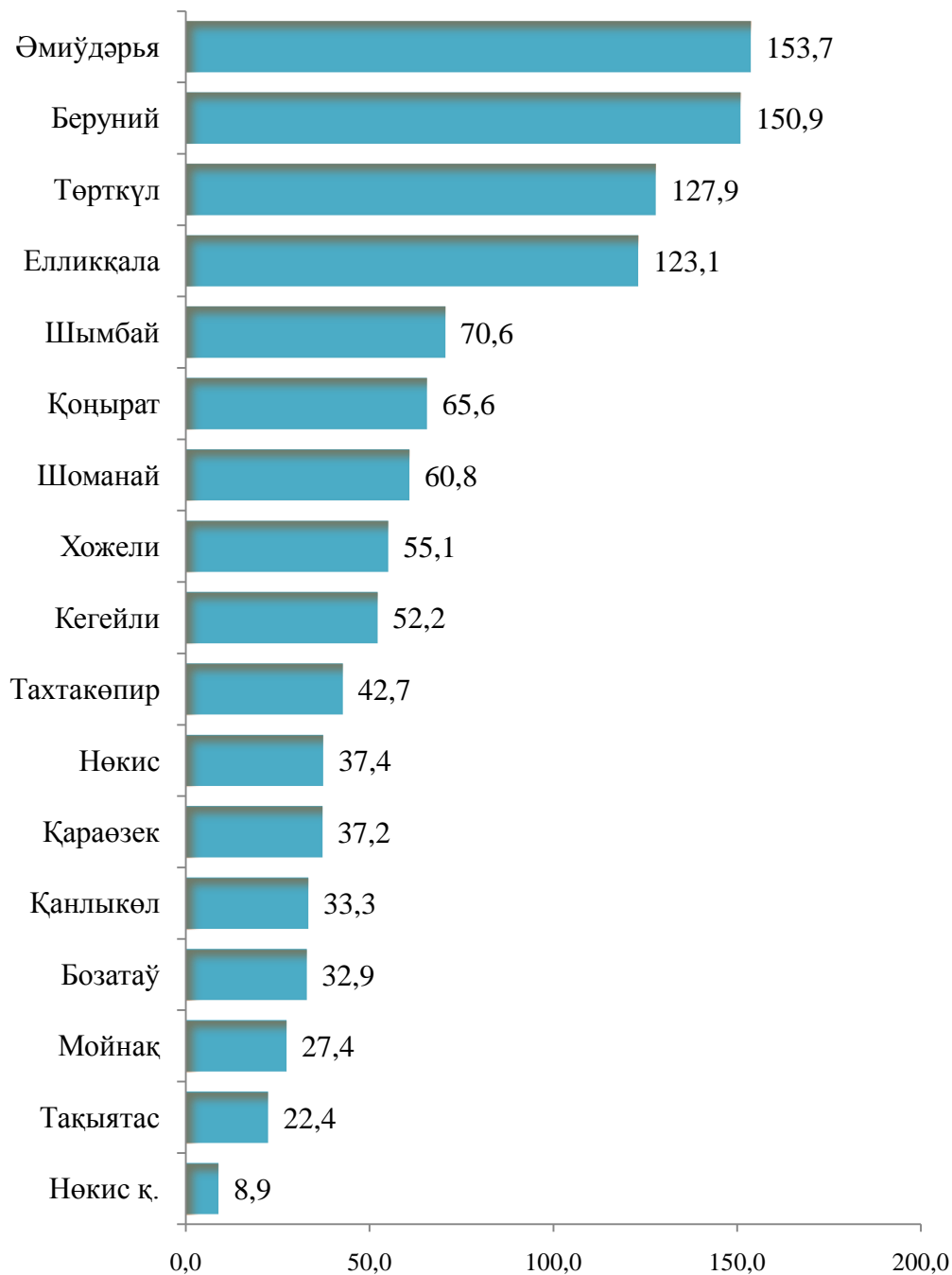
	<i>мың бас</i>	<i>өсім пәти, %</i>
Дийқан (халықтың қыйтақ жери) хожалықтары	968,9	100,3
Аўыл хожалығы менен шуғылланыўшы кәрханалар	15,8	111,5
Атлар	24,5	103,5
<i>соннан:</i>		
Фермер хожалықтары	4,9	117,2
Дийқан (халықтың қыйтақ жери) хожалықтары	19,2	100,4
Аўыл хожалығы менен шуғылланыўшы кәрханалар	0,4	107,4
Қуслар	4 421,4	102,5
<i>соннан:</i>		
Фермер хожалықтары	313,9	130,8
Дийқан (халықтың қыйтақ жери) хожалықтары	3 822,7	100,6
Аўыл хожалығы менен шуғылланыўшы кәрханалар	284,8	104,7

Дийқан (жеке жәрдемши) хожалықларында ири шақлы қара маллардың үлесі 94,4 % ти, фермер хожалықларында болса 4,8 % ти, соннан сыйырлар тийисли түрде 93,5 хәм 5,6 % ти, қой хәм ешкілер 87,5 хәм 11,1% ти, атлар 78,2 хәм 20,1 % ти, қуслар 86,5 хәм 7,1 % ти қурады.

2020 жыл 1 апрель жағдайына шарўа маллары хәм қуслар бас саны

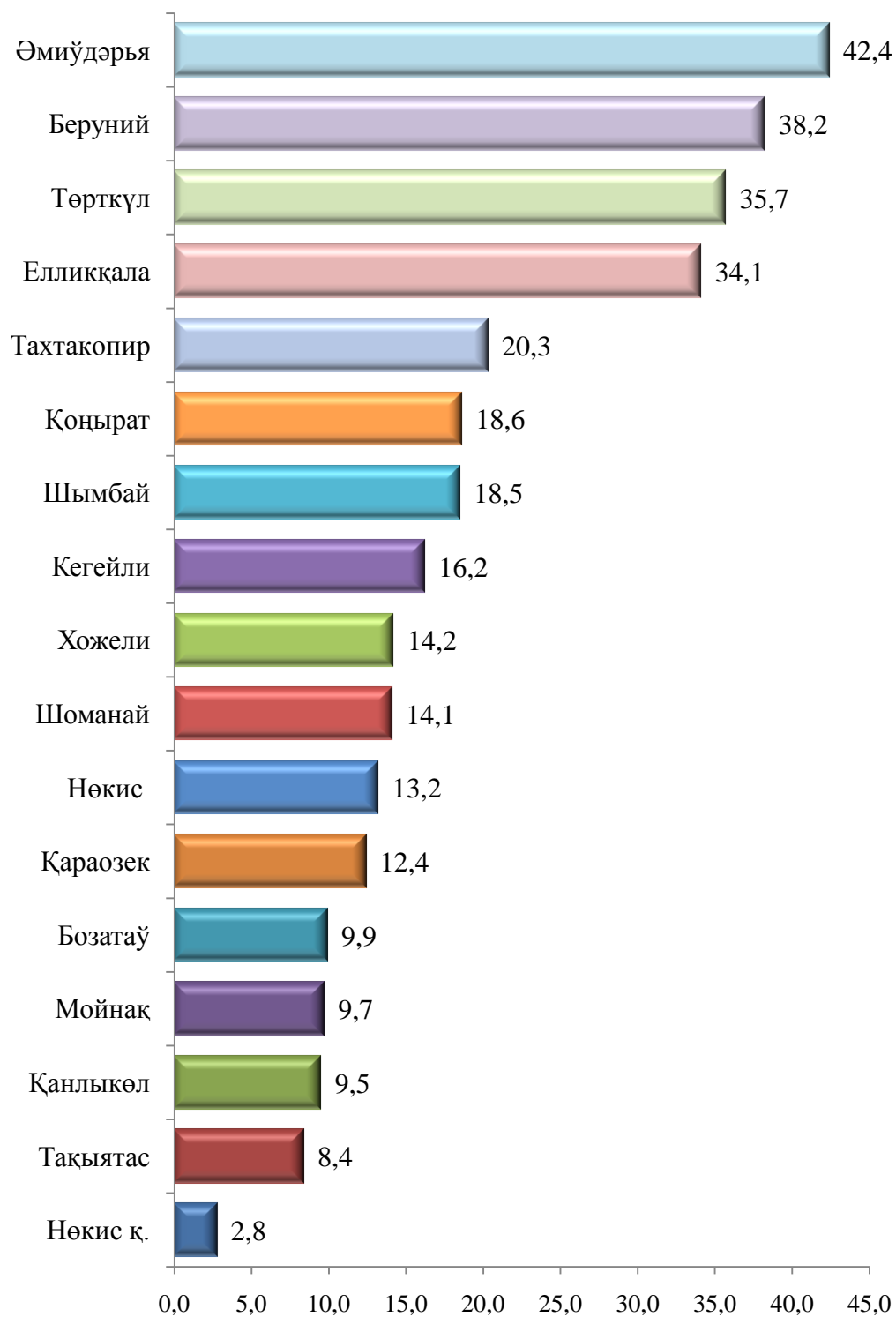


Ири шақлы қарамалар (мың бас)



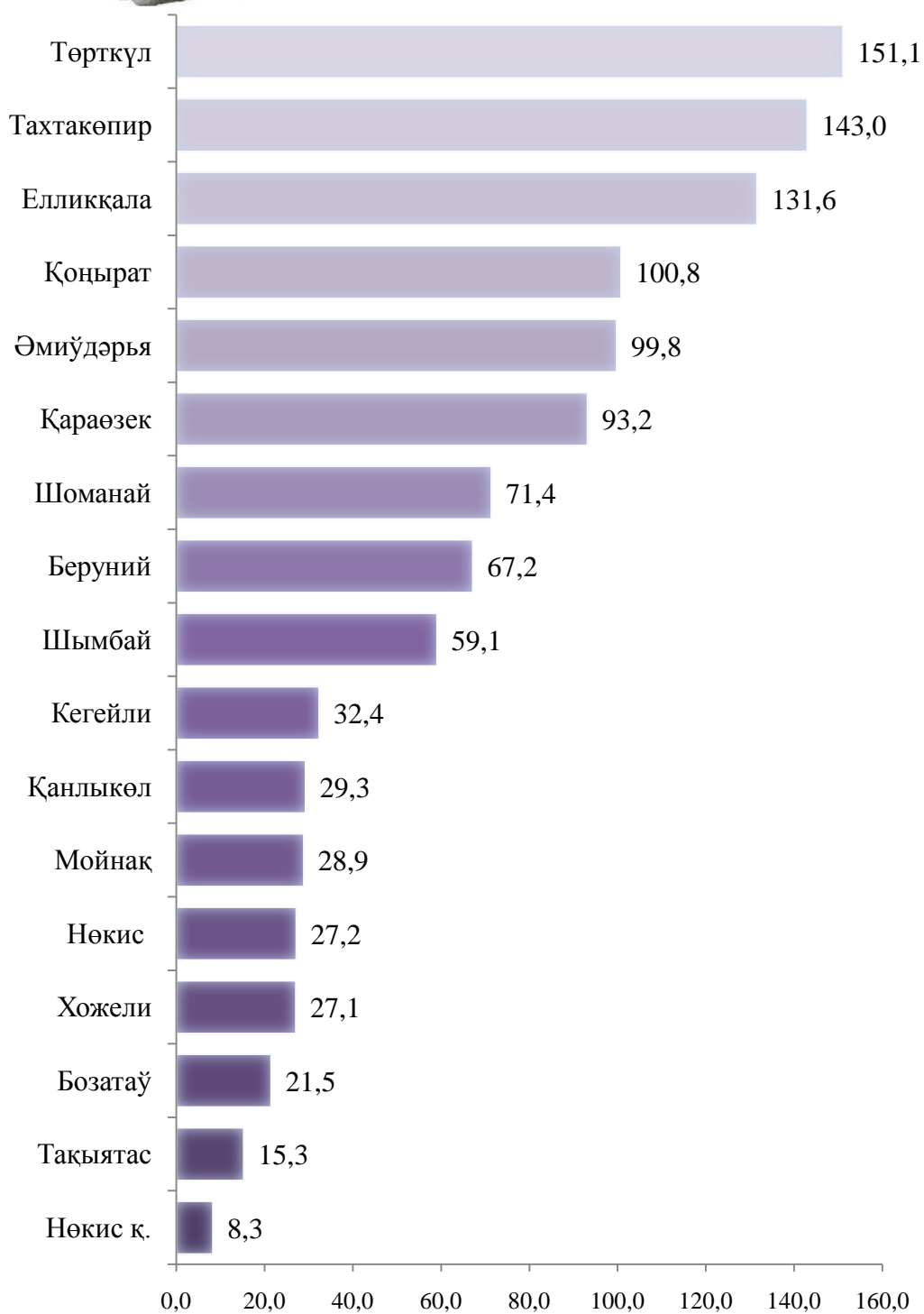


соннан: сыйырлар
(мың бас)



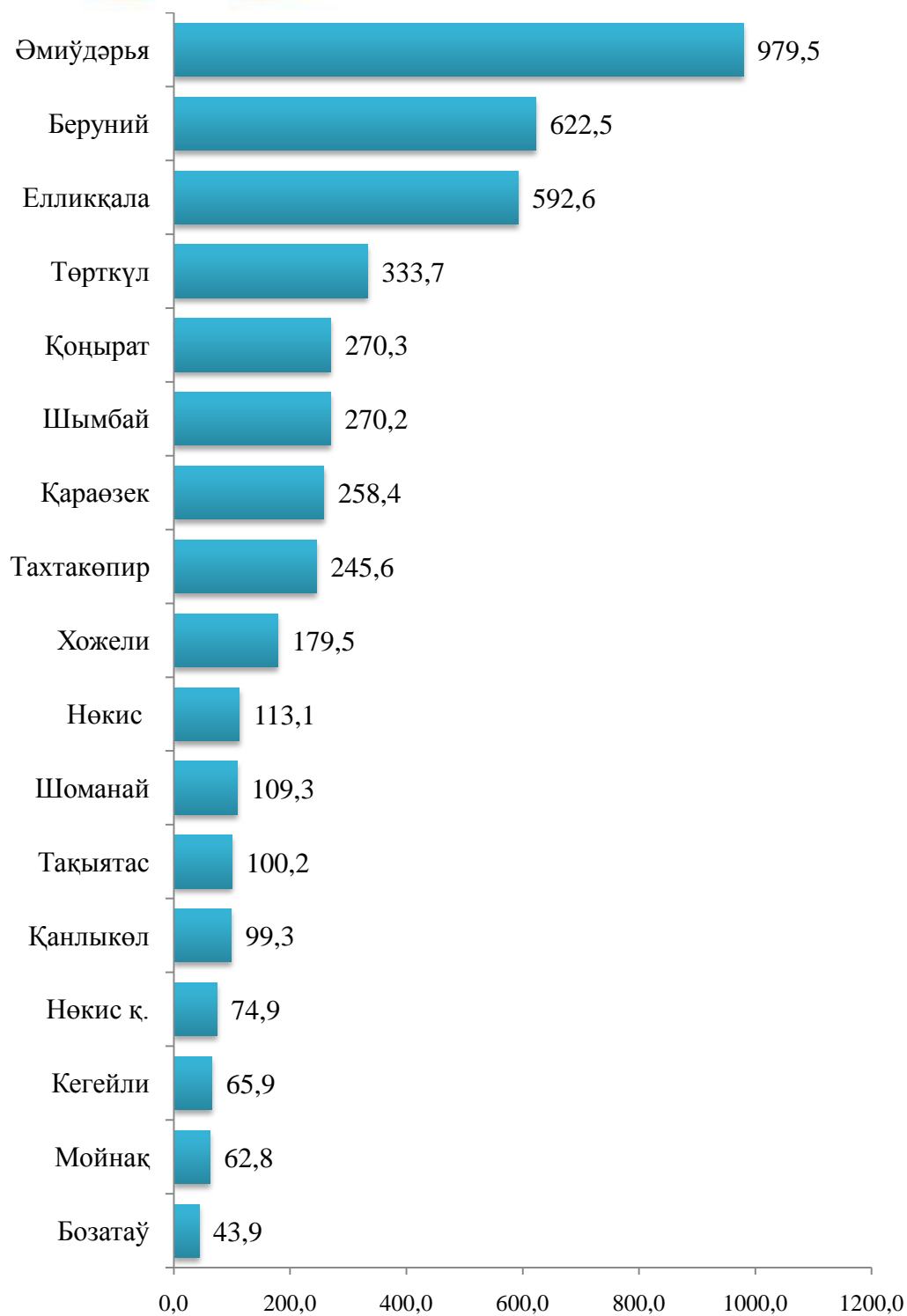


Қой хәм ешкілер (мың бас)





Құстар (мың бас)



2020 жылдың январь-мартында барлық категориядағы хожалықтарда тири салмақ есабында 15,1 мың тонна гөш (2019 жылдың январь-мартына салыстырғанда 3,4 % ке көп), 49,8 мың тонна сүт (5,5 % ке көп), 77,7 млн. дана мәйек (3,8 % ке көп) ислеп шығарылды.

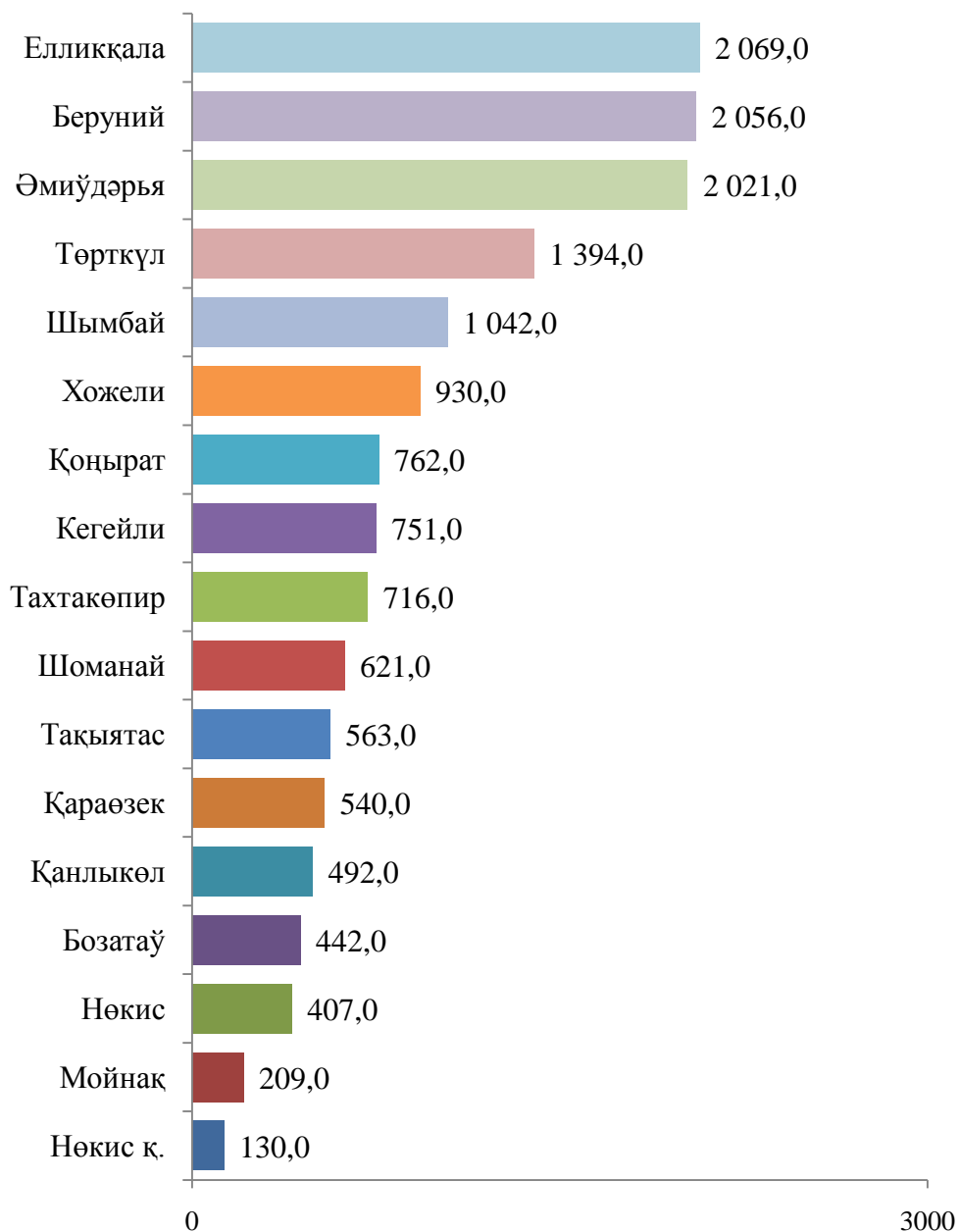
2020 жылдың январь-март айларында ислеп шығарылған шаруашылық өнімлери

	<i>көлемі</i>	<i>өсім пәти, %</i>
Гөш (тири салмақта), мың тн.	15,1	103,4
<i>соннан:</i>		
Фермер хожалықтары	0,6	120,7
Дийқан (халықтың қыйтақ жери) хожалықтары	14,4	102,3
Ауыл хожалығы менен шуғылланыушы кәрханалар	0,1	164,6
Сүт, мың тн.	49,8	105,5
<i>соннан:</i>		
Фермер хожалықтары	3,7	111,7
Дийқан (халықтың қыйтақ жери) хожалықтары	45,5	104,6
Ауыл хожалығы менен шуғылланыушы кәрханалар	0,6	152,1
Мәйек, млн. дана	77,7	103,8
<i>соннан:</i>		
Фермер хожалықтары	3,0	106,2
Дийқан (халықтың қыйтақ жери) хожалықтары	71,3	102,4
Ауыл хожалығы менен шуғылланыушы кәрханалар	3,4	140,9

2020 жылдың январь-мартында аймақлар кесимінде тийкарғы түрдеги шаруашылық өнімлерин ислеп шығарыу

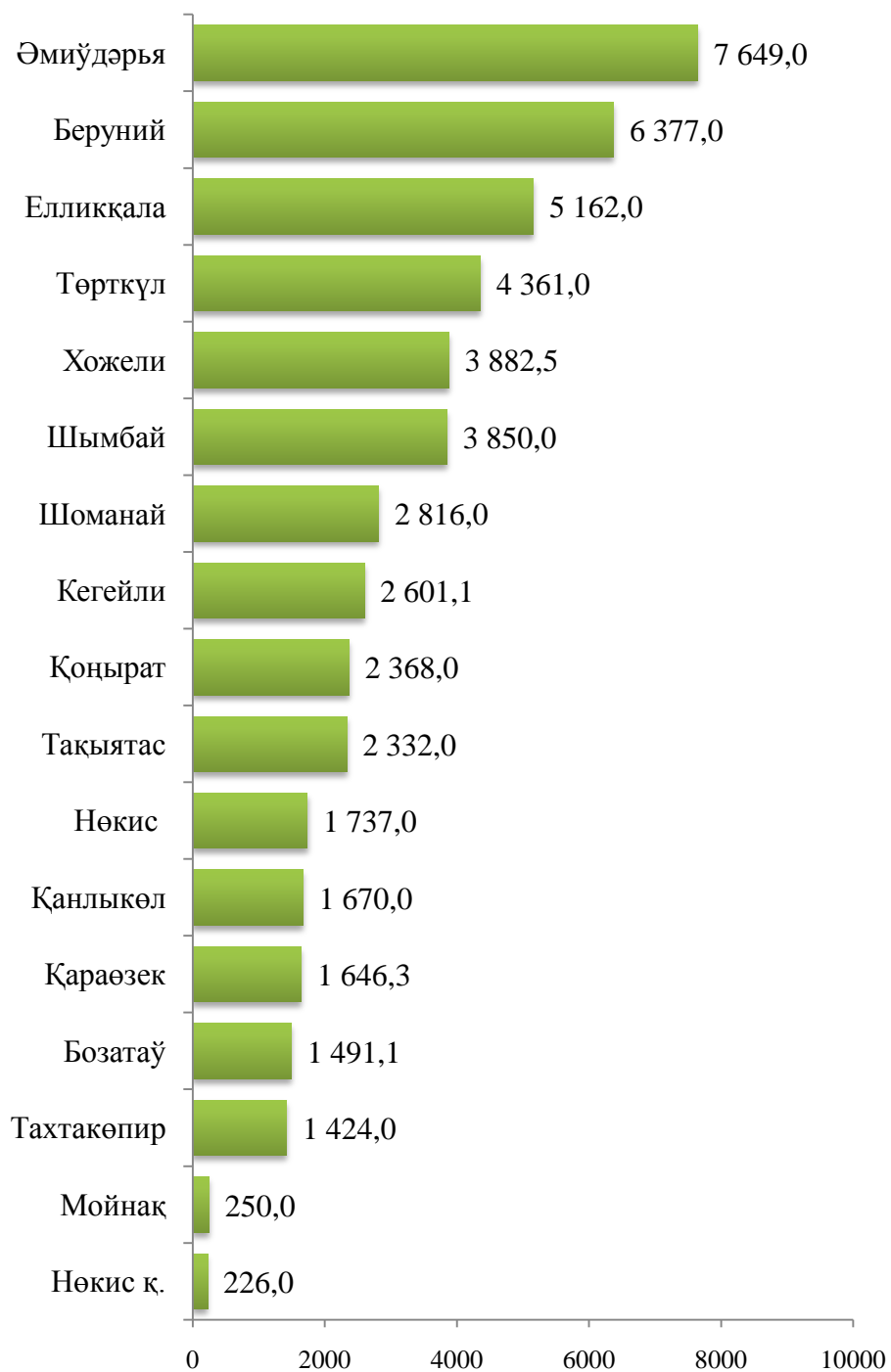


Гөш, тири салмақта
(тонна)



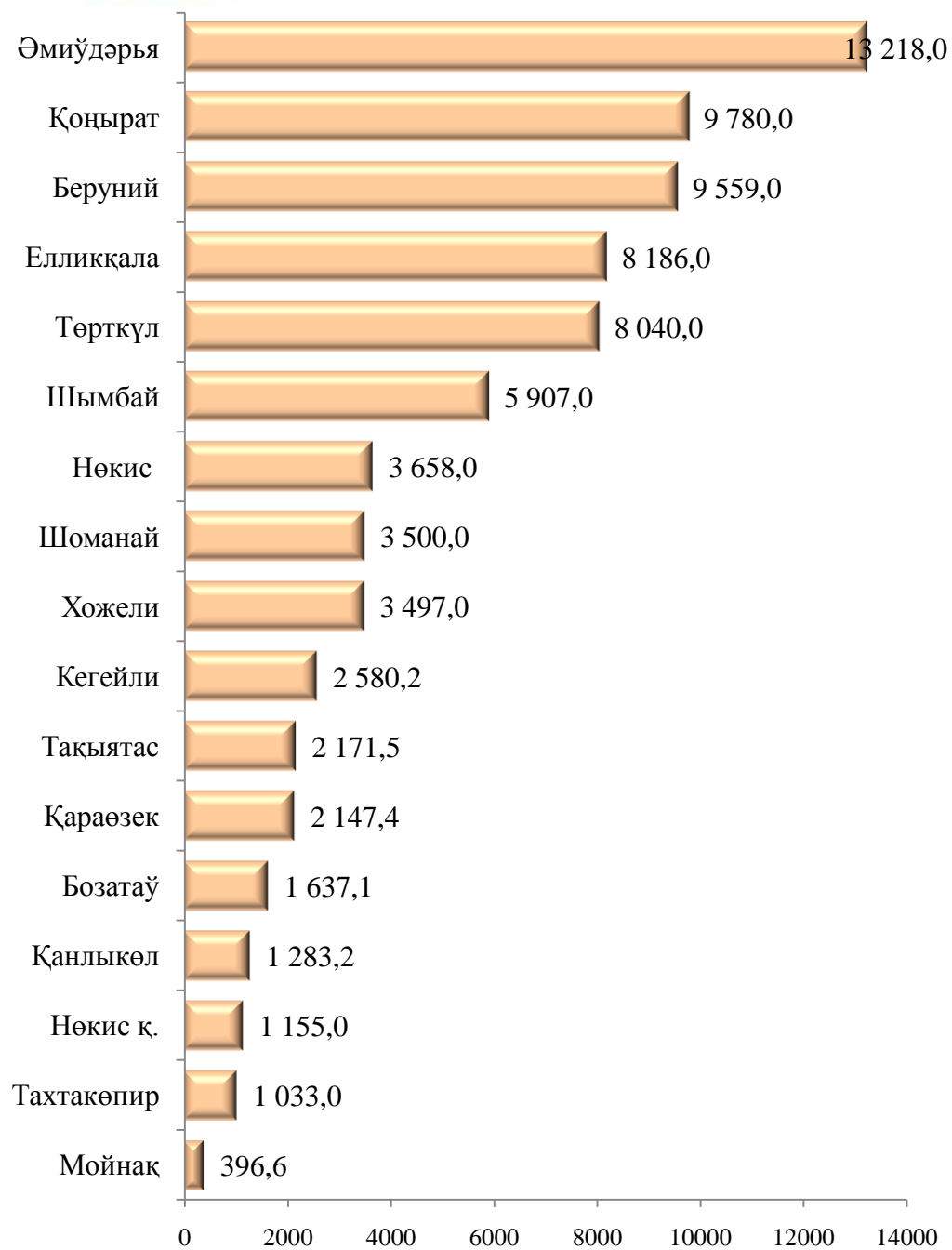


Сүт (тонна)



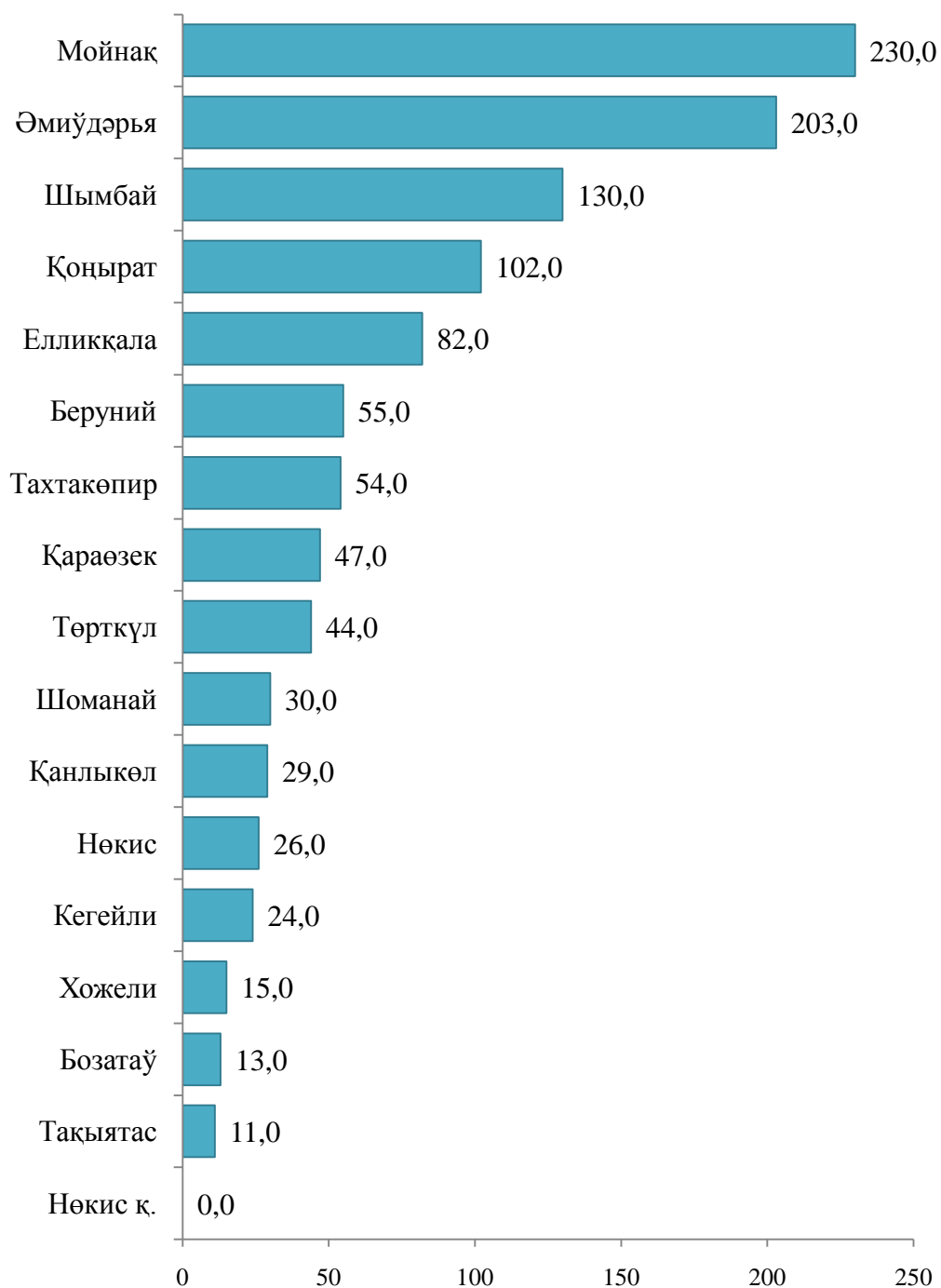


Мәйек
(мың дана)

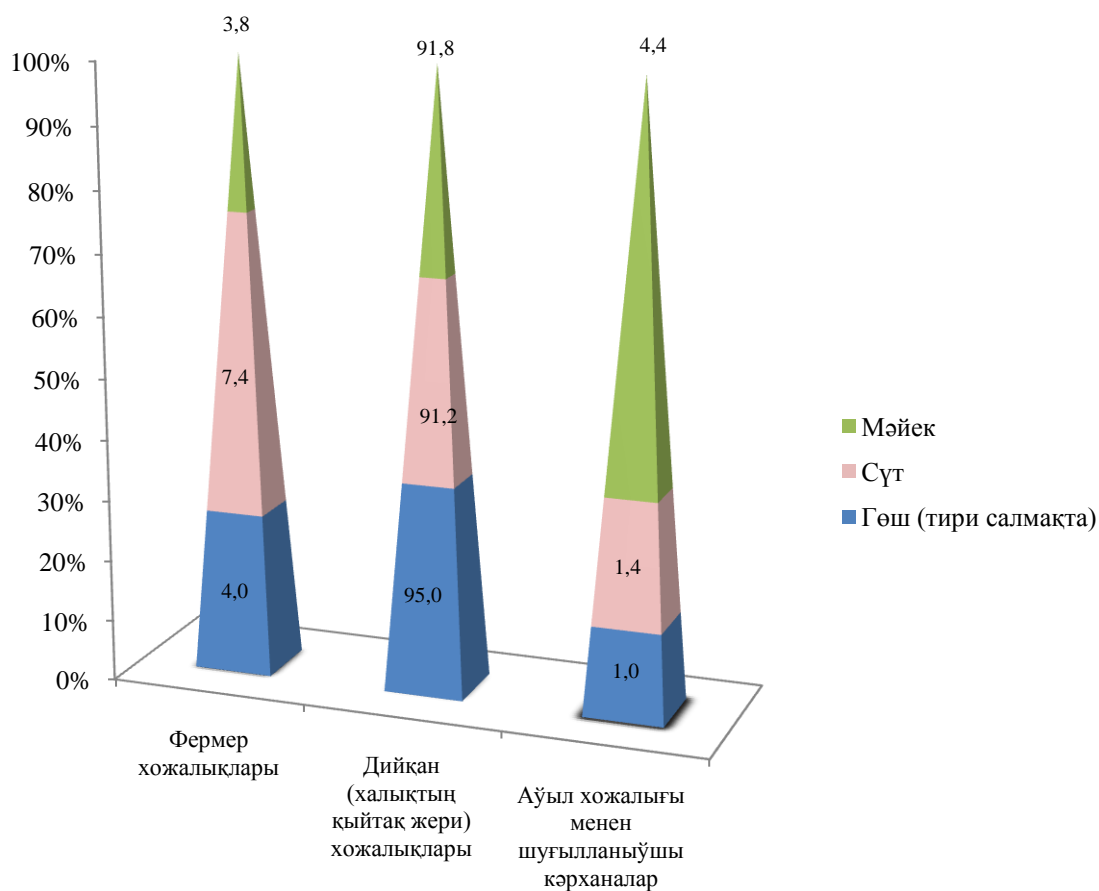




Аўланған балық
(тонна)



2020 жыл январь-мартында шаруашылық өнімлери ислеп шығаруы құрамы
(жәми ислеп шығаруы көлемине салыстырғанда % есабында)



Фермер хожалықлары. 2020 жылдың январь-мартында фермер хожалықлары тәрәпинен ислеп шығарылған ауыл хожалығы өнімлери көлеми 88,9 млрд. сўмды қурады. Ауыл хожалығы өнімлери улыўма көлеминде фермер хожалықларының үлеси 12,1 процентти қурады.

2020 жылдың 1 апрель жағдайына фермер хожалықларында 52,7 мың бас ири шақлы қара мал, соннан 17,8 мың бас сыйыр, 122,5 мың бас қой хәм ешкілер, 4935 бас ат, 313,9 мың бас қуслар бар.

**Январь-март жағдайына фермер хожалықтары тәрәпинен ислеп шығарылған
тийкарғы түрдегі аўыл хожалығы өнімлері**

	<i>январь-март</i>				<i>2018 жылға салыстырғанда % есабында</i>
	<i>2019 жыл</i>		<i>2020 жыл</i>		
	<i>тонна</i>	<i>улыўма ислеп шығарыў көлеміндегі үлесі, %</i>	<i>тонна</i>	<i>улыўма ислеп шығарыў көлеміндегі үлесі, %</i>	
Овоц	4	0,8	6	1,0	150,0
Гөщ, <i>тири салмақта</i>	497	3,4	600	4,0	120,7
Сүт	3319	7,0	3709	7,4	111,8
Мәйек, <i>мың дана</i>	2781	3,7	2953	3,8	106,2