

Júk tasıw. 2021 jıl yanvar-iyun aylarında barlıq transport túrleri tárepinen 12,9 mln. tonna júk tasılǵan bolıp, bul ótken jıldıń usı dáwirine salıstırǵanda ósim pátı 102,1 procentti quradı.

Júk aylanbası barlıq transport túrleri tárepinen 323,3 mln. tn-km. di quradı hám 2020 jıldıń yanvar-iyun aylarına salıstırǵanda ósim pátı 104,6% ti quradı.

Avtomobil transportında júk tasıw hám júk aylanbası

	<i>2021 jıl yanvar-iyun</i>	<i>2020 jıldıń yanvar-iyun ayna salıstırǵanda % te</i>
Tasılǵan júk, <i>mln. tn</i>	12,9	102,1
Júk aylanbası, <i>mln. tn-km</i>	323,3	104,6

Jeke isbilermenlerdiń avtomobil transportınıń júk aylanbası 2020 jıldıń yanvar-iyun aylarına salıstırǵanda ósim pátı 101,4 procentti quradı hám 205,7 mln. tn-km.di quradı. Júk aylanbasınıń ulıwma kóleminde jeke júk tasıwshılardıń úlesi 89,6 procentti quradı (2020 jıldıń yanvar-iyun aylarında 90,9 procent).

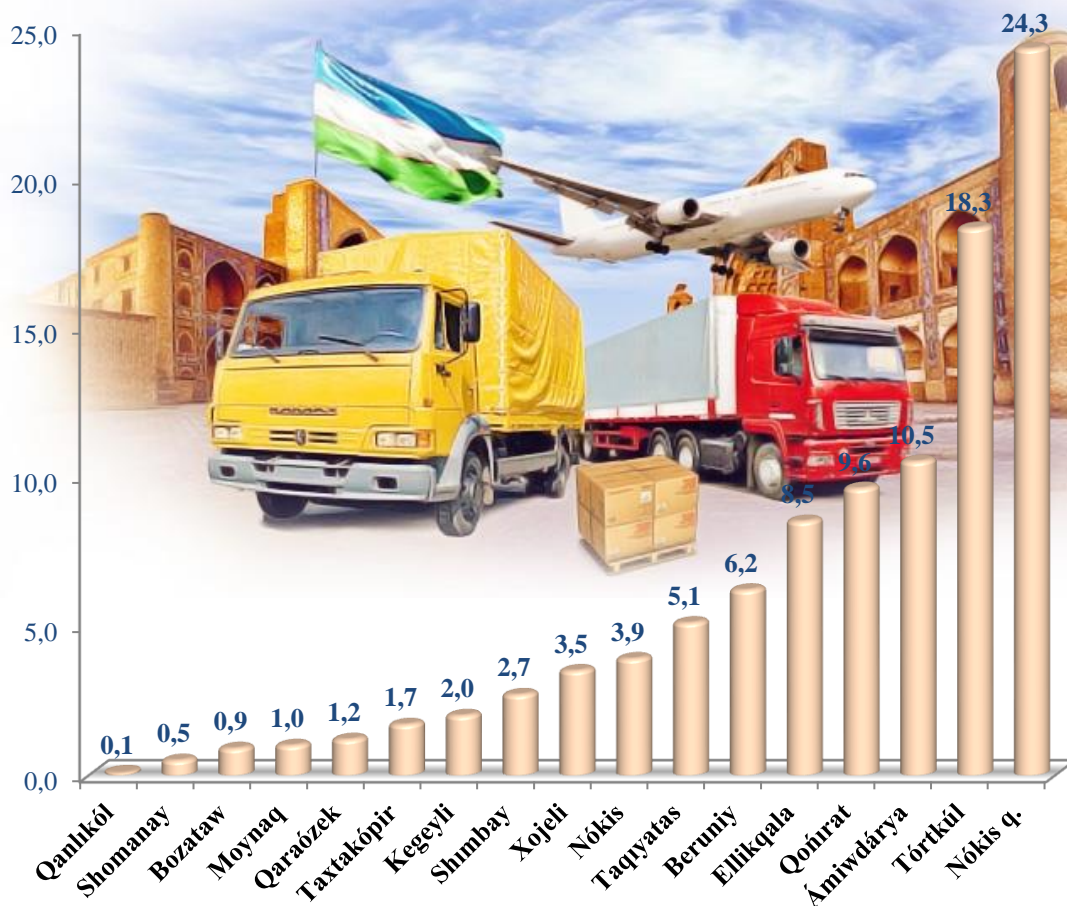
Qaraqalpaqstan Respublikasınıń qala, rayonlar kesiminde tasılǵan júk boyınsha jetekshi orındı Nókis qalası (3136,7 mın tonna)nı iyeleydi. Sonıń menen birge, Tórtkúl (2368,8 mın tonna), Ámiwdárya (1362,6 mın tonna) rayonlarında gúzetildi.

Qala hám rayonlar kesiminde júk tasıw, mıń tonna
(2021 jıldıń yanvar–iyun aylarında)

	<i>Jámi tasılǵan júk mıń tonna</i>	<i>2020 jul yanvar- iyun ayına salıstırǵanda % te</i>	<i>jámine salıstırǵanda úlesi, % te</i>
Qaraqalpaqstan Respublikası	12 934,0	102,1	100,0
<i>qala:</i>			
Nókis q.	3 136,7	107,1	24,3
<i>rayonlar:</i>			
Ámiwdárya	1 362,6	101,2	10,5
Beruniy	798,1	100,6	6,2
Bozataw	121,3	100,8	0,9
Qanlıkól	13,0	108,5	0,1
Qaraózek	157,5	103,0	1,2
Kegeyli	255,0	112,7	2,0
Qońırat	1 244,0	108,1	9,6
Moynaq	122,4	101,6	1,0
Nókis	507,4	100,1	3,9
Taqıyatas	659,0	74,5	5,1
Taxtakópir	217,6	102,8	1,7
Tórtkúl	2 368,8	103,4	18,3
Xojeli	458,5	102,0	3,5
Shımbay	345,5	101,2	2,7
Shomanay	63,0	101,6	0,5
Ellikqala	1 103,8	102,7	8,5

Kórsetilgen júk tasıwda joqarı bolmaǵan kórsetkishler Qanlıkól (13,0 mıń tonna), Shomanay (63,0 mıń tonna) rayonlarına tuwrı keldi.

**Tasılǵan júktiń ulıwma kólemindegi
qala hám rayonlardıń úlesi, % te
(2021 jil yanvar-iyun)**



Aymaqlar boyınsha tasılǵan júktiń joǵarı úlesi boyınsha jetekshi orındı Nókis (24,3 %) qalası iyeledi. Sonıń menen birge, Tórtkúl (18,3 %) hám Ámiwdárya rayonlarında (10,5 %), gúzetildi.

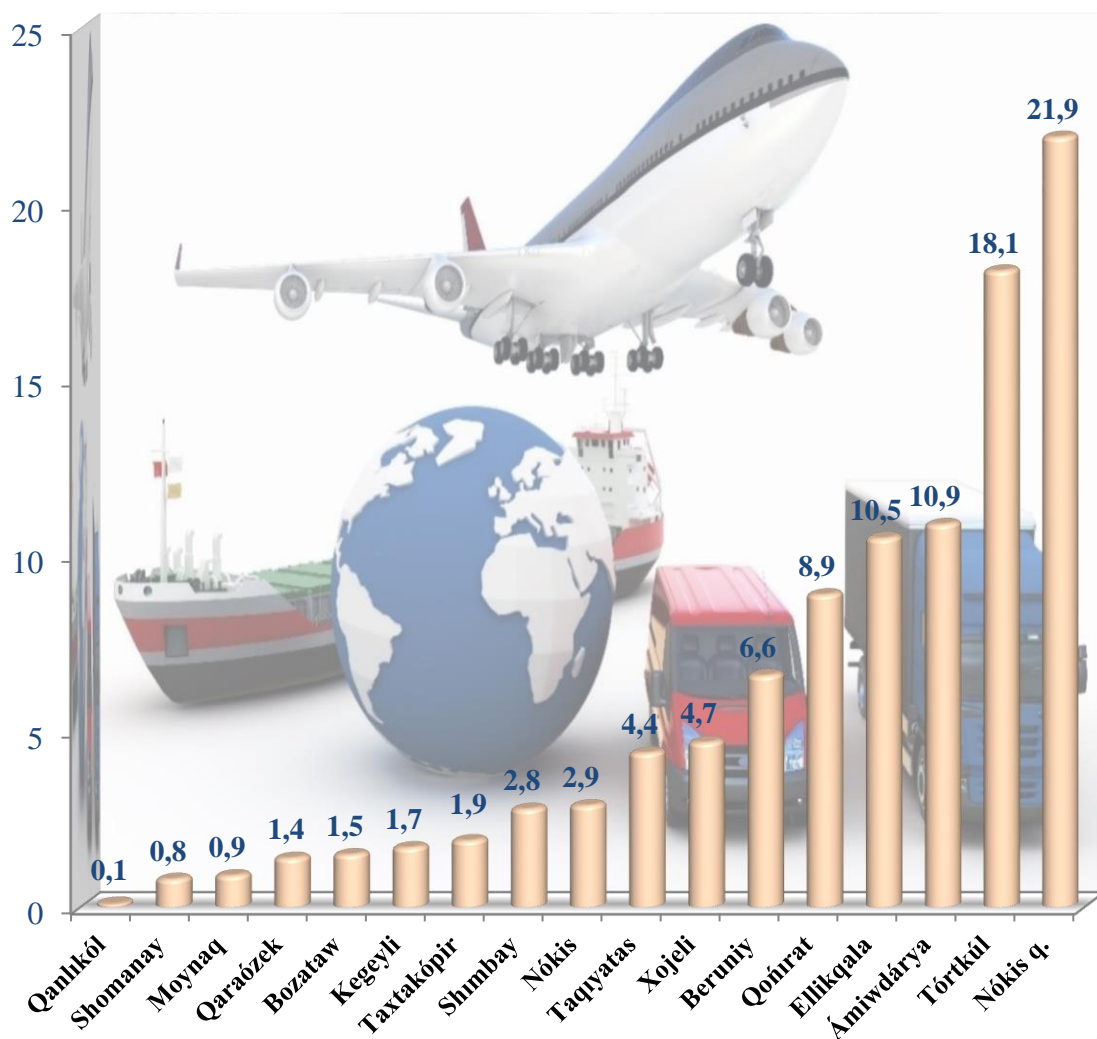
Qaraqalpaqstan Respublikasınıń júk aylanbası kóleminde jetekshi orındı Nókis (70 797,6 mıń tonna-km) iyeledi. Sonıń menen birge, eń joǵarǵı kórsetkish Tórtkúl (58 656,5 mıń tonna), Ámiwdárya (35 222,4 mıń tonna) rayonlarında gúzetildi.

Qala hám rayonlar kesiminde júk aylanbası, mñ tonna-km

	<i>mñ tonna-km</i>	<i>2020 jil yanvar-iyun ayına salıstırǵanda % te</i>	<i>jámine salıstırǵanda úlesi, % te</i>
Qaraqalpaqstan Respublikası	323 332,7	104,6	100,0
<i>qala:</i>			
Nókis q.	70 797,6	109,2	21,9
<i>rayonlar:</i>			
Ámiwdárya	35 222,4	102,1	10,9
Beruniy	21 390,5	103,2	6,6
Bozataw	4 968,3	104,9	1,5
Qanlıkól	339,0	101,2	0,1
Qaraózek	4 485,9	100,5	1,4
Kegeyli	5 657,1	119,7	1,7
Qońrat	28 710,2	105,0	8,9
Moynaq	2 699,3	101,1	0,9
Nókis	9 309,6	100,2	2,9
Taqiyatas	14 234,2	107,7	4,4
Taxtakópir	6 121,4	105,3	1,9
Tórtkúl	58 656,5	104,0	18,1
Xojeli	15 235,2	100,0	4,7
Shımbay	9 182,1	100,3	2,8
Shomanay	2 523,3	101,0	0,8
Ellikqala	33 800,1	102,1	10,5

Kórsetilgen júk aylanbasındaǵı joqarı bolmaǵan kórsetkishler tómendegi rayonlar Qanlıkól (339,0 mın tonna-km) hám Shomanay (2 523,3 mın tonna-km) rayonları esesine tuwrı keledi.

Tasilǵan júk aylanbasınıń ulıwma kóleminde aymaqlardıń úlesi, % te
(2021 jil yanvar-iyun)



Aymaqlar boyınsha tasilǵan júk aylanbasınıń joqarı úlesi boyınsha jetekshi orındı Nókis qalası (21,9 %) iyeledi. Sonıń menen birge, Tórtkúl (18,1 %) hám Ámiwdarıya (10,9 %) rayonlarında gúzetildi.

Xalıqqa, ekonomikanıń barlıq tarawlarında xızmet etip atırǵan jumısshılarǵa, oqıw orınlarında bilim alıp atırǵan oqıwshı hám studentlerge joqarı sapalı transport xızmetin kórsetiw, avtomobil transportı aldında turǵan eń áhmiyetli másele. Búgingi kúnde hesh bir puqara háreketin (bir mánzilden basqa bir mánzilge barıwdı) transportsız eleslete almaydı.

Jolawshı tasıw. 2021 jil yanvar-iyun aylarında barlıq transport túrleri tárepinen 61,4 mln. adam tasılǵan bolıp, bul kórsetkish ótken jıldıń usı dáwirine salıstırǵanda 102,5 procentti quraǵan.

Avtomobil transportında jolawshı tasıw hám jolawshı aylanbası

	<i>2021 jil yanvar-iyun</i>	<i>2020 jil yanvar- iyun ayına salıstırǵanda % te</i>
Transportta tasılǵan jolawshılar, <i>mln. adam</i>	61,4	102,5
Jolawshı aylanbası, <i>mln. jolawshı-km.</i>	1 763,3	101,5

Jámi avtomobil transportındaǵı jolawshı aylanbası 2020 jil yanvar-iyun aylarına salıstırǵanda 101,5 % ge jetti hám 1 763,3 mln. jolawshı-km.di quradı.

Respublikanıń, qala hám rayonlarında jolawshı tasıw boyınsha jetekshi orındı Nókis (20 519,4 mın adam) qalası iyeleydi. Sonıń menen birge, joqarı kórsetkishler Tórtkúl (6 614,5 mın adam), Beruniy (6 130,2 mın adam) rayonlarında gúzetildi.

Rayonlar kesiminde jolawshı tasıw, mın adam
(2021 jil yanvar–iyun aylarında)

	<i>mın adam</i>	<i>2020 jil yanvar-iyun ayına salıstırǵanda % te</i>	<i>Jámine salıstırǵanda úlesi, % te</i>
Qaraqalpaqstan Respublikası	61 405,0	102,5	100,0
Nókis q.	20 519,4	102,2	33,4
<i>rayonlar:</i>			
Ámiwdárya	4 503,0	103,8	7,3
Beruniy	6 130,2	102,6	10,0
Bozataw	648,7	103,2	1,1
Qanlıkól	499,0	103,8	0,8
Qaraózek	782,1	103,7	1,3
Kegeyli	2 059,1	102,5	3,3
Qońırat	3 441,3	105,7	5,6
Moynaq	497,3	103,0	0,8
Nókis	1 138,1	104,0	1,9
Taqıyatas	1 332,6	104,4	2,2
Taxtakópir	934,6	103,0	1,5
Tórtkúl	6 614,5	101,4	10,8
Xojeli	3 891,2	101,9	6,3
Shımbay	2 213,2	100,6	3,6
Shomanay	815,4	101,2	1,3
Ellikqala	5 385,3	101,9	8,8

Kórsetilgen jolawshı tasıwda joqarı bolmaǵan kórsetkishler, Moynaq (497,3 mın adam) hám Qanlıkól (499,0 mın adam) rayonları esesine tuwrı keldi.

Tasilǵan jolawshınıń ulıwma kólemde rayonlardıń úlesi, % te
(2021 jil yanvar-iyun)



Qala hám rayonlar kesiminde jolawshı tasıw boyınsha joqarı úlesti Nókis (33,4 %) qalası iyeledi. Sonıń menen birge Tórtkúl (10,8 %), Beruniy (10,0 %) rayonlarında gúzetildi.

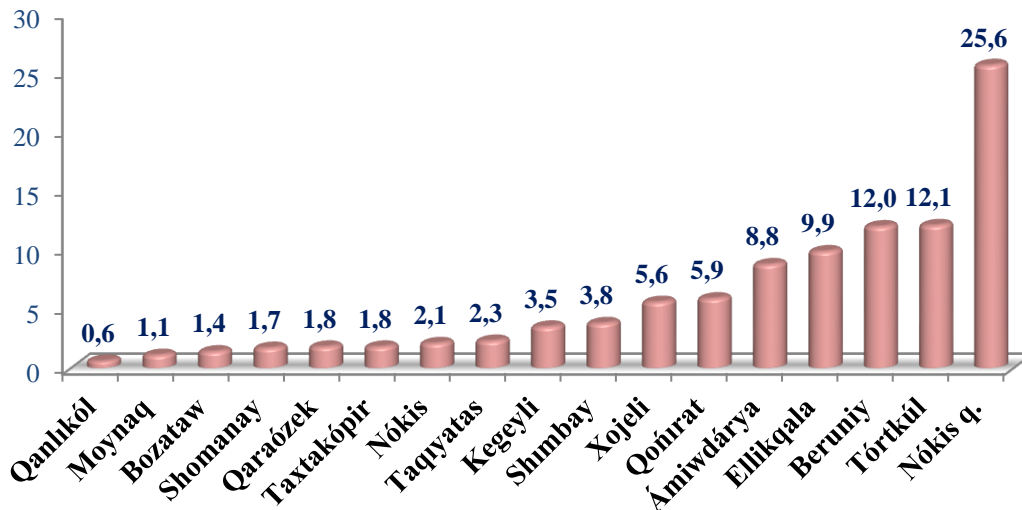
Qaraqalpaqstan Respublikasınıń jolawshı tasıw aylanbası kóleminde jetekshi orındı Nókis (452,0 mln. jolawshı-km) qalası iyeledi Sonıń menen birge Tórtkúl (214,2 mln. jolawshı-km), Beruniy (211,4 mln. jolawshı-km) rayonlarında gúzetildi.

Qala hám rayonlar kesiminde jolawshı aylanbası, mln. jolawshı-km

	<i>mln. jolawshı-km</i>	<i>2020 jil yanvar- iyun ayma salıstırǵanda % te</i>	<i>jámine salıstırǵanda úlesi, % te</i>
Qaraqalpaqstan Respublikasi	1 763,3	101,5	100,0
<i>qala:</i>			
Nókis q.	452,0	102,9	25,6
<i>rayonlar:</i>			
Ámiwdárya	154,7	100,4	8,8
Beruniy	211,4	101,9	12,0
Bozataw	24,4	100,3	1,4
Qanlıkól	11,4	102,4	0,6
Qaraózek	31,7	102,2	1,8
Kegeyli	61,0	101,5	3,5
Qońırat	103,4	101,4	5,9
Moynaq	19,5	102,2	1,1
Nókis	37,3	101,0	2,1
Taqıyatas	40,7	100,2	2,3
Taxtakópir	30,9	102,2	1,8
Tórtkúl	214,2	101,1	12,1
Xojeli	98,5	101,2	5,6
Shımbay	66,5	100,9	3,8
Shomanay	30,6	100,9	1,7
Ellikqala	175,1	100,1	9,9

Kórsetilgen jolawshı aylanbasındaǵı onsha joqarı bolmaǵan kórsetkishler Qanlıkól (11,4 mln. jolawshı-km) hám Moynaq (19,5 mln. jolawshı-km) rayonları esesine tuwrı keldi.

**Tasilǵan jolawshı aylanbasınıń ulıwma kólemde
aymaqlardıń úlesi, % te**
(2021 jil yanvar-iyun)



Qala hám rayonlar boyınsha jolawshı aylanbasınıń joqarı úlesi boyınsha jetekshi orındı Nókis (25,6 %) qalası iyeledi. Sonıń menen birge Tórtkúl (12,1 %) hám Beruniy (12,0 %) rayonlarında gúzetildi.

**Transport túrleri boyınsha júk tasıw, júk aylanbası,
jolawshı tasıw hám jolawshı aylanbası**
(2021 jil yanvar-iyun aylarında)

